

MOROZOFF View

第86期 報告書（平成27年2月1日～平成28年1月31日）



こころつなく。笑顔かがやく。

安定的な利益を維持してまいります。

代表取締役社長 山口信二



増収、増益を達成いたしました

株主の皆様には格別のご高配を賜り、厚く御礼申しあげます。当社第86期の業績をご報告するにあたり、一言ご挨拶申しあげます。当社を取り巻く環境は、政府および日銀の経済政策を背景に企業収益や雇用情勢に改善の動きがみられるなど緩やかな回復傾向にありましたが、それが個人消費を押し上げる力に至らず、さらに中国をはじめとする新興国や資源国の景気減速の動きが強まったこともあり、先行き不透明な状況で推移いたしました。菓子業界におきましては、お客様の「食の安心、安全」に対する関心や節約志向は変わらず、限られたパイを巡る企業間競争は厳しさを増しております。このような状況のもとで、当社は企業スローガン『こころつなぐ。笑顔かがやく。』を掲げ、お菓子を通して心豊かな生活をお届けすることを基本姿勢として、商品の開発・改善により売上向上に取り組むとともに、安心、安全かつ高品質な商品をお客様に提供し続けることに注力いたしました。その結果、第86期は「当期の概況」に記載の通り、増収、増益を達成いたしました。

中期経営計画「MVP88 Step2」最終年度に向けて

平成27年1月期を起点とする3か年の中期経営計画「MVP88 Step2」では、CHALLENGE「挑戦」をスローガンに、引き続き「筋肉質な企業構造」への変革は継続しつつ、その企業構造をベースとして、市場、商品、技術、人材育成といったあらゆる面で積極的に挑戦し、次代に向けて持続的発展のための基礎作りに取り組んでおります。中期経営計画の

最終年度である平成29年1月期も厳しい経営環境が続くと想定されますが、安定的な利益を維持していくためにも以下の内容に取り組んでまいります。

販売面につきましては、基本商品、イベント商品、季節商品の売上向上に加え、新たなエリア限定商品など土産商品の開発強化、カタログ販売、インターネット販売の拡充などによる売上向上に積極的に取り組みます。また単一商品を扱う専門ブランド展開など、ブランド価値の向上による売上獲得を図ります。

生産・供給面では、内製化の推進、工場間での生産品目のシフト、工場での「生産改革プロジェクト」の拡大展開による生産効率の向上など、組織の合理化と生産体制の見直しにより原価低減を進めてまいります。

商品開発面では、新しい販路に対応した商品の企画や基本商品のリニューアル、プロモーションやキャンペーンの強化、付加価値のより高い商品の開発を進めてまいります。

全社的には、業務の見直しや効率化を進めるとともに企業理念を実現するための人材育成体系の確立を図ります。

さらなるステップアップをめざします

今後とも、創立100周年を見据え、さらなるステップアップをめざし、中期経営計画 MVP88 Step2 CHALLENGE「挑戦」の実現に向け、経営理念『Be Prime, Be Sweet.』のもと、全社一丸で邁進する所存でございます。

株主の皆様におかれましては、何とぞ格別のご理解とご支援を賜りますようお願い申し上げます。

当期の概況

営業の概況

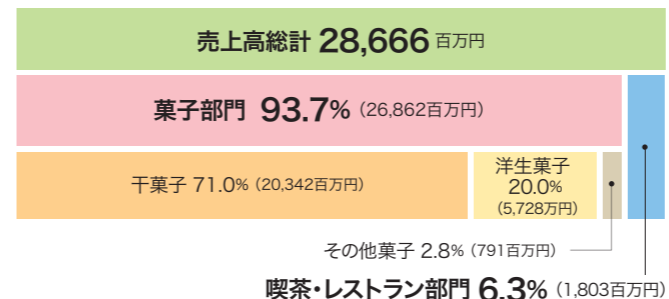
販売面におきましては、チョコレート、焼菓子、チーズケーキ、プリンなど基本商品の売上向上、イベント商品の強化、地域限定や季節限定スイーツの積極的展開、「ファヤージュショコラ」や「窯だしチーズケーキ」などの新たなブランド展開により売上獲得に努めてまいりました。また、生産面におきましては、生産性向上を目的とした「生産改革プロジェクト」を継続実施するとともに、内製化の推進などにより生産の効率化を図りました。

こうした全社一丸となった業務遂行により、売上高は28,666百万円(前期比3.4%増)となり、中期経営計画の目標数値27,500百万円を上回りました。

損益面におきましては、原材料費の上昇などはありませんが、増収に加え、商品設計の見直しや生産性向上への取り組み、経費削減などに努めたことにより、営業利益は1,234百万円(前期比69.8%増)、経常利益は1,337百万円(前期比66.9%増)、当期純利益は765百万円(前期比90.2%増)となりました。なお、営業利益率につきましては、中期経営計画の目標数値である3.0%を上回る4.3%となりました。



区分別売上高比率



洋菓子製造販売事業の概況

干菓子につきましては、バレンタインデーやホワイトデーをはじめとするイベント商戦が堅調に推移したことに加え、「ファヤージュ」などの焼菓子が好調に推移したこともあり、前事業年度を上回る売上高となりました。



洋生菓子につきましては、キャンペーンの実施や素材を生かした期間限定プリンの発売などによりチルドデザートが好調に推移し、半生菓子も平成27年9月にリニューアルした「ブロードランド」が復調したため、前事業年度を上回る売上高となりました。

その結果、当事業の売上高は26,862百万円(前期比3.8%増)となりました。

喫茶・レストラン事業の概況

喫茶・レストラン事業につきましては、菓子売店と喫茶を併設した「カフェモロゾフ イオンレイクタウンkaze店」(埼玉県越谷市)の新規出店、メニュー再編、集客イベントの開催などにより売上拡大を図りましたが、一部店舗の退店に伴う売上減少の影響もあり、売上高は1,803百万円(前期比2.4%減)となりました。



特集 モロゾフのブランド展開

モロゾフではさまざまなブランドを展開しています。
基本ブランド「モロゾフ」の伝統を守りながら、
今後も新しい挑戦を重ねてまいります。

MOROZOFF é モロゾフ エクラ (2014年～)



ファヤージュ アルカディア プライムカスタードプリン

「エクラ」はフランス語で「輝き」を意味します。もっと人の笑顔を輝かせ、心と心をときめきでつなぐスイーツをお届けしたい。そんな願いをこめたブランドです。限定商品を販売する一方、定番商品のパッケージデザインも一から見直し、制服、店舗イメージまで一貫したデザインで高級感を演出しています。



長年ご愛顧いただいているカスタードプリンやチーズケーキ、チョコレートやクッキーを中心とした商品を、安心・安全な品質、最良のサービスとともにお届けいたします。



デンマーククリーム
チーズケーキ



カスタードプリン



ファヤージュ



アルカディア



in morozoff

in Morozoff (2012年～)

in morozoff はお土産に特化したブランド。地域ごとの特徴とモロゾフ伝統のお菓子作りのノウハウを活かし、その土地ならではの質なお土産スイーツをご提案しています。



東京スカイツリークリスピーショコラ



通天閣クリスピーショコラ



モロゾフのプリンクッキー神戸



金のしゃちほこら名古屋

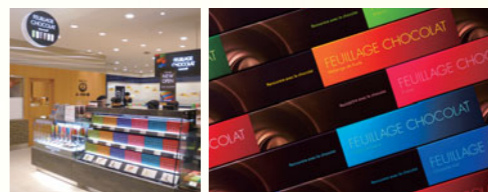


くるりくるり博多



モロゾフ グランTOKYO morozoff Grand (2011年～)

ヨーロッパの暮らしに欠かせないお菓子として大切に伝えられてきた「幸せのシンボル」クグロフ。そんなクグロフを、暮らしの中に息づくスイーツとして様々なスタイルでご提案いたします。



ファヤージュショコラ FEUILLAGE CHOCOLAT (2015年～)

ロングセラー商品「ファヤージュ」をチョコレートと絡めて、ひとくちサイズのクランチチョコレートに仕上げた「ファヤージュショコラ」。モロゾフがスタイリッシュなチョコレートのかたちをご提案いたします。



窯だしチーズケーキ (2015年～)

店内の厨房で焼き上げた、できたての贅沢なおいしさを、食べ盛りサイズで楽しんでいただける「窯だしチーズケーキ」。モロゾフの伝統に新たな魅力を添えてお届けいたします。



焼き菓子マルシェ (2013年～)

店内で焼き上げた焼きたてのクッキーやパイをはじめとした焼き菓子を販売しています。“選ぶ楽しさ”“贈る楽しさ”“味わう楽しさ”を提供します。



モロゾフ プリン焼 (2015年～)

店内の厨房で焼き上げる「プリン焼」。やわらかな食感とほどよいカラメルの甘さが絶妙です。その他にも「プリンダックワーズ」などプリンに特化した商品を取り揃えています。



アルペングロー (2015年～)

「アルペングロー」とは、山の頂が朝日や夕日に照らされて黄金色に輝く現象を意味します。気分をあげたい朝や、ほっと一息つきたい夕方に、贅沢なひと時をお楽しみいただけるチョコレートをご用意しています。



FEUILLAGE CHOCOLAT

ファヤージュショコラ

2015年11月4日(水) ◆ あべのハルクス近鉄本店にオープン

ロングセラー商品「ファヤージュ」をモロゾフ自慢のチョコレートと絡めて、ひとくちサイズのスタイリッシュなチョコレートに仕上げました。

定番のミルクチョコレートや、抹茶、ストロベリー、コーヒーなど全部で7種類。素材の魅力が織りなす食感と味わい、スタイリッシュなフォルムと洗練されたデザイン。専用の箱に詰め合わせてギフトにもご利用いただけます。色とりどりの種類からお好きな味をお選びください。



窯だしチーズケーキ

2015年11月19日(木) ◆ ららぽーとEXPOCITY店にオープン

モロゾフがチーズケーキを発売して46年。今やモロゾフの看板商品のひとつになった伝統のレシピ「チーズケーキ」。「窯だしチーズケーキ」は、その伝統に“できたて”という新たな魅力を添えてお届けする新コンセプトショップです。

窯をイメージした店舗の厨房で焼き上げるチーズケーキは、「エダム」「ゴダム」と季節限定商品の3種類です。



2015年10月29日(木)

モロゾフグラン TOKYO
ららぽーと海老名店オープン

木目調のやわらかな雰囲気店内には、モロゾフグラン TOKYO限定の商品を取り揃えています。店舗の厨房で焼き上げた「焼クグロフ」やふわっととろける「生クグロフ」、ギフトに最適な「プティクグロフ」。手土産からご自宅用まで幅広くお使いいただけます。



2015年12月12日(土)

モロゾフ
博多マイング店オープン

JR博多駅1階の商業施設「マイング」にモロゾフショップを出店いたしました。駅チカということもあり、定番商品のほかに博多土産も取り揃えています。

お近くにお越しの際は、ぜひご利用ください。

株主優待券の取扱店舗が増えました。

- ◆2016/ 1～ モロゾフ 博多マイング店
- ◆2015/11～ 窯だしチーズケーキ ららぽーとEXPOCITY店
- ◆2015/10～ モロゾフグランTOKYO ららぽーと海老名店
- ◆2015/ 4～ モロゾフプリン焼 岡山天満屋店
- ◆2015/ 4～ カフェモロゾフ イオンレイクタウンkaze店
- ◆2015/ 4～ モロゾフ 横浜そごう店
- ◆2015/ 3～ モロゾフ 上大岡京急店

社会貢献活動

モロゾフは社会における役割と責任を認識し、良き企業市民の一員として、さまざまな社会貢献活動を実施しております。

今回はその一部をご紹介させていただきます。

こべっこランド料理教室

「こべっこランド」とは、神戸市社会福祉協議会が運営する大型児童センターです。

2015年11月には「カスタードプリン教室」、2016年2月には「チョコレート作り教室」を当社製品開発部のメンバーが講師となって開催しました。たくさんの応募の中から選ばれた子どもたちは、みんな楽しそうな笑顔でした。



ひがしなだスイーツめぐり

「ひがしなだスイーツめぐり」は神戸市東灘区で毎年秋に開催されているスイーツイベントです。プログラムのひとつである「スイーツ教室」で生チョコレートづくりを行いました。チョコレートに関する講義もあり、盛りだくさんの内容でした。



「神戸バレンタイン・ラブラン」協賛

「2016ユニセフカップ神戸バレンタイン・ラブラン」は2月7日(日)に神戸のポートアイランドで開催されたマラソンイベントです。ユニセフ(国連児童基金)の活動を支援する大会で、参加料の一部はユニセフに寄付されます。

当社は当日参加の女性ランナーにチョコレートをプレゼントしています。



「date. KOBE」プロジェクト協賛

「date. KOBE」プロジェクトは、デートをテーマとした神戸の観光プロモーションです。その一環として、バレンタインデーに阪神電鉄御影駅・神戸三宮駅で駅員からのメッセージカードとともに当社のチョコレートが配られました。



ユニセフへの寄付

当社は、困難な状況にある世界の子どもたちを支援するユニセフの活動に賛同し、



1993年から現在に至るまでバレンタインデーの収益の一部を日本ユニセフ協会を通じてユニセフに寄付し続けています。

©UNICEF/UNI181989/Rich

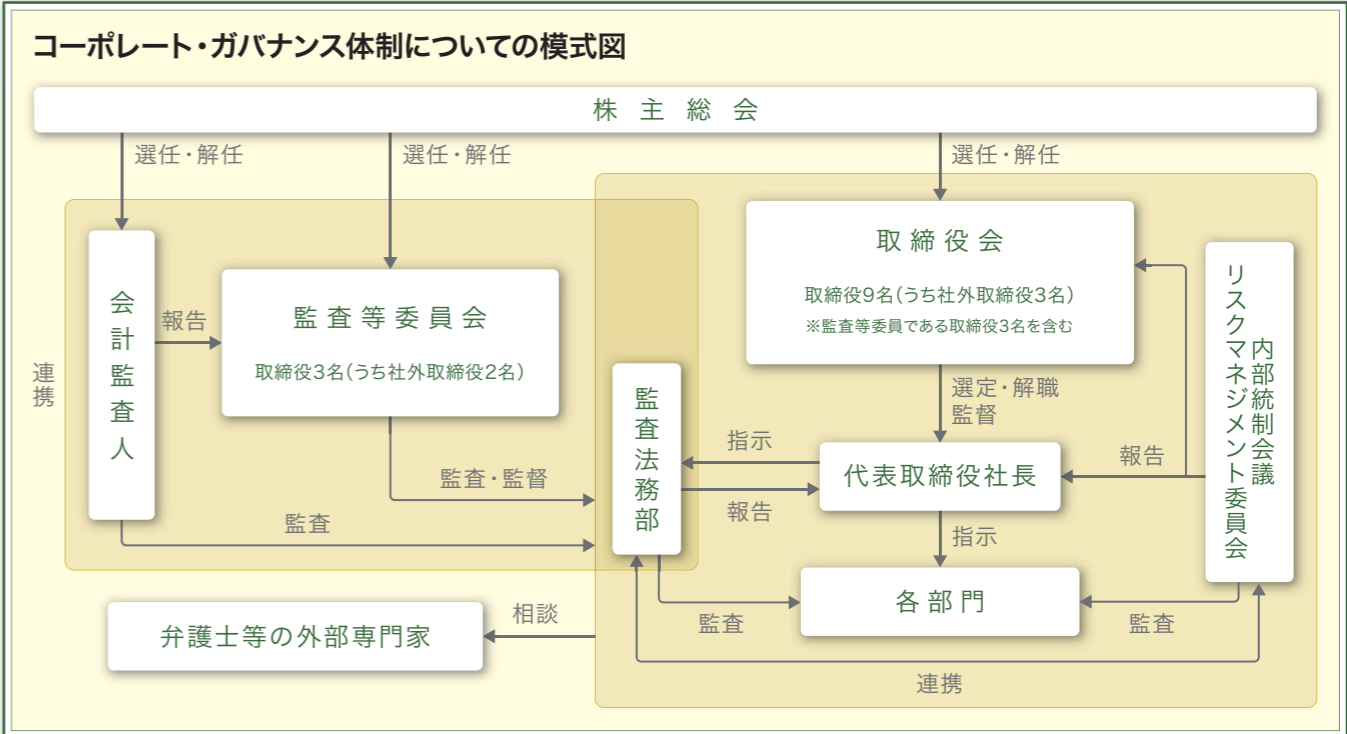


社内体制変更のお知らせ

監査等委員会設置会社へ移行しました

当社は、4月26日開催の第86回定時株主総会における定款一部変更議案の承認を受け、監査等委員会設置会社へ移行しました。取締役会の監督機能を強化し、コーポレート・ガバナンスのより一層の充実と経営のさらなる効率化を図ることが移行の目的です。

今後は従来の監査役に代わり、社外取締役が過半数を占める「監査等委員会」が監査、監督の機能を担います。また、重要な業務執行の決定の一部を取締役会から取締役役に委任することにより経営の意思決定の迅速化を図ってまいります。



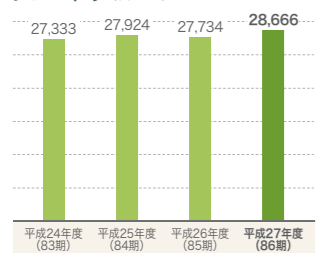
執行役員を新設しました

経営の監督機能、意思決定機能および執行機能を明確化し、意思決定の迅速化による経営の効率化を進めるために、4月1日付で執行役員を新設いたしました。有用な人材の登用により組織の活性化にもつなげてまいります。

貸借対照表

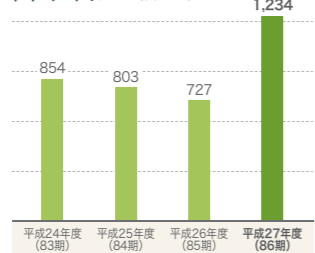
科目	期別	(単位:千円)	
		当期 (平成28年1月31日現在) 金額	前期 (平成27年1月31日現在) 金額
(資産の部)			
流動資産		11,556,381	10,817,169
固定資産		9,987,635	10,138,347
有形固定資産		7,074,018	7,222,781
無形固定資産		98,641	110,699
投資その他の資産		2,814,975	2,804,866
資産合計		21,544,017	20,955,517
(負債の部)			
流動負債		7,654,219	7,129,779
固定負債		809,740	1,370,821
負債合計		8,463,959	8,500,601
(純資産の部)			
株主資本		12,300,369	11,705,077
資本金		3,737,467	3,737,467
資本剰余金		3,921,429	3,921,429
利益剰余金		4,785,030	4,164,797
自己株式		△ 143,557	△ 118,616
評価・換算差額等		779,688	749,838
その他有価証券評価差額金		500,421	492,914
土地再評価差額金		279,266	256,924
純資産合計		13,080,057	12,454,916
負債・純資産合計		21,544,017	20,955,517

売上高 (百万円)



286億66百万円
(前年同期比 3.4%増)

営業利益 (百万円)



12億34百万円
(前年同期比 69.8%増)

損益計算書

科目	期別	(単位:千円)	
		当期 (平成27年2月1日から 平成28年1月31日まで) 金額	前期 (平成26年2月1日から 平成27年1月31日まで) 金額
売上高		28,666,822	27,734,375
売上総利益		13,265,732	12,681,173
営業利益		1,234,997	727,447
経常利益		1,337,240	801,401
税引前当期純利益		1,303,986	814,554
当期純利益		765,198	402,381

キャッシュ・フロー計算書

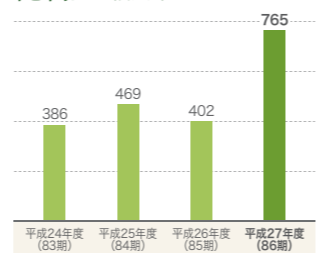
科目	期別	(単位:千円)	
		当期 (平成27年2月1日から 平成28年1月31日まで) 金額	前期 (平成26年2月1日から 平成27年1月31日まで) 金額
営業活動によるキャッシュ・フロー		1,593,197	779,339
投資活動によるキャッシュ・フロー		△ 1,057,191	△ 453,283
財務活動によるキャッシュ・フロー		△ 454,550	△ 452,420
現金及び現金同等物の増減額 (△は減少)		81,455	△ 126,364
現金及び現金同等物の期首残高		1,058,634	1,184,998
現金及び現金同等物の期末残高		1,140,089	1,058,634

経常利益 (百万円)



13億37百万円
(前年同期比 66.9%増)

純利益 (百万円)



7億65百万円
(前年同期比 90.2%増)

会社概要

商号	モロゾフ株式会社 Morozoff Limited
設立	昭和6年8月8日
従業員数	704名
上場証券取引所	東京市場第1部 (証券コード:2217)
事業所	営業所 本社(神戸)御影オフィス併設・六甲アイランド オフィス(神戸)・関西支店(神戸)・東京支店・ 名古屋支店・福岡支店・北海道営業所(札幌)・ 仙台営業所 工場 西神工場(神戸)・六甲アイランド工場(神戸)・ 船橋工場・福岡工場・札幌工場

役員

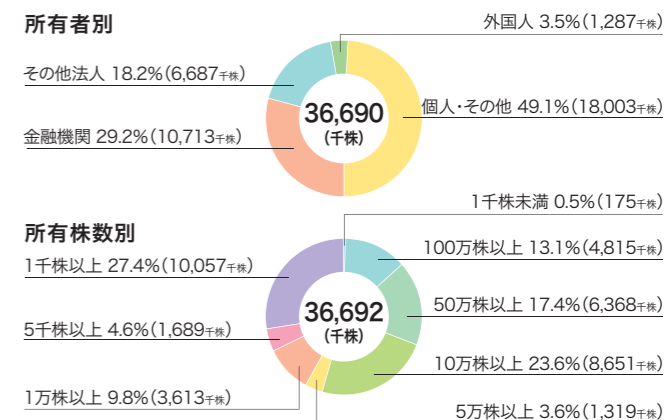
代表取締役社長	山口 信二
代表取締役副社長 (生産本部長)	賀集 輝昭
専務取締役 (経営統括本部長)	山岡 祥記
取締役 (マーケティング本部長)	竹原 誠
取締役 (営業本部長)	上村 裕司
取締役	南部 真知子
取締役 (常勤監査等委員)	廣瀬 敬三
取締役 (監査等委員)	佐藤 徹
取締役 (監査等委員)	高橋 純子

(注)南部真知子、佐藤徹、高橋純子の各氏は、社外取締役であります。

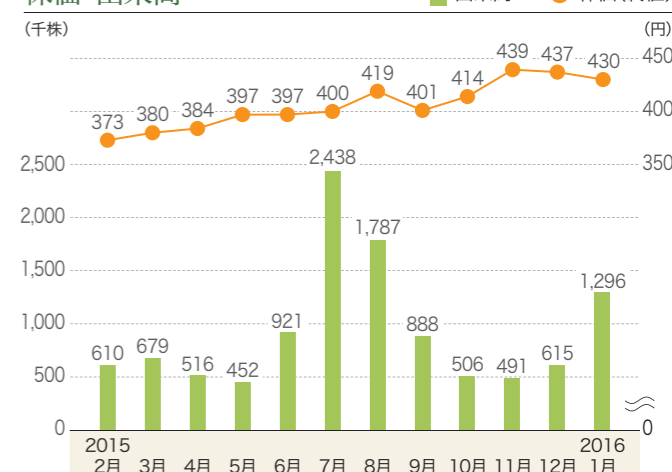
株式の状況

発行可能株式総数	120,000,000 株
発行済株式の総数	36,692,267 株
株主数	10,145 名
うち単元株主数	8,422 名

株式分布状況



株価・出来高



株主メモ

事業年度	2月1日から翌年1月31日まで
定時株主総会	4月中
基準日	定時株主総会・期末配当 1月31日 中間配当 7月31日
公告方法	電子公告 http://www.morozoff.co.jp/koukoku/ ただし、事故その他やむを得ない事由によって電子公告ができない場合は、日本経済新聞に掲載いたします。
単元株式数	1,000株
株主名簿管理人 特別口座の口座管理機関	〒100-0005 東京都千代田区丸の内一丁目4番5号 三菱UFJ信託銀行株式会社
同事務取扱場所 (お問合せ先)	〒541-8502 大阪市中央区伏見町三丁目6番3号 三菱UFJ信託銀行株式会社 大阪証券代行部 ☎(通話料無料)0120-094-777

【ご注意】

- ◎株主様の住所変更、買取請求その他各種お手続きにつきましては、原則として口座を開設されている口座管理機関(証券会社等)にお問い合わせください。株主名簿管理人ではお取り扱いできませんのでご注意ください。
- ◎特別口座に登録された株式に関する各種お手続きにつきましては、上記特別口座の口座管理機関にお問い合わせください。なお、三菱UFJ信託銀行全国本支店でもお取次ぎいたします。
お手続き用紙のご請求は、次の電話およびインターネットでも24時間承っております。
☎[通話料無料] 0120-244-479(本店証券代行部)
0120-684-479(大阪証券代行部)
インターネットホームページ <http://www.tr.mufj.jp/daikou/>
- ◎未受領の配当金につきましては、三菱UFJ信託銀行全国本支店でお支払いいたします。

「フルーツ オブ フルーツ」

表紙の商品
について

ふるふるとした繊細なフルーツゼリーの
中に眠る宝石のように美しい果実たち。
すべて国産の果実で仕立てた、みずみず
しく贅沢な味わいです。



モロゾフ株式会社

www.morozoff.co.jp



〒658-0033 神戸市東灘区向洋町西五丁目3番地
☎078-822-5000 (代表)
(登記上の本社 神戸市東灘区御影本町六丁目11番19号)

株主様に対する特典

① 株主優待券

優待券(10枚綴り)を1,000株ごとに1冊発行いたします。
優待券1枚につき1,080円(本体価格1,000円)までの現金でのお買い上げ、
ご飲食に対して20%を割引させていただきます。

対象株主様	毎年1月31日および7月31日現在で 1,000株以上保有の株主様
使用可能 店舗	当社の指定店(平成28年4月1日現在86店舗)および通信販売 ※ 指定店は優待券に記載しておりますが、変更になる場合があります。 最新の指定店は当社ホームページをご覧ください。
発送時期	1月31日現在株主様:4月下旬発送 7月31日現在株主様:10月上旬発送

② モロゾフ オンラインショップでの優待割引

モロゾフ オンラインショップ(<http://shop.morozoff.co.jp/>)でのお買い上げ
に対して指定期間内に2回、20%割引いたします。
1回当たりのご利用上限額は割引前税込10,800円(本体価格10,000円)です。

対象株主様	毎年1月31日および7月31日現在で 1,000株以上保有の株主様
利用可能 期間	1月31日現在株主様:5月1日～10月31日 7月31日現在株主様:11月1日～翌年4月30日

③ 長期保有の株主様への特別優待

年1回2,000円相当の自社商品をお送りいたします。

対象株主様	毎年7月31日現在で1,000株以上を3年以上継続して保有の株主様 ※ 基準日(7月31日1月31日の年2回)の株主名簿に、 同一の株主番号で1,000株以上を7回以上連続で記録された株主様
発送時期	11月中旬

単元未満株式の買増請求 および買取請求について

単元未満株式(1,000株未満の株式)をご所有の株主様は、その単元
未満株式について、1,000株になるまでの不足株式数を当社から購入(買増
請求)することができます。

また、単元未満株式をご所有の株主様は、その単元未満株式を当社に
売却(買取請求)することもできます。

お手続きにつきましては、原則として口座を開設されている証券会社等
で承ります。ただし、特別口座に登録された株式につきましては、三菱UFJ信託
銀行で承ります。