

株主の皆様へ

平成27年4月期

平成26年5月1日～平成27年4月30日

 **伊藤園**
自然が好きです。



Contents

ごあいさつ.....	1
特集	2
営業の概況	3
連結財務データ	4
トピックス	5
会社情報／株式の状況	6
第50回定時株主総会決議ご通知 株式に関するお手続きについて 優待品のご紹介 株主メモ	裏表紙

ごあいさつ



代表取締役会長
本庄 八郎



代表取締役社長
本庄 大介

株主の皆様には、平素より格別のご愛顧とご支援を賜り厚く御礼申し上げます。

ここに、伊藤園グループの平成27年4月期（平成26年5月1日から平成27年4月30日まで）の営業の概況をご報告するにあたり、一言ご挨拶申し上げます。

当期におけるわが国の経済は、政府の経済対策や金融政策の効果もあり、輸出企業の業績および雇用情勢の改善などを背景に緩やかな回復基調となりました。その一方で、消費税率引き上げに伴う駆け込み需要の反動による、個人消費の減退とその後の回復の遅れは、想定以上の景気下振れ要因となっております。

このような状況のなか、当グループは経営理念であります「お客様第一主義」のもと、当グループを取り巻く全てのお客様に対し「お客様が今でもなお何を不満に思っているか」を常に考え、グループ一丸となって積極的な事業活動を行ってまいりました。

株主の皆様におかれましては、変わらぬご支援、ご指導を賜りますようお願い申し上げます。

平成27年4月期の業績について

平成26年度の飲料業界は、消費税率引き上げに伴う駆け込み需要の反動や個人消費低迷の長期化など、厳しい状況が続きました。また、夏場の記録的な日照不足にはじまり、連続した台風上陸や大雨など、全国的な天候不順による影響も見られました。

このような状況のなか、主力製品であります「お~いお茶 緑茶」と「お~いお茶 濃い茶」においては、「お茶」とともに日本を象徴する「桜」をデザインした特別限定パッケージを展開して“緑茶飲料発売30周年”を全国的に盛り上げ、「お~いお茶 緑茶」ブランドのさらなる価値向上を図りました。

茶葉（リーフ）においては、「お~いお茶 ささら抹茶入り緑茶」などの手軽にご賞味いただける簡便性商品が、国内のみならず外国人観光客の皆様にもご好評をいただき、引き続き好調に推移しております。

日本茶飲料においては「健康ミネラルむぎ茶」「お~いお茶 絶品ほうじ茶」が1年を通じて支持され、引き続き好調に推移したほか、コーヒー飲料においては「TULLY'S COFFEE」ブランドシリーズが販売数量を伸ばすなど、業績の向上に寄与しております。野菜飲料においては、消費税率引き上げに伴う個人消費減退の影響もあり、販売数量は前年に比べ低調に推移いたしました。

また、こうした販売活動を取り巻く厳しい状況のなか、原価低減や各経費の見直しに努めた一方で、一層のブラ

ンド強化のため広告宣伝や販売促進費用を積極的に投入してまいりました。

チチャス（株）においては、当社との共同開発によるブランドシナジーを拡大しており

ます。また、ネオス（株）は、西日本に強い販売チャネルを持っており、当グループの自動販売機事業に関して、さらなる強化を図っております。

海外においては、米国内での健康志向の高まりと、平成25年12月に「和食；日本人の伝統的な食文化」がユネスコ無形文化遺産に登録されたことを契機に、ITOEN (North America) INC. において「お~いお茶」などの無糖茶飲料が順調に売上を伸ばし、茶葉（リーフ）製品についても好調に推移しております。さらに、中国事業及び東南アジア事業の基盤確立へ向け、積極的な海外展開を行ってまいりました。

タリーズコーヒージャパン（株）においては引き続き好調に推移し、店舗数についても588店舗とさらなる拡充を続けております。

この結果、当連結会計年度の業績は、売上高4,305億41百万円（前期比1.6%減）、利益面においては、競争激化による販売費増加により、営業利益113億93百万円（前期比46.0%減）、経常利益112億29百万円（前期比45.3%減）となり、当期純利益72億92百万円（前期比39.7%減）となりました。



特
集

史上最高の「お~いお茶」できました^(※)

(※)「お~いお茶」従来品比

その壹

「お~いお茶専用茶葉」使用

私たちが求める緑茶飲料をつくるためには、「緑茶飲料専用のお茶の葉を育てること」が必要でした。ただ、実際に取り組み始めると、それは予想をはるかに超える苦勞の連続でした。

土地(茶園)選定から始まり、選定した土地で専用茶園をつくることを生産者の方へご理解いただくため、時には厳しい意見もいただきながら、何度も何度も地元の方々と意見交換をしました。

構想から25年で完成

緑茶飲料専用のお茶の葉をつくることは、今までにならないうり組みだったので、本当に求めるお茶の葉がつかれるのか不安な毎日でした。構想から数えると25年間。



やっとできた理想のお茶の葉が「お~いお茶専用茶葉」です。



「お~いお茶専用茶葉」の特徴

「お~いお茶」は、「一煎勝負」。一煎目に最もおいしくなる工夫が施されています。



その参

日本の抹茶 伊藤園の抹茶

世界に誇る日本伝統の「抹茶」の旨みと味わい、緑鮮やかな水色が楽しめる、「お茶の伊藤園」ならではの抹茶飲料製品です。



「抹茶」は飲料製品化が困難とされていますが、当社の原料調達力を活かした飲料用に好適な茶葉などを使用し、当社独自の製造技術で製品化しました。「抹茶本来の旨みや味わい」が楽しめるとともに、「緑鮮やかな水色(液色)」を実現しています。

その貳

累計販売数量250億本を突破!^(※)

「お~いお茶」の累計販売本数が250億本を突破しました。(※)

当社は昭和59年、緑茶の飲料化に成功し、翌年2月には「お~いお茶」の前身である「缶入り煎茶」を発売、平成元年に現在の「お~いお茶」にネーミング変更しました。発売から25年以上経ち、いまなおロングセラーブランドとして消費者の方々から支持されています。

日本の伝統的な飲み物「お茶」を代表するブランド(日本のお茶「お~いお茶」)として、今後もおいしさへの挑戦を続けてまいります。



発売当初の「お~いお茶」(写真左)と現在の「お~いお茶」

(※)500mlペットボトル換算、平成26年12月時点

伊藤園を楽しく「知る」

緑丸くんの茶つとブログ

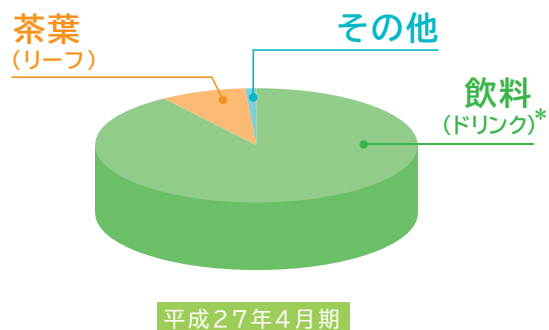
お茶のキャラクター(妖精)たちの会話から、お茶のおいしさや文化、季節の飲み物、伊藤園の取り組みなどを紹介するブログです。ブログ記事のほかに、「キャラクター紹介」や「誕生ストーリー」も公開していますので、ぜひご覧ください。

URL ▶ <http://www.itoen.co.jp/blog/>



営業の概況

伊藤園（単独）の売上は、前期比2.7%減の3,537億54百万円となりました。
カテゴリー別の内訳は下記のとおりです。



飲料 (ドリンク)*

構成比 ▶ 90.3%
売上高 ▶ 3,194億71百万円
前期比 ▶ -3.1%



茶葉 (リーフ)

構成比 ▶ 8.8%
売上高 ▶ 310億25百万円
前期比 ▶ +1.3%



その他

構成比 ▶ 0.9%
売上高 ▶ 32億57百万円
前期比 ▶ +6.8%



*飲料 (ドリンク) の内訳 (平成27年4月期実績)

日本茶・健康茶	中国茶	野菜	果実	コーヒー
1,732億1百万円 -0.1%	164億37百万円 -0.7%	440億23百万円 -11.7%	133億72百万円 -1.0%	339億35百万円 +9.1%
お~いお茶 絶品ほうじ茶	Relax ジャスミンティー	1日分の野菜	太陽のスーパーフルーツ ブルーベリー& アサイーミックス	TULLY'S COFFEE BARISTA'S BLACK
紅茶	機能性	ミネラルウォーター	炭酸	その他
105億37百万円 -17.4%	53億73百万円 -14.8%	81億28百万円 -10.3%	100億80百万円 -13.0%	43億82百万円 -24.2%
TEAS' TEA ティースパークリング	黒酢で活性	エビアン	スタイリー スパークリング	朝のYoo ナタデココ のむヨーグルト 瀬戸内レモン

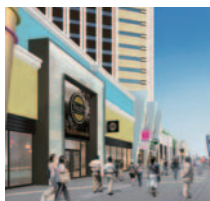
主要な子会社の業績

「世界のティーカンパニー」に向けて、伊藤園グループ内のシナジーを高めてまいります。

タリーズコーヒージャパン (株)

売上高 260億36百万円
前期比 +9.1%

588店舗
(平成27年
4月末現在)



タリーズコーヒー
ザパークフロント ホテル店
600号記念店

好立地への積極的な新規出店でさらなる拡充を続けるとともに、既存店舗も好調に推移しております。

チチヤス (株)

売上高 131億86百万円
前期比 +3.4%



積極的な販売に加え、当社との共同開発によるブランドシナジーを拡大しております。

ITO EN (North America) INC.

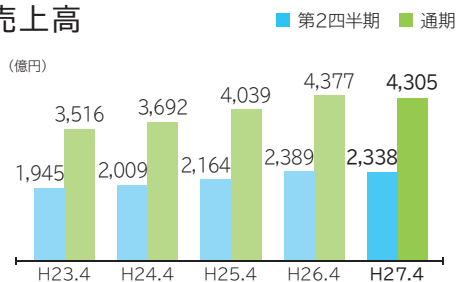
売上高 83,781千ドル
前期比 +6.3%



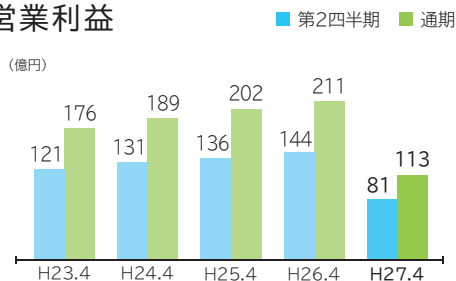
平成27年2月、コーヒー豆の栽培から販売までを行う米国のDistant Lands Trading Company, Inc. を子会社化しました。

連結財務データ

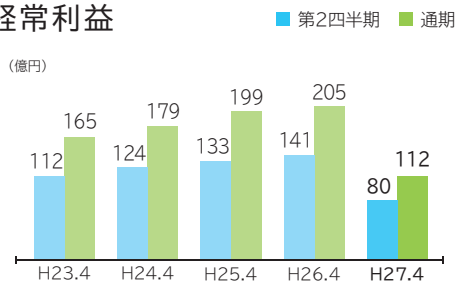
売上高



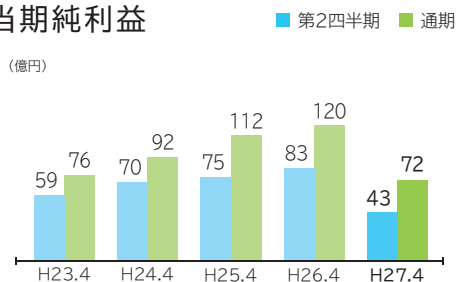
営業利益



経常利益



当期純利益



連結損益計算書(要約)

(単位:百万円)

	平成26年4月期 平成25年5月1日～ 平成26年4月30日	平成27年4月期 平成26年5月1日～ 平成27年4月30日	増減率
売上高	437,755	430,541	△1.6%
売上原価	225,951	223,132	△1.2%
売上総利益	211,804	207,409	△2.1%
販売費及び一般管理費	190,703	196,016	2.8%
営業利益	21,100	11,393	△46.0%
経常利益	20,518	11,229	△45.3%
当期純利益	12,096	7,292	△39.7%

POINT 1 売上高

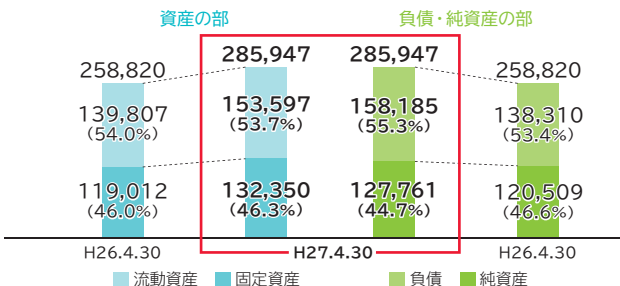
消費税率引き上げに伴う個人消費低迷の長期化や、夏場の天候不順により、前期比1.6%減の4,305億41百万円となりました。

POINT 2 営業利益

緑茶飲料発売30周年を全国的に盛り上げ、「お〜いお茶」ブランドのさらなる強化を図りましたが、結果として前期比46.0%減の113億93百万円となりました。

連結貸借対照表(要約)

(単位:百万円)

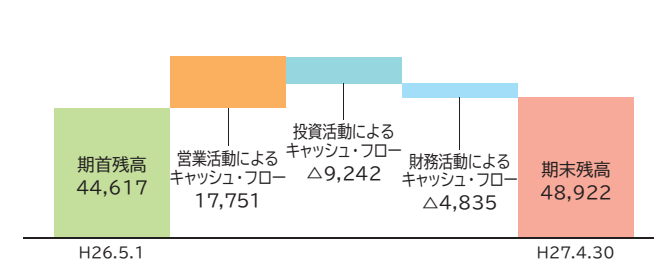


ポイント解説 >>>

総資産は、DLTC社*の株式取得によるのれんの増加や、DLTC社の資産受け入れ等により、前期比271億27百万円増加しております。
*Distant Lands Trading Company, Inc.

連結キャッシュ・フロー計算書(要約)

(単位:百万円)



ポイント解説 >>>

投資キャッシュ・フローは、子会社株式の取得により92億42百万円の支出、財務キャッシュ・フローは、長期借入金の返済やリース債務の返済により48億35百万円の支出となりました。

1株当たり配当金

		平成25年4月期		平成26年4月期		平成27年4月期	
		普通株式	優先株式	普通株式	優先株式	普通株式	優先株式
1株当たり配当金(円)	中間	19	24	19	24	20	25
	期末	19	24	20	25	20	25
	年間	38	48	39	49	40	50
配当性向(%)	年間	42.9	48.7	40.7	46.3	70.7	75.1

健康ミネラルむぎ茶

夏は水分&ミネラル^(※1)補給で暑さ対策！
むぎ茶飲料、リーフともにシェアNo.1^(※2)

「健康ミネラルむぎ茶」は、やかんで煮出したような心地よい香ばしい香りと、水分と適度なミネラルを補給できる、無香料・無着色・カフェインゼロのむぎ茶飲料として、幅広い世代の方からご好評いただいています。

伊藤園はむぎ茶飲料だけでなく、むぎ茶のリーフやインスタント製品も取り揃えております。

(※1) 本製品におけるミネラルとは、カリウム・リン・マンガ・ナトリウムのことです。

(※2) 伊藤園調べ(平成26年1~12月金額ベース)



健康ミネラルむぎ茶
PET 600ml



さらさら健康ミネラルむぎ茶
40g



香り薫るむぎ茶
ティーバッグ54袋

「ミネラル ゴクゴク体操」とは？



健康ミネラルむぎ茶

「健康ミネラルむぎ茶」でしっかりと暑さ対策を行ってほしいとの思いからつくられた体操です。振付は、数々のアイドルユニットを担当されている、夏まゆみさんです。お子様からご年配の方まで楽しく体を動かせる体操ですので、ぜひ皆さんで楽しんでください。体操で汗をかいたら「健康ミネラルむぎ茶」で水分&ミネラル補給を忘れずに！

TULLY'S COFFEE (タリーズコーヒー)

「TULLY'S COFFEE」が1,000万ケースを突破!^(※1)
ボトル缶コーヒーシェアNo.1^(※2)



TULLY'S COFFEE
BARISTA'S
LATTE SUGARLESS
ボトル缶 370ml

TULLY'S COFFEE
BARISTA'S
THE ICE COFFEE
ボトル缶 390ml

「TULLY'S COFFEE」ブランドは、スペシャルティコーヒーショップ「タリーズコーヒー」で味わうようなおいしさで、発売以来ご好評をいただいております。年間販売ケース数が1,000万ケースを超え、ボトル缶ブラックコーヒーはコンビニエンスストアでシェアNo.1と、幅広い消費者の方々から支持をいただいております。砂糖不使用のカフェラテ「BARISTA'S LATTE SUGARLESS」、微糖アイスコーヒー「BARISTA'S THE ICE COFFEE」ともに、暑くなるこれからの季節におすすめですので、ぜひお試しください。

(※1) 伊藤園調べ(平成26年5月~平成27年4月)

(※2) 伊藤園調べ(平成26年1~12月金額ベース)

お~いお茶 京都宇治抹茶入り 緑茶ティーバッグ

伊藤園の
一押し



お~いお茶 京都宇治抹茶入り緑茶
ティーバッグ15袋入

抹茶に希少性の高い京都府産宇治抹茶を100%使用した、ご家庭内やマイボトルにも便利な本格水出しティーバッグです。「抹茶」の濃い緑色と本格的な味わいをお楽しみください。

会社情報 / 株式の状況

会社の概要 (平成27年4月30日現在)

会社名	株式会社 伊藤園
英文社名	ITOEN, LTD.
本社	東京都渋谷区本町3丁目47番10号
設立	昭和41年8月22日
資本金	19,912,300,000円
従業員数	5,381名
URL	http://www.itoen.co.jp
支店、営業所及び出張所	全国30地区201拠点
店舗	全国211店舗
工場	静岡相良工場 (静岡県牧之原市女神21) 浜岡工場 (静岡県御前崎市新野3406-4) 福島工場 (福島県福島市荒井北1-2-9) 沖縄名護工場 (沖縄県名護市伊差川112)
研究所	中央研究所 (静岡県牧之原市女神21)

役員 (平成27年7月28日現在)

代表取締役会長	本庄八郎	社外取締役	内木弘一
代表取締役社長	本庄大介	社外取締役	田口守一
代表取締役副社長	本庄周介	常勤監査役	高橋 實
取締役副会長	江島祥仁	社外監査役	高澤嘉昭
取締役副社長	橋本俊治	社外監査役	田中 豊
取締役副社長	渡辺 實	社外監査役	長澤正浩
専務取締役	社 三雄		
専務取締役	小林義雄		
常務取締役	金山正巳		
常務取締役	中野悦久		
取締役	ヨスケ ジェイ オーシャンブライト ホンジョウ Yosuke Jay Oceanbright Honjo		
取締役	波岡 修		
取締役	神谷 茂		
取締役	相馬藤嗣		
取締役	中込修二		

株式の状況 (平成27年4月30日現在)

発行可能株式総数	200,000,000株
発行済株式の総数	▶普通株式 89,212,380株 ▶優先株式 34,246,962株
株主数	▶普通株式 74,306名 ▶優先株式 67,341名

所有者別株式数比率

	普通株式(%)	優先株式(%)
■ 個人・その他	32.58	44.72
■ その他法人	33.92	27.46
■ 外国法人等	14.30	21.75
■ 金融機関	18.77	5.93
■ 証券会社	0.43	0.14

(注)自己株式は、「個人・その他」に含めて記載しております。

大株主

株主名	持株数(千株)	持株比率(%)
グリーンコア株式会社	17,403	19.51
公益財団法人本庄国際奨学財団	5,200	5.83
伊藤園従業員持株会	2,611	2.93
本庄八郎	2,445	2.74
ステート ストリート バンク アンド トラスト カンパニー 505223	2,430	2.72
日本マスタートラスト信託銀行株式会社(信託口)	2,338	2.62
ビーエヌワイエムエル ノントリーティアー アカウ	2,219	2.49
日本トラスティ・サービス信託銀行株式会社(信託口9)	1,968	2.21
東洋製罐グループホールディングス株式会社	1,955	2.19
株式会社りそな銀行	1,933	2.17

優先株式

株主名	持株数(千株)	持株比率(%)
グリーンコア株式会社	5,861	17.11
ザバンク オブ ニューヨーク-ジャスティック トリーティアー アカウ	2,061	6.02
公益財団法人本庄国際奨学財団	1,560	4.56
ザバンク オブ ニューヨーク 132561	1,175	3.43
ステート ストリート バンク アンド トラスト カンパニー	1,083	3.16
本庄八郎	882	2.58
ステート ストリート バンク アンド トラスト カンパニー 505025	772	2.25
全国共済農業協同組合連合会	762	2.23
ステート ストリート バンク アンド トラスト カンパニー 505103	541	1.58
ゴールドマン・サックス・アンド・カンパニーレギュラーアカウント	396	1.16

優先株式について

優先株式とは、普通株式に比べて利益の配当等を優先的に受け取ることができる株式です。

概要

	優先株式	普通株式
証券コード	25935	2593
議決権	なし ^(注1)	あり
配当	優先配当 普通配当額×125% ^(注2) 未払い分は累積	普通配当 累積しない
残余財産分配権	普通株式と同等 ^(注3)	—
普通株式への転換権	株主の意向による転換権はなし ^(注4)	—
単元株	100株	
株主優待	あり	

(注1)議決権が発生する場合があります。
(注2)小数第一位を切り上げ、ただし15円を下限とします。また普通株式への配当が無配の場合でも、優先株式に対して1株当たり15円が優先配当として支払われます。
(注3)累積未払配当がある場合は、普通株式に先立って優先株主に不足分が支払われます。
(注4)一定の事象により当社が普通株式を対価として、1:1の比率で優先株式を取得することがあります。

【一定の事象】

1. 当社が消滅会社となる合併、完全子会社となる株式交換、株式移転(当社単独によるものを除きます)。
2. 当社普通株式に対する公開買付により公開買付者の株券等所有割合が50%超となった場合。
3. 当社優先株式が上場廃止となった場合。



当社は平成19年9月、優先株式として東京証券取引所市場第一部に上場するとともに、発行時の株主の皆様にも、優先株式を無償で割り当てております。

第50回定時株主総会決議ご通知

平成27年7月28日開催の当社第50回定時株主総会において、下記のとおり報告ならびに決議されましたので、ご通知申し上げます。

報告事項

- 第50期(平成26年5月1日から平成27年4月30日まで)事業報告及び計算書類の報告の件**
本件は、上記事業報告及び計算書類の内容を報告いたしました。
- 第50期(平成26年5月1日から平成27年4月30日まで)連結計算書類の報告ならびに会計監査人及び監査役会の連結計算書類監査結果報告の件**
本件は、上記連結計算書類の内容及びその監査結果を報告いたしました。

決議事項

- 第1号議案 剰余金の処分の件**
本件は、原案どおり承認可決され、期末配当金につきましては、普通株式1株につき20円、第1種優先株式1株につき25円と決定いたしました。
- 第2号議案 監査役1名選任の件**
本件は、原案どおり承認可決され、監査役に、高橋寛氏が再任され重任いたしました。

以上

株式に関するお手続きについて

株式に関するお手続きは、1.証券会社の口座に記録されている場合と、2.特別口座に記録されている場合で、下記のとおり異なりますので、該当の窓口にお問い合わせください。

1. 証券会社の口座に記録された株式	お手続き、ご照会の内容	お問い合わせ先	
	<ul style="list-style-type: none"> 郵送物の発送と返戻に関するご照会 支払期間経過後の配当金に関するご照会 株式事務に関する一般的なお問い合わせ 	株主名簿 管理人	〒168-0063 東京都杉並区和泉二丁目8番4号 三井住友信託銀行株式会社 証券代行部 ☎0120-782-031
	<ul style="list-style-type: none"> 上記以外のお手続き、ご照会等 	口座を開設されている証券会社等にお問い合わせください。	

2. 特別口座に記録された株式	お手続き、ご照会の内容	お問い合わせ先	
	<ul style="list-style-type: none"> 郵送物の発送と返戻に関するご照会 支払期間経過後の配当金に関するご照会 株式事務に関する一般的なお問い合わせ 	株主名簿 管理人	〒168-0063 東京都杉並区和泉二丁目8番4号 三井住友信託銀行株式会社 証券代行部 ☎0120-782-031
	<ul style="list-style-type: none"> 特別口座から一般口座への振替請求 単元未満株式の買取・買増請求 届出住所・氏名等のご変更 配当金の受領方法・振込先のご変更 	特別口座の 口座管理機関	

優待品のご紹介

毎年4月30日現在の株主名簿に記録された1単元(100株)以上を保有している株主の方に対し、年1回、自社製品詰合せを贈呈いたします。

普通株式または優先株式のそれぞれの保有株式数に応じ、以下のとおり贈呈いたします。(画像は昨年の優待品です。)

100株以上1,000株未満	1,000株以上
 <p>1,500円相当</p>	 <p>3,000円相当</p>

※なお、株主様には、通信販売パンフレットをお送りいたします。
保有株式数に応じて、掲載商品を優待割引価格にてお求めいただけます。
(注)普通株式と優先株式の2種類の株式を保有している場合には、その合計株式数ではありません。



株主メモ

事業年度	毎年5月1日から翌年4月30日まで
定時株主総会	毎年7月下旬
基準日	定時株主総会・期末配当金 4月30日 中間配当金 10月31日
株主名簿管理人及び特別口座の口座管理機関	東京都千代田区丸の内一丁目4番1号 三井住友信託銀行株式会社
郵便物送付先	〒168-0063 東京都杉並区和泉二丁目8番4号 三井住友信託銀行株式会社 証券代行部 ☎0120-782-031
電話照会先	☎0120-782-031
公告掲載方法	電子公告により行います。 (URL: http://www.itoen.co.jp) なお、事故その他やむを得ない事由によって電子公告をすることができない場合は、日本経済新聞に掲載いたします。
お問い合わせ先	株式会社伊藤園 広報部 IR・株式課 電話 03-5371-7197



表紙・裏表紙には「あーい茶」の茶殻をリサイクルした茶配合紙を使用しています。
本文(2~5ページ)には「森の町内会-間伐に寄与する紙-」を使用しています。