

EDION REPORT

エディオン

第15期 中間報告書 平成27年4月1日～平成27年9月30日

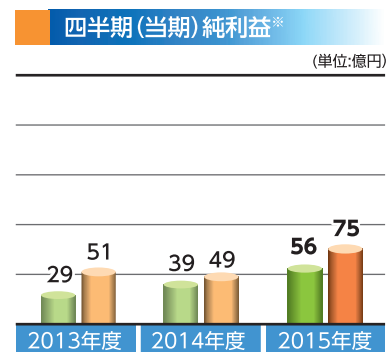
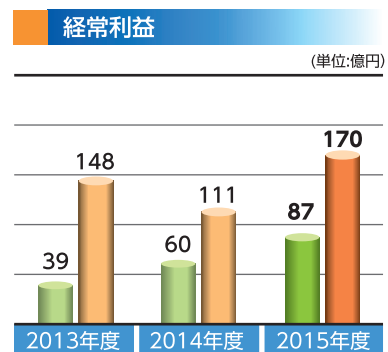
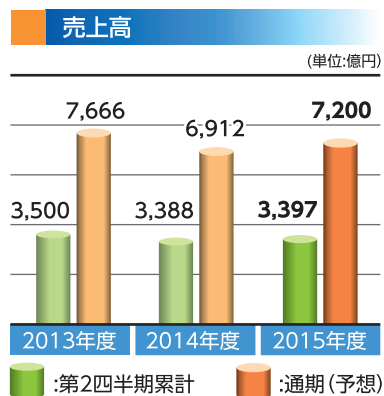


2015年度上期は
増収増益となりました。

さらなる成長に向けて
取り組んでまいります。

代表取締役会長兼社長

久保 允彦



*親会社株主に帰属する当期純利益

Q 2015年度上期の
業績について
お聞かせください。

A 2015年度上期は、夏場に気温の高い期間が短かったことからエアコンや冷蔵庫の売上が伸び悩んだほか、パソコンなどの売上が低迷しました。一方で4K対応テレビが好調なテレビや、当社が注力して取り組んでいるリフォームは伸長しました。また経費削減の取り組みを進め、収益性の改善にも取り組んでまいりました。その結果、売上高は3,397億円(前期比0.3%増)、経常利益は87億円(前期比44.8%増)、親会社株主に帰属する四半期純利益は56億円(前期比45.2%増)と増収増益となりました。

Q 2015年度下期の
見通しについて
お聞かせください。

A 個人消費は改善してきているものの、物価上昇などの影響もあり、やや足踏み状況が続いております。こうした中で伸びてきている商品は、4K対応テレビなどの付加価値の高い商品です。こうした付加価値の高い商品をお客様に提案していくとともに、注力しているリフォームの拡大に取り組む、今期の計画を達成してまいります。

Q 今後の
成長戦略について
お聞かせください。

A 家電需要は、地上デジタル放送切替後の反動減も収まり、堅調に推移するものと思われまます。今後はお客様への生活提案を強化していくことで、さらなる成長を目指してまいります。家電に加え、特にこれまで取り組んできたリフォームなど住宅関連の商品に注力してまいります。2015年度上期は、新たに不動産売買仲介事業を開始したほか、(株)LIXILグループほか5社と共同で住宅のメンテナンスなどを行う会社を設立いたしました。さらなる事業領域の拡大に努めていくことで、今後3年間で売上高8,300億円、ROE平均7%の達成を目指してまいります。

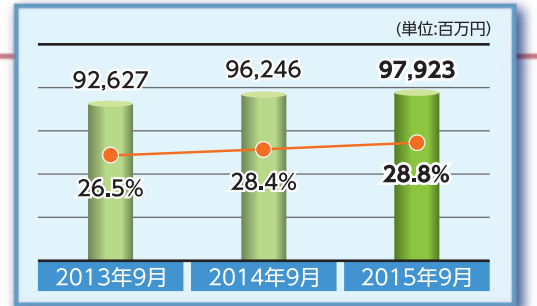
連結損益計算書のポイント

	前第2四半期 累計	売上比	当第2四半期 累計	売上比
売上高	338,852	100.0%	339,761	100.0%
売上総利益	96,246	28.4%	97,923	28.8%
販売費及び一般管理費	90,382	26.7%	89,370	26.3%
営業利益	5,863	1.7%	8,552	2.5%
経常利益	6,031	1.8%	8,733	2.6%
当期純利益	3,911	1.2%	5,677	1.7%

売上総利益

ポイント

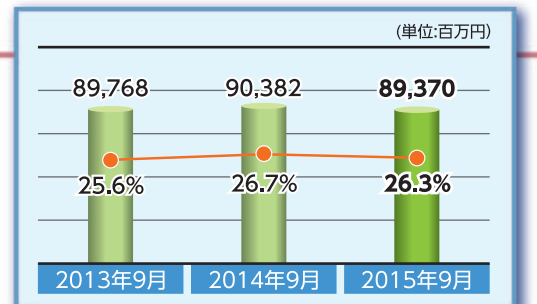
売上総利益率は、28.8%となり、前年同期から0.4%改善いたしました。これは、前年度に引き続き4K対応テレビや省エネ家電など高付加価値商品の販売が好調であったことなどによるものです。売上総利益額では、前年同期から16億円増加し、979億円となりました。



販売費及び一般管理費

ポイント

販売費および一般管理費は、前年同期から10億円減少し、893億円となりました。前年度に引き続き、経費の抑制に努めたことによるものです。

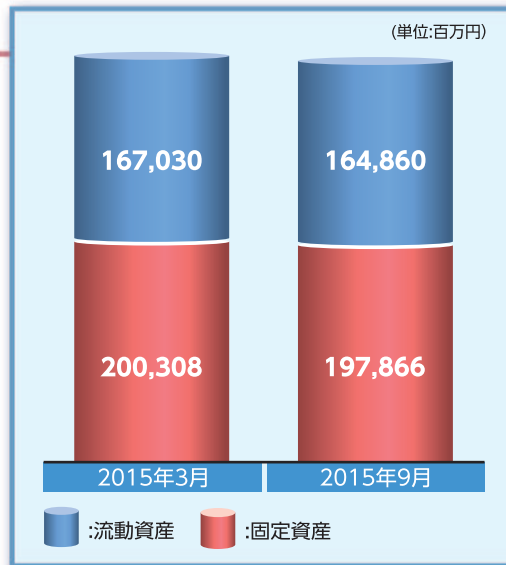


連結貸借対照表のポイント

資産の部

ポイント

総資産は、2014年度末と比較し46億11百万円減少し、3,627億27百万円となりました。これは現金及び預金の増加が76億88百万円、受取手形及び売掛金の減少が24億31百万円、商品及び製品の減少が51億96百万円、主に未収入金の減少等による流動資産のその他の減少が22億27百万円あったこと等により流動資産が21億70百万円減少したことと、主に減価償却等による有形固定資産の減少が7億53百万円、差入保証金の減少が6億77百万円、主に長期前払費用の減少による投資その他の資産のその他の減少が9億15百万円あったこと等により固定資産が24億41百万円減少したことによるものです。

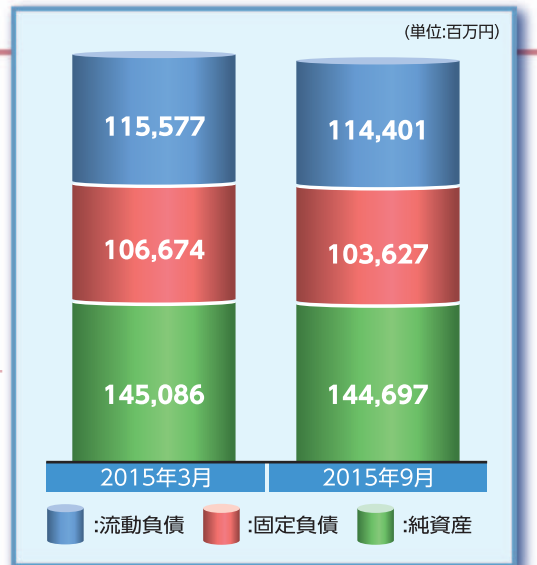


負債・純資産の部

ポイント

負債は、2014年度末と比較し42億22百万円減少し、2,180億29百万円となりました。これは支払手形及び買掛金の増加が113億34百万円、一年内返済予定の長期借入金の増加が146億99百万円、短期借入金の減少が270億円あったこと等により流動負債が11億75百万円減少したこと、転換社債型新株予約権付社債の発行による増加が150億67百万円、長期借入金の減少が180億37百万円あったこと等により固定負債が30億47百万円減少したことによるものです。

純資産は、2014年度末と比較し3億88百万円減少し、1,446億97百万円となりました。これは親会社株主に帰属する四半期純利益による増加が56億77百万円、配当金の支払による減少が10億43百万円、自己株式の取得等による減少が49億84百万円あったこと等によるものです。



2015年度上期は「長野青木島店(長野県)」「もりのみや店(大阪府)」「フォレオ大阪ドームシティ店(大阪府)」「100満ポルト羽咋宝達志水店(石川県)」「静岡曲金店(静岡県)」など家電直営店5店舗を新設し、「六地蔵MOMOテラス店(京都府)」「和歌山店(和歌山県)」「エコー・マミ店(奈良県)」など3店舗を移転しました。一方で家電直営店1店舗を閉鎖しました。非家電店舗は3店舗を閉鎖しました。フランチャイズ店舗は9店舗を新設し、13店舗を閉鎖したため4店舗の減少となりました。2015年9月末の店舗数は直営店433店舗とフランチャイズ店舗776店舗を含めて1,209店舗となっています。

店舗数



静岡曲金店(静岡県)



六地蔵MOMOテラス店(京都府)



エコー・マミ店(奈良県)

新規出店店舗数

14店舗

直営店舗数..... 5店舗

FC(フランチャイズ)店舗数... 9店舗

総店舗数

1,209店舗

直営店舗数.....433店舗

FC(フランチャイズ)店舗数...776店舗

※2015年9月30日現在

出店店舗(家電直営店) (2015年4月~2015年9月)

出店月	区分	店名	所在地	売場面積(m ²)
4月	新規	長野青木島店	長野県 長野市	2,235
4月	新規	もりのみや店	大阪府 大阪市	3,291
4月	新規	フォレオ大阪ドームシティ店	大阪府 大阪市	1,851
4月	新規	100満ポルト羽咋宝達志水店	石川県 羽咋郡	1,653
4月	移転	六地蔵MOMOテラス店	京都府 京都市	2,203
6月	移転	和歌山店	和歌山県 和歌山市	2,529
7月	新規	静岡曲金店	静岡県 静岡市	2,475
7月	移転	エコー・マミ店	奈良県 香芝市	1,856

店舗ピックアップ (兵庫県伊丹市)エディオンハウジング伊丹営業所

所在地:兵庫県伊丹市北伊丹5丁目70-1 エディオン伊丹店内 電話番号:072-772-0395



不動産売買仲介事業「エディオンハウジング」の伊丹営業所を第1号店として、9月1日に兵庫県のエディオン伊丹店内に開設いたしました。エディオンハウジングは、独自の保証制度や仲介手数料(買主)にエディオンポイントを付与するなど独自のサービスを提供する「家電店にある身近で気軽に相談できる不動産店」をコンセプトにした事業です。今後は大型店を中心に営業所を開設していく予定です。

エディオン伊丹店内に接客カウンターと物件情報が閲覧できるデスクスペースを設置しました。休憩コーナーと併設しているため、伊丹店に来店されたお客様がお気軽にご検討いただけます。物件情報は大阪府北部や伊丹市を中心に中古マンションや中古戸建て、新築戸建てまで幅広くご紹介しております。営業所では宅地建物取引士の資格をもつ専門スタッフが住宅仲介のご相談に対応し、お客様の理想の住まい探しのお手伝いと快適な暮らしを提供してまいります。

古川所長から一言!

不動産売買仲介というエディオンの新業態第1号店として、地域のお客様との繋がりを大切にし、気軽にご相談いただける店作りに努めてまいります。



TOPICS-1

女子陸上競技部、アーチェリー部所属の選手たちが大活躍しました

6月に中国の武漢で第21回アジア陸上競技選手権大会が開催されました。陸上女子100メートル障害に出場した木村文子選手が、3位に入賞して銅メダルを獲得しました。

5月に開催されました2015アーチェリーワールドカップ中国・上海大会に、岩田歩選手が日本代表リカーブ男子団体の一員(他2名)として出場し優勝しました。また、7月に愛知県で開催されました第63回全日本実業団アーチェリー競技大会のリカーブ男子団体(菊地栄樹、大田昌平、小林史弥)で優勝しました。各選手の今後の活躍が期待されます。



木村文子選手



岩田歩選手



菊地栄樹選手、小林史弥選手、大田昌平選手

TOPICS-2

「名証IRエキスポ2015」に出展しました

7月24日～25日に名古屋市吹上ホールで開催された「名証IRエキスポ2015」に出展しました。このイベントには2日間で約9,000人が来場され、エディオンブースへは約260名の方が訪れていただきました。ブースでは対面方式で一人一人の方と向き合い、当社への理解を深めていただくことができました。今後もより多くの個人投資家様のご意見やご要望をお伺いできる機会を設けてまいります。



会社概況 (2015年9月30日現在)

会社名	株式会社エディオン
事業内容	家庭電化製品等の販売
設立日	2002年3月29日
資本金	119億40百万円
本店所在地	広島市中区紙屋町二丁目1番18号
本社事務所	大阪市北区堂島一丁目5番17号
上場取引所	東京、名古屋証券取引所 各市場第一部
正社員数	7,445名(単体)、8,908名(連結)

株主メモ

決算日	毎年3月31日
株主名簿管理人/ 特別口座の口座 管理機関	三菱UFJ信託銀行株式会社 東京都千代田区丸の内一丁目4番5号
同連絡先	三菱UFJ信託銀行株式会社 証券代行部 大阪市中央区伏見町三丁目6番3号 TEL:0120-094-777 (通話料無料)
ホームページ	http://www.tr.mufg.jp/daikou/

株式の状況 (2015年9月30日現在)

- 発行可能株式総数: 300,000,000 株
- 発行済株式総数: 112,005,636 株
- 株主数: 33,547 名

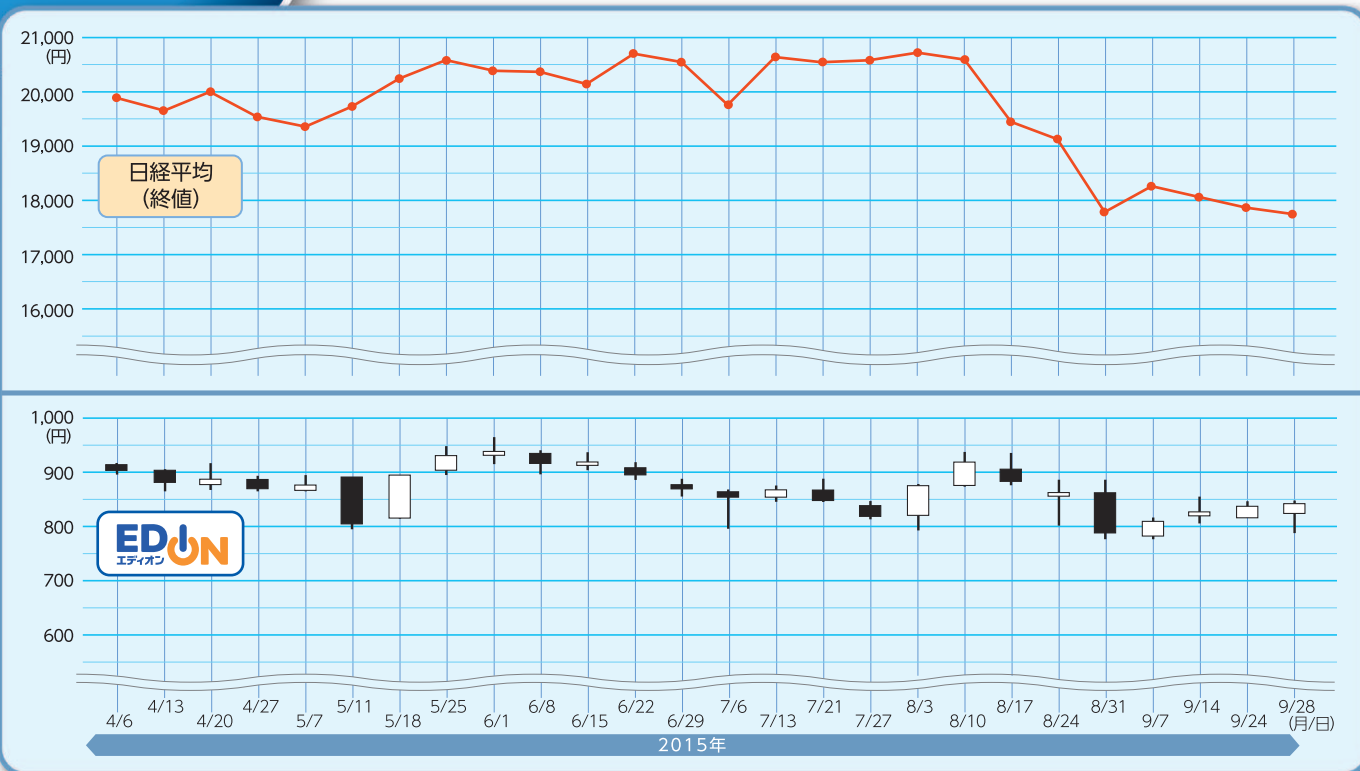
取締役・監査役 (2015年10月1日現在)

■取締役

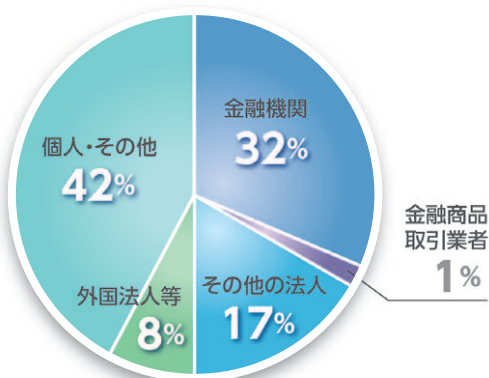
代表取締役会長兼社長	久保 允誉	
代表取締役副会長	岡嶋 昇一	(株)サンキュー代表取締役会長 株式会社エディオンコミュニケーションズ 代表取締役社長
専務取締役	加藤 徳寿	営業本部長
専務取締役	船守 精一	物流サービス本部長
専務取締役	山崎 徳雄	経営企画本部長
専務取締役	梅原 正幸	店舗開発本部長
取締役	道法 一雅	フランチャイズ本部長
取締役	池畑 裕次	営業本部営業統括部長
取締役	加藤 孝宏	営業本部商品統括部長
取締役	三嶋 恒夫	ELS本部長
取締役	小谷野 薫	管理本部長
社外取締役	石橋 省三	
社外取締役	高木 施文	

■監査役

常勤監査役	藤川 誠
社外監査役	異相 武憲
社外監査役	沖中 隆志
社外監査役	竹原 相光



株主構成比 (%)



主要株主情報

株主名	持株数 (千株)	持株比率 (%)
株式会社LIXILグループ	8,961	8.00
エディオングループ社員持株会	8,344	7.45
日本トラスティ・サービス信託銀行株式会社 (信託口)	6,389	5.70
株式会社ダイイチ	3,449	3.08
日本トラスティ・サービス信託銀行株式会社 (信託口9)	3,098	2.77
日本マスタートラスト信託銀行株式会社 (信託口)	3,058	2.73
久保 允誉	2,018	1.80
日本トラスティ・サービス信託銀行株式会社 (信託口4)	1,863	1.66
第一生命保険株式会社	1,811	1.62
エディオングループ取引先持株会	1,696	1.52

株主優待



当社では多くの皆さまに株主となっていただきたく、「株主様ご優待制度」を設け、エディオングループでのお買い物にご利用いただける優待券を贈呈しております。

お買い上げ金額2,000円 (税込) 毎に1枚 (500円) のご優待券がご利用いただけます。1回のお買い物でのご利用は最大100枚までとさせていただきます。

株主様ご優待券の有効期限、ご利用可能店舗等

対象者	毎年3月31日現在の株主名簿に記録された、1単元(100株)以上ご所有の株主様
有効期限	7月1日～翌年6月30日(1年間)
ご利用可能店舗	エディオングループ全店舗

「エディオン」「100満ポルト」(フランチャイズ店舗を含む) およびインターネットショッピングサイト「エディオンネットショップ (<http://www.edion.com>)」でのご購入にご利用いただけます。

ご所有株数	配布枚数	ご優待額
100～ 499株	500円券 6枚	3,000円分
500～ 999株	500円券 20枚	10,000円分
1,000～1,999株	500円券 30枚	15,000円分
2,000～4,999株	500円券 40枚	20,000円分
5,000～9,999株	500円券 50枚	25,000円分
10,000株以上	500円券 100枚	50,000円分

エディオンで貯めるポイントが選べます!!

エディオン店舗 での ご利用の場合



エディオンカード



あんしん保証カード



Tカード

家電品・パソコンの
ご購入時

お支払い **100円** (税別)
ごとに **1ポイント** 進呈

ポイントの進呈はございません

消耗品・パソコンサプライ
各種アクセサリご購入時

お支払い **100円** (税別)ごとに **3ポイント** 進呈

テレビゲームソフト(新品)
映像・音楽ソフトご購入時

お支払い **100円** (税別)ごとに **5ポイント** 進呈

電子マネー
(楽天Edy、WAON、QUICPay等)
のご利用時

上記比率と同等に貯まります

他社クレジットカード決済
お申込みクレジットの場合

ポイントの進呈はございません

貯まったポイントのご利用

1ポイント = 1円分として使えます

修理保証の対応

店内の家電品を
5年・10年
保証!
保証対象
100
品種以上

店内の家電品を
3年・5年・10年
保証!
保証対象
22
品種

10年保証対象

ご購入商品単価10万円(税込)以上のエアコン・冷蔵庫が対象。

5年保証対象

ご購入商品単価5,000円(税別)以上の当社指定家電品100品種以上が対象。

- 1年以上のメーカー保証付の当社指定商品が対象です。●保証対象外となる場合もございます。
- パソコンは当社指定機種が対象です。●工事費や取付用部品代は、ご購入商品単価には含まれません。

10年保証対象

ご購入商品単価10万円(税込)以上のエアコン・冷蔵庫が対象。

5年保証対象

ご購入商品単価5万円(税込)以上の当社指定家電品22品種が対象。

3年保証対象

ご購入商品単価3万円(税込)以上の当社指定家電品22品種が対象。

- 1年以上のメーカー保証付の当社指定商品が対象です。●保証対象外となる場合もございます。●ハードディスク、リモコンの故障は保証の対象外となります。●工事費や取付用部品代は、ご購入商品単価には含まれません。

お支払い

200円 (税別)ごとに



1ポイント 貯まります

商品単位で
加算ポイントを
計算いたします。



1ポイント = 1円分として
エディオンでも全国のTポイント提携先でも使えます
※一部のTポイント提携先ではご利用いただけません

対応していません