

ハウスのこころ

2021年3月期〔第2四半期〕 2020年4月1日 → 2020年9月30日

CONTENTS

P1-2

ハウス食品グループ
2021年3月期 第2四半期
事業概要のご報告

P3

ハウスがいま、
「笑顔」と「つながり」を
創るために、できること

P4

コーポレートデータ

裏表紙

株主のみなさまへの
お知らせ

裏表紙にピンクペパーを使った
レシピをご紹介します



ピンクペパー
[PINK PEPPER]

南米原産のウルシ科の高木「ペパーツリー^(※)」の熟した実を乾燥させたスパイス。繊細ともいえる、ほのかな香りを持ち、じっくり味わうと独特の風味が楽しめます。サラダやカルパッチョなどの仕上げに使われ、かわいらしいピンクの粒々が料理に華やかさを添えます。

(※)「ペパーツリー」とは、実の形状がコショウのペパーに似ていることからつけられた名称で、ペパーとは別の植物です。



変わる、できる、楽しくなる。
スパイス オブライフ

スパイスの情報ならおまかせ。毎日の暮らしが楽しくなる
スパイスの楽しみ方をご紹介します。レシピ・スパイス
検索のほか、スパイス活用術などの情報も満載です。
ぜひご活用ください。



ハウス食品 スパイスオブライフ [検索](#)



ハウス食品グループ

2021年3月期 第2四半期 事業概要のご報告

株主のみなさまへ

日頃より格別のご支援を賜り、厚く御礼を申し上げます。

新型コロナウイルス感染症の世界的な拡大が経済活動に甚大な影響を及ぼすなか、当社グループは、社員とその家族の安全確保・感染リスク低減を徹底するとともに、お客さまのライフラインを支える「食」の一翼を担う企業グループとして、製品・サービスの安定的な提供に努めてまいりました。

同時に、「食を通じて人とつながり、笑顔ある暮らしを共に作るグッドパートナーをめざします。」という当社グループのグループ理念実現に向けて、企業市民として果たすべき「3つの責任」(お客さまに対して、社員とその家族に対して、社会に対して)の全てにおいて一貫した取組を進めております。

2021年3月期第2四半期の業績につきましては、コロナ禍における消費行動の変化が各事業にプラス・マイナス両面で、大きな影響を及ぼしました。家庭内食需要増加の影響により香辛・調味加工食品事業や海外食品事業が伸長する一方、外出自粛等の影響により外食事業や健康食品事業が苦戦した結果、連結売上高は前年同期比3.1%の減収となりましたものの、連結営業利益は前年同期比8.4%の増益となりました。詳細につきましては、「連結業績ハイライト」「セグメント別業績ハイライト」をご覧ください。

2021年3月期の中間配当金につきましては、前期から据え置き、期初発表予想のとおり1株につき23円としております。また、期末配当金は、1株につき23円を予定しており、当期の年間配当金につきましては、1株につき46円を予定しております。

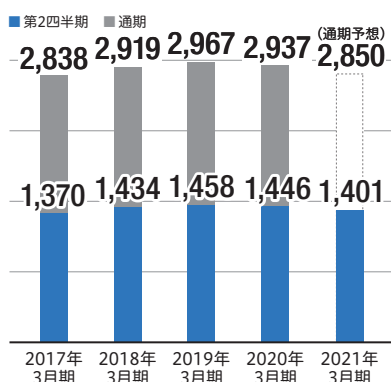
株主のみなさまにおかれましては、引き続きご理解とご支援を賜りますよう、よろしくお願い申し上げます。

ハウス食品グループ本社株式会社
代表取締役社長

浦上 博史

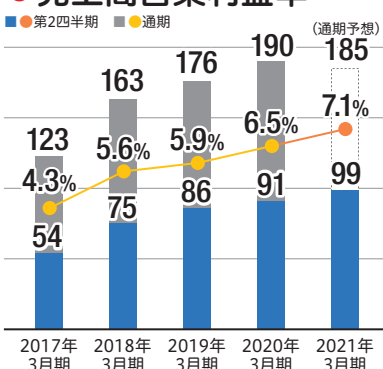
連結業績ハイライト

● 売上高 (億円)

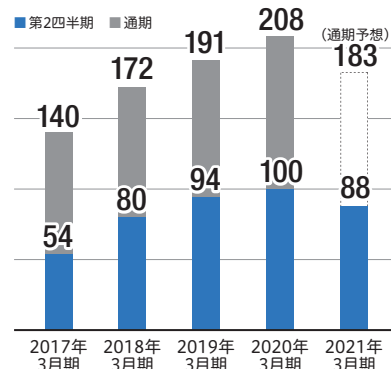


● 営業利益 (億円)

● 売上高営業利益率 (%)



● 経常利益 (億円)



セグメント別業績ハイライト

香辛・調味加工食品事業

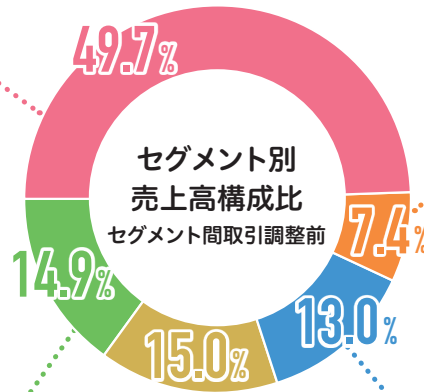
売上高 **717** 億円 前年同期比 103.8%
 営業利益 **79.4** 億円 前年同期比 134.8%

- ハウス食品(株)の家庭用製品事業は、新型コロナウイルス感染症による内食需要の拡大や影響長期化に伴うお客さまニーズの変化を受け、カレーやスパイスなどの幅広い製品群で販売が伸長。
- ハウス食品(株)と(株)ギャバンの業務用製品事業は、緩やかな回復傾向にあるものの、外出自粛による業務用市場の低迷から減収。

健康食品事業

売上高 **107** 億円 前年同期比 71.2%
 営業利益 **▲0.6** 億円 前年同期から ▲5.5億円

- 収益の柱である「ウコンの力」が外飲み需要の急減から大幅減収。また、コンビニエンスストアの店頭を中心に販売している「C1000」は、特に都市部において販売機会の減少を強いられ苦戦。
- 事業基盤再構築の一環として、競争力の維持確保が難しいPET製品の事業縮小を進める一方で、お客さまの健康づくりに貢献するべくビタミン事業や乳酸菌事業の育成に努める。



その他食品関連事業

売上高 **216** 億円 前年同期比 91.4%
 営業利益 **9.2** 億円 前年同期比 96.6%

- (株)デリカシェフは、前年同期並みの売上を確保したものの、人件費の増加等により減益。
- (株)ヴォークス・トレーディングは、業務用製品の荷動きが鈍いなか、ミニマム・アクセス米の落札が前年同期から減少したことで減収減益。

外食事業

売上高 **216** 億円 前年同期比 81.6%
 営業利益 **▲14.5** 億円 前年同期から ▲19.6億円

- (株)吉番屋は、コロナ禍による外出自粛や営業自粛要請等の影響により、国内外ともに来店客数が減少し減収減益。なお、各店舗が感染拡大防止の諸施策に取り組み、安心してご来店いただける運営に努めたことなどにより、徐々に来店客数は戻りつつある。
- フランチャイズ加盟店に対し、加盟保証金制度を廃止し全額返還するなどの資金繰り支援策を実施。
- 海外では、8月にインド1号店をオープンし、巨大市場での取組を開始。

海外食品事業

売上高 **188** 億円 前年同期比 132.7%
 営業利益 **29.7** 億円 前年同期比 138.9%

- 米国豆腐事業は、植物性タンパク市場の需要拡大を背景に販売が伸長するも、ロサンゼルス工場の新ライン稼働に伴う初期コスト増などにより減益。
- 中国カレー事業は、在宅需要の急増により家庭用製品が伸長し、また、コロナ禍の影響により販促や事業活動が制限されコスト投下量が減少したことで増収増益。
- タイ機能性飲料事業は、物品税導入によるコスト増が負担となったが、旺盛な需要のもと生産供給量を大幅に増強したことで配荷が進み増収増益。

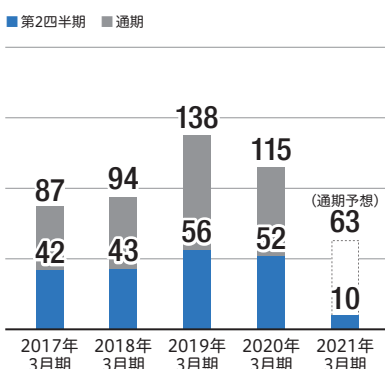
株主・投資家情報ページのご案内

株主・投資家のみみなさまに向け、最新IR資料やIRニュースなどを公開しております。

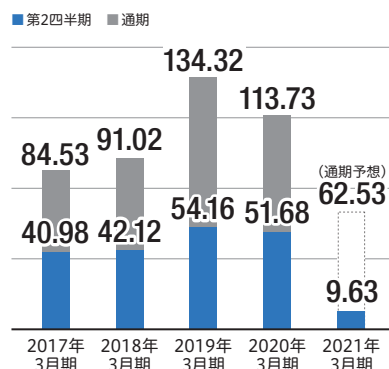
ハウス食品グループ 株主・投資家情報



● 親会社株主に帰属する当期純利益(億円)

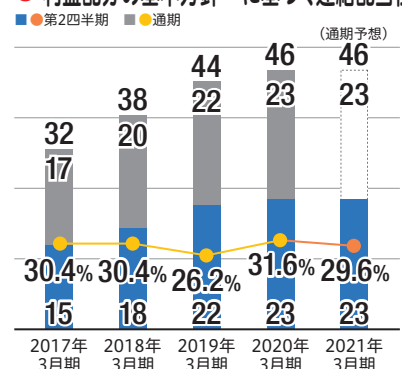


● 1株当たり当期純利益(円)



● 1株当たり配当金(円)

● 利益配分の基本方針^(※)に基づく連結配当性向(%)



※企業結合に伴い発生する特別損益やのれん償却の影響を除く連結配当性向30%以上を基準とした安定的な配当を継続すること

ハウスがいま、「笑顔」と「つながり」を創るために、できること

－新型コロナウイルス感染拡大の影響下におけるCSR活動－

「新しい生活様式」への対応

日常生活や働き方において「新しい生活様式」が求められ、家族がともに過ごす時間や一緒に食卓を囲む機会が増加いたしました。

このようななか、資源やエネルギーが無駄なく活用される「循環型モデルの構築」に向けて、かねてより食品ロス問題に取り組む当社グループでは『もっとカレーだからできることプロジェクト』をスタートいたしました。「カレーでおいしく減らそう、おうちの食品ロス」をテーマに、豆腐やきゅうり、納豆など、ご家庭内の期限が近づいた食材でカレーを作り、おいしく食品ロスを減らしていくご提案を実施しております。

また、食を通じて共働き家族の笑顔あふれる毎日を応援する「おいしい家族育」サイトにて、家族の理解や絆をより一層

深めることをテーマに、「おうち時間」をより楽しむためのレシピや企画を公開するなど、当社ウェブサイトやSNSで、生活スタイルの変化に合わせた「食」に関するご提案を実施しております。



「もっとカレーだからできることプロジェクト」ページ



「おいしい家族育」ページ



「リモート工場見学」による食育を実施

ハウス食品(株)静岡工場では、毎年、近隣小学校の社会科授業の一環として工場見学を実施しておりますが、2020年9月末現在、感染予防・安全確保のため、来工による工場見学を中止しております。このようななか、安全・安心の製品づくりを、引き続き工場見学を通じて学んでほしいという思いから、新たな取組として、工場と学校をインターネットで繋いだ「リモート工場見学」をスタートし、クイズや質問コーナーの時間を交えながら、小学生のみなさまに、遠隔で楽しく製造工程などについて学習いただきました。



小学校から工場を見学



子どもたちの質問にお答え

国内外の地域・社会への支援

臨時休校に伴う給食提供の停止など新型コロナウイルス感染症の影響が続くなかで、フードパントリー（食材の受け渡し）や宅食（食材の配送）の取組をスタートした「子ども食堂」や「フードバンク」へ製品を提供し、緊急時のニーズにも寄り添った「食」を通じた支援を実施しております。

また、医療センターへ白衣や使い捨てのキャップ・エプロンを寄付するほか、海外においても現地のグループ会社が製品を提供するなど、ハウス食品グループ各社が、国内外のさまざまな地域・社会に支援を行っております。



福岡県古賀市の福岡東医療センターへ白衣等を寄付

ハウス食品グループ 各社 商品紹介ページのご案内

ハウス食品グループ各社がお届けする多彩な商品を、新商品から定番商品まで、幅広くご紹介しております。

ハウス食品(株)



ハウスウェルネスフーズ(株)



マロニー(株)



朝岡スパイス(株)



コーポレートデータ

会社概要 (2020年9月30日現在)

創業年月日	1913年11月11日
設立年月日	1947年6月7日
資本金	9,948,323,523円
事業内容	グループ戦略立案、事業会社(国内・海外)への経営サポートならびに国際事業統括
従業員数	341名(連結:6,199名)
所在地	
大阪本社	〒577-8520 大阪府東大阪市御厨栄町一丁目5番7号
東京本社	〒102-8560 東京都千代田区紀尾井町6番3号

株式の状況 (2020年9月30日現在)

発行済株式総数	100,750,620株
発行可能株式総数	391,500,000株
株主総数	61,643名
1単元の株式数	100株

役員 (2020年9月30日現在)

代表取締役社長	浦上 博史
代表取締役専務	松本 恵司
専務取締役	広浦 康勝 (ハウスウェルネスフーズ株式会社 代表取締役社長兼務)
専務取締役	工東 正彦 (ハウス食品株式会社 代表取締役社長兼務)
取締役	大澤 善行
取締役	宮奥 美行
取締役	山口 竜巳
取締役	川崎 浩太郎
取締役(社外)	西藤 久三
取締役(社外)	藤井 順輔
監査役	田口 昌男
監査役	小池 章
監査役(社外)	蒲野 宏之
監査役(社外)	岩本 保
監査役(社外)	岡島 敦子

株主メモ

事業年度	4月1日から翌年3月31日
中間配当制度	あり
定時株主総会	毎年6月開催
株主名簿管理人および特別口座の口座管理機関	三井住友信託銀行株式会社 東京都千代田区丸の内一丁目4番1号
株主名簿管理人事務取扱場所	三井住友信託銀行株式会社 証券代行部 大阪府中央区北浜四丁目5番33号
郵便物送付先およびお問い合わせ先	〒168-0063 東京都杉並区和泉二丁目8番4号 三井住友信託銀行株式会社 証券代行部 ☎0120-782-031
公告の方法	電子公告により、当社ホームページ https://housefoods-group.com に掲載して行います。 ただし、電子公告を行えない事由が生じたときは、日本経済新聞に掲載いたします。
上場証券取引所	東京
証券コード	2810

株式に関する「マイナンバー」制度のご案内

市区町村から通知されたマイナンバーは、株式の税務関係のお手続きが必要となります。

このため、株主さまから、お取引の証券会社等へマイナンバーをお届出いただく必要がございます。2015年12月以前より証券会社等とお取引されている株主さまは、2022年1月以降の最初に売却代金や配当金等の支払いを受ける時までにマイナンバーのお届出をお願いいたします。

株式関係業務におけるマイナンバーの利用

法令に定められたとおり、支払調書には株主さまのマイナンバーを記載し、税務署へ提出いたします。

主な支払調書

- * 配当金に関する支払調書
- * 単元未満株式の買取請求など株式の譲渡取引に関する支払調書

マイナンバーのお届出に関するお問い合わせ先

- 証券口座にて株式を管理されている株主さま
お取引の証券会社までお問い合わせください。
- 証券会社とのお取引がない株主さま
下記のフリーダイヤルまでお問い合わせください。
三井住友信託銀行 証券代行部
☎0120-782-031

株式に関するお手続きのお問い合わせ先

お手続き内容	口座の種類	証券会社の口座に記録された株式	特別口座に記録された株式*
住所変更、単元未満株式買取請求、配当金の受領方法・振込先のご変更などの各種手続き		口座を開設されている証券会社	三井住友信託銀行 証券代行部 ☎0120-782-031
郵送物の発送と返戻に関するご照会		三井住友信託銀行 証券代行部	
支払期間経過後の配当金に関するご照会		☎0120-782-031	
株式事務に関する一般的なお問い合わせ			

* 株券電子化実施(2009年1月5日)に際し、証券会社等に口座を開設し、証券保管振替機構(ほふり)に株券を預託されなかった株主さまのお名前、ご住所などのデータは、当社が三井住友信託銀行に開設した「特別口座」に記録されております。

株式に関する其他のお問い合わせ先

ハウス食品グループ本社株式会社 総務部 電話06-6788-1214

受付時間 平日9時~17時(夏期休暇・年末年始休暇および創業記念日(11月11日)を除く)

株主のみなさまへのお知らせ

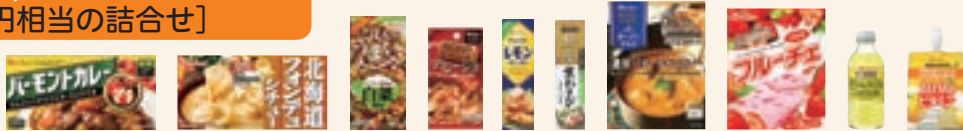
株主優待のご案内

6月・12月の年2回、半年以上継続して単元株(100株)以上の株式を保有の株主さまを対象に、当社グループの製品詰合せを「株主優待」として贈呈しております。

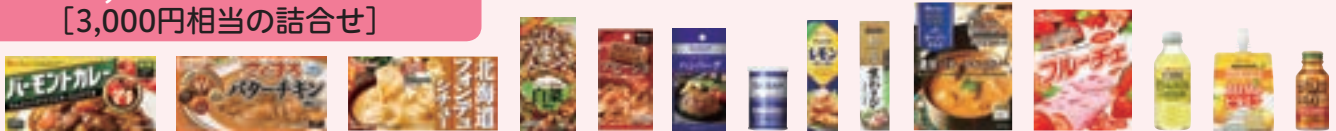
100株～200株未満保有
[1,000円相当の詰合せ]



200株～1,000株未満保有
[2,000円相当の詰合せ]

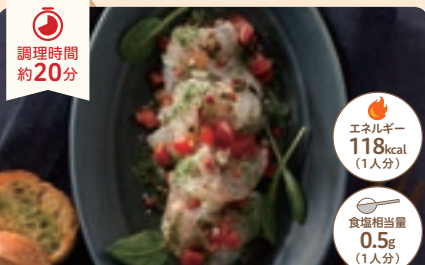


1,000株以上保有
[3,000円相当の詰合せ]



写真は、2020年12月上旬贈呈の株主優待製品です。

スパイスを使った レシピのご紹介



調理時間
約20分

エネルギー
118kcal
(1人分)

食塩相当量
0.5g
(1人分)

白身魚のセビーチェ
(ペルー風魚介のマリネ)
白ワインとの相性のよい一品です

【材料(2人分)】

鯛(刺身用) 1さく 100g GABAN®ミル付き岩塩 少々
 トマト 中1/4個 GABAN®あらびきブラックペパー 少々
 玉ねぎ 1/8個 GABAN®パセリ 少々
 レモン汁 小さじ1 GABAN®ピンクペパー(ホール) 少々
 オリーブ油 大さじ1

【作り方】

- ① トマトは角切りにする。玉ねぎはみじん切りにする。
- ② 鯛は薄切りにする。
- ③ ボウルに①のトマトと玉ねぎ、レモン汁、オリーブ油、岩塩、あらびきブラックペパー、パセリ、ピンクペパーを混ぜ、②の鯛を加えてあえる。

＜ロメモ＞

・セビーチェとは、中南米でよく食べられる魚介のマリネのことで、ペルーやメキシコなどの名物料理。レモン汁の代わりにライムを使ってもおいしくなります。
 ・お好みで、ペパーリーフを添えてもよいでしょう。

このレシピで使っている スパイス



GABAN® 8g
ピンクペパー(ホール)
GABAN® ミル付き
岩塩
GABAN® 21g
あらびき
ブラック
ペパー
GABAN® 4g
パセリ

もっとおいしく!
もっと楽しく!

ハウス食品(株)のレシピページのご案内



ハウス食品(株)のさまざまな製品を使ったレシピを、豊富に取り揃えております。毎日の献立にお役立てください。

ハウス食品 レシピ 検索



カモンハウスのご案内 —Come on House—



「カモンハウス」とは

食や健康、子育てや趣味、ライフスタイルまで、“家族みんな”が新たな発見や刺激に出会える、たくさんコンテンツが詰まった会員サイトです。

毎日の生活が楽しくなる情報をお届けするほか、会員のみなさまからも情報発信していただける、まるで「一つのおうちの中」にいるような楽しい空間です。会員登録をお待ちしております。



無料

会員登録はかんたん2ステップ

STEP 1

メールアドレス&
ニックネーム入力

STEP 2

会員登録
完了!

会員特典例



会員限定キャンペーン・
イベントに応募できます。



メールマガジンでいち早く
情報が届きます。

ハウス食品グループ本社株式会社

[証券コード: 2810]

〒577-8520
大阪府東大阪市御厨栄町一丁目5番7号
<https://housefoods-group.com>

