

## 株主メモ

事業年度 毎年1月1日から12月31日まで  
配当金受領 期末配当金：12月31日  
株主確定日 中間配当金：6月30日  
定時株主総会 毎事業年度末日の翌日から3ヶ月以内  
株主名簿管理人 三菱UFJ信託銀行株式会社  
特別口座の口座管理機関 三菱UFJ信託銀行株式会社

同連絡先 三菱UFJ信託銀行株式会社 証券代行部  
〒137-8081  
東京都江東区東砂七丁目10番11号  
電話 0120-232-711 (通話料無料)

公告掲載方法 当社の公告は電子公告により行います。ただし、電子公告によることができない事故その他のやむを得ない事由が生じたときは、日本経済新聞に掲載して行います。  
公告掲載URL <http://www.bronco.co.jp/>

証券コード 3091

### 【ご注意】

- 株主様の住所変更、単元未満株式の買取請求その他各種お手続きにつきましては、原則、口座を開設されている口座管理機関（証券会社等）で承ることとなっております。口座を開設されている証券会社等にお問合せください。株主名簿管理人（三菱UFJ信託銀行）ではお取り扱いできませんのでご注意ください。
- 特別口座に記録された株式に関する各種お手続きにつきましては、三菱UFJ信託銀行が口座管理機関となっておりますので、上記特別口座の口座管理機関（三菱UFJ信託銀行）にお問合せください。なお、三菱UFJ信託銀行全国各支店にでもお取次ぎいたします。
- 未受領の配当金につきましては、三菱UFJ信託銀行本支店でお支払いいたします。

### 「復興特別所得税」に関するご案内

東日本大震災からの復興のための施策を実施するために必要な財源の確保に関する特別措置法（平成23年法律第117号）の施行に伴い、平成25年1月1日以降に支払われる上場株式等の配当等に係る所得税に対し、以下のとおり追加課税されることとなりますので、ご案内いたします。

上場株式等の配当等に係る所得税に対し、平成25年1月1日から平成49年12月31日まで、復興特別所得税として所得税額×2.1%が追加課税されることとなります。

平成25年1月1日以降に支払われる上場株式等の配当等に係る源泉徴収税率は以下のとおりとなります。

	平成25年1月1日から 平成25年12月31日まで	平成26年1月1日から 平成49年12月31日まで	平成50年1月1日から
所得税	7%	15%（※）	15%
復興特別所得税	0.147%	0.315%	-
住民税	3%	5%（※）	5%
合計	10.147%	20.315%	20%

（※）証券税制における軽減税率の適用終了による税率の変更です。

- 源泉徴収が行われる場合の税率です。ただし、内国法人の場合は住民税が徴収されません。
- 本ご案内は、上場株式等の配当等に係る復興特別所得税について、一般的な情報をご提供するために作成されたものであり、本ご案内の内容が当てはまらない場合もございます。詳細につきましては、最寄の税務署、税理士等にお問い合わせください。

★ STEAK HOUSE ★  
**BRONCO BILLY**  
SINCE 1978

株式会社 ブロンコビリー

〒465-0097  
名古屋市長東区平和が丘一丁目75番地  
TEL 052-775-8000 (代)  
FAX 052-776-4141

UD  
FONT

見やすいユニバーサルデザイン  
フォントを採用しています。



## 株式会社ブロンコビリー 第35期中間株主通信 (平成28年1月1日～平成28年6月30日)

ゴ馳走レストラン  
★ STEAK HOUSE ★  
**BRONCO BILLY**  
SINCE 1978

証券コード：3091

## ご挨拶

株主の皆様へ

株式会社ブロンコビリー  
代表取締役社長  
竹市克弘



株主の皆様には、平素より当社へのご理解とご支援を賜り、誠にありがとうございます。ここに第35期中間期（平成28年1月1日から平成28年6月30日まで）の事業概況をご報告申し上げます。

当中間期におけるわが国経済は、個人消費が伸び悩む中、世界経済の不透明感が増大し、円高・株安が景況感や企業収益の下押しに作用する懸念もあり、景気は足踏み状態が続きました。外食産業におきましても、消費者の節約志向が一段と強まる傾向となる一方、人材不足に伴う人件費関連コストの上昇が続き、競争激化の厳しい状況で推移しております。

当社ではこのような環境の下、お客様が外食に求めるご家庭では味わうことができない「できたて」のおいしい料理と気持ちよいサービス、楽しい店づくりを通じた「心地よいひととき」を提供する「ご馳走レストラン」のコンセプト実現に取り組みました。

その結果、既存店の売上増に加え前年に開店した店舗の貢献により、売上高は前年同期比19.1%増、利益面では継続して取り組んだ原価率の改善が奏功し、中間純利益は前年同期比37.4%増で7期連続の増収増益となり、過去最高の業績を達成することができました。

株主の皆様におかれましては、引き続き変わらぬご支援を賜りますようお願い申し上げます。

## 念願の100店舗突破



100店舗目となった鹿浜店（東京都）

平成28年4月に鹿浜店（東京都）を出店し念願の100店舗を達成いたしました。

今後も更なる店舗数増、200店舗に向けて取り組んでまいります。

6月にはお客様への感謝の気持ちを込めて「100店舗突破キャンペーン」を実施いたしました。

6/1～6/7	ご来店いただいた全てのお客様の飲食代金20%引きのフェアを実施。
6/1～6/30	ワンランクogram数をアップしたステーキを召し上がっていただける「肉パスポート」が抽選で1,000名様に当たる企画を実施。

これらの企画は大変ご好評いただき、6月の既存店売上高は前年同期比20%増となり、既存のお客様に加えて地域の新たなお客様の誘引・固定化促進に取り組みました。



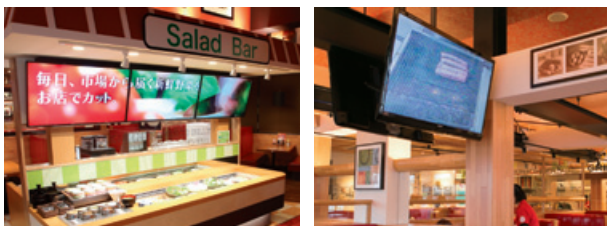
# トピックス

既存店売上高前年比 +2.0%

Topic

## 1 店舗改装11店舗

創業期から続く守山店（愛知県）を新規店舗並みの全面改装を行った他、既存店11店舗の改装を実施。外観変更による視認性の改善、デジタルサイネージの導入や大型モニターによる楽しさの演出等、新店と同様の機能を持った店舗作りを実施しました。上期に改装を集中することで、最大繁忙期である8月の売上増を狙います。

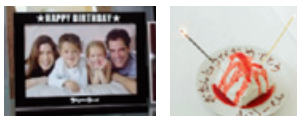


Topic

## 2 キッズクラブ

キッズクラブのモバイル化に伴い、積極的にキッズ企画を実施。

春には「春のお祝いキャンペーン」、また同時期に「卒業おめでとうキャンペーン」を実施し、夏には「夏祭り」を実施いたしました。イベント期間中には、多数のお客様と新規入会をいただき、ご好評をいただきました。



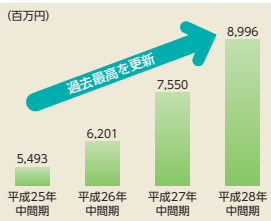
また、お子様のお誕生日のお祝いでは、お誕生日ケーキの他に、記念写真をフォトフレームに入れてプレゼント。特別な思い出をプレゼントしております。

	メニュー・販促	店舗
1月		武石インター店（千葉県）開店 南増尾店（千葉県）開店
2月	バレンタインクーポン	
3月	ホワイトデークーポン 春のサラダバー キッズ春のお祝いキャンペーン キッズ卒業おめでとうキャンペーン	守山店（愛知県） 大規模リニューアル
4月		鹿浜店（東京都）開店 洛西店（京都府）開店
5月	初夏のサラダバー 母の日キャンペーン	四街道店（千葉県）開店
6月	100店舗突破キャンペーン	枚方招提店（大阪府）開店 上尾店（埼玉県）開店

## 業績推移

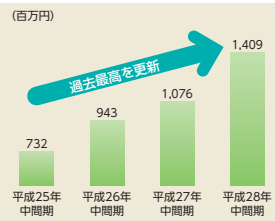
売上高

89億96百万円 前年同期比 19.1% 増



経常利益

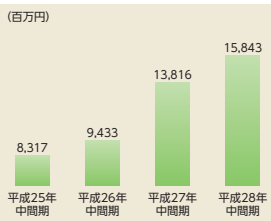
14億09百万円 前年同期比 30.9% 増



※売上高経常利益率 15.7%

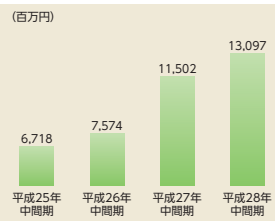
総資産

158億43百万円 前年同期比 14.7% 増



純資産

130億97百万円 前年同期比 13.9% 増



※自己資本比率 82.6%

## 平成28年12月期 計画

### 業績予想の概要

単位：百万円

	平成27年		平成28年		対 比 前年
	実績	売上比	業績予想	売上比	
売上高	15,926	100.0%	18,500	100.0%	116.2%
売上原価	4,420	27.8%	5,100	27.6%	115.4%
売上総利益	11,506	72.2%	13,400	72.4%	116.5%
販管費	9,057	56.9%	10,599	57.3%	117.0%
営業利益	2,449	15.4%	2,800	15.1%	114.3%
経常利益	2,463	15.5%	2,850	15.4%	115.7%
当期純利益	1,626	10.2%	1,860	10.1%	114.4%

※7期連続 増収増益 売上高・各利益は**過去最高**  
 ※既存店売上高前年比 100.1%

### 新規出店計画 16店舗

今期の16店舗は、関東地区11店舗、東海地区2店舗、関西地区3店舗と、関東地区の出店を中心に、関西地区へも出店してまいります。

6月には大阪府への初出店を果たし関西地区の出店エリア拡大にも取り組みました。

出店地域	店舗数
関東	11店舗
東海	2店舗
関西	3店舗
合計	16店舗



大阪府初出店 枚方招提店

## 下半期の施策

### ジェラートバー導入

お客様のお食事全体の満足度向上を目指し、食後のデザート提案として自社製造のジェラートが食べ放題となる「ジェラートバー」を導入いたしました。



ドリンクバー  
180円



ジェラート&ドリンクバー  
270円

### 新商品登場

ブロンコサーロインステーキ



原産国：オーストラリア又は  
ニュージーランド  
部 位：サーロイン

### ICT活用



タブレット端末を全店に導入。動画マニュアル配信で時間と場所の自由度を高め、教育の効率化と強化を図ります。その他にも各種の書類・資料を配信し業務改善に取り組みます。

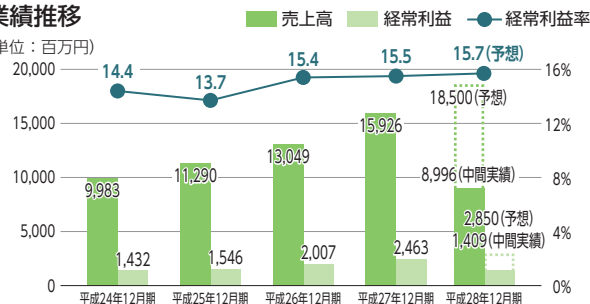
## 中間貸借対照表

(単位：百万円)

	第34期中間期末	第35期中間期末	第34期末
	平成27年6月30日現在	平成28年6月30日現在	平成27年12月31日現在
(資産の部)			
流動資産	7,179	7,789	7,532
固定資産	6,637	8,053	7,427
有形固定資産	5,366	6,697	6,111
無形固定資産	120	135	127
投資その他の資産	1,149	1,220	1,188
資産合計	13,816	15,843	14,959
(負債の部)			
流動負債	1,880	2,249	2,178
固定負債	433	496	458
負債合計	2,313	2,745	2,637
(純資産の部)			
株主資本	11,479	13,084	12,301
資本金	2,199	2,199	2,199
資本剰余金	2,109	2,109	2,109
利益剰余金	7,171	8,776	7,993
自己株式	△ 0	△ 0	△ 0
評価・換算差額等	23	6	20
純資産合計	11,502	13,097	12,322
負債純資産合計	13,816	15,843	14,959

## 業績推移

(単位：百万円)



## 中間損益計算書

(単位：百万円)

	第34期中間期	第35期中間期	第34期
	平成27年1月1日から平成27年6月30日まで	平成28年1月1日から平成28年6月30日まで	平成27年1月1日から平成27年12月31日まで
売上高	7,550	8,996	15,926
売上原価	2,114	2,419	4,420
売上総利益	5,435	6,576	11,506
販売費及び一般管理費	4,366	5,185	9,057
営業利益	1,069	1,390	2,449
営業外収益	19	32	41
営業外費用	13	13	27
経常利益	1,076	1,409	2,463
特別利益	1	—	1
特別損失	16	24	22
税引前中間(当期)純利益	1,061	1,384	2,442
法人税、住民税及び事業税	388	462	817
法人税等調整額	4	4	△ 0
中間(当期)純利益	668	918	1,626

## 中間キャッシュ・フロー計算書

(単位：百万円)

	第34期中間期	第35期中間期	第34期
	平成27年1月1日から平成27年6月30日まで	平成28年1月1日から平成28年6月30日まで	平成27年1月1日から平成27年12月31日まで
営業活動によるキャッシュ・フロー	999	1,470	2,443
投資活動によるキャッシュ・フロー	△ 1,023	△ 1,000	△ 2,099
財務活動によるキャッシュ・フロー	△ 103	△ 147	△ 271
現金及び現金同等物の増減額(△は減少)	△ 127	321	73
現金及び現金同等物の期首残高	5,809	5,883	5,809
現金及び現金同等物の中間期末(期末)残高	5,682	6,205	5,883

## Point ポイント

当中間期は7期連続の増収増益で、過去最高の業績を更新することができました。新規出店は7店舗、既存店前年比は売上高102.0%、客数102.6%、客単価99.4%となりました。また、出店を加速しながら、経常利益率は15.7%、自己資本比率は82.6%となり、高収益かつ、強い財務体質を維持しております。

## 会社情報

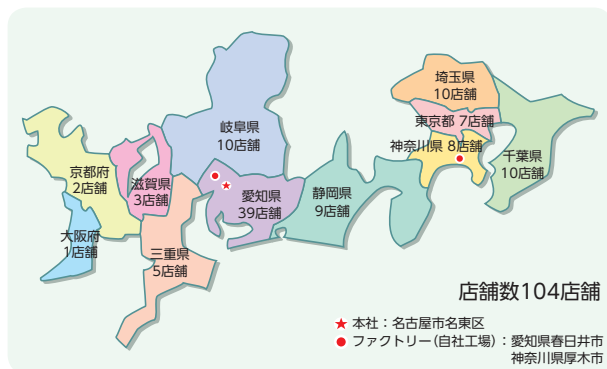
### 会社概要 (平成28年6月30日現在)

商号	株式会社ブロンコビリー 英訳名 (BRONCO BILLY Co.,LTD.)		
本社所在地	名古屋市名東区平和が丘一丁目75番地		
設立	昭和58年12月		
資本金	21億99百万円		
社員数	412人		
パート・アルバイト	3,654人		
事業内容	ステーキ、ハンバーグ、サラダバーなどを提供する郊外型レストランの展開		

### 役員 (平成28年6月30日現在)

代表取締役会長	竹市 靖 公	取締役	宮本 卓
代表取締役社長	竹市 克 弘	取締役(社外)	森田 直 行
取締役	古田 光 浩	取締役(社外)	平野 曜 二
取締役	竹市 啓 子	常勤監査役	岩田 忠 雄
取締役	出口 有 二	監査役(社外)	遠山 昌 夫
取締役	馬場 崇 文	監査役(社外)	岩村 豊 正

### 店舗情報 (平成28年6月30日現在)



### HPのご案内

当社の  
・会社情報 ・IR情報 ・メニュー  
などはこちらからどうぞ!!

ブロンコビリー

検索

<http://www.bronco.co.jp/>



## 株式情報

### 株式の状況 (平成28年6月30日現在)

発行可能株式総数	22,520,000株
発行済株式の総数	15,070,800株
株主数	9,971名

#### 大株主の状況

株主名	持株数(株)	持株比率(%)
株式会社ストロングウィル	3,795,600	25.1
日本トラスティ・サービス信託銀行株式会社(信託口)	625,900	4.1
ブロンコビリー従業員持株会	524,800	3.4
株式会社トーカン	362,400	2.4
竹市 靖 公	360,100	2.3
竹市 克 弘	342,900	2.2
竹市 啓 子	337,200	2.2
日本マスタートラスト信託銀行株式会社(信託口)	337,100	2.2
資産管理サービス信託銀行株式会社(証券投資信託口)	309,100	2.0
株式会社三菱東京UFJ銀行	280,000	1.8

(注) 持株比率は、自己株式(628株)を控除し、小数点第2位以下を切り捨てて表示しております。

#### 所有者別株式分布状況

