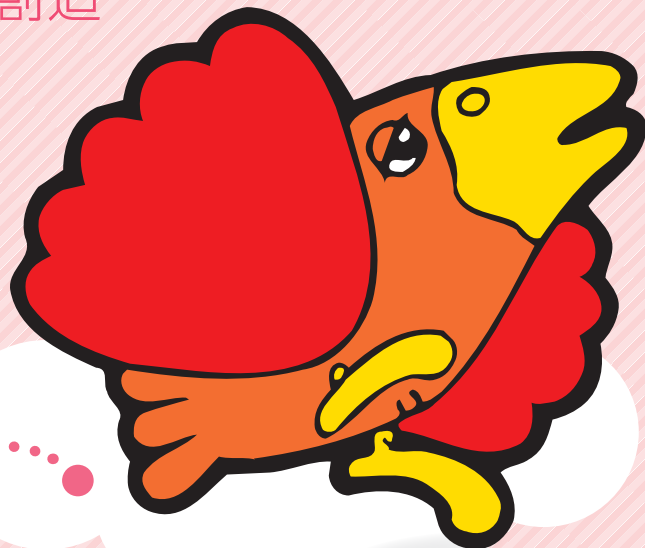


株式会社すかいらーく

株主通信

vol.4

2017年1月1日 ▶ 2017年6月30日



証券コード：3197

● 株主の皆さまへ

新しい中期事業計画のもと、 順調に出店を進めています。

平素より格別のご高配を賜り、厚く御礼申し上げます。

外食企業を取り巻く環境が厳しさを増す中、当社はさらなる成長を実現するために、今年2月、2017年～2019年の中期事業計画を発表しました。2016年までは既存店の収益力強化に注力し、各業態のさらなるブラッシュアップによる顧客満足度の向上、業態転換、店内のリニューアル工事を含むリモデル、ロードサイド店舗への案内看板設置等に取り組んでまいりました。また、アプリを活用したデジタルプロモーションシステムの実施もスタートしました。

2017年からは既存店強化に加え、出店戦略を計画の柱としました。計画に対して、現在のところ順調に新店オープンが進んでいます。上期はガスト、バーミヤン、ジョナサン、しゃぶ葉などの既存ブランドに加え、この2年で新たに開発したむさしの森珈琲、chawan、とんから亭等をマーケットのニーズに合わせて出店しています。従来ロードサイドを中心に来店してきたしゃぶ葉は、新たに東京の渋谷駅前に出店し、首都圏を中心に展開してまいりました。むさし

株式会社すかいらーく
代表取締役社長

谷 真



の森珈琲は、昨年の富山に続き、今年高松、岐阜、金沢といった地方中核都市に着実に出店を進めています。

さらに、6月17日には、コト消費に対応したハワイアン業態「La Ohana (ラ・オハナ)」を横浜の本牧にオープンし、お客さまから大変好評をいただいております。

当社の株主還元は、引き続き調整後当期利益ベースで約40%の配当性向を目標とし、株主の皆さまに継続的な配当を実施していくことを基本方針としております。また本年より株主優待を3倍に拡充させていただきました。

株主の皆さまにおかれましては、今後とも一層のご支援とご指導を賜りますよう、心よりお願い申し上げます。



NEWS 1

新規出店・業態転換は計画通り進行

中期事業計画の中核となる出店は計画通り進んでいます。2017年上期には39店舗を出店しました。料理だけでなく、空間や時間も楽しむ「コト消費」に対応するため、既存ブランドの出店に加え、消費者のニーズに応える専門店ブランドの開発、業態転換も実施しています。

新業態La Ohanaオープン!

すかいらーく初のハワイアン業態「La Ohana」を6月17日横浜・本牧にオープンしました。上質なリゾートホテルをイメージしています。



ハワイのローカルフード「フリフリチキン」(上)を始め、本場の味に負けない料理、ハワイの香り、水の音、陽射し、木々のざわめきが心地よい空間で、ハワイを体験できる業態です。

むさしの森珈琲、地方中核都市に進出

むさしの森珈琲は首都圏を中心に店舗してきましたが、6月に香川県高松に西日本1号店をオープン。7月には岐阜県岐阜市、8月には石川県金沢市と地方中核都市にも出店を拡大しています。



むさしの森珈琲 高松レインボーロード店



しゃぶ葉 渋谷駅前店

しゃぶ葉、都心にも出店拡大

しゃぶ葉は、ロードサイドに加え、都心ビルインの立地にも積極出店しています。4月には渋谷駅スクランブル交差点前のビルに出店しました。

既存ブランドでも体験メニュー

ゲストでは新しく卓上コンロを導入し、自分で焼いて楽しめる「ビーフカットステーキ」を4月21日より販売。テーブルでお客さまご自身で肉を焼いて召し上がっていただくという「体験」が好評です。



ジョナサン、バーミヤンでも、日本各地のおいしさを店舗で楽しめる体験型メニューが登場しました。



NEWS 2

「個室空間の確保」藍屋・夢庵を中心にリモデル

お客さまの多様な利用動機に対応するため、「個室感」を重視した店内の改装を藍屋、夢庵を中心に進めています。



夢庵 平塚豊田店



藍屋 川崎生田店

大人数での宴会需要や、地域の会合、ママ友の集まり、3世代でのお食事などさまざまなシーンでご利用いただけるよう個室空間を多く取り入れたレイアウトに変更しています。

NEWS 3

パート・アルバイト採用体制強化

元社員・元クルー(アルバイト)向けの応募特設サイトをオープンし積極採用しています。また、ITによる採用管理システムを約1,600店舗に導入し、パート・アルバイトの応募受付体制を強化するなど、人財採用に力を入れています。



NEWS 4

株主優待制度を拡充

今年2月、皆さまのご意見も踏まえ、これまで以上に幅広く当社店舗をご利用いただき、当社への理解をさらに深めていただくことを目的として、株主優待の拡充を決定いたしました。6月末日基準日より、従来の約3倍額の株主優待券を贈呈いたします。



以下の保有株式数に応じて、年2回、当社店舗*にてご利用可能な株主優待券を贈呈いたします。

保有株式数	贈呈金額(年間合計)	贈呈金額(6月末日基準日)	贈呈金額(12月末日基準日)
100株~299株	6,000円	3,000円	3,000円
300株~499株	20,000円	9,000円	11,000円
500株~999株	33,000円	15,000円	18,000円
1,000株~	69,000円	33,000円	36,000円

上記は、現時点の優待制度の内容に基づくものであり、実際の株主優待贈呈額と異なる可能性があります。

ご利用上の留意点

- ※(1)株式会社すかいらーくレストランツ、ニラックス株式会社、株式会社トマトアンドアソシエイツの運営する店舗について、1枚当たり税込価格から500円割引にてご利用いただけます。(一部店舗を除く)
- (2)各種割引券との併用が可能です。(すかいらーくグループオーナーさま割引券・ご家族優待券を除く)
- (3)現金とのお引き換え、及び釣銭をお出しすることはできません。
- (4)その他ご利用上の詳細規定につきましては、優待券裏面の注記をご参照ください。

決算ハイライト

▶ 決算概況

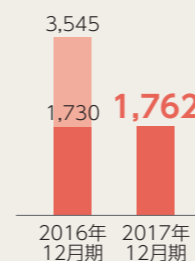
2017年上期は、経済情勢が不安定な環境下において、売上高前年同期比1.8%増、当期利益前年同期比0.9%増の増収増益を達成しました。2017年より出店数拡大を柱としており、上期は39店舗の新規出店を実施しました。新規出店コスト、人件費、株主優待コストなどの増加に対し、コスト最適化策の実施等により増益を達成しました。

▶ 財務ハイライト(国際会計基準)

	2016年上期実績	2017年上期実績	前年同期比増減額	2017年通期計画	前期比増減率
売上高 (億円)	1,730	1,762	+32	3,650	+3.0%
営業利益 (億円)	137	129	△8	328	+5.0%
当期利益 (億円)	77	78	+1	—	—
新規出店数 (店)	23	39	+16	—	—

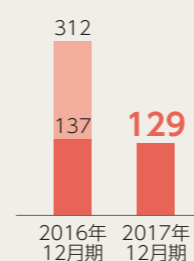
▶ 売上高

■上期 ■通期



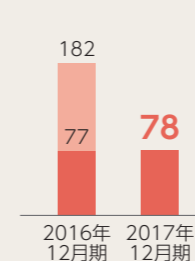
▶ 営業利益

■上期 ■通期

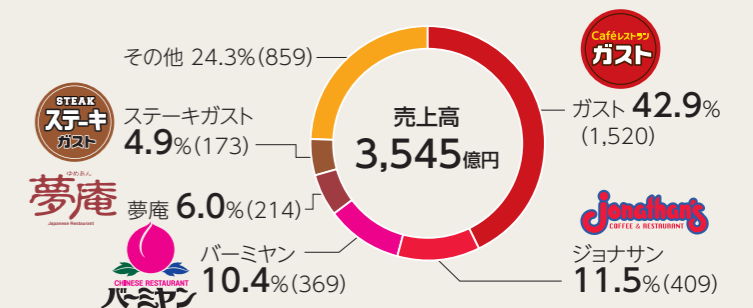


▶ 当期利益

(億円)

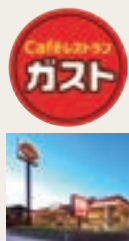


■ 2016年 ブランド別売上構成比(億円)



ガストが外食初の
ランクイン!

Best
Japan
Brands
2017



世界最大のブランディング会社であるインターブランド社のブランド価値評価ランキング「Best Japan Brands 2017」で、日本の外食産業において初めて「ガスト」が37位にランクインしました。

「健康経営優良法人
(ホワイト500)」に認定



優れた健康経営を実践している法人として、「健康経営優良法人(ホワイト500)」に認定されました。さまざまな取り組みを積み重ね、企業価値を高めてまいります。

「統合報告書2016」
を発行しました。



IRサイトよりPDFをダウンロードいただけます。

URL <http://ir.skylark.co.jp/>

会社概要

商号	株式会社すかいらーく (SKYLARK CO., LTD.)
設立	1962年(昭和37年)4月4日
代表者	代表取締役社長 谷 真
従業員数 (2017年6月末現在)	正社員 5,464名(単体 695名) クルー 93,095名
事業内容	フードサービス事業全般、その他周辺事業
店舗数 (2017年6月末現在)	国内グループ 3,043店舗 海外を含む 3,091店舗 ※改装による一時休業中の2店舗を除く
MDセンター	宮城・埼玉・千葉・神奈川・兵庫・岐阜・福岡他

役員一覧

取締役会長	ラルフ アルバレス	常勤監査役	鈴木 誠
代表取締役社長	谷 真	社外監査役	田原 文夫
取締役	北村 淳	社外監査役	永田 光博
取締役	杉本 勇次	社外監査役	青柳 立野
社外取締役	デイビッド グロスロー		
社外取締役	西條 温		
社外取締役	横山 淳		
社外取締役	和田 千弘		

株主メモ

上場市場	東京証券取引所市場 第一部
上場日	2014年10月9日
証券コード	3197
事業年度	1月1日から12月31日まで
定時株主総会	事業年度末の翌日から起算して3箇月以内
株主確定基準日	毎年12月31日
剰余金の配当の基準日	毎年6月30日、毎年12月31日
公告掲載方法	電子公告により行います。 ただし、事故その他やむを得ない事由によって電子公告による公告をすることができない場合は、日本経済新聞に掲載して行います。
公告掲載URL	http://www.skylark.co.jp/company/group_public.html

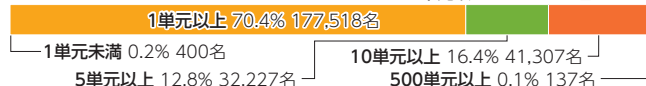
株式の状況

発行可能株式数	600,000,000株
発行済株式総数	196,147,600株
株主数	252,040名

株式分布状況



●所有株数別分布状況



株主還元方針

1株当たり配当金

中間配当金:

16円00銭
(期末配当金:
24円00銭を計画)

当社は、業績及び内部留保の充実等を総合的に勘案しながら、今後は調整後当期利益*ベースで40%の配当性向を目標とし、株主の皆さまに継続的な配当を実施していくことを基本方針としております。

* 調整後当期利益=当期利益+上場後発生しない見込まれる費用×(1-実効税率)

* 上場後発生しない見込まれる費用=BCPLマネジメント契約に基づくアドバイザー報酬+上場関連費用+旧LBOローンの一括償却費用

株主名簿管理人	みずほ信託銀行株式会社
同事務取扱場所	〒103-8670 東京都中央区八重洲一丁目2番1号 みずほ信託銀行株式会社 本店証券代行部
同連絡先・郵便物送付先	〒168-8507 東京都杉並区和泉二丁目8番4号 みずほ信託銀行株式会社 証券代行部 電話 0120-288-324(フリーダイヤル)
同取次所	みずほ信託銀行株式会社 本店および全国各支店 みずほ証券株式会社 本店および全国各支店
各種事務手続き	詳しくは、こちらのページにてご確認ください。 https://www.mizuho-tb.co.jp/daikou/



株式会社すかいらーく
東京都武蔵野市西久保1-25-8
<http://www.skylark.co.jp/>



本報告書は、環境保全のため、FSC®認証紙を使用して植物油インクで印刷しています。