

株式会社すかいらーく

# 株主通信

vol.3

2016年1月1日 ▶ 2016年6月30日



証券コード：3197

● 株主の皆さまへ

## 新しい中期事業計画のもと、 成長戦略を着実に実行していきます。



株式会社すかいらーく  
代表取締役社長 谷 真

平素より格別のご高配を賜り、厚く御礼申し上げます。  
外食企業を取り巻く環境が厳しさを増す中、当社は今年2月、さらなる成長を実現するために、2016年～2018年の中期事業計画を発表しました。①既存店成長、②新規出店、③コスト最適化、④新規成長ドライバーの推進、を柱とし、ファミリーレストラン業態を拡大することで、成長を加速していきます。

この方針の下、上期は主力業態のガストを中心に、客数の増加対策に着手しています。2月にはヘルシーさを打ち出したランチの大改定を実施し、6月にはブランドメニューを大幅にリニューアルし、業績は堅調に推移しています。

また、女性の社会進出や高齢者、単身者の増加といった市場の変化に素早く対応するため、6月にとんかつ・から揚げ専門店の「とんから亭」、8月にはかつ料理専門店「かつ久」をオープンしました。これらの業態は、家庭で揚げ物をしなくなっている中、「おいしい揚げ物を手頃な

価格で気軽に味わいたい」というお客様から大変好評をいただいております。イートイン、テイクアウトともに好調です。

さらに、マーケットの収益最大化を実現するため、地方中核都市への出店加速の足掛かりとなる「むさしの森珈琲」を富山市にオープンしました。

こうして、成熟した消費者の嗜好やニーズにフィットした業態を開発してきましたが、下期以降は当社グループのすべてのブランドを駆使して、着実に成長戦略を実行してまいります。

当社の株主還元は、引き続き調整後当期純利益ベースで約40%の配当性向を目標とし、株主の皆様へ継続的な配当を実施していくことを基本方針としております。本年より株主優待を拡充し、年2回付与、保有株式数に応じた優待制度を新設しております。

株主の皆さまにおかれましては、今後とも一層のご支援とご指導を賜りますよう、心よりお願い申し上げます。

## NEWS 1 /



# 6/15 グランドメニューを大改定

約50種の新メニューが登場!!

ファミリーや若者に楽しんでいただけるメニューを増やす一方、健康を意識する方々にも対応。メニューの約8割を改定し、消費者の多様なニーズに対応した商品を開発しました。

### ボリューム

10個のから揚げがボリューム満点の「10カラ和膳」、「テリタルハンバーグ&チキン南蛮」(写真)、豚ロースのカツカレーなどが登場。ハンバーグも150gから180gに増量しました。



### 驚き

ガスト史上最高の2枚のハンバーグの上に、オニオンリングを盛り付けた「オニオンリングハンバーグ」(写真)や「洋食屋のジャンボチキンカツ」はまさに驚き!



キンキンに冷やした器にアイスやケーキをトッピング。お客様ご自身が「混ぜて」楽しめる「ストーンアイスパフェ」。



### 懐かしさ

「チキテキ・ピリ辛スパイス焼き」(写真)、「トントキ」など、今トレンドのどこか昔懐かしいメニューを充実させました。



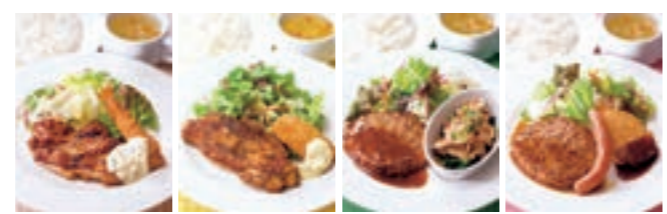
### 健康感

糖質を気にされる方にも外食を楽しんでいただけるよう、糖質0麺に変更できる「一日分の野菜のベジ塩タン麺」(写真)や「糖質控えめ・バナナアイスケーキ」を開発しました。



### 2/25 ランチメニューも全面一新

日替わりランチが彩り豊かな野菜を楽しめるプレートと、バリエーション豊かな4つのラインアップに生まれ変わりました。



日替わりランチ ¥499~ (税別)

## NEWS 2 /

# 『とんから亭』(埼玉県草加市)と『かつ久』(神奈川県大和市)をオープン

家庭で揚げ物をするのが少なくなっている今、「おいしい揚げ物を手軽に味わいたい」というニーズに対応しました。



カナダ産熟成チルドポーク、オレイン酸含有の植物性油、国産キャベツにこだわった「とんかつ」と「から揚げ」の専門店。イートイン、テイクアウトともに好評です。



親子3世代で楽しめるお洒落なかつ料理専門店。味わい深い霧島黒豚のとんかつ、さっとレアに仕上げた牛かつ、あっさり柔らかい鯖かつなどを提供しています。

## NEWS 4 /

# 株主優待制度を刷新!!

このたび株主の皆さまのご意見も踏まえ、これまで以上に幅広く当社店舗をご利用いただき、当社への理解をさらに深めていただくことを目的として、一律の進呈基準からご所有株式数に応じた進呈基準に変更(拡充)し、贈呈回数を年1回から年2回に変更いたしました。



保有株式数	優待内容(年間)	贈呈金額(6月末日基準日)	贈呈金額(12月末日基準日)
100株~299株	当社店舗*にてご利用可能な株主優待券を年間2,000円分	1,000円	1,000円
300株~499株	当社店舗*にてご利用可能な株主優待券を年間6,500円分	3,000円	3,500円
500株~999株	当社店舗*にてご利用可能な株主優待券を年間11,000円分	5,000円	6,000円
1,000株~	当社店舗*にてご利用可能な株主優待券を年間23,000円分	11,000円	12,000円

- 変更の時期  
平成28年6月30日現在の株主名簿に記載又は記録された、1単元(100株)以上を保有されている株主様を対象として開始いたします。
- ご利用上の留意点  
※(1)株式会社すかいらーくレストランズ、ニラックス株式会社、株式会社トマトアンドアソシエイツの運営する店舗について、1枚当たり税込価格から500円割引にてご利用いただけます。(一部店舗を除く)  
(2)各種割引券との併用が可能です。(すかいらーくグループオーナー様割引券・ご家族優待券を除く)  
(3)現金とのお引き換え、及び釣銭をお出しすることはできません。  
(4)その他ご利用上の詳細規定につきましては、優待券裏面の注記をご参照ください。

## NEWS 3 /

# 日本リトルリーグへのスポンサー活動

全国12連盟、約270リーグが参加する少年硬式野球団体、日本リトルリーグ。すかいらーくグループは、子供たちの健やかな身体と心の成長をサポートするため、2015年からリトルリーグのスポンサープログラムに協賛しています。



## 決算ハイライト

### 決算概況

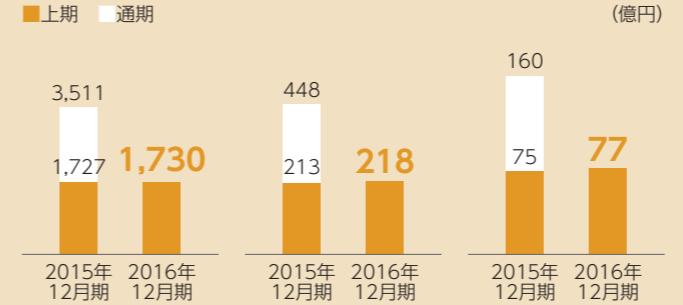
2016年上期は、株価急落や円高、消費マインドの冷え込みなど厳しい外部環境の中、売上前年同期比0.2%増を達成する一方、粗利率の改善、経費削減により、増収増益を達成しました。年間の過去最高益を達成した2015年を上回るペースであり、調整後EBITDA年間目標475億円の達成に向けて順調に進捗しています。

### 財務ハイライト(国際会計基準)

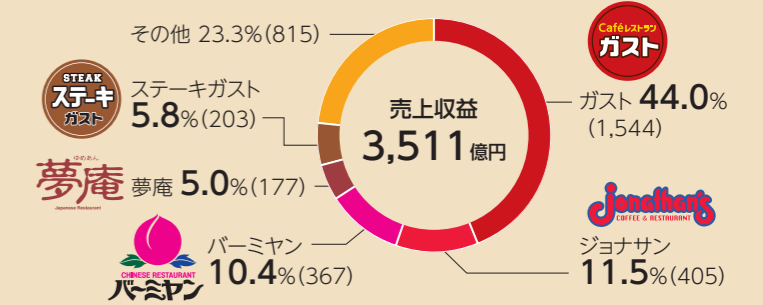
	2015年上期実績	2016年上期実績	前年同期比増減額	2016年通期計画	前期比増減率
売上収益 (億円)	1,727	1,730	+3	3,600	+2.5%
営業利益 (億円)	122	137	+15	315	+13.3%
調整後EBITDA*1 (億円)	213	218	+5	—	—
調整後当期利益*2 (億円)	75	77	+2	—	—
調整後ROE*3 (%)	17.9	16.0	△1.9	—	—
新規出店数 (店)	19	23	+4	—	—

\*1 調整後EBITDA=EBITDA+固定資産除却損+非金融資産の減損損失+BCPLマネジメント契約(当社とベインキャピタル・パートナーズ・LLC間のマネジメント契約)に基づくアドバイザー報酬(定期報酬額(定期報酬含む)+上場および売却関連費用(上場記念費を含む)+適格上場に伴う会計上の見積変更額)  
\*2 調整後当期利益=当期利益+BCPLマネジメント契約に基づくアドバイザー報酬(定期報酬額(定期報酬含む)+上場および売却関連費用(上場記念費を含む)+適格上場に伴う会計上の見積変更額+適格上場に伴う会計上の見積変更額+調整項目の税効果調整  
BCPLマネジメント契約とは、当社とベインキャピタル・パートナーズ・LLC間のマネジメント契約を意味する  
\*3 調整後ROEは直近12カ月ベース

### 売上収益 調整後EBITDA 調整後当期利益



### 2015年 ブランド別売上構成比(億円)



# 7/14 ジョナサン公式アプリ登場!



お得な  
クーポン  
使えます!

GPSで  
店舗検索

アプリ限定  
キャンペーン

他にもジョナサンアプリ  
だけで読める  
オリジナル記事も  
お楽しみいただけます!

今すぐダウンロード

App Store からダウンロード

ANDROID APP ON Google play

## 会社概要

商号	株式会社すかいらーく (SKYLARK CO., LTD.)
設立	1962年(昭和37年)4月4日
代表者	代表取締役社長 谷 真
従業員数	正社員 6,067名(単体 4,471名) クレー 91,863名
事業内容	フードサービス事業全般、その他周辺事業
店舗数	国内グループ 2,995店舗 海外を含む 3,040店舗 ※改装による一時休業中の7店舗を除く
MDセンター	宮城・埼玉・千葉・神奈川・兵庫・岐阜・福岡他

## 役員一覧

取締役会長	ラルフ アルバレス	常勤監査役	鈴木 誠
代表取締役社長	谷 真	社外監査役	田原 文夫
取締役	杉本 勇次	社外監査役	永田 光博
社外取締役	デイビッド グロスロー		
社外取締役	西條 温		
社外取締役	横山 淳		
社外取締役	和田 千弘		

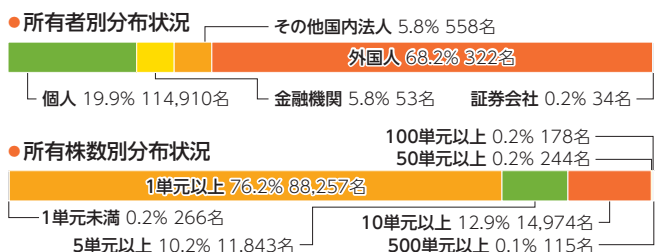
## 株主メモ

上場市場	東京証券取引所市場 第一部
上場日	2014年10月9日
証券コード	3197
事業年度	1月1日から12月31日まで
定時株主総会	事業年度末の翌日から起算して3箇月以内
株主確定基準日	毎年12月31日
剰余金の配当の基準日	毎年6月30日、毎年12月31日
公告掲載方法	電子公告により行います。 ただし、事故その他やむを得ない事由によって電子公告による公告をすることができない場合は、日本経済新聞に掲載して行います。
公告掲載URL	<a href="http://www.skylark.co.jp/company/group_public.html">http://www.skylark.co.jp/company/group_public.html</a>

## 株式の状況

発行可能株式数	600,000,000株
発行済株式総数	194,656,300株
株主数	115,877名

### 株式分布状況



## 株主還元方針

**1株当たり配当金**  
中間配当金:  
**15円00銭**  
(期末配当金:  
23円00銭を計画)

当社は、業績及び内部留保の充実等を総合的に勘案しながら、今後は調整後当期純利益\*ベースで40%の配当性向を目標とし、株主の皆様へ継続的な配当を実施していくことを基本方針としております。

\* 調整後当期純利益=当期純利益+上場後発生しない見込まれる費用×(1-実効税率)  
\* 上場後発生しない見込まれる費用=BCPLマネジメント契約に基づくアドバイザー報酬+上場関連費用+ELBOローンの一括償却費用

株主名簿管理人	みずほ信託銀行株式会社
同事務取扱場所	〒103-8670 東京都中央区八重洲一丁目2番1号 みずほ信託銀行株式会社 本店証券代行部
同連絡先・郵便物送付先	〒168-8507 東京都杉並区和泉二丁目8番4号 みずほ信託銀行株式会社 証券代行部 電話 0120-288-324(フリーダイヤル)
同取次所	みずほ信託銀行株式会社 本店および全国各支店 みずほ証券株式会社 本店および全国各支店
各種事務手続き	詳しくは、こちらのページにてご確認ください。 <a href="http://www.mizuho-tb.co.jp/daikou/">http://www.mizuho-tb.co.jp/daikou/</a>



株式会社すかいらーく  
東京都武蔵野市西久保1-25-8  
<http://www.skylark.co.jp/>

