



クスリのアオキ

# BUSINESS REPORT



## 会社概要 (平成28年5月20日現在)

### Corporate Profile

会社名	株式会社クスリのアオキ
所在地	(本部) 石川県白山市松本町2512番地
電話番号	(代表) 076-274-1111
設立	昭和60年1月26日
資本金	1,391百万円
従業員	1,546名
平均臨時雇用者数	3,364名
店舗数	318店舗
事業内容	医薬品・化粧品・日用雑貨などの近隣型小売業 (ドラッグストア)、調剤薬局

## 役員状況 (平成28年5月20日現在)

### Board of Directors

取締役会長	青木桂生
取締役最高顧問	青木保外志
代表取締役社長	青木宏憲
取締役社長執行役員	青木宏憲
取締役常務執行役員	三沢康司
取締役常務執行役員	八幡亮一
社外取締役	鶴羽樹也
社外取締役	岡田元也
常勤監査役	田中誠一
社外監査役	桑島敏彰
社外監査役	中村明子

## IRスケジュール

### IR Schedule

平成28年	8月 初旬	定時株主総会招集ご通知・株主優待のご案内発送
	8月 18日	第32回定時株主総会開催
	8月 18日	定時株主総会決議ご通知・年次報告書発送
	8月 31日	株主優待のお申込み締切
	9月 中旬	平成29年5月期 第1四半期決算発表
	9月 下旬	株主優待品発送
	12月 中旬	平成29年5月期 第2四半期決算発表
平成29年	3月 中旬	平成29年5月期 第3四半期決算発表
	5月 20日	平成29年5月期 決算期末日
	6月 下旬	平成29年5月期 決算発表

## 株主メモ

### Shareholders Information

事業年度	毎年5月21日から翌年5月20日まで
定時株主総会	毎年8月20日までに開催
定時株主総会の基準日	毎年5月20日
期末配当の基準日	毎年5月20日
中間配当の基準日	毎年11月20日

### 公告方法

電子公告<<http://www.kusuri-aoki.co.jp>>  
ただし、事故その他のやむを得ない事由によって電子公告をすることが出来ない場合は、日本経済新聞に掲載して行います。

株主名簿管理人	東京都千代田区丸の内一丁目4番1号 三井住友信託銀行株式会社
同事務取扱場所	東京都千代田区丸の内一丁目4番1号 三井住友信託銀行株式会社 証券代行部
特別口座の口座管理機関	東京都千代田区丸の内一丁目4番1号 三井住友信託銀行株式会社
郵便物送付先	〒168-0063 東京都杉並区和泉二丁目8番4号 三井住友信託銀行株式会社 証券代行部
お問合せ先	電話0120-782-031 (フリーダイヤル)

## よくあるお問合せ

### Shareholders FAQ

#### 住所変更のお申出先について

株主様のお取引の証券会社等にお申出ください。  
なお、特別口座の株主様は、特別口座の管理機関である三井住友信託銀行株式会社にお申出ください。

#### 未払配当金について

株主名簿管理人である三井住友信託銀行株式会社にお申出ください。

#### ●ホームページのご案内

<http://www.kusuri-aoki.co.jp> または **クスリのアオキ 検索**

株主・投資家の皆様に、下記情報を含めた最新のニュース・トピックスを公開しております。

- 財務ハイライト
- 決算短信
- 月次営業速報
- IRスケジュール



#### ●ネットショップはこちら

<http://shop.kusuri-aoki.co.jp/>



## 第32期 年次報告書

平成27年5月21日～平成28年5月20日

株式会社クスリのアオキ

証券コード：3398



代表取締役社長  
社長執行役員 青木 宏憲

**Q 全国の競合各社との激しい競争が予想されますが、経営戦略はどのようにお考えですか。**

加速する少子高齢化や国の医療費高騰問題を背景に、ドラッグストア業界は今まさに転換期を迎えています。お薬や日用品を購入できる従来のドラッグストアでは、多様化するお客様のニーズにお応えできないと考え、変化への対応力が新たな成長への鍵になると考えました。お客様のより近くで、より便利にご利用いただけることを目標に、当社では平成22年5月期より、食品部門の品ぞろえ等の強化を中心に、既存店の全面改装を積極的に実施してまいりました。平成28年5月期に発足した大型店事業部を中心に、青果や精肉など生鮮食品の取り扱いを拡大し、鮮度・品質へのこだわりや、さらに買い物しやすいレイアウトの確立などに取り組んでまいりました。また、調剤はドラッグストアには必須の機能と考えており、患者様が快適にお過ごしいただけるよう、接遇の強化や薬局の改装に取り組んでまいりました。今後も地域のお客様にご来店いただける店舗づくりに取り組んでまいります。



**Q 平成28年5月期の出店状況と戦略を振り返ってみていかがでしたでしょうか。**

平成28年5月期は過去最高の52店舗の新規出店を果たしましたが、その半数以上の36店舗を新規エリアである北関東、東海近畿エリアで出店いたしました。また、平成28年2月には当社300店舗目である伊勢崎富塚店（群馬県伊勢崎市）を出店し、当期末時点で318店舗となりました。また、惣菜や精肉、鮮魚等を取扱う大型店の導入や、食料品の拡充を主とした既存店改装もお客様のご支持をいただくことができ、当期の売上高は1,600億円を超過いたしました。

今後も、当社の基本戦略であるドミナント化を推進して認知度を高め、地域のお客様にご支持いただける店舗づくりを継続し、全国に通用するドラッグストアチェーンを目指してまいります。

**Q 平成29年5月期も高速出店を継続していきますが、その施策をお聞かせください。**

高速出店を完遂するには、いくつかのポイントがあります。まずはこれまで通り、好条件の立地を確保していきます。そして平成28年5月に発足した業務改革部新店準備課が従業員の教育を行う等新店の業務負担を軽減し、円滑な出店をサポートする体制を築きます。現在11県にまたがる営業エリアで新規出店をさらに加速しておりますが、その中で出店における準備期間の短縮は非常に大きな意味があると考えております。今後もさらなる出店によるドミナント化を進めるとともに、地域に密着した店舗を築き上げ、お客様のご期待にお応えできる店づくりに取り組んでまいります。



**Q 今後の展望と株主の皆様へのメッセージをお願いします。**

平成29年5月期においても新規エリアを中心とした高速出店を推進するとともに、「近くて便利な店」、「かかりつけ薬局」を目指し、調剤事業の強化に取り組みます。全社一丸となり、平成34年5月期売上高3,000億円という大きな目標に向かってまい進していく所存です。

そして、現状に満足することなく、当社が企業として継続的に発展をしていくことこそが、株主の皆様のご期待に応える最大の責任であると考え、社業の発展により努力してまいります。

今後ともより一層のご支援を賜りますよう、よろしくお願い申し上げます。



## トピックス

Topics

### 300店舗達成！

平成28年2月3日  
※調剤専門薬局を含む

当社は創業以来、北信越を地盤として積極的な店舗展開を進め、北関東、東海近畿と順調に出店エリアを拡大してまいりました。そして平成28年2月3日、伊勢崎富塚店（群馬県伊勢崎市）の出店をもちまして、営業エリア全域で合計300店舗体制となりました。

昭和60年1月の設立以来、平成19年の100店舗達成まで約20年、平成25年の200店舗達成まで約6年を要したことに比べ、お客様、株主の皆様の支えをいただき、ほぼ3年というスピードで300店舗を達成することができました。これもひとえに皆様のお力添えのおかげと、深く感謝しております。300店舗達成を一つの節目とし、今後も既存店舗の改装や新規店舗における食品強化型の新フォーマット等、お客様に必要とされる店づくりに挑戦し続け、顧客満足と企業価値向上に努めてまいります。

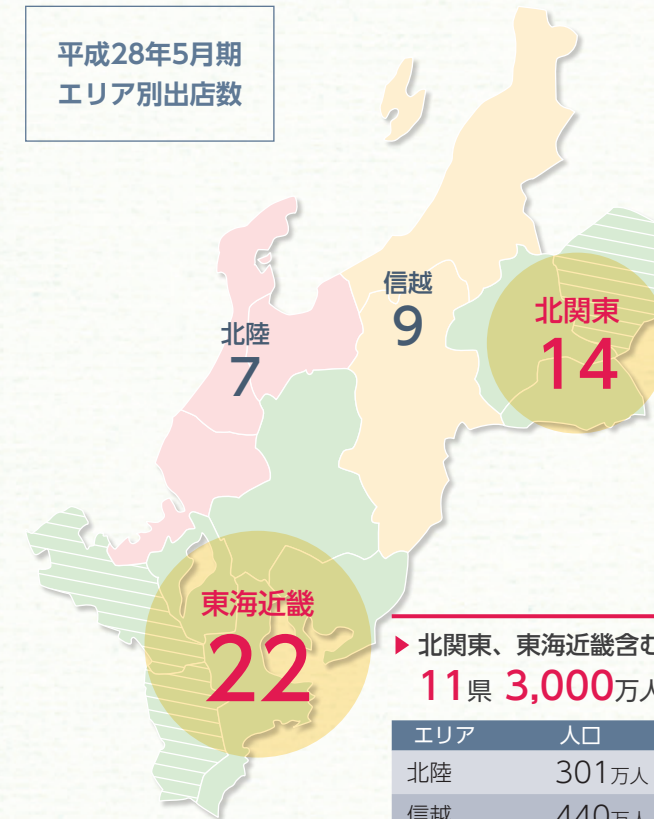
### 伊勢崎富塚店 (群馬県伊勢崎市)

平成28年2月3日オープン



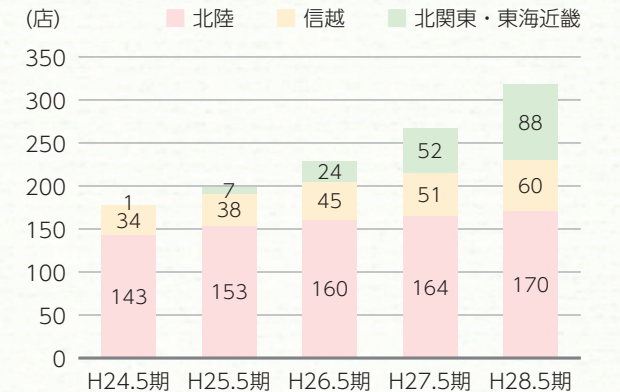
## 新規エリアを中心に高速出店

平成28年5月期  
エリア別出店数



平成28年5月期は52店舗の新規出店をいたしました。そのうち36店舗が北関東、東海近畿と6割以上が新規エリアでの出店となっております。また、全店舗における新規エリアの店舗数の割合も、平成24年5月期に群馬県に初進出して以来、年々増加しております。全11県にまたがる営業エリアでの商圏人口は3,000万人を有しており、今後も成長し続けるための余地は十分にあると考えております。

新規エリアにおいても当社の基本戦略であるドミナント化を推進して認知度を高め、お客様に支持される店づくりを継続し、全国に通用するドラッグストアチェーンを目指してまいります。



(出典：総務省統計局 人口推計)

昭和60年  
株式会社クスリのアオキ設立

昭和61年  
1号店を石川県金沢市に出店  
旧塚が丘店(フスリのアオキ1号店)

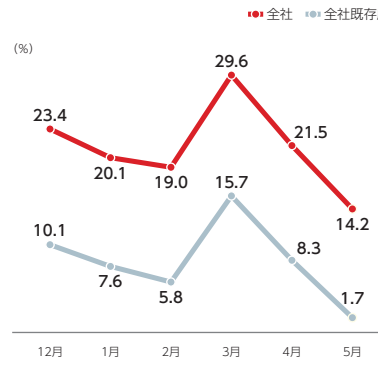
平成19年3月  
100店目を石川県金沢市に出店

平成25年6月  
200店目を岐阜県岐阜市に出店

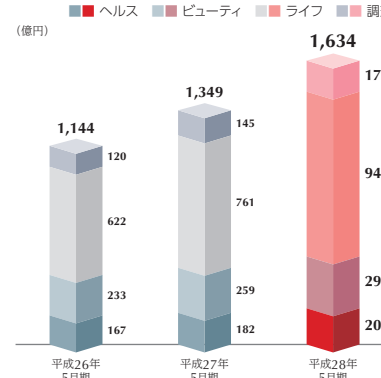
平成28年2月  
300店目を群馬県伊勢崎市に出店

▶ 財務ハイライト

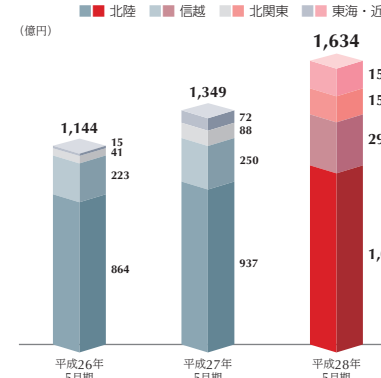
■ 既存店月次売上高前年同期比伸率



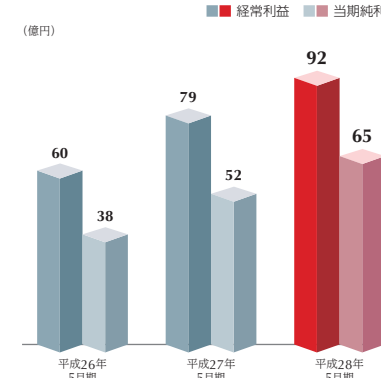
■ 売上高 (商品部門別)



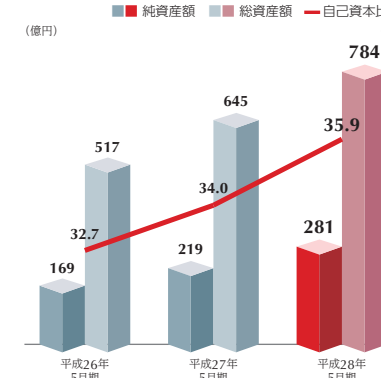
■ 売上高 (エリア別)



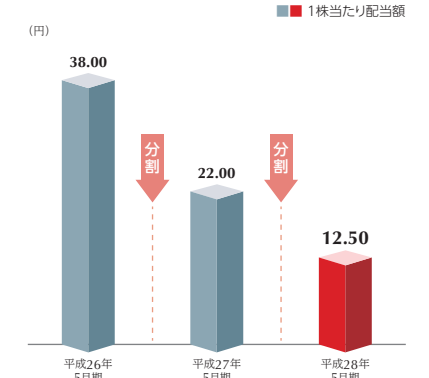
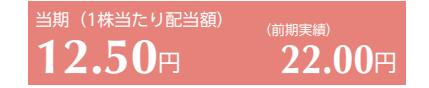
■ 経常利益 / 当期純利益



■ 純資産額 / 総資産額 / 自己資本比率



■ 1株当たり配当額



▶ 当期 (平成28年5月期) の営業の概況

当期 (平成27年5月21日～平成28年5月20日) におけるドラッグストア業界は、激しい出店競争や価格競争に加え、M&Aによる業界再編や、他業種の参入により医薬品販売の先行きの厳しさが増す等、依然として厳しい経営環境が続いております。このような環境の中、当社ドラッグストア部門では、お客様に支持される売り場づくりに努めるとともに、既存店の活性化に注力し、食料品の品ぞろえを拡充する等、より便利にご利用いただくため、店舗の全面改装を19店舗で実施いたしました。この結果、既存店の売上高が堅調に推移、売上高、利益ともに伸長いたしました。

調剤部門では、併設調剤薬局の開局を進め、メディア活用による認知度向上や、患者様に気持ちよくご利用いただくための接客強化などに取り組んだ結果、処方箋枚数、売上高ともに大きく伸長しております。

店舗の新設につきましては、ドラッグストア52店舗 (石川県2 [スクラップ&ビルドによる出店]、富山県4、福井県1、新潟県8、長野県1、群馬県8、埼玉県6、岐阜県9、愛知県5、滋賀県2、三重県6) の新規出店、ドラッグストア併設調剤薬局25薬局 (石川県4、富山県4、福井県2、新潟県1、長野県2、群馬県3、埼玉県2、岐阜県3、愛知県1、滋賀県1、三重県2) の新規開局を行いました。

この結果、総店舗数は、ドラッグストア311店舗 (うち調剤薬局併設159店舗)、調剤専門薬局7店舗の合計318店舗となりました。

当期の業績は、売上高1,634億62百万円 (前期比21.1%増)、営業利益90億32百万円 (前期比16.1%増)、経常利益92億62百万円 (前期比16.4%増)、当期純利益65億3百万円 (前期比24.7%増) となり、6期連続の増収増益となりました。

▶ 通期 (平成29年5月期) の見通し

平成28年2月に群馬県伊勢崎市に出店し、300店舗体制となり、順調に店舗数を拡大しておりますが、平成29年5月期におきましては、過去最高となる70店舗のドラッグストア新規出店を計画しております。お客様よりご支持をいただいております食料品強化を主とした店舗全面改装は22店舗を計画しております。

また、調剤部門につきましては、ドラッグストア併設調剤薬局25薬局の新規開局を計画しております。医薬分業を担う、インフラとしての体制を整え、地域医療の窓口となれるようサービスの向上に努めてまいります。

以上により、平成29年5月期末の店舗数はドラッグストア380店舗 (うち調剤薬局併設184店舗)、調剤専門薬局6店舗の合計386店舗となります。

平成29年5月期の業績予想につきましては、売上高1,910億

円 (前期比18.2%増※)、営業利益90億56百万円 (前期比0.7%増)、経常利益93億円 (前期比0.8%増)、当期純利益65億10百万円 (前期比0.5%増) を見込んでおります。

※平成29年5月期より、一部の商品群につきまして、売上高の計上方法を変更しております。前期実績につきましても、当期と同様の計上方法で再計算をして、前期比を算出しております。

財務諸表

Financial Data



貸借対照表（要旨）

科目	前 期		当 期	
	(平成27年5月20日現在)		(平成28年5月20日現在)	
<b>資産の部</b>				
<b>流動資産</b>	<b>30,342</b>	<b>34,448</b>	<b>流動負債</b>	<b>30,082</b>
現金及び預金	8,481	9,001	買掛金	19,447
売掛金	2,081	1,971	短期借入金（※）	2,447
たな卸資産	15,207	17,721	その他	8,186
その他	4,571	5,753	<b>固定負債</b>	<b>12,484</b>
<b>固定資産</b>	<b>34,208</b>	<b>43,968</b>	長期借入金	8,714
<b>有形固定資産</b>	<b>28,342</b>	<b>37,102</b>	その他	3,770
建物及び構築物	22,675	29,068	<b>負債合計</b>	<b>42,567</b>
土地	1,087	1,046		
その他	4,579	6,987	<b>純資産の部</b>	
<b>無形固定資産</b>	<b>998</b>	<b>1,090</b>	<b>株主資本</b>	<b>21,884</b>
<b>投資その他の資産</b>	<b>4,867</b>	<b>5,775</b>	資本金	1,367
敷金及び保証金	2,849	3,260	資本剰余金	1,570
その他	2,018	2,515	利益剰余金	18,947
			自己株式	△ 0
<b>資産合計</b>	<b>64,550</b>	<b>78,417</b>	評価・換算差額等	67
			<b>新株予約権</b>	<b>31</b>
			<b>純資産合計</b>	<b>21,983</b>
			<b>負債・純資産合計</b>	<b>64,550</b>

（※）1年以内返済長期借入金

損益計算書（要旨）

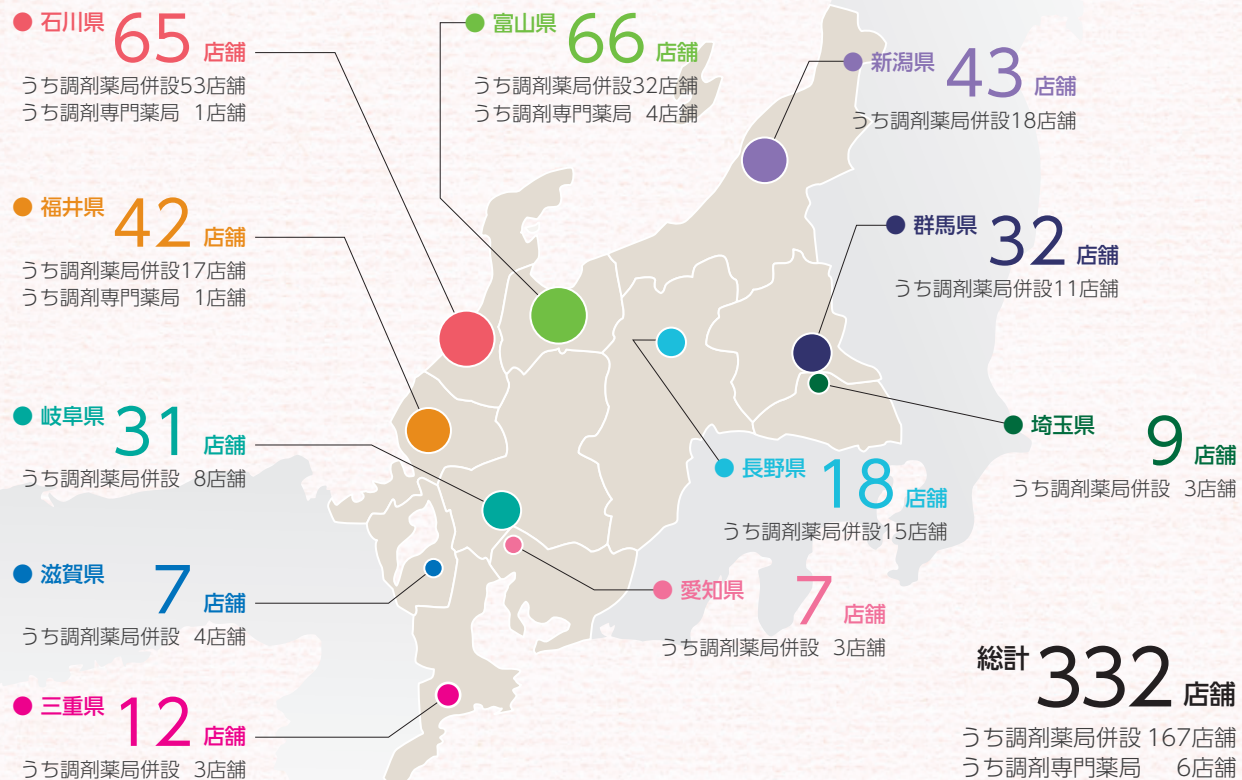
科目	前 期		当 期	
	(平成26年5月21日から平成27年5月20日まで)		(平成27年5月21日から平成28年5月20日まで)	
<b>売上高</b>	<b>134,994</b>	<b>163,462</b>	<b>売上高</b>	<b>134,994</b>
売上原価	98,481	119,386	売上原価	98,481
<b>売上総利益</b>	<b>36,513</b>	<b>44,076</b>	<b>売上総利益</b>	<b>36,513</b>
販管費	28,734	35,043	販管費	28,734
<b>営業利益</b>	<b>7,778</b>	<b>9,032</b>	<b>営業利益</b>	<b>7,778</b>
営業外収益	317	377	営業外収益	317
営業外費用	136	147	営業外費用	136
<b>経常利益</b>	<b>7,959</b>	<b>9,262</b>	<b>経常利益</b>	<b>7,959</b>
特別利益	50	16	特別利益	50
特別損失	173	92	特別損失	173
<b>税引前当期純利益</b>	<b>7,835</b>	<b>9,186</b>	<b>税引前当期純利益</b>	<b>7,835</b>
税金費用	2,622	2,683	税金費用	2,622
<b>当期純利益</b>	<b>5,213</b>	<b>6,503</b>	<b>当期純利益</b>	<b>5,213</b>

キャッシュ・フロー計算書（要旨）

科目	前 期		当 期	
	(平成26年5月21日から平成27年5月20日まで)		(平成27年5月21日から平成28年5月20日まで)	
営業活動による キャッシュ・フロー	8,307	10,719	営業活動による キャッシュ・フロー	8,307
投資活動による キャッシュ・フロー	△ 6,354	△ 12,090	投資活動による キャッシュ・フロー	△ 6,354
財務活動による キャッシュ・フロー	1,271	1,892	財務活動による キャッシュ・フロー	1,271
現金及び現金同等物の 増減額（△は減少）	3,223	520	現金及び現金同等物の 増減額（△は減少）	3,223
現金及び現金同等物の 期首残高	5,257	8,481	現金及び現金同等物の 期首残高	5,257
現金及び現金同等物の 期末残高	8,481	9,001	現金及び現金同等物の 期末残高	8,481

## 店舗数の状況 (平成28年8月20日現在)

Number of Stores by Region



## 会社沿革

Corporate History

- 昭和60年 株式会社クスリのアオキ設立
- 昭和61年 1号店を石川県金沢市に出店
- 平成9年 富山県1号店を砺波市に出店
- 平成9年 福井県1号店を福井市に出店
- 平成9年 株式会社ツルハと業務・資本提携
- 平成13年 イオンウエルシアグループ(現ハピコムグループ)に加入
- 平成15年 イオン株式会社と業務・資本提携
- 平成17年 新潟県1号店を上越市に出店
- 平成18年 東京証券取引所市場第二部に上場
- 平成19年 100店舗を達成

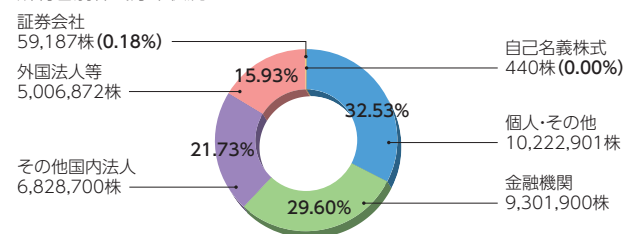
- 平成20年 長野県1号店を長野市に出店
- 平成23年 東京証券取引所市場第一部銘柄に指定
- 平成24年 群馬県1号店を伊勢崎市に出店
- 平成24年 株式会社A2ロジを設立
- 平成25年 岐阜県1号店を岐阜市に出店
- 平成25年 200店舗を達成
- 平成26年 滋賀県1号店を栗東市に出店
- 平成26年 愛知県1号店を一宮市に出店
- 平成26年 埼玉県1号店を深谷市に出店
- 平成27年 三重県1号店を津市に出店
- 平成28年 300店舗を達成

## 株式の状況 (平成28年5月20日現在)

Stock Information

発行可能株式総数	80,000,000株
発行済株式の総数	31,420,000株
株主数	6,277名

所有者別株式分布状況



## 株主優待制度

Shareholders Special Benefit Plan

株主の皆様の日頃のご支援にお応えするため、年1回、株主優待制度を実施しております。

- 対象株主様** 毎年5月20日現在の株主名簿に記録された1単元(100株)以上ご所有の株主様
- お申込み方法** 「株主優待のご案内」に添付された返信ハガキにて、8月末日までにお申込みください。  
※なお、「株主優待のご案内」は、毎年8月初旬にお届けする「定時株主総会招集ご通知」に同封させていただいております。
- 贈呈時期** 毎年9月末頃～10月のお届け予定  
※商品によって贈呈時期が異なります。
- 優待内容** **AまたはBのいずれかおひとつ**

### A 株主優待カード

当社店舗および「クスリのアオキネットショップ本店」\*でのお買い物時にご利用できる  
**5%割引カード**



※「クスリのアオキネットショップ本店」での株主優待割引利用をご希望の方は、別途お手続きが必要となります。詳しくは、「クスリのアオキネットショップ本店」のサイトをご覧ください。  
※「クスリのアオキ楽天市場店」等、インターネットショップ・ピングモールへの出店店舗は対象外といたします。  
※「クスリのアオキネットショップ本店」では商品ごとに5%割引となります。  
※株主優待カードのデザインは変更となる可能性がございます。

### B 地方名産品

ご所有株式数に応じた2,000円～5,000円相当の品  
平成28年5月20日時点の株主様を対象とした名産品例(5,000円相当)

