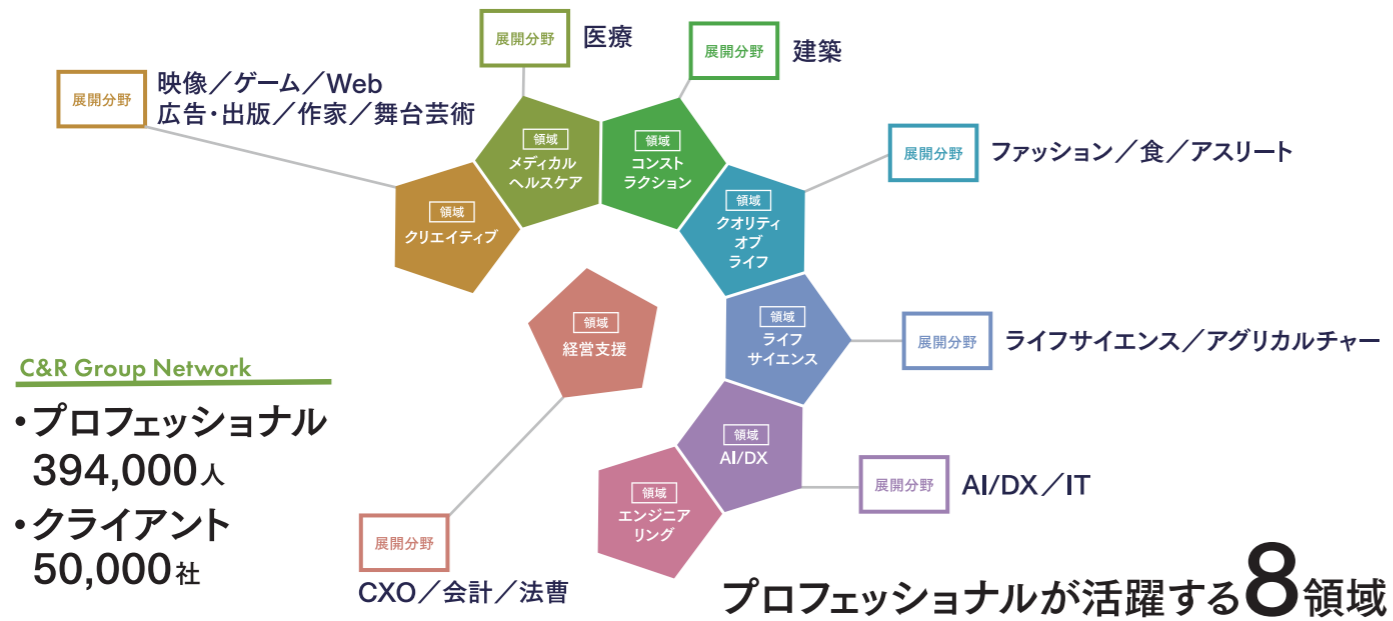


C&R DISCLOSURE REPORT

CREEK & RIVER Co., Ltd. **第34期事業報告書** 2023年3月1日～2024年2月29日
東京証券取引所 プライム市場 証券コード:4763

技術がどんなに進化しても
原風景は変わらない

C&Rグループのプロフェッショナル8領域



C&R Business

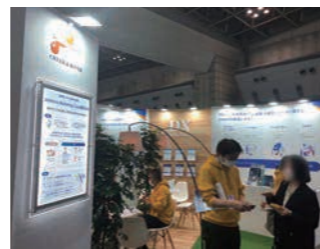
クリエイティブ

- ◆ 2,000人ほどが所属する「C&Rクリエイティブスタジオ」
- ◆ 地上波キー局の45%のTV番組制作に寄与
- ◆ 年間1,000タイトルのゲーム開発、6,000サイトのWeb制作・運営
- ◆ 日本初のクリエイター専用の仕事・交流特化型メタバースを独自開発
- ◆ DXやXR、NFT等、クリエイターのアイデアとIPを融合したビジネスを展開
- ◆ 一級建築士など7,296人の建築プロフェッショナルとクリエイティブの融合



AI/DX

- ◆ C&R AI/DXスタジオでは400人が稼働中
- ◆ さまざまなツールベンダーを巻き込んだ企業向け相談窓口サービス「DXの森」を展開
- ◆ 12,100人のAIエンジニア、データサイエンティスト、SE、プログラマー等をネットワーク
- ◆ グループ横断でのデータ分析やデータ活用、MAサービスを展開
- ◆ ジェネレーティブAI「ChatGPT」を活用したシステムやサービスを開発
- ◆ AIを活用した需要予測システム「Forecasting Experience」を独自開発
- ◆ AI/DX対応のITエンジニアやデータエンジニアの採用・育成、エージェンシー事業



医療

- ◆ 163,000人の医師・医学生と17,000施設の契約医療機関をネットワーク
- ◆ 全国17拠点で年間71,000件の医師紹介
- ◆ 研修病院合同説明会「レジナビFair」には、年間1,300の病院と6,000人の医学生たちが参加
- ◆ 医師向けヒューマンドキュメント誌「DOCTOR'S MAGAZINE」を発行
- ◆ クリニックの経営支援を通じた地域医療への貢献等、多面的に事業を展開



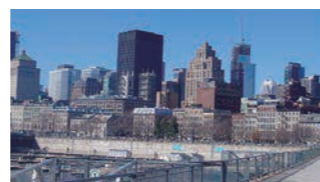
経営支援(会計・法曹・CXO)

- ◆ 69,000人の公認会計士や税理士等、7,000社の監査法人や税理士法人、事業会社をネットワーク
- ◆ 税理士事務所等の事業承継やM&A事業、未経験者への実務教育
- ◆ 22,830人の弁護士、2,600社の法律事務所や事業会社をネットワーク
- ◆ 若手企業法務弁護士向けブランディングサービス「Business Lawyer's Marketing Service」
- ◆ 会計・法曹業界のヒューマンドキュメント誌を発行



海外

- ◆ モントリオールに支社を開設、北米のゲーム開発ニーズに対応
- ◆ 北京、上海、ソウル、ロサンゼルスに4拠点に海外現地法人
- ◆ 中国や台湾等での映像・書籍の版權流通を行うライセンス管理事業を展開
- ◆ 韓国のTV番組のほぼすべてにディレクターが関与
- ◆ 韓国ではデジタルコミック(Webtoon)を独自開発し、グローバルに流通
- ◆ 米国において日本や海外を結ぶ法務コンサルティングサービスを展開



多様性と創造力で社会にイノベーションを巻き起こす

Business Topics

C&Rグループが32社に拡大

3～5年後に既存事業との事業シナジーを見込める企業を中心に積極的にグループ化を推進し、C&Rグループは全32社にまで拡大。シナジーの創造と新規事業立ち上げに関わるシーズの獲得を行い、プロフェッショナルの叡智を組み合わせた新サービス創出に繋がる事業を加速化。



資本参加とCXOネットワーク拡大によりグループの成長に貢献

昨年取り扱った投資案件は200件にのぼり、これまで9社に対して投資を実施。また、企業における各機能の最高責任者のキャリアをサポートするCXO分野では、上場企業のCEOやCOO、CFOなどのネットワークが1,900人を超えた。これらとC&Rグループの営業資産を掛け合わせた事業承継・企業再生を通じてグループの拡大に大きく貢献。



C&R AI/DXスタジオを組成

デジタル人材が集まるC&R AI/DXスタジオでは、無料AI/DX相談窓口サービス「DXの森」の提供をスタート。企業の業務効率改善や人手不足緩和のための最適なAI/DX推進をプロデュース。目的の明確化、MAツールの選定、データ整備、組織展開の支援など、コンサルティングから業務支援までをワンストップで対応。



アグリテックを活用して障がい者の方の実習・就労をサポート

アグリテックと誰もが動きやすいユニバーサルワークフローを導入した6次化農業・実習施設「FUN EAT MAKERS」や、水耕栽培を活用した就労継続支援B型事業所「Beanstalk」を開設。IT技術と農業を掛け合わせ、障がい者の方々が働く喜びを感じながら社会との接点を持つ取り組みを展開中。



Sustainability

■ C&Rグループのマテリアリティ

【マテリアリティ取り組みのローガン】
プロフェッショナルとともに事業を創造することにより、豊かな社会を創る

■ 「健康経営優良法人2024」に認定

クリーク・アンド・リバー社が2023年に続き「健康経営優良法人2024(大規模法人部門)」に認定されたほか、メディカル・プリンシプル社及びコミュニティ・メディカル・イノベーションが同部門に初認定。また、One Leaf Cloverが「健康経営優良法人2024(中小規模法人部門)」に初めて認定された。「可能性を最大化する健康づくり」の健康宣言のもと、独自の健康保険組合の設立・運営や健康施策の推進など様々な取り組みを実施。

▼詳細はコーポレートサイトをご覧ください
<https://www.cri.co.jp/sustainability>

マテリアリティ	関連するSDGs
1 様々なプロフェッショナルが活躍できる機会と環境を創出	4, 8, 9
2 プロフェッショナルネットワークによる新規ビジネスの創出	3, 5, 9
3 プロフェッショナルの叡智を活用した環境への取り組み	13, 14, 15
4 多様な人材の育成と働く環境の整備	5, 8, 10
5 責任ある企業と経営基盤の確立	1, 2, 3, 4, 5, 6, 7, 8, 9, 10, 11, 12, 13, 14, 15, 16, 17



皆さまには、日ごろより格別のご高配を賜り、厚く御礼申し上げます。

C&Rグループの第34期は、期初の計画にはおよばなかったものの、売上高・営業利益ともに過去最高の業績となりました。14期連続の増収、5期連続の増益となりましたこと、株主の皆さまをはじめ、関係者の皆さまの温かいご支援の賜物と心より感謝申し上げます。

コロナ禍が明けた2023年9月には、起業のきっかけとなったアフリカを40年ぶりに訪れました。当時TVディレクターとして活動していた頃、飢えと貧困の代名詞となっていたアフリカの村落を取材、食糧不足で子供たちが生きるか死ぬかという姿を目の当たりにしました。この子供たちを助けるために自分にできることは、メディアとして世に問うことも大事だが、その一方でそこに水路をつくり、川から水を引き、作物を育てるノウハウを提供することも必要ではないか…。その時の強烈な想いをきっかけにクリーク・アンド・リバー社を創業しました。今回の旅で再び目に焼き付けた地平線に沈む真っ赤な太陽、それは昔とまったく変わらない風景でした。

アフリカには変わらない風景がある一方で、世の中はすさまじいスピードで変化を遂げています。デジタル化の波や人工知能(AI)の進化はとどまることがなく、私たちの生活を一変させます。一説では生成AIはプロフェッショナルの仕事を奪うとも言われています。しかしながら、私たちはあらゆる変化を想定し、プロフェッショナルとAIの融合に向けたサービス開発を進めてきました。2,000人のクリエイターが在籍するC&Rクリエイティブスタジオとは別に、今年2月にはIT・デジタル人材を育成するアカデミーを内包した「C&R AI/DXスタジオ」を組成しました。クリエイティブとデジタルの融合はもちろんのこと、生成AIの要素を掛け合わせることで、想像の域を遥かに超えるような新しい付加価値を生み出してまいります。

C&Rグループの事業領域は現在18分野。これを50分野へと拡大する目標に変わりはありません。人を中心にAIなどの新しい技術を携えて、これから10年先、50年先、100年先にも常に世に必要とされるサービスを生み出し、常に成長し続ける企業であるために、私たちは全力でチャレンジを続けてまいります。

C&Rグループの挑戦に、引き続きご注目ください。

C&Rグループ統括理念

人の能力は、無限の可能性を秘めています。
私たちは、その能力を最大限に引き出し、人と社会の幸せのために貢献します。



株式会社クリーク・アンド・リバー社
代表取締役会長 (CEO)

井川 幸広
Ikawa Yukihiko

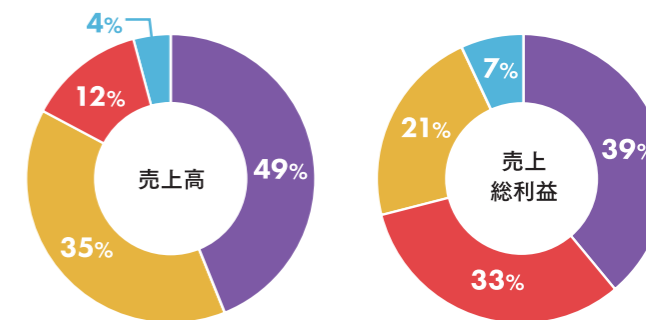
2024年2月期(第34期)は、クリエイティブ分野(日本)を中心とした新卒等の人員採用の強化、医療分野における新型コロナウイルスに関するワクチン接種のスポット案件の減少、また新規事業への積極的な投資等を吸収し、売上高、営業利益、経常利益において過去最高の業績となりました。2025年2月期(第35期)においてもさらなる事業拡大をはかってまいります。
なお、現在推進する中期経営計画より配当性向を従来の20%水準から30%水準へと変更し、株主の皆さまに対し安定かつ充実した利益還元を行ってまいります。

	前期	当期実績	第35期計画	第36期計画 (中期経営計画)
売上高(百万円)	44,121	49,799	55,000	60,500
営業利益(百万円)	3,956	4,103	4,800	5,650
経常利益(百万円)	4,002	4,137	4,800	—
親会社株主に帰属する 当期純利益(百万円)	2,899	2,658	3,100	—
期末配当(1株・円)	27	41	43	—

C&Rグループ事業割合

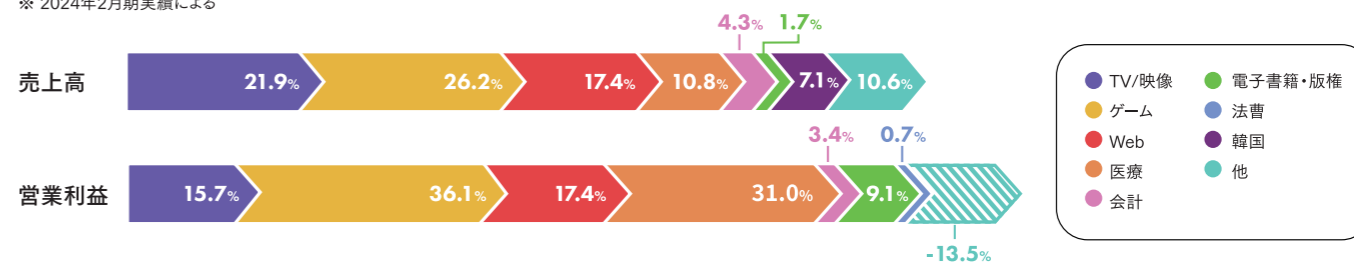
※ 2024年2月期実績による

- プロデュース(開発・請負)
- エージェンシー(紹介)
- エージェンシー(派遣)
- ライツマネジメント他



連結構成 売上高/営業利益

※ 2024年2月期実績による



Stock Data

株式データ (2024年2月29日現在)

株式の状況

発行可能株式総数	44,720,000 株
発行済株式の総数	23,009,000 株
株主数	5,029 人

大株主(10名)

株主名	持株数(株)	持株比率(%)
株式会社シー・アンド・アール	6,293,000	28.06
株式会社日本カストディ銀行(信託口)	2,026,500	9.04
井川 幸広	1,939,000	8.65
株式会社ソース・デザイン社	1,896,750	8.46
日本マスタートラスト信託銀行株式会社(信託口)	1,471,400	6.56
株式会社フリー	632,250	2.82
GOVERNMENT OF NORWAY	450,640	2.01
澤田 秀雄	424,700	1.89
野村信託銀行株式会社(投信口)	357,600	1.59
クリーク・アンド・リバー社従業員持株会	326,384	1.46

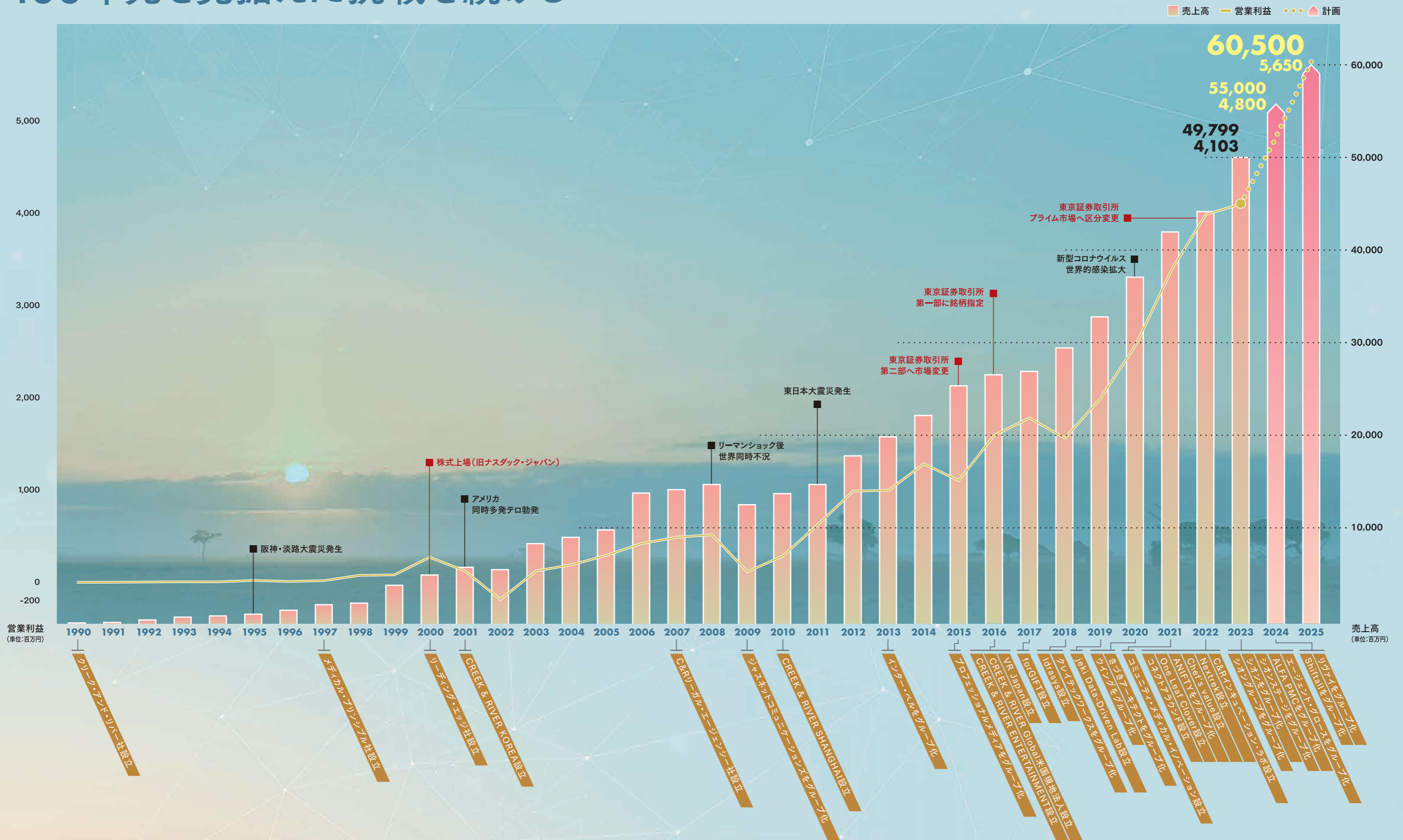
株式メモ

事業年度	3月1日～翌年2月末日
定時株主総会	5月下旬
基準日	定時株主総会・期末配当 2月末日
公告方法	電子公告の方法により行います。 公告掲載URL https://www.cri.co.jp ただし、事故その他のやむを得ない事由により電子公告をすることができないときは、日本経済新聞に掲載いたします。
株主名簿管理人	東京都千代田区丸の内一丁目4番1号 三井住友信託銀行株式会社
特別口座の口座管理機関	東京都千代田区丸の内一丁目4番1号 三井住友信託銀行株式会社
郵便物送付先	〒168-0063 東京都杉並区和泉二丁目8番4号 三井住友信託銀行株式会社 証券代行部
電話照会先	0120-782-031(フリーダイヤル)
上場金融商品取引所	東京証券取引所 プライム市場
証券コード	4763

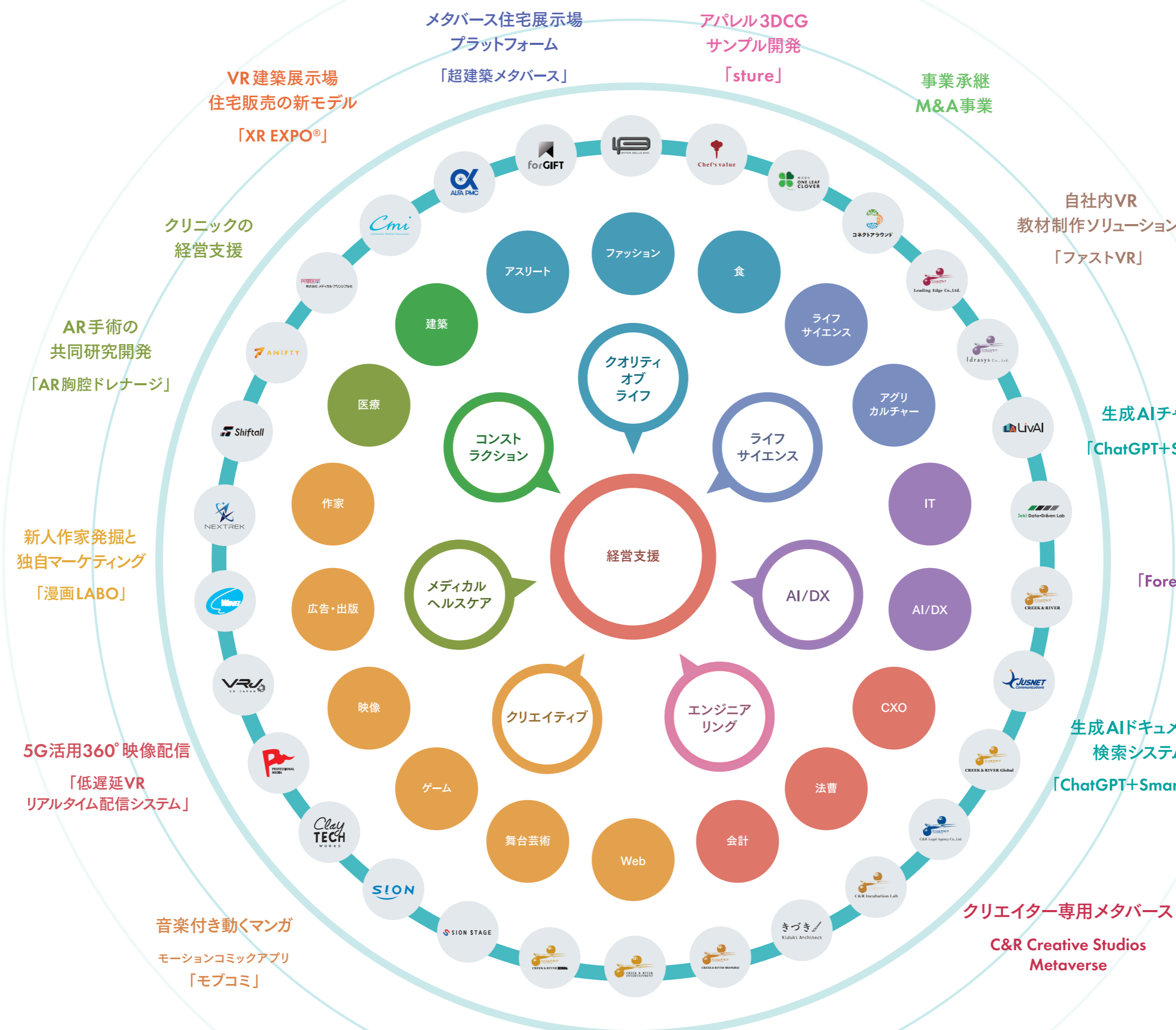
(注) 1. 上記の他、自己株式が579,985株あります。2. 持株比率は自己株式(579,985株)を控除して計算しております。



進化するテクノロジーと変化する時代 100年先を見据えた挑戦を続ける



事業分野	
映像	20,663人、17,386社 ※クリエイティブ別
ゲーム	22,550人、17,386社 ※クリエイティブ別
Web	28,700人、17,386社 ※クリエイティブ別
CXO	1,909人、122社
IT	4,100人、480社
AI/DX	8,000人、640社
広告・出版	26,715人、17,386社 ※クリエイティブ別
作家	150人、17,386社 ※クリエイティブ別
舞台芸術	500人、17,386社 ※クリエイティブ別
医療	163,000人、17,000社
建築	7,296人、3,000社
会計	69,000人、7,000社
法曹	22,830人、2,600社
ファッション	10,500人、780社
食	5,000人、350社
アスリート	100人、150社
ライフサイエンス	2,987人、372社
アグリカルチャー	120社



C&R Group Network

- ・プロフェッショナル 394,000人
- ・クライアント 50,000社

- C&Rクリエイティブスタジオ
- C&R AI/DXスタジオ
- 民間医局

生成AIチャットボット
「ChatGPT+SmartRobot」

AI需要予測
「Forecasting Experience」

生成AIドキュメント
検索システム
「ChatGPT+SmartKMS」

C&Rグループ統括理念
人の能力は、無限の可能性を秘めています。私たちは、その能力を最大限に引き出し、人と社会の幸せのために貢献します。

C&Rグループのミッション
・プロフェッショナルの生涯価値の向上
・クライアントの価値創造への貢献

プロフェッショナルの定義
・世界中で活躍できる職種
・機械では代わることができない職種
・知的財産が蓄積される職種

事業の3本柱

エージェンシー	プロフェッショナルに対して、仕事を提供
プロデュース	プロジェクトを構成することにより、仕事を提供
ライセンス管理	知的財産の収益化

プロフェッショナルの生涯価値の向上。個と個、知と知を組み合わせ融合することができれば・・・
C&Rグループは無数の可能性にむけてチャレンジし続けます

Corporate Profile

株式会社クリーク・アンド・リバー社 CREEK & RIVER Co., Ltd.

本社	〒105-0004 東京都港区新橋4丁目1番1号 新虎通りCORE	URL	https://www.cri.co.jp
大阪支社	〒542-0081 大阪府大阪市中央区南船場3丁目5番8号 オーク心齋橋ビル8階	設立	1990年3月20日
モンリオール支社	2001 Blvd Robert-Bourassa #1700, Montreal, Quebec H3A 2A6, CANADA	資本金	11億7,719万円
グループ拠点	東京・大阪・札幌・仙台・さいたま・横浜・川崎・船橋・高崎 金沢・名古屋・京都・神戸・高松・広島・福岡・熊本・那覇 ソウル・上海・北京・ロサンゼルス・モンリオール	役員	代表取締役会長(CEO) 井川 幸広 代表取締役社長(COO) 黒崎 淳 取締役(CMO) 青木 克仁 取締役 後藤 野人 取締役 松本 研二 取締役 下 義生 取締役 澤田 秀雄 ※ 取締役 藤延 直道 ※ 取締役 渡辺 尚 ※ 取締役 田子 みどり ※ 常勤監査役 飯田 繁 監査役 喜多村 裕 監査役 安部 陽一郎 ※ 監査役 野村 雅行 ※ 執行役員 渡辺 和宏 執行役員 朽尾 有紀 執行役員 日高 浩一 執行役員 岩崎 昭夫
グループ会社	株式会社メディカル・プリンシプル社 株式会社リーディング・エッジ社 株式会社C&Rリーガル・エージェンシー社 ジャスネットコミュニケーションズ株式会社 株式会社インター・ベル 株式会社プロフェッショナルメディア 株式会社VRJapan 株式会社forGIFT 株式会社Idrasys 株式会社クレイテックワークス 株式会社jeki Data-Driven Lab 株式会社ウイング きづきアーキテクト株式会社 株式会社コミュニティ・メディカル・イノベーション 株式会社コネクタアラウンド 株式会社One Leaf Clover 株式会社ANIFTY 株式会社Chef's value 株式会社Nextrek 株式会社C&R インキュベーション・ラボ 株式会社シオングループ 株式会社シオン 株式会社シオンステージ 株式会社ALFA PMC エージェント・グロース株式会社 株式会社Shiftall リヴァイ株式会社		2024年5月現在 ※ 社外役員

CREEK & RIVER KOREA Co., Ltd.
CREEK & RIVER SHANGHAI Co., Ltd.
CREEK & RIVER Global, Inc.
CREEK & RIVER ENTERTAINMENT Co., Ltd.



最新のIR情報はWebで閲覧いただけます。
<https://www.cr.co.jp/ir/>



C&Rグループ拠点「新虎通りCORE」



ドローンで撮影した
会社紹介映像を公開中
<https://youtu.be/2YRqMPcvs3o>

