

# プロフェッショナルの叡智を結集 未来の世界を創造する







皆さまには、日ごろより格別のご高配を賜り、厚く御礼申し上げます。

クリーク・アンド・リバー社は1990年3月20日に創業し、33年目を迎えました。「クリエイターの生涯価値の向上」と「クライアントの価値創造への貢献」をミッションに掲げ、テレビ・映画・ゲーム・Web等に従事するクリエイターからの「ありがとう」のために、各種サービスを創り上げてきました。その対象はクリエイターにとどまらず、阪神・淡路大震災をきっかけにドクターの生涯価値の向上を目指したメディカル・プリンシプル社を筆頭に、次々と分野を拡大しました。現在はクリエイターに加え、医師・建築士・弁護士・会計士・シェフ・IT技術者・バイオ従事者・各種研究者…等、18分野で活躍する34万人超のプロフェッショナルをネットワークし、4万5,000社のクライアントとお取り引きしています。

プロフェッショナルの皆さまが誇りをもって働ける環境づくりや生涯価値を高めるための教育育成プログラムの提供、仕事やプロジェクトの支えとなるHR事業、クライアントのニーズに合ったチームを編成して行う開発・請負事業、また時代のトレンドを見越して異なる領域のプロフェッショナルによる新事業や新サービスの開発に取り組み、C&Rグループは23社となりました。

ビジネスの三要素はヒト・モノ・カネといわれています。C&Rグループは、ヒトにフォーカスした事業を展開しています。知見と経験あふれるプロフェッショナルの叡智を組み合わせることで技術とサービスは無限に広がります。そこで昨年、クリエイティブ分野の開発スタジオ「C&R Creative Studios」を創成。映画・テレビ・ゲーム・デジタルメディアの垣根を飛び越えて、新たなクリエイティブ開発にチャレンジします。その一方でまだ進出していない分野へ事業展開し、50分野へと拡大を進めます。そして近い将来、プロフェッショナルの皆さまが世界中のクライアントと繋がるための布石として、メタバースやNFTの開発もはじめました。

人生は、誇り高く、ハッピーエンドでなければなりません。これは私がディレクター時代、モットーとしていたことです。日本で生まれたC&Rグループのビジネスモデルは、32年の時を経て、より強固にダイナミックに進化しています。「プロフェッショナルの生涯価値の向上」と「クライアントの価値創造への貢献」。このミッションを事業目的の根底として、C&Rグループは10年先、50年先、100年先でも成長し続けられるよう、そしてその先に笑顔あふれる社会が実現していることを見据えて、チャレンジしてまいります。33期にはどんな事業が生まれるのか、これからのC&Rグループにご期待ください。

C&R グループ統括理念

人の能力は、無限の可能性を秘めています。  
私たちは、その能力を最大限に引き出し、人と社会の幸せのために貢献します。



株式会社クリーク・アンド・リバー社  
代表取締役社長

井川 幸広  
Ikawa Yukihiro

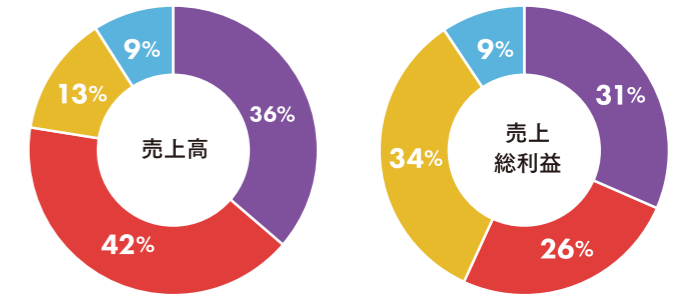
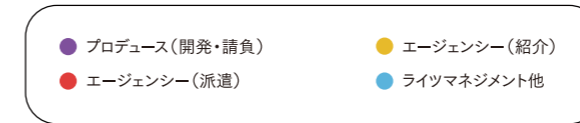
前年実績と当期実績・中期経営計画

2021年4月8日に公表した中期経営計画を2022年4月7日に上方修正いたしました。

	前年	当期実績	中期経営計画 第33期計画	第34期目標
売上高(百万円)	37,314	41,799	44,000	47,000
営業利益(百万円)	2,447	3,411	4,000	4,500
営業利益率(%)	6.6	8.2	9.0	9.5
経常利益(百万円)	2,485	3,419	4,000	—
親会社株主に帰属する 当期純利益(百万円)	1,647	2,224	2,500	—
期末配当(1株・円)	16	20	23	—

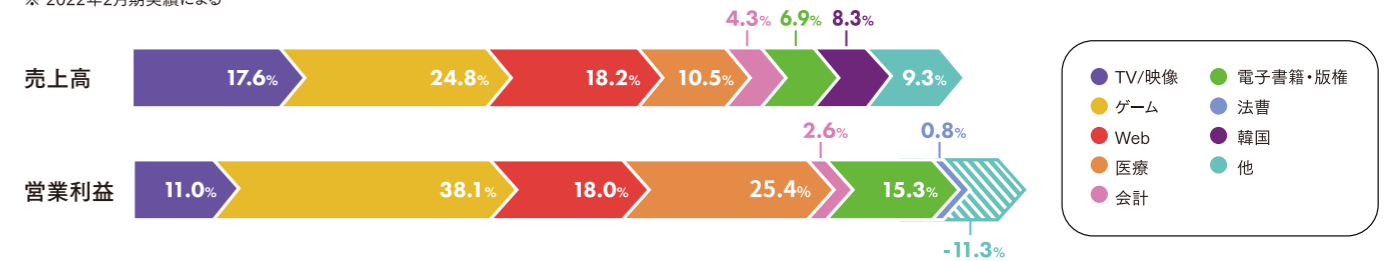
C&Rグループ事業割合

※ 2022年2月期実績による



連結構成 売上高/営業利益

※ 2022年2月期実績による



Stock Data

株式データ (2022年2月28日現在)

株式の状況

発行可能株式総数	44,720,000 株
発行済株式の総数	23,009,000 株
株主数	4,667 人

大株主(10名)

株主名	持株数(株)	持株比率(%)
株式会社シー・アンド・アール	6,293,000	27.71
井川 幸広	4,468,000	19.67
日本マスタートラスト信託銀行株式会社(信託口)	1,560,100	6.87
株式会社日本カストディ銀行(信託口)	1,261,000	5.55
澤田 秀雄	520,000	2.29
BNP PARIBAS SECURITIES SERVICES LUXEMBOURG/ JASDEC/FIM/LUXEMBOURG FUNDS/UCITS ASSETS	420,000	1.85
SSBTC CLIENT OMNIBUS ACCOUNT	400,400	1.76
依田 巽	312,000	1.37
クリーク・アンド・リバー社従業員持株会	291,400	1.28
STATE STREET BANK AND TRUST COMPANY FOR STATE STREET BANK INTERNATIONAL GMBH, LUXEMBOURG BRANCH ON BEHALF OF ITS CLIENTS: CLIENT OMNI OM25	273,654	1.20

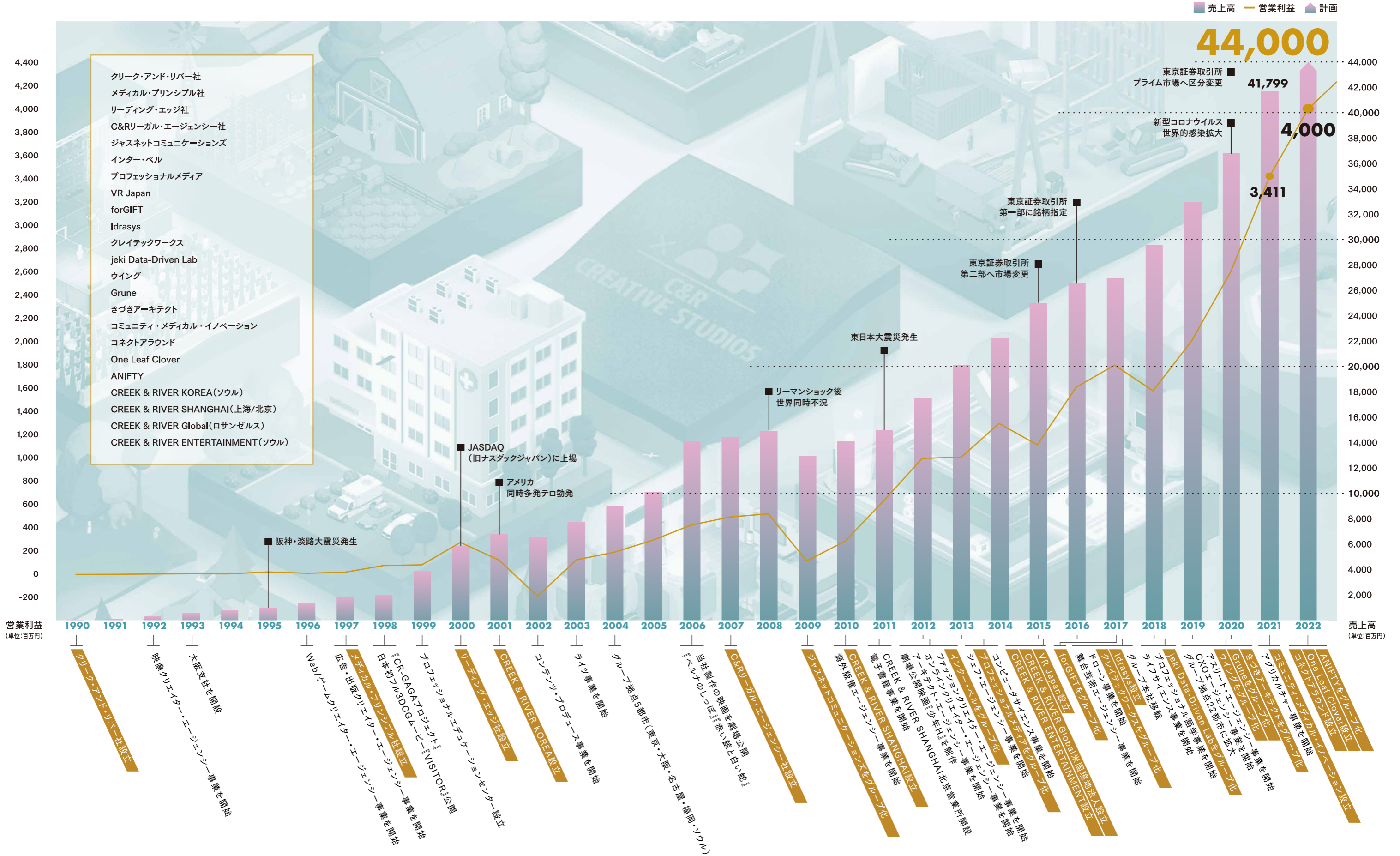
株式メモ

事業年度	3月1日～翌年2月末日
定時株主総会	5月下旬
基準日	定時株主総会・期末配当 2月末日
公告方法	電子公告の方法により行ないます。 公告掲載URL <a href="https://www.cri.co.jp">https://www.cri.co.jp</a> ただし、事故その他のやむを得ない事由により 電子公告をすることができないときは、 日本経済新聞に掲載いたします。
株主名簿管理人	東京都千代田区丸の内一丁目4番1号 三井住友信託銀行株式会社
特別口座の口座管理機関	東京都千代田区丸の内一丁目4番1号 三井住友信託銀行株式会社
郵便物送付先	〒168-0063 東京都杉並区和泉二丁目8番4号 三井住友信託銀行株式会社 証券代行部
電話照会先	0120-782-031(フリーダイヤル)
上場金融商品取引所	東京証券取引所 プライム市場
証券コード	4763

(注) 1. 上記の他、自己株式が297,700株あります。2. 持株比率は自己株式(297,700株)を控除して計算しております。



# 100年に一度の変化の時代に、 100年先を見据えた変化を続ける







# 比類なき価値創造企業として 世界が抱える課題に挑む

## C&R Creative Studios

クリーク・アンド・リバー社は、日本最大級のクリエイティブ開発スタジオ「C&R Creative Studios」を組成。2月には、当社所属のVR/NFTアーティストのせきぐちあいみをはじめとするトップクリエイター3名が出演するテレビCMを放映しました。「日本をもっとクリエイティブに！世界をもっとクリエイティブに！」をスローガンに、クリエイティブの力で世界中に新しい価値を提供してまいります。



◀ CMIには「C&R Creative Studios」のコンテンツ制作に関わる3,000人の中から、VR/NFTアーティスト・せきぐちあいみ、映像ディレクター・堀川 湧気、Webプロデューサー・塘 宏治が出演。キューブの面には各スタジオで開発してきた映像、ゲーム、XR、Webなど様々なコンテンツを投影。

## Sustainability

### C&Rグループのサステナビリティへの取り組み

#### ■サステナビリティ基本方針

C&Rグループの統括理念「人の能力は、無限の可能性を秘めています。私たちは、その能力を最大限に引き出し、人と社会の幸せのために貢献します。」に基づく当社グループの使命「すべてのステークホルダーへの価値提供」の実現に向けて、様々な社会課題の解決や地球環境の保全について、プロフェッショナルを軸とした事業活動を当社グループ一丸となって取り組むことにより、社会全体の持続的な発展及び当社グループの持続的な成長の両立をめざしてまいります。

#### ■マテリアリティ取り組みのスローガン

プロフェッショナルとともに事業を創造することにより、豊かな社会を創る

▼詳細はコーポレートサイトをご覧ください  
<https://www.cri.co.jp/sustainability>

#### ■C&Rグループのマテリアリティ（重要課題）



## Business Topics

<クリーク・アンド・リバー社>

2社新設、さらに1社を子会社化  
C&Rグループ全23社に拡大

2022年4月にコネクトアラウンドとOne Leaf Cloverを設立。さらに5月にANIFTYが加わりC&Rグループは全23社に。新しい価値を生み出し続ける「事業クリエイティブカンパニー」へ前進。



<forGIFT>

アパレル3DCGサンプル開発  
「sture」開始

ゲームの3DCG制作技術を活かし、コスト削減と品質向上を実現する3DCGサンプル制作サービス「sture」を2022年4月に開始。アパレル業界のDX化とSDGsを促進。



<クリーク・アンド・リバー社>

VR建築展示場「XR EXPO®」  
住宅販売の事業モデルを変革

VRやDX技術を駆使した建築展示場「XR EXPO®」を2021年12月にオープン。全国の建築士や住宅販売会社が集結。今後はメタバース化を進める。



<コミュニティ・メディカル・イノベーション>

地域医療における課題解決と  
クリニックの経営支援

ITやAIを活用して高齢化や医師の偏在といった地域医療の課題解決に取り組む新会社コミュニティ・メディカル・イノベーションを2021年6月に設立。



<クリーク・アンド・リバー社>

「漫画LABO」ベストセラー作品が  
紙の書籍として発売決定

新人漫画家を発掘する「漫画LABO」でベストセラー電子コミックが誕生。『間違いで求婚された女は一年後離縁される』と『双子王子の見分け方』は双葉社より紙の書籍販売が決定。



<クリーク・アンド・リバー社>

人気漫画作品をNFT化、  
作家に新たな収益モデルを提供

大人気漫画『ブラックジャックによろしく』や『カイジ』など、C&R社が契約する人気作家やアーティストの作品をNFT化し販売。クリエイターに新たな収益モデルを提供。



## Magazine

プロフェッショナルのためのヒューマンドキュメント誌を各分野で刊行



DOCTOR'S MAGAZINE (医療分野)



Attorney's MAGAZINE (法曹分野)



Accountant's magazine (会計分野)



Architect's magazine (建築分野)



Technologist's magazine (コンピュータサイエンス分野)

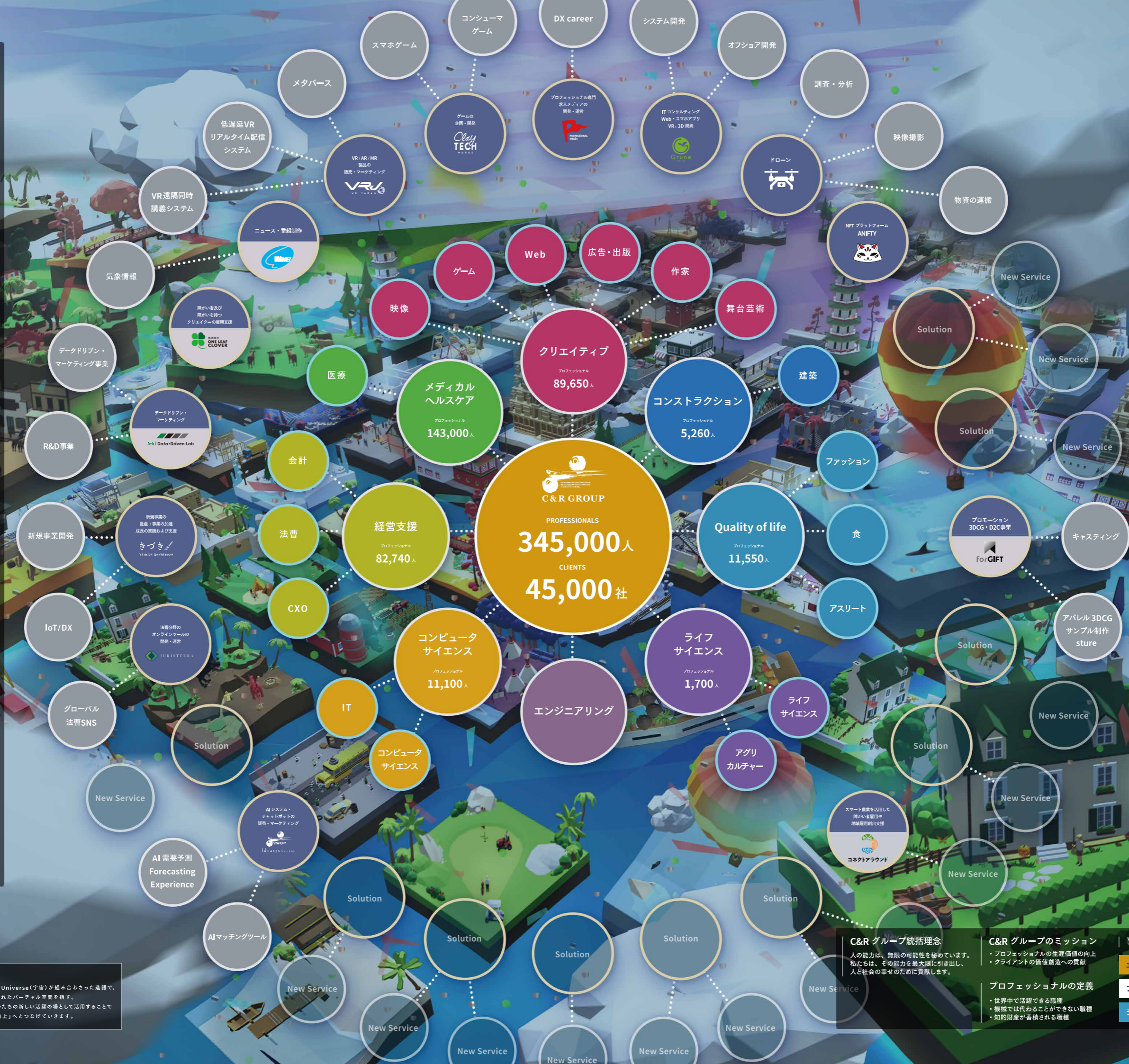


FASHION CREATORS' MAGAZINE (ファッション分野)



# プロフェッショナルの力で世界に新たな価値を無限に創造。 8領域、50分野をめざして世界へ、そして未来へ。

C&Rグループのプロフェッショナルネットワークは、8領域、18分野、34万人超。  
世界で類を見ない事業クリエイティブカンパニーとして「8領域・50分野」をめざし、  
プロフェッショナルとともに、新しい未来の創造に挑みます。



**C&R GROUP**  
PROFESSIONALS  
**345,000人**  
CLIENTS  
**45,000社**

**クリエイティブ**  
プロフェッショナル  
89,650人

**コンストラクション**  
プロフェッショナル  
5,260人

**Quality of life**  
プロフェッショナル  
11,550人

**ライフサイエンス**  
プロフェッショナル  
1,700人

**エンジニアリング**  
プロフェッショナル  
11,100人

**コンピュータサイエンス**  
プロフェッショナル  
11,100人

**IT**

**コンピュータサイエンス**  
プロフェッショナル  
11,100人

**AI需要予測**  
Forecasting Experience

**AIマッチングツール**

- 映像**
- クリーク・アンド・リバー社
  - クレイテク
  - CREEK & RIVER ENTERTAINMENT
  - プロデューサー・ディレクター
  - 映像監督・カメラマン・編集・MA・アナウンサー
- ゲーム**
- クリーク・アンド・リバー社
  - クレイテクワークス
  - CREEK & RIVER KOREA
  - プロデューサー・ディレクター
  - プログラマー・プランナー・CGデザイナー
- Web**
- クリーク・アンド・リバー社
  - プロデューサー・プランナー・ディレクター・デザイナー
  - Webマスター・プログラマー・プログラマー・アクセス解析者
- 広告・出版**
- クリーク・アンド・リバー社
  - CREEK & RIVER SHANGHAI
  - クリエイティブディレクター・アートディレクター
  - デザイナー・カメラマン・エディター・ライター
- 作家**
- クリーク・アンド・リバー社
  - 小説家・漫画家・エッセイスト・翻訳家
- 舞台芸術**
- クリーク・アンド・リバー社
  - 役者・劇団・落語家・マジシャン・芸人
- クリエイティブその他**
- クリーク・アンド・リバー社
  - システムエンジニア・マーケティングディレクター
  - プロジェクトマネージャーなど
- 医療** 143,000人、15,000社
- メディカル・プリンシパル社
  - 臨床医・研究医・産業界
  - メディカルディレクター (MD)
- 建築** 5,260人、2,800社
- クリーク・アンド・リバー社
  - 建築士・施工管理技士・インテリアプランナー
  - 建築コンサルタント・BIM マネージャー
- 法曹** 20,870人、2,200社
- C&R リーガル・エージェンシー社
  - 弁護士・司法書士・弁理士・行政書士・法務スタッフ
- 会計** 61,000人、5,600社
- ジャスネットコミュニケーションズ
  - 公認会計士・税理士・財務・経理
- CXO** 870人、120社
- クリーク・アンド・リバー社
  - CEO (最高経営責任者)・COO (最高執行責任者)
  - CFD (最高財務責任者)・CMO (最高マーケティング責任者)
- IT** 4,100人、480社
- リーディング・エッジ社
  - システムコンサルタント
  - システムエンジニア・プログラマー
  - ネットワークエンジニア・データサイエンティスト
- コンピュータサイエンス** 7,000人、600社
- クリーク・アンド・リバー社
  - AIエンジニア・データサイエンティスト
  - 研究者・開発者・エンジニア
- ファッション** 8,450人、700社
- インターベル
  - ファッションデザイナー・パタンナー・MD
  - VMD・バイヤー・EC運営・セールス
- 食** 3,000人、310社
- クリーク・アンド・リバー社
  - シェフ・パティエ・フーズ・管理栄養士
  - ソムリエ・商品開発・業務開発
- アスリート** 100人、150社
- クリーク・アンド・リバー社
  - スポーツ選手・スポーツ指導者
- ライフサイエンス** 1,700人、240社
- クリーク・アンド・リバー社
  - 研究支援者・研究員
- アグリカルチャー**
- クリーク・アンド・リバー社
  - 農業従事者・研究機関

**Background-visual**

**メタバースの可能性**

Metaverse (メタバース) とは、英語の Meta (超) と Universe (宇宙) が組み合わさった造語で、日本では主にコンピュータやネットワーク内に構築されたバーチャル空間を指す。C&Rグループはメタバース空間をプロフェッショナルたちの新しい活躍の場として活用することでミッションである「プロフェッショナルの生涯価値の向上」へとつなげていきます。

**C&Rグループ統括理念**  
人の能力は、無限の可能性を秘めています。私たちは、その能力を最大限に引き出し、人と社会の幸せのために貢献します。

**C&Rグループのミッション**  
・プロフェッショナルの生涯価値の向上  
・クライアントの価値創造への貢献

**事業の3本柱**

<b>エージェンシー</b>	プロフェッショナルに対して、仕事を提供すること
<b>プロデュース</b>	プロジェクトを推進することにより、社会的価値を創出すること
<b>ライスマネジメント</b>	知財資産の価値化

**プロフェッショナルの定義**  
・世界中で活躍できる職種  
・機械では代わることができない職種  
・知的財産が蓄積される職種





### 株式会社クリーク・アンド・リバー社 CREEK & RIVER Co., Ltd.

本社 〒105-0004  
東京都港区新橋 4 丁目 1 番 1 号 新虎通り CORE

大阪支社 〒542-0081  
大阪府大阪市中央区南船場 3 丁目 5 番 8 号 オーク心齋橋ビル 8 階

グループ拠点 東京・大阪・札幌・仙台・福島・大宮・横浜・船橋・高崎  
金沢・名古屋・京都・神戸・高松・広島・福岡・熊本・那覇  
ソウル・上海・北京・ロサンゼルス

グループ会社

株式会社メディカル・プリンシプル社  
株式会社リーディング・エッジ社  
株式会社 C&R リーガル・エージェンシー社  
ジャスネットコミュニケーションズ株式会社  
株式会社インター・ベル  
株式会社プロフェッショナルメディア  
株式会社 VR Japan  
株式会社 forGIFT  
株式会社 Idrasys  
株式会社クレイテックワークス  
株式会社 jeki Data-Driven Lab  
株式会社ウイング  
株式会社 Grune  
きづきアーキテクト株式会社  
株式会社コミュニティ・メディカル・イノベーション  
株式会社コネクアラウンド  
株式会社 One Leaf Clover  
株式会社 ANIFTY  
CREEK & RIVER KOREA Co., Ltd.  
CREEK & RIVER SHANGHAI Co., Ltd.  
CREEK & RIVER Global, Inc.  
CREEK & RIVER ENTERTAINMENT Co., Ltd.

URL <https://www.cri.co.jp>

設立 1990 年 3 月 20 日

資本金 11 億 7,719 万円

役員	代表取締役社長	井川 幸広
	取締役	黒崎 淳
	取締役	青木 克仁
	取締役	後藤 野人
	取締役	澤田 秀雄 ※
	取締役	藤延 直道 ※
	取締役	湯川 智子 ※
	常勤監査役	喜多村 裕
	監査役	安部 陽一郎 ※
	監査役	塩谷 仁
	監査役	野村 雅行 ※
	執行役員	松本 研二
	執行役員	渡辺 和宏
	執行役員	柘尾 有紀
	執行役員	日高 浩一
	執行役員	長谷川 大幾
	執行役員	岩崎 昭夫

2022 年 5 月現在  
※ 社外役員



C&Rグループ拠点「新虎通りCORE」



プロフェッショナルが新たなアイデアを生み出す企画ライブラリ



受付には壁一面のプロジェクトマッピングを設置



コミュニケーションスペース



C&R Creative Studios ワークスペース



最新のIR情報はWebで閲覧いただけます。IRニュースメールにも、ぜひご登録ください。  
<https://www.cri.co.jp/ir/>