

Time & Air  
**AMANO**

証券コード：6436

# BUSINESS REPORT

第108期 事業報告  
2023.4.1 - 2024.3.31



## サステナブル経営に繋がる 強靱な経営基盤を構築します

株主の皆様には、平素より格別のご高配を賜り厚く御礼申し上げます。  
ここに当社の第108期（2023年4月1日から2024年3月31日まで）の概況につきましてご報告申し上げます。

株主の皆様におかれましては、今後とも何卒倍旧のご支援を賜りますようお願い申し上げます。

代表取締役社長 山崎 学

### 期末配当金のお知らせ

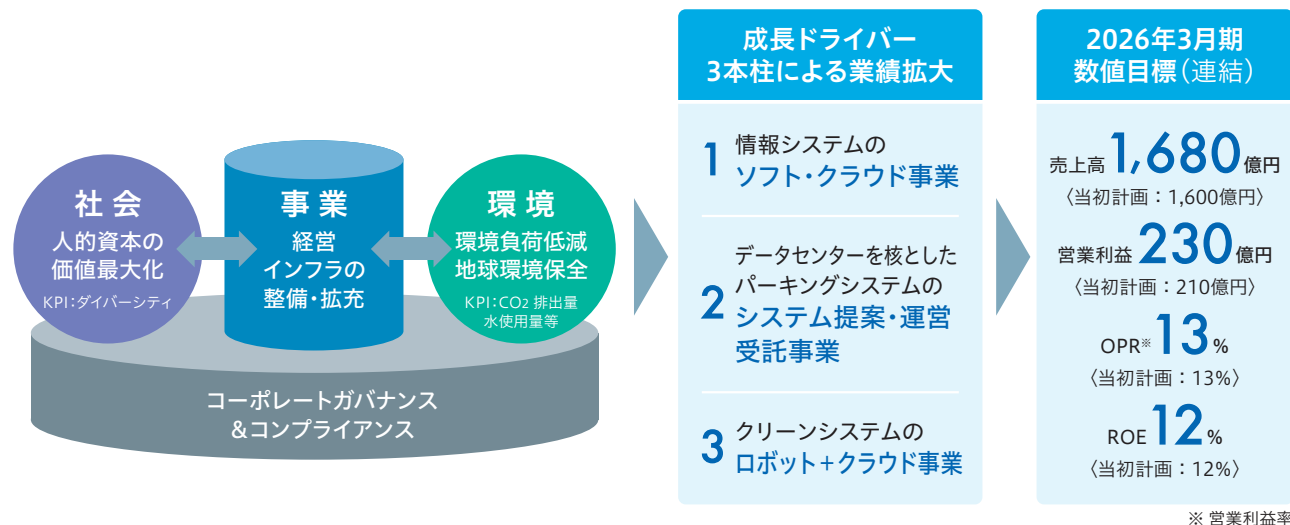
期末配当金につきましては、期初予定に対し**15円**増配し1株当たり**95円**とさせていただきます。これにより、中間配当金**40円**と合わせて年間配当金は**135円**となります。

### 業績のポイント

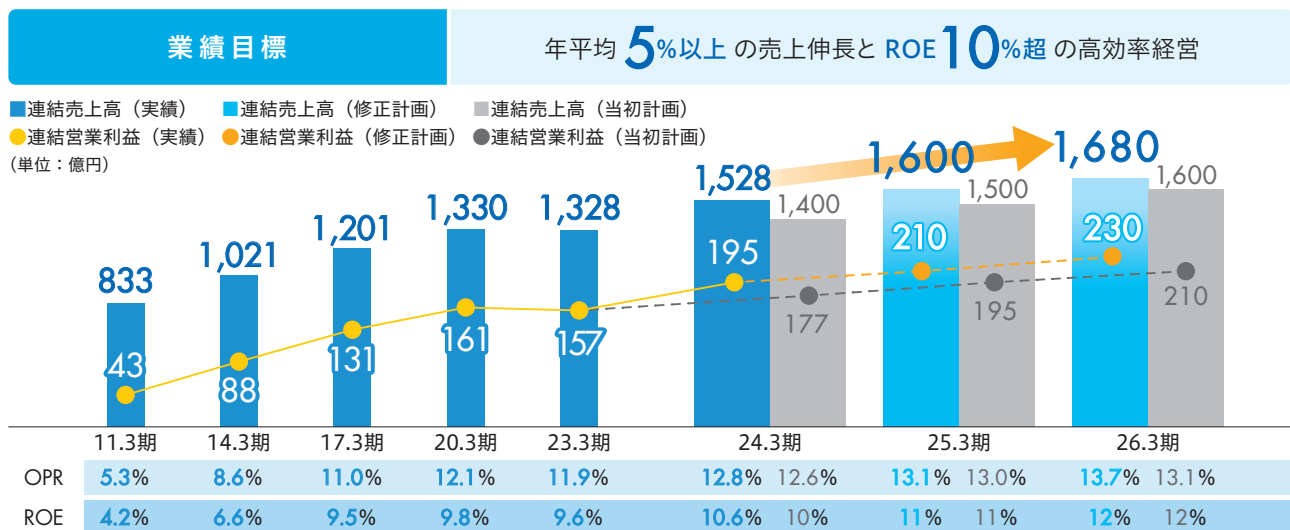
- **アマノ単独** 主力の4事業で増収。特にパーキングシステムがコロナリオープニングで大幅伸長が継続。加えて、環境システムも二次電池等の需要を捉えた大型システムが伸長し増収。
- **国内グループ会社** 駐車場管理受託事業が好調でコロナ前の業績を超えたほか、就業管理のクラウドサービス事業も引続き伸長。
- **海外グループ会社** 欧州では情報システムが好調で大きく伸長。アジア地域では、韓国や香港の駐車場運営受託事業が好調。

|                 | 前年同期比              |
|-----------------|--------------------|
| 売上高             | 152,864 百万円 +15.1% |
| 営業利益            | 19,567 百万円 +23.9%  |
| 経常利益            | 20,855 百万円 +23.0%  |
| 親会社株主に帰属する当期純利益 | 13,141 百万円 +16.4%  |

第9次中期経営計画における成長ドライバー3本柱による業績拡大



第9次中期経営計画 数値計画



# “2024年問題”の解決を支援

利用ユーザー約1,500万人、勤怠管理と向き合い90年。

アマノは時代の変化に合わせた勤怠管理システムを提供し続けてきたパイオニアです。

シリーズ  
累計  
20,000社  
以上

90年分のノウハウを凝縮した  
勤怠管理システムの決定版

多様化するワークスタイル、複雑化する法令に対応

勤怠にハイクラスを

 TimePro-VG



2024年4月施行

**「時間外上限規制」**に対応

～医師・ドライバー・建設業が対象～

病院、運送業、建設業といった複雑な勤務形態にも1,000を超えるパラメータ設定、高度な演算式設定により柔軟に対応が可能。



病院



運送業



建設業

## 働き方の多様化に柔軟に対応 複雑化する労働法への対応

働き方の  
多様化

複雑化する  
労働法

労務  
トラブル

お客様向けのお役立ち情報サイトを運営

バックオフィスを応援する「頼れる労務ONLINE」

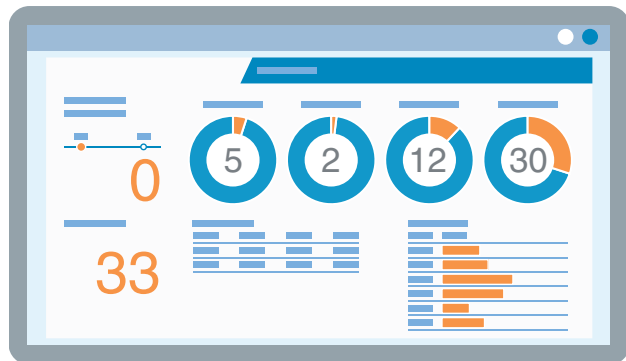
7307

頼れる労務ONLINE  
by AMANO



## 広がる勤怠管理システムの活用

90年の歴史の中で確立された「システム性能+強固なシステム導入体制」



多種多様な分析、アラート機能  
(例：有給休暇未取得者、時間外勤務超過者等)



全国のシステムエンジニアによる  
お客様の直接サポート

▶ 詳しくは当社  
ホームページを  
ご覧ください

[TimePro-VG  
紹介ページ](#)



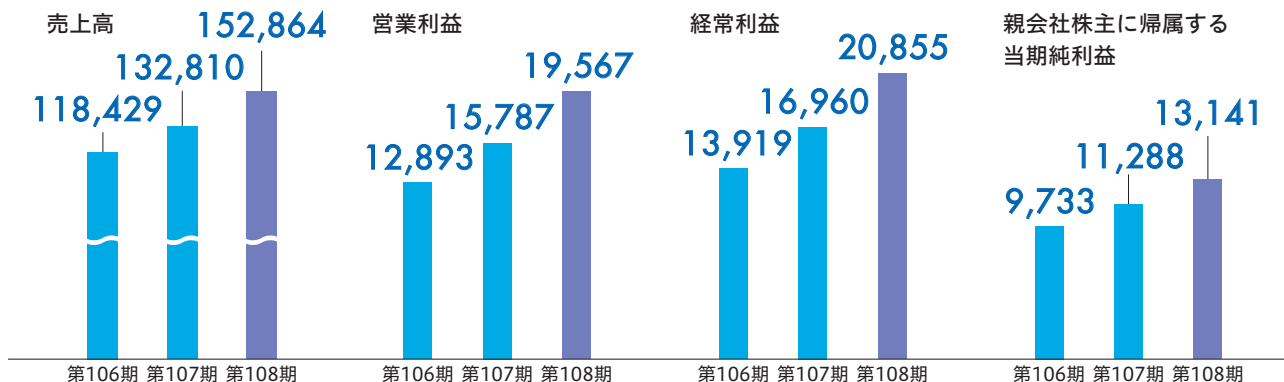
[アマノの強み](#)



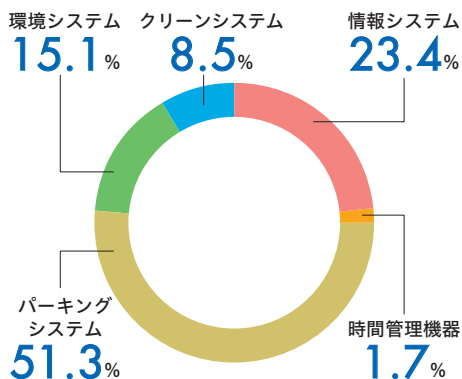
[サポート体制](#)



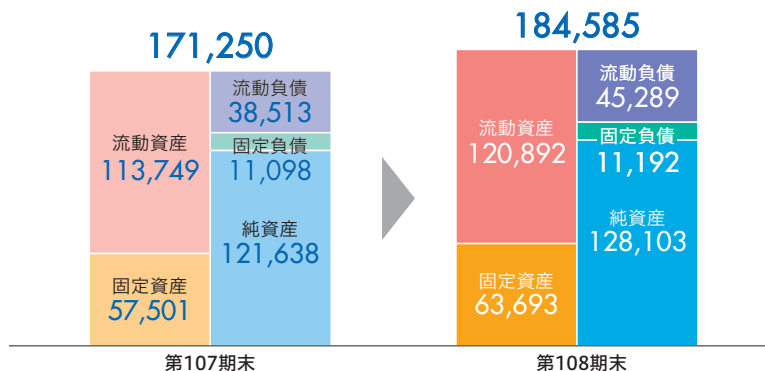
連結損益計算書 (単位: 百万円)



事業別売上高構成比



連結貸借対照表 (単位: 百万円)



SUSTAINABILITY TOPICS ▶▶

人権方針の改定



アマノグループ  
調達方針の改定



サステナビリティに  
関する目標と活動実績

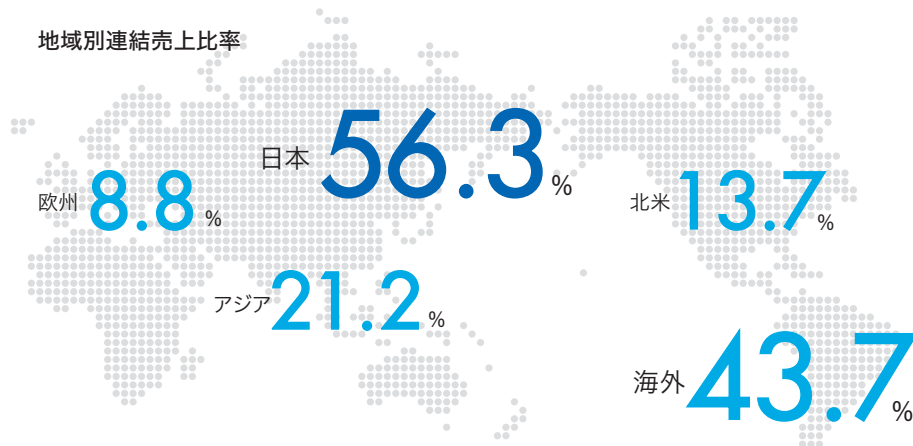


グローバルネットワーク (2024年3月期末)

生産・販売・研究開発拠点数

地域別連結売上比率

日本 **76** 拠点  
海外 **19** カ国  
**95** 拠点



会社概要

社名 アmano株式会社 AMANO Corporation  
 本社所在地 〒222-8558 神奈川県横浜市港北区大豆戸町275番地  
 TEL 045-401-1441(代表)  
 FAX 045-439-1120  
 ホームページ <https://www.amano.co.jp/>  
 創業 1931年(昭和6年)11月3日  
 設立 1945年(昭和20年)11月22日  
 資本金 182億3,958万円 (2024年3月31日現在)  
 従業員数 連結 5,335名 単独 1,957名 (2024年3月31日現在)  
 営業品目 企画・設計・製造・販売・施工・メンテナンス  
 ●情報システム事業  
 ●パーキングシステム事業  
 ●環境システム事業  
 ●クリーンシステム事業  
 ●アウトソーシング事業  
 ●時刻配信・認証サービス事業

役員一覧

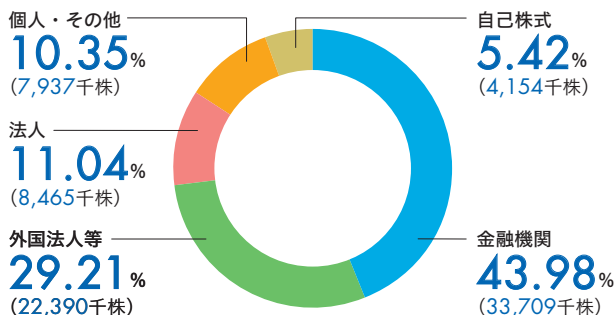
|              |        |        |           |
|--------------|--------|--------|-----------|
| 代表取締役 会長     | 津田 博之  | 常務執行役員 | 生駒 進      |
| 代表取締役 社長     | 山崎 学   | 執行役員   | 田 明眞      |
| 取締役 兼 専務執行役員 | 井原 邦弘  | 執行役員   | 錦織 利行     |
| 取締役 兼 常務執行役員 | 秦 芳彦   | 執行役員   | 林谷 竹弥     |
| 取締役 兼 執行役員   | 多造 藤徳  | 執行役員   | 石川 哲司     |
| 取締役 (社外取締役)  | 川島 清嘉  | 執行役員   | 鍋島 正志     |
| 取締役 (社外取締役)  | 大森 通伸  | 執行役員   | 前川 龍男     |
| 取締役 (社外取締役)  | 渡邊 寿美恵 | 執行役員   | 堀本 信行     |
| 常勤監査役        | 森田 正彦  | 執行役員   | 坂口 賢一郎    |
| 常勤監査役        | 北見 智徳  | 執行役員   | 森口 亜紀     |
| 監査役 (社外監査役)  | 中家 華江  | 執行役員   | 岩田 栄二     |
| 監査役 (社外監査役)  | 永川 尚文  | 執行役員   | 伊藤 和宏     |
|              |        | 執行役員   | ベルト・パースマン |



## 株式の状況 (2024年3月31日現在)

|          |              |
|----------|--------------|
| 発行可能株式総数 | 185,476,000株 |
| 発行済株式の総数 | 76,657,829株  |
| 株主数      | 9,908名       |

## 所有者別株式分布状況



## 大株主の状況 (上位10名)

| 株主名   | 持株数<br>(千株) | 持株比率<br>(%) |
|---|-------------|-------------|
| 日本マスタートラスト信託銀行株式会社(信託口)                     | 10,534      | 14.53       |
| 公益財団法人天野工業技術研究所                             | 6,071       | 8.37        |
| 株式会社日本カストディ銀行(信託口)                          | 4,670       | 6.44        |
| 第一生命保険株式会社                                  | 4,000       | 5.52        |
| 日本生命保険相互会社                                  | 3,743       | 5.16        |
| SSBTC CLIENT OMNIBUS ACCOUNT                | 2,766       | 3.82        |
| 東京海上日動火災保険株式会社                              | 2,248       | 3.10        |
| 株式会社みずほ銀行                                   | 1,624       | 2.24        |
| 株式会社三菱UFJ銀行                                 | 1,470       | 2.03        |
| NORTHERN TRUST CO. (AVFC) RE FIDELITY FUNDS | 1,433       | 1.98        |

(注) 1. 上記のほか当社保有の自己株式が4,154千株(5.42%)あります。  
2. 持株比率は、自己株式を控除して計算しております。

## 株主メモ

|              |               |        |   |
|--------------|---------------|--------|---|
| 決算期          | 毎年3月31日       | 同連絡先   | 三菱UFJ信託銀行株式会社 証券代行部 東京都府中市日鋼町1-1                                |
| 定時株主総会       | 毎年6月          |        | 電話 0120-232-711 (通話料無料)   |
| 基準日          | 毎年3月31日       |        | 郵送先 〒137-8081 新東京郵便局私書箱第29号                                     |
|              | その他必要ある場合は、   | 公告掲載方法 | 三菱UFJ信託銀行株式会社 証券代行部   |
|              | あらかじめ公告します。   | 電子公告   |   |
| 期末配当金支払基準日   | 毎年3月31日       |        | ただし事故その他やむを得ない事由により電子公告をすることが                                   |
| 中間配当金支払基準日   | 毎年9月30日       |        | できないときは、日本経済新聞に掲載します。   |
| 株主名簿管理人特別口座の | 三菱UFJ信託銀行株式会社 |        | 当社の公告掲載URLは次のとおりです。   |
| 口座管理機関       |               |        | <a href="https://www.amano.co.jp/">https://www.amano.co.jp/</a> |

## (ご注意)

- 株主様の住所変更、買取請求その他各種手続きにつきましては、原則、口座を開設されている口座管理機関(証券会社等)で承りますので、口座を開設されている証券会社等にお問合せください。株主名簿管理人(三菱UFJ信託銀行)ではお取り扱いできませんのでご注意ください。
- 特別口座に登録された株式に関する各種手続きにつきましては、三菱UFJ信託銀行が口座管理機関となっておりますので、上述口座管理機関(三菱UFJ信託銀行)にお問合せください。なお、三菱UFJ信託銀行全国各支店にてもお取次ぎいたします。
- 未受領の配当金につきましては、三菱UFJ信託銀行本支店でお支払いいたします。