

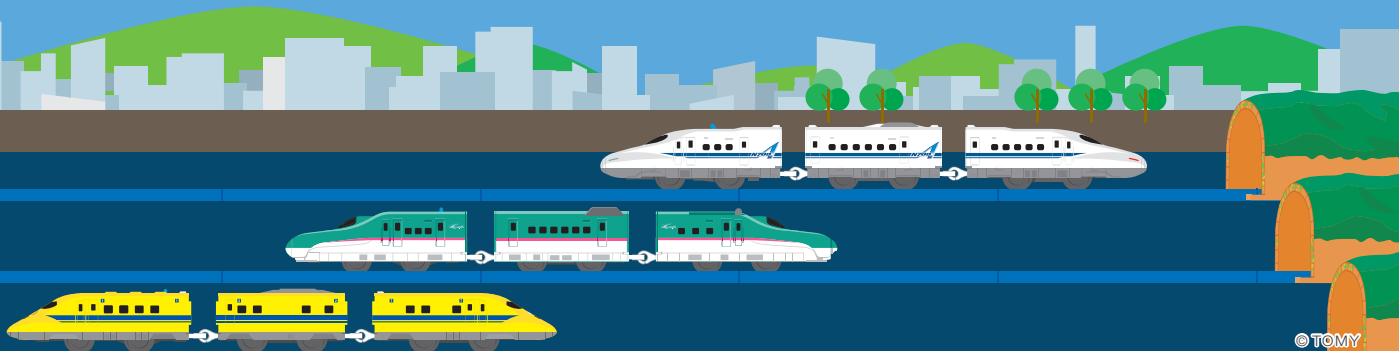
TAKARA
TOMY

証券コード：7867

BUSINESS REPORT

中間株主通信 第69期

2020年3月期 2019年4月1日 ▶ 2019年9月30日



“おもちゃ”を通じて広く社会に貢献し 真の国際優良企業(Outstanding Global Company)へ



代表取締役社長
兼 COO

小島 一洋

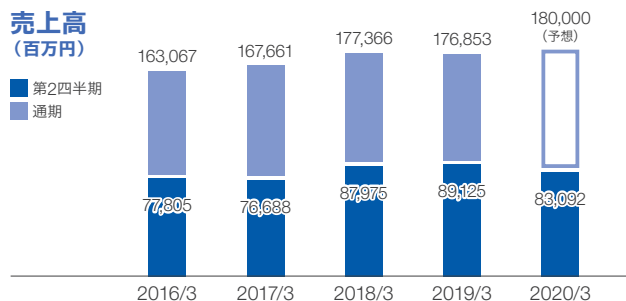
株主の皆様におかれましては、平素より格別のご高配を賜り、厚く御礼申し上げます。

当社グループを取り巻く事業環境は、大人の使うデジタルツールの進化やSNSの発達をはじめとした情報伝達のメカニズムが変化していることなどにより、子どもたちの興味、関心の対象も多様化が進んでおります。そのような中、玩具市場についてはサプライズトイをはじめとした新たなトレンドの創出や大人の嗜好に合わせた商品投入などによるターゲット層の拡大もあり、堅調な市場環境が続いております。また、海外においてもグローバル玩具市場は今後も順調な成長が見込まれております。

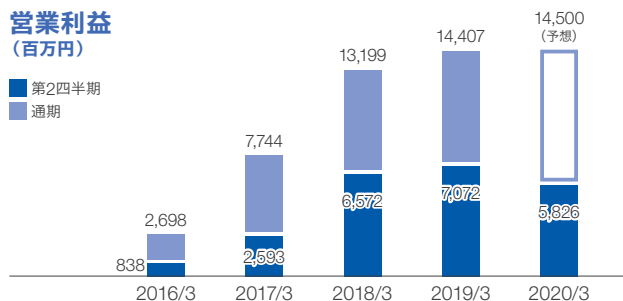
私たちの創業理念である「われらの優良な商品で世界の市場をにぎわせよう」「誠意と努力は他を益し自己の幸福の基となる」を^{もとい}掲げ所とし、今後も国内市場のみならずグローバル市場においても、優良な“おもちゃ”を提供し社会に貢献することで成長する企業であり続けます。

株主の皆様におかれましては、私どもの創業理念をご理解いただき、末永くご支援いただきますようお願い申し上げます。

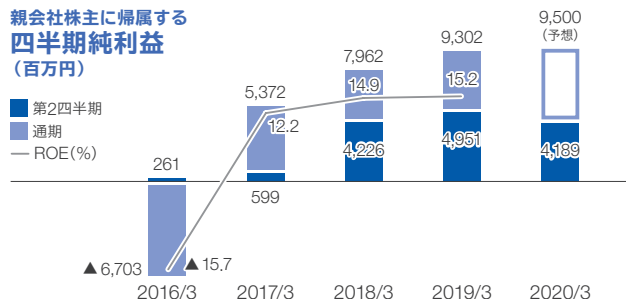
売上高 (百万円)



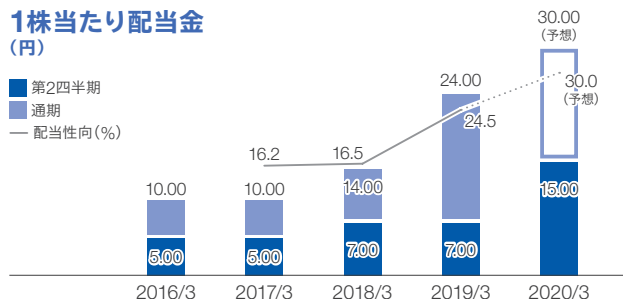
営業利益 (百万円)



親会社株主に帰属する 四半期純利益 (百万円)



1株当たり配当金 (円)



売上高は業績予想比減も、 営業利益は期初業績予想並みで着地

2020年3月期第2四半期の売上高はボーイズカテゴリーが前年同期に対して減少し、国内子会社におけるOEM製品の受注が弱含んだため、業績予想比4.5%減の830億円となりました。一方で、営業利益は58億円と期初業績予想(60億円)並みの実績となりました。これは、売上高減少により売上総利益が減少するとともに、広告宣伝費および研究開発費は引き続き重要な先行投資費用として実施する一方、全体としては販売費及び一般管理費が減少したことなどによるものです。

定番商品は安定した実績

日本では、定番商品が前期並みの安定した実績となりま

外で高い人気を誇るテレビアニメ「パウパトロール」関連商品が人気を集めました。7月公開のディズニー／ピクサーのアニメーション映画『トイ・ストーリー4』では、映画キャラクターのフィギュアやぬいぐるみ、ガチャなどの関連商品をグループ横断で投入し好調に推移しています。さらに、(株)タカラトミーアーツが展開するアミューズメントマシン「ポケモンガオーレ」が引き続き好評を博しました。

一方、今期発売5年目を迎える「ベイブレードバースト」は会社想定以上の販売を維持し、長い人気を誇るものの、前年同期比では減少しました。「トランスフォーマー」については、前年同期における映画関連商品販売の反動減から海外向け輸出が減少するとともに、(株)タカラトミーアーツのOEM製品受注が弱含みで推移しました。

した。定番商品「トミカ」は単品およびハイディテールコレクションモデル「トミカプレミアム」などの販売が好調に推移し、発売60周年を迎えた「プラレール」は各種マーケティング企画の効果もあり堅調に推移しました。

新商品については、トレンド変化の激しい玩具業界で、既存商品に続く将来の成長投資として今後も積極的に市場投入していきます。昨年6月に展開を開始した自社コンテンツ「ゾイドワイルド」が人気を集めるとともに、9月には世界的に人気のオンラインゲーム「フォートナイト」関連商品の販売もスタートしました。「デュエル・マスターズ」については、新商品の投入効果もあり、当第1四半期に比べて改善し回復基調にあります。

また、フォトジェニックなサプライズドール「L.O.L. サプライズ!」が好調に推移するとともに、女兒向け特撮テレビドラマシリーズ「ひみつ×戦士 ファントミラージュ!」や海

アジアでは「ベイブレードバースト」販売減も 定番商品と映画『トイ・ストーリー4』関連商品が好評

アジアでは、定番商品「トミカ」において、「ドリームトミカ」などの単品商品が好調に推移し、「プラレール」は、「新幹線変形ロボ シンカリオン」のテレビアニメ放送の効果もあり関連商品が人気を集めました。また、初夏に公開の映画『トイ・ストーリー4』関連商品も好評を博しました。「ベイブレードバースト」については、会社想定を上回る販売を維持するも、前年同期に人気を集めた主に韓国での販売が減少しました。アジア全体で見ると、売上高[※]は前年同期に対しては減少したものの、2017年度からの3カ年は高い水準で推移しており、アジア市場拡大に向けた取り組みの成果が着実に表れています。

※ 顧客の所在地を基礎としたもの

成長するグローバル市場へ、コアブランドの強化と新規商品展開で今後の成長を図る

グローバル市場は今後5年間で約10%の成長が見込まれている^{*}重要なマーケットです。TOMY Internationalは海外流通への重要なアクセスポイント、新たなユーザーへのタッチポイントという2つの機能を有しています。海外流通へのアクセスポイントを持つことで、大手流通において商品展開をスムーズに図ることができ、ベビー用品を展開することで、早期に新たなユーザーとの接点が可能で、今後のビジネスにつなげることができるというメリットがあります。TOMY Internationalが持つ機能を有効活用していくには、コアブランドの強化、新規商品の展開がカギとなります。

9月に日本、アジア、ヨーロッパ、北米、南米にて同時発売したグローバル戦略商品「Rizmo(リズモ)」は、日本の企画

力・開発力・技術力を駆使して生まれた「日本発」のサプライズお世話ベツトです。今後は、クリスマス商戦に向けプロモーションもさらに強化し、売上高の向上を図っていきます。



© TOMY

デジタル事業 本格展開

当社では、2018年7月より組織も新設し、デジタル事業の本格展開を進めています。その狙いは、①新しいビジネスの核とするため成長市場へ参入、②ハイターゲット向けビジネスの拡大、③タカラトミーが扱うIPの幅広い展開、④玩具で培ったノウハウやコンテンツ力をデジタルで活用の4点です。

今冬配信する「デュエル・マスターズ プレイス」は、2002年

※ 出所: Euromonitor International



©2019 Wizards of the Coast/Shogakukan/Mitsui-Kids © TOMY ©DeNA

から発売の、実績あるトレーディングカードゲーム「デュエル・マスターズ」を(株)ディー・エヌ・エーと共同開発し、スマートフォン向けカードゲームアプリに“デジタル”化したものです。子どもの頃に遊んだ大人がかつての記憶を呼び起こすようなプレイシーンを再現し、一旦トレーディングカードから離れていた大人たちを取り戻すような環境を構築します。今後は、小学生にはトレーディングカードゲーム、10代後半～30代はゲームアプリと、ターゲットに合わせたアプローチで事業拡大を図っていきます。

今後のトピックス

世界的ヒット作の続編、ディズニー映画最新作『アナと雪の女王2』の公開に合わせ、10月末からグループ横断で

キャラクター商品を展開しています。また、「ゾイドワイルド」のテレビアニメ第2弾「ゾイドワイルド ZERO」も10月より放送を開始、劇場版『新幹線変形ロボ シンカリオン 未来からきた神速のALFA-X』が12月27日に公開予定であるなど、コンテンツ展開を充実させ、関連商品を強化していきます。

2020年に発売50周年を迎えるトミカは、1970年に発売した初代のトミカ6車種を現在のトミカに合わせた仕様・金型で再現した「トミカ50周年記念コレクション」を発売するなど、アニバーサリーイヤーに合わせ、今後とも各種施策を実施していく予定です。下期の当社の事業展開にもぜひご注目ください。



© TOMY / ZW製作委員会・テレビ東京



レール総延長※は地球約3周分！レール玩具最高峰ブランドに成長

60周年を迎えたプラレールを未来へつなぐ

※約121,000km(2019年1月現在)

3世代に愛されて楽しく遊べる「プラレール」らしさのために

「プラレール」のルーツは、金属の玩具が主流だった1959年に発売した、当時の最新素材を用いた「プラスチック汽車・レールセット」です。象徴的な青いレールは、当時家族が団らん



の時間を過ごした「ちゃぶ台」の上で遊べるサイズ※に設計されました。この規格は60年経った今でも変わらず、当時のレールと最新のレールをつなげて遊ぶこともできます。2年後にはモーターで動く車両が登場し、「電池1本で走る3両編成」の基本仕様が完成しました。

また、電池の誤飲を防ぐために「ねじ止め式」にするなど、子どもたちにとって安心して楽しく遊べる玩具となるよう

※曲線レールを8つ繋げてできる円の直径47cm

常に改良を続けています。「『プラレール』の商品開発には、守り続けるものと、進化させるものがある」、これが60年間守ってきた、そしてこれからも守り続けていく商品開発の基本精神です。



守りながら、進化する

身近な列車や人気の新型車両が、手頃なサイズの玩具になっていることも「プラレール」の魅力の一つです。また、時代の変化も捉え、スマートフォンで映像を見ながら運転できる車両など積極的に新技術を取り入れたり、「新幹線変形ロボ シンカリオン」のようにコンテンツ化を進めるなど、継続したチャレンジを行っています。

専門店「プラレールショップ」を東京

駅など主要エリアに展開したり、鉄道会社などのタイアップ、「プラレール博」などのイベントを開催するなど、お子さまの心に響く施策を進めています。また、3世代にわたり広く認知されているブランド力を活かしたライセンス展開も、これからの「プラレール」ファンを醸成する重要な要素となっています。

これからも「プラレール」の守るべき部分は大切にしながら、時代のニーズに合わせて「プラレール」の進化を推し進めていきます。



© TOMY © プロジェクト シンカリオン・JR-HECWK/超進化研究所・TBS



CSR方針

私たちは、生業である“おもちゃ”を通じて 広く社会に貢献してまいります

当社グループの創業理念「われらの優良な商品で世界の市場にぎわせよう」「誠意と努力は他を益し自己の幸福の基となる」は、時代を超えて脈々と受け継がれ、この信条がCSR方針の土台となっています。

CSR重要課題の特定

当社グループは、CSRのあるべき姿「世界中の子どもたちと友だちになる」を実現するために、優先的に取り組む8つのCSR重要課題を特定しました。

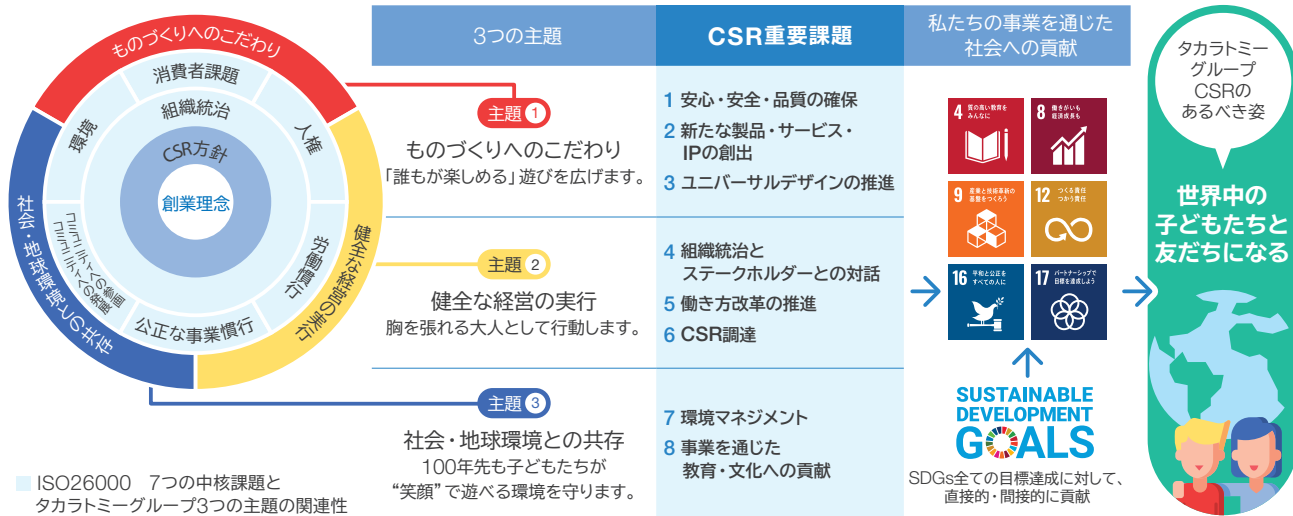
CSR重要課題の特定では、網羅的に課題を検討するため、

約400項目※の社会課題を洗い出し、当社グループ事業との関連性を評価・整理しました。また、ステークホルダーの皆さまのご意見を取り入れるため、アンケートや子ども座談会も実施し、最終的に、優先的に取り組むCSR重要課題として、①安心・安全・品質の確保、②新たな製品・サービス・IPの創出、③ユニバーサルデザインの推進、④組織統治とステークホルダーとの対話、⑤働き方改革の推進、⑥CSR調達、⑦環境マネジメント、⑧事業を通じた教育・文化への貢献の8つを特定しました。

今後は、これら8つのCSR重要課題に沿った具体的な実行計画と、取り組みの進捗状況を評価するための指標の策定に取り組んでまいります。

※GRIスタンダード、ISO26000、SASB（米国サステナビリティ会計基準審査会）、ESG評価機関（MSCI）の評価項目、持続可能な開発目標（SDGs）、取引先からのガイダンスなど

タカラトミーグループCSRの骨子（2019年6月更新）



8つのCSR重要課題の詳細について、CSRサイトにてご紹介しております。
www.takaratomy.co.jp/company/csr/materiality/



株主優待のご案内

対象

毎年3月31日現在当社株主名簿に記載された100株以上をお持ちいただいている国内の株主様に、株主様限定の優待品特別企画セットをお届けしております。



株主様割引制度

当社株式を100株以上お持ちいただいている株主様を対象に、タカラトミー公式通販サイト「タカラトミーモール」(takaratomy mall.jp)にて、当社商品等を**最大40%割引**でご購入いただける株主様割引制度を実施しております。

前期(2019年3月期)実施した株主優待品特別企画セットの内容

100株以上1,000株未満
お持ちいただいている株主様

人気国産スポーツカー
「トミカ」2台セット



1,000株以上2,000株未満
お持ちいただいている株主様

人気国産スポーツカー
「トミカ」4台セット



2,000株以上
お持ちいただいている株主様

人気国産スポーツカー「トミカ」4台セット
および「白いローブデコルテを
着用したロイヤルスタイルの
リカちゃん」



© TOMY

対象

3月31日現在及び9月30日現在
株主名簿記載100株以上保有の株主様

上限

各期間総額10万円
(手数料含む)

割引率^(注)

株式保有期間

- ・1年未満 **10%割引**
- ・1年以上3年未満 **30%割引**
- ・3年以上 **40%割引**

※株式保有期間の確認は、3月31日現在及び9月30日現在の株主名簿上の当初取得日によります。株式の売却、貸株サービスや相続等により新たな当初取得日となった場合には新たな当初取得日にて保有期間を確認いたします。
※ご利用に際しては、同封の株主様ご優待情報をよくお読みください。
(注)ご利用対象外の商品もございます。

トピックス

2020年は
トミカ発売
50周年!

© TOMY



トミカ50周年
いっだって、
カッコイイ。

「トミカ」は、1970年に日本初の手のひらサイズの国産車ダイキャスト製ミニカーシリーズとして誕生し、2020年に50周年を迎えます。今秋開催の「東京モーターショー2019」会場、「トミカコーナー」にてトミカ50周年のロゴとキービジュアルを公開しました。「いっだって、カッコイイ。」をキーメッセージに、これまで発売されてきた歴代すべてのトミカをビジュアルに入れ、いつの時代も色あせないカッコよさを表現しています。

アンケート結果のご報告は、IR Webサイトへ

2019年6月に実施しましたアンケートには、多くの株主様に協力いただき、さまざまなご意見を頂戴いたしました。深く感謝申し上げます。ご回答いただきましたアンケート結果の一部をIR Webサイトにてご報告させていただいております。
株主様からの声 www.takaratomy.co.jp/voice/shareholder/index.html

株主インフォメーション (2019年9月30日現在)

事業年度	毎年4月1日から翌年3月31日まで
定時株主総会	毎年6月下旬
基準日	定時株主総会・期末配当 毎年3月31日 中間配当 毎年9月30日
株主名簿管理人及び 特別口座の口座管理機関	東京都千代田区丸の内一丁目4番1号 三井住友信託銀行株式会社
郵便物送付先	〒168-0063 東京都杉並区和泉二丁目8番4号 三井住友信託銀行株式会社 証券代行部
電話照会先	電話 0120-782-031(フリーダイヤル)

住所・氏名変更、配当金の振込指定、単元未満株式の買取・買増請求について

証券会社の口座に当社株式が記録されている株主様

▶お取引先の証券会社へお問い合わせください。

特別口座に当社株式が記録されている株主様

▶当社特別口座管理機関の三井住友信託銀行株式会社へお問い合わせください。

特別口座について

株券電子化(2009年1月5日)前に「ほふり」(株式会社証券保管振替機構)を利用されていなかった株主様には、株主名簿管理人である三井住友信託銀行株式会社に口座(特別口座)といえます)を開設しております。

未払配当金の支払について

まだ受け取られていない配当金がある場合は、お早めに三井住友信託銀行株式会社にお問い合わせください。

株式会社 タカラトミー
〒124-8511
東京都葛飾区立石7-9-10
www.takaratomy.co.jp/

UD
FONT

VEGETABLE
OIL INK

GREEN PRINTING JAPAN
P-310016



TAKARA
TOMY

WINTER CATALOG

2020年3月期 第69期 2019年4月1日 ▶ 2019年9月30日

© TOMY



「アナと雪の女王」の世界を楽しめる
カラオケ・声優体験に加え、動画編集も!

いろんなポーズができるよ!

エルサに、アナに
なっちゃおう!!

アイス
ブルー



ノルディック
パープル



写真の交換や
メッセージを
送りあおう!!



6歳~

アナと雪の女王2
キラキラスマートパレット

各種9,980円(税抜)

© Disney

アルカリ単4 ×4本(別売)

エルサ



アナ



3歳~

プレシャスコレクション
アナと雪の女王2

各種4,000円(税抜)

エルサ



アナ



3歳~

アナと雪の女王2
プレミアムおしゃれドレス

各種4,980円(税抜)

ZOIDS
ザイドゼロ

2段階変形の
タテガミクローを搭載した
ライオン種のゾイド

6歳~

ZW25
ビーストライガー

3,500円(税抜)

アルカリ単4 ×7本(別売)

6歳~

ZW33
ジェノスピノ

7,000円(税抜)

アルカリ単3 ×2本(別売)

8枚の巨大な
回転羽を搭載した
スピクサウルス種のゾイド

TVアニメ

テレビ東京系6局ネットにて
毎週金曜夕方5時55分~放送中!!

© TOMY / ZW製作委員会・テレビ東京



ひみこ×戦士
ファンタミラージュ

ココミ専用の最強の
変身&武器アイテム!



3歳~

ファントミタイム&
ファントミファイナル

8,500円(税抜)

アルカリ単4 ×2本(別売)

女児向け特撮テレビドラマ

毎週日曜朝9時から
テレビ東京系にて放送中!!

© TOMY・OLM / ファンタミラージュ!製作委員会・テレビ東京

イケない心、
ちよよっと
超ちょーだい!



Rizmo
リスモ“音で進化”する
サプライズペット!遊んで、お世話すると
進化して姿が変わる

6歳～ リズモ

各種7,980円(税抜)

© TOMY

アルカリ単3 ×4本(テスト用電池付)

LOL
SURPRISE!

お楽しみは髪型サプライズ!

ヘアアレンジを楽しめる!
リアルヘアのドール
「メイクオーバーシリーズ」の
第2弾!

6歳～

L.O.L. サプライズ!
メイクオーバーシリーズ ヘアゴール2

3,280円(税抜)

© TOMY © MGMA

すみっこさがし
sumikkogashiカメラ機能がついた
液晶トイ!

カメラボタン

いろんな場所で
すみっこを
さがそう!

6歳～

すみっこぐらし すみっこさがし

6,500円(税抜)

© TOMY © 2019 San-X Co., Ltd.
All Rights Reserved. アルカリ単4 ×3本(別売)ギガストリーム
GSTREAMギガ速い!!
アクロバットラジコン!!最終決戦へ!!
「零龍」に挑め!!DUEL MASTERS
デュエル・マスターズ
TRADING CARD GAME

6歳～ ギガストリーム

3,980円(税抜)

© TOMY

アルカリ単4 ×2本(別売)

10歳～

DMRP-12 デュエル・マスターズTCG
超天篇 拡張パック第4弾 超超超天!
覚醒ジョギラゴン vs. 零龍誕生

1/パック5枚入り 160円(税抜)

TM & © Wizards of the Coast/
Shogakukan/Mitsui-Kids

(12月20日発売予定)

変形!
ビッグフォール
マウンテンアニア
アニマルアドベンチャーアニアもトミカも!
レイアウト自由の
大迫力マウンテン
ジェットコースターを
駆け抜ける!!※セット内容以外のフィギュア、トミカ(ミニカー)は別売です。
※写真はイメージです。

3歳～

アニア
変形!ビッグフォールマウンテン

5,980円(税抜)

© TOMY

人生ゲーム

登場種目は100以上!
史上初のスポーツテーマ



6歳～ 人生ゲーム スポーツ

3,980円(税抜)

© 1968, 2019 Hasbro. All Rights Reserved. © TOMY

拳闘士のガチンコファイト!



きみのパンチが
ボクサーを動かす!!

6歳～ 拳闘士のガチンコファイト

5,980円(税抜)

© TOMY

アルカリ単3 ※4本(別売)



お家で気軽に
本格卓球!!

6歳～ 本格卓球 爆裂スマッシュ

6,980円(税抜)

© 2018-2019 T.LEAGUE
All Rights Reserved.

アルカリ単3 ※4本(別売)

トミカ

電池不要! ボタン連打で
トミカのレースを楽しめる!



※初回版のみスペシャルトミカ(ホンダ NSX)が付属。
その他のトミカは別売りです。

3歳～ トミカスピードウェイ
GO!GO!アクセルサーキット

7,800円(税抜)

© TOMY

プラレール



遊びも! パーツも!
大ボリューム!!



※2019年12月まで生産の限定商品です。

3歳～ レールも! 車両も! 情景も!
60周年ベストセレクションセット

4,980円(税抜)

© TOMY

アルカリ単3 ※1本(別売)

リカちゃん くるくる回転寿司



本物そっくりなお寿司やスイーツが
全部で21種類付!

※人形、ドレス、一部の小物は別売りです。

3歳～ リカちゃん くるくる回転寿司

6,980円(税抜)

© TOMY

アルカリ単3 ※3本(別売)