

溝口店
(神奈川県川崎市)



第 67 期

中間報告書

2021年3月1日～2021年8月31日



株式
会社

ライフコーポレーション

「第六次中期計画」の 取組みを完結させ、 「お客様からも社会からも 従業員からも信頼される 日本一のスーパーマーケット」の 実現を目指します。



取締役名誉会長
清水信次



代表取締役社長執行役員
岩崎高治

当期間の状況

株主の皆様には、平素より格別のご支援並びにご愛顧を賜り、厚くお礼申し上げます。

さて、ここに当社第67期第2四半期連結累計期間の概況につきましてご報告申し上げます。

当期間におけるわが国経済は、雇用環境の改善、企業収益の持ち直し等一部に回復傾向がみられるものの変異株による新型コロナウイルス感染症の急速な再拡大の影響により、先行き不透明な状況にあります。

そのような経済環境の中、当社グループの事業領域である食品スーパー業界におきましては、新型コロナウイルス感染症によってもたらされた内食需要の高まりが継続するとともに無観客開催となった東京オリンピック・パラリンピックの在宅観戦による需要拡大も加わり、底堅く推移しています。ただし、個人所得、消費マインドの低下等が続いており、今後、食品スーパー業界は、これらの影響を受けることは避けられないと考えています。

「第六次中期計画」の取組み状況

ウィズコロナの環境下、当社グループは地域住民のライフラインとしての使命を果たすべく、お客様・従業員の安全・安心を最優先に、チラシ折込みの自粛及びチラシ再開後も密を避ける施策をはじめ、様々な対策を講じております。また、外出自粛に伴う観光客の減少等の影響を受けた生産者様、外食産業様、メーカー様への協力の観点から、産地応援セール等を継続的に実施いたしました。

当期間のその他の主な取組みとして、各種民間調査等で高評価をいただいておりますネットスーパー事業におきまして、システム面での更なる利便性向上のために株式会社10Xと協業し、初のモバイルアプリ版となる「ライフネットスーパーアプリ」の提供を3月より開始いたしました。配送面ではネットスーパー・来店宅配サービスにおける安定した高い品質の配送網を構築するために、間口ホールディングス株式会社と共同でラストワンマイルを担う新会社「株式会社ライフホームデリバリー」を4月に設立し、6月より事業を開始いたしました。

また、当社が2019年9月より出店を始めたAmazonプライム会員向けサービスについては、配送地域を首都圏では、東京23区と都下4市、神奈川県6市、千葉県13市、埼玉県1市、近畿圏では、大阪市23区と府下19市、兵庫県1市、京都府3市（それぞれ一部地域を除く）に拡大しております。

当期間の新規店舗としては、3月に東日暮里店（東京都）、4月に溝口店（神奈川県）の2店舗を出店する一方、8月に1店舗閉鎖いたしました。また、7月に当社が出店している大型複合施設グランシップ（神奈川県）にナチュラルスーパーマーケット“ビオラル”のショップを併設いたしました。既存店舗の改装としては、神田和泉町店、葛飾鎌倉店、鶴見店、東尾久店、相模原モール店、菱江店の6店舗でお客様のニーズの変化に対応した改装を行いました。

当社グループの業績と今後

当社グループの業績におきましては、上述の新規店舗やネットスーパーなどのeコマース（EC、電子商取引）の拡大、BIO-RAL（ビオラル、有機・ナチュラル系商品）等のプライベートブランド商品の強化、おいしさを追求した商品施策等の効果が寄与し、営業収益は3,870億93百万円（前年同四半期比0.1%増）となるとともに、荒利率の改善により売上総利益は増益となりました。一方、販管費は、採用強化等に伴う人件費の増加に加え、新規出店に伴う賃借料、チラシ再開に伴う販促費、伸長しているEC強化等の物件費も増加したことから、営業利益は152億51百万円（前年同四半期比9.8%減）、経常利益は156億3百万円（前年同四半期比10.0%減）、親会社株主に帰属する四半期純利益は107億82百万円（前年同四半期比7.9%減）と、何れも前年同四半期を下回る結果となりました。

なお、部門別売上高は、生鮮食品部門が1,620億2

百万円（前年同四半期比1.8%増）、一般食品部門1,645億61百万円（前年同四半期比0.5%減）、生活関連用品部門323億52百万円（前年同四半期比5.7%減）、衣料品部門115億53百万円（前年同四半期比0.1%増）、テナント部門49億12百万円（前年同四半期比1.0%増）となりました。

また、株式会社ライフフィナンシャルサービスの営業収益は11億83百万円（前年同四半期比2.4%増）、セグメント利益は44百万円（前年同四半期比51.0%減）となりました。

小売業界におきましては、新型コロナウイルス感染症の影響による内食需要の高まりはあるものの、今後、企業収益や雇用環境の悪化、個人所得・消費マインドの低下が懸念される等、依然厳しい状況にあり、ネット通販大手を含む業態を超えた生鮮食品分野への進出等、業界内の動きは激しくなっております。

なお、新型コロナウイルス感染症は、当社を含む食品スーパー業界には内食需要をもたらす一方で、業種によっては経営に深刻な影響を与えるなど、業績動向の見極めを非常に困難にしています。しかしながら、当社は、ウィズコロナの不透明の中でも、「第六次中期計画」の経常利益目標を予定通り実現させることが重要と考え、2021年度当社グループの業績見通しを、営業収益7,600億円（前期比0.1%増）、営業利益190億円（前期比30.6%減）、経常利益200億円（前期比29.0%減）、親会社株主に帰属する当期純利益125億円（前期比29.9%減）といたしました。社会、経済環境等の変化に応じて業績見通しの修正を行う可能性があります。引き続き「第六次中期計画」の目標として掲げた『「ライフらしさ」の実現』のため、すべての施策に対して「お店が主役」であることを前提に、「人への投資」「店舗への投資」及び「商品への投資」を着実に進めてまいります。

今後とも株主の皆様には変わらぬご支援、ご指導を賜りますようお願い申し上げます。

新規出店 NEW!

2店舗を新規出店

上期は3月に東日暮里店、4月に溝口店を新規出店いたしました。

NEW! 1 東日暮里店

東京都荒川区(2021年3月 開店)

JR山手線・京浜東北線「鶯谷」駅周辺は、近年マンションの建設が多く人口が増加している地域です。多くのお客様にご支持いただけるよう、食品から生活用品・医薬品・衣料品まで豊富に取りそろえ、ワンストップショッピングを実現いたします。

地域のお客様に「衣・食・住」すべての生活必需品をご提供し、地域から愛されるお店を目指します。



NEW! 2 溝口店

神奈川県川崎市(2021年4月 開店)



東急田園都市線「高津」駅周辺は少人数世帯が多い地域です。单身の方や忙しい方におすすめな、ひと手間加えるだけでお召し上がりいただけるミールキットなどの簡便商品をはじめ、近郊で採れた新鮮な野菜や果物を展開するほか、出来立て・焼き立て商品を豊富に品ぞろえいたします。毎日の暮らしに買物の楽しさと便利さを提供し、地域から愛されるお店を目指します。

既存店舗の改装 RENEWAL!

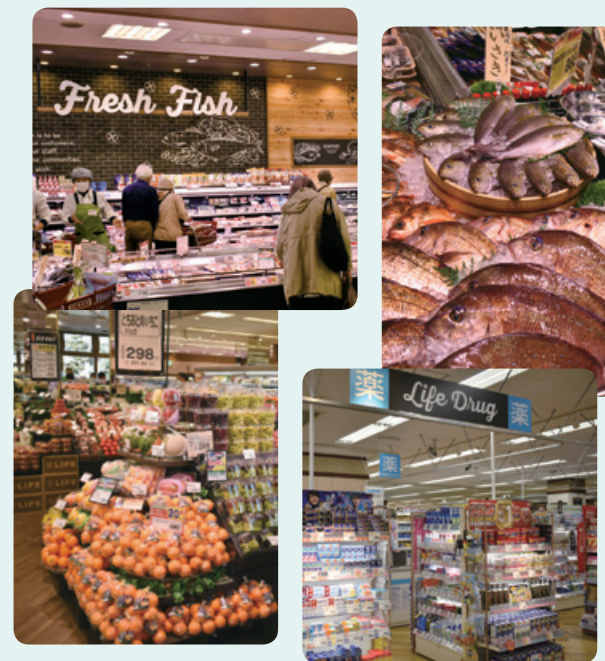
大型改装を6店舗実施

上期は神田和泉町店、葛飾鎌倉店、鶴見店、東尾久店、相模原モール店、菱江店の6店舗を改装し、店舗の活性化を図りました。

RENEWAL! 1 葛飾鎌倉店

東京都葛飾区(2021年3月 改装)

内装や商品ケースを刷新し、“おいしい”“ワクワク”を伝える売り場に変更したほか、2階にドラッグコーナーを新設することで利便性を高め、ワンストップショッピングを実現いたします。「常にお客様の立場で考え行動する」を合言葉に、地域から愛されるお店を目指します。



RENEWAL! 2 神田和泉町店

東京都千代田区(2021年7月 改装)



神田和泉町店の周辺はマンションが多数建設され人口が増えており、お客様により快適に楽しくお買い物いただくため、商品ケースや壁、床などの内装を刷新するほか、売り場配置を変更するなど、“ライフらしい”きれいな売り場に生まれ変わりました。装いを新たに、明るく・楽しい・きれいな売り場で、地域から愛されるお店を目指します。

ずっとSmile ~おかげさまでライフは創業60周年~



1961年11月に大阪府豊中市に「ライフ」を開店以来、皆様からの温かいご支援と多大なご愛顧をいただき、今年度で創業60周年を迎えることができました。

私たちのビジョンは「お客様からも社会からも従業員からも信頼される日本一のスーパーマーケット」です。シンボルマークである四つ葉のクローバーには、「幸せ」をお客様の「暮らし」にお届けしたいという想い、店舗名の「ライフ」には、お客様のLife(生活)に欠かせないLife(生きがい)でありたいという想いが込められています。

創業60周年を迎える今年度は、「ずっとSmile~おかげさまでライフは創業60周年~」をテーマとし、お客様にこれまでの感謝の気持ちをお伝えするとともに、新しい生活様式に合わせたこれからのお買物の楽しさをご提供してまいります。

創業60周年のロゴマークには「ずっと笑顔が続いていきますように」という想いが込められています。



ナチュラルスーパーマーケット “ビオラル” 事業を拡大中！

大型複合施設グランシップ内にビオラルショップ新設 & 今秋、近畿圏2号店オープン

2020年12月に首都圏で第1号店となる「ビオラル丸井吉祥寺店(東京都武蔵野市)」をオープンし、2021年7月には神奈川県横浜市の大型複合施設グランシップ内に“ビオラル”のショップを新設いたしました。

また、2021年10月には近畿圏で「ビオラル鞠店(大阪府大阪市)」に続き、待望の第2号店としてJR大阪駅桜橋口すぐの駅ナカ商業施設「エキマルシェ大阪」内に「ビオラルエキマルシェ大阪店(大阪府大阪市)」をオープンいたします。

また、ビオラルコーナーは、ショップ形式含めて近畿圏で14店舗・首都圏で65店舗展開しています。



※ビオラル
エキマルシェ大阪店
イメージ図



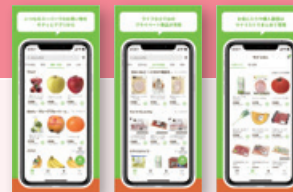
EC事業



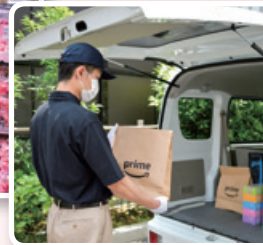
間口ホールディングスグループのスリーエスコポレーション株式会社・間口ロジ関東株式会社とともに、ネットスーパー・来店宅配サービスにおける安定した高い品質の配送網を構築することを目的に、新会社「株式会社ライフホームデリバリー」を設立いたしました。



株式会社10Xと協業し、初のモバイルアプリ版となる「ライフネットスーパーアプリ」の提供を開始いたしました。ライフネットスーパーでのお買物がさらに便利に、快適になりました。



顧客ロイヤルティを測るNPS®ベンチマーク調査(NTTコムオンライン実施)において、第1位を獲得いたしました。「利便性の高さ」「欠品の少なさ」「配達時間や料金の適切さ」などの項目において高い評価をいただきました。



2019年9月より出店を始めたAmazonプライム会員向けサービスについては、配達地域を順次拡大しており、首都圏では東京23区と都下4市、神奈川県6市、千葉県13市、埼玉県1市、近畿圏では大阪市23区と府下19市、兵庫県1市、京都府3市(それぞれ一部地域を除く)に拡大しております。

CSR



コロナに負けずライフと一緒に楽しく学習！2021年度上期ライフ出前授業に7,435名が参加！

小学校、保育園に通われるお子様を対象に、スーパーマーケットを知るための社会科学習や、野菜・果物の大切さを伝える食育体験学習を出前授業として実施し、2021年度上期は7,435名の児童・園児の皆さんにご参加いただきました。

例年、店舗にて近隣小学校・保育園の学習をお引き受けしておりましたが、2020年度より新型コロナウイルス感染症拡大防止の観点から、実際の店舗を見る・触れる・体験する学習はできませんでした。そのため、内容を変更し従業員が小学校や保育園に何う出前授業として実施し、緊急事態宣言下では「オンライン授業」を整備し、学校とライフ本社をつなぎ非接触の授業を実現いたしました。

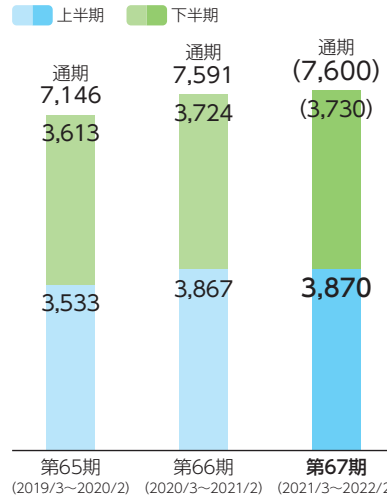
新しい生活様式の中で、一人でも多くのお子様へライフが提供する各学習にご参加いただき、スーパーマーケットへの興味や食への関心を持っていただけるよう、引き続き取り組んでまいります。



連結決算の概要

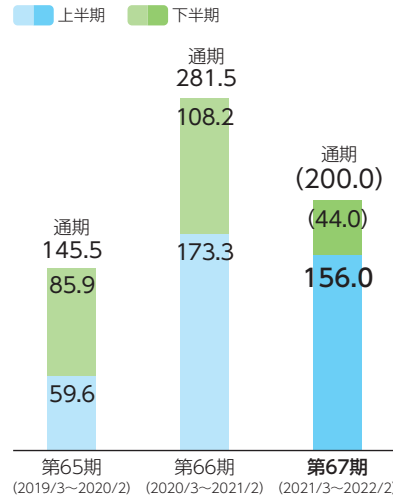
営業収益の推移

単位:億円 ()内は予想 ※1億円未満切り捨て



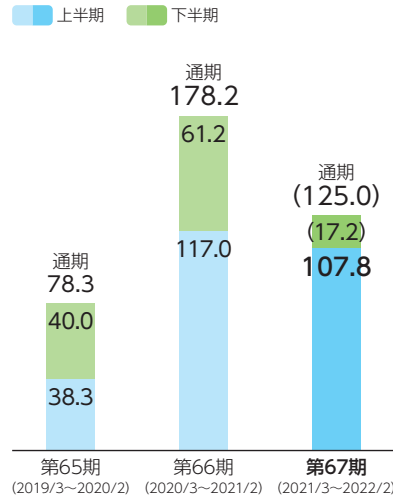
経常利益の推移

単位:億円 ()内は予想 ※1千万円未満切り捨て



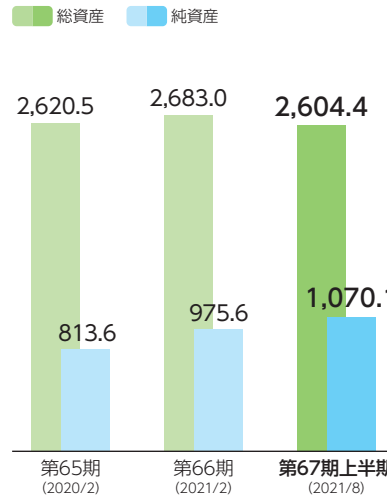
親会社株主に帰属する四半期(当期)純利益の推移

単位:億円 ()内は予想 ※1千万円未満切り捨て



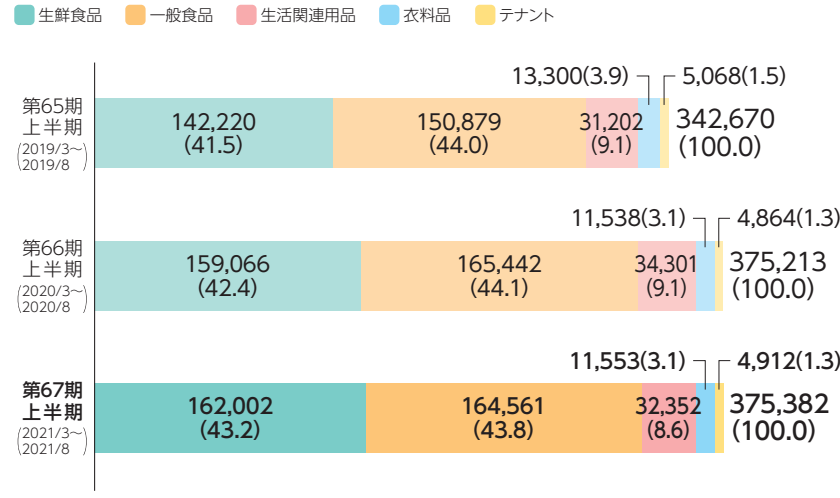
総資産・純資産の推移

単位:億円 ※1千万円未満切り捨て



部門別売上高の推移

単位:百万円 ()内は構成比率% ※百万円未満切り捨て



連結財務諸表

連結貸借対照表

単位:百万円

	当第2四半期 連結会計期間末 2021年8月31日現在	前連結会計年度末 2021年2月28日現在
資産の部		
流動資産	68,275	74,668
固定資産	192,172	193,638
有形固定資産	147,193	147,452
無形固定資産	3,525	3,635
投資その他の資産	41,453	42,551
資産合計	260,448	268,307
負債の部		
流動負債	115,382	130,466
固定負債	38,047	40,280
負債合計	153,430	170,747
純資産の部		
株主資本	107,906	98,298
資本金	10,004	10,004
資本剰余金	5,628	11,613
利益剰余金	96,204	86,595
自己株式	△ 3,929	△ 9,914
その他の包括利益累計額	△ 888	△ 738
その他有価証券評価差額金	218	375
土地再評価差額金	△ 1,114	△ 1,114
退職給付に係る調整累計額	7	0
純資産合計	107,017	97,560
負債純資産合計	260,448	268,307

連結損益計算書

単位:百万円

	当第2四半期 連結累計期間 2021年3月1日から 2021年8月31日まで	前第2四半期 連結累計期間 2020年3月1日から 2020年8月31日まで
売上高	375,382	375,213
売上原価	260,368	261,372
売上総利益	115,014	113,840
営業収入	11,710	11,524
営業総利益	126,725	125,365
販売費及び一般管理費	111,473	108,451
営業利益	15,251	16,914
営業外収益	514	563
営業外費用	162	142
経常利益	15,603	17,335
特別利益	249	269
特別損失	117	486
税金等調整前四半期純利益	15,735	17,118
法人税、住民税及び事業税	4,521	5,417
法人税等調整額	431	△ 5
法人税等合計	4,953	5,412
四半期純利益	10,782	11,705
親会社株主に帰属する四半期純利益	10,782	11,705

連結キャッシュ・フロー計算書

単位:百万円

	当第2四半期 連結累計期間 2021年3月1日から 2021年8月31日まで	前第2四半期 連結累計期間 2020年3月1日から 2020年8月31日まで
営業活動によるキャッシュ・フロー	△ 10,252	2,053
投資活動によるキャッシュ・フロー	△ 11,211	△ 12,606
財務活動によるキャッシュ・フロー	15,129	13,990
現金及び現金同等物の増減額(△は減少)	△ 6,334	3,437
現金及び現金同等物の期首残高	14,943	12,813
現金及び現金同等物の四半期末残高	8,608	16,250

(注)連結財務諸表の記載金額は、百万円未満を切り捨てて表示しております。

店舗一覧

近畿圏

大阪府 122店舗

豊中店	高井田店	正雀店	三国橋店	東大阪長田店	鶴見今津北店
塚本	泉尾店	新北島店	西九条店	昭和町駅前店	西淡路店
岡町店	百舌鳥店	歌島店	寝屋川黒原店	緑橋店	住吉山之内店
桃山台店	箕面店	関目店	大田町店	御幣島店	空堀店
北野田店	福泉店	庄内店	天神橋店	セントラルスクエア	玉出東店
高石店	門真店	ピオラル靱店	太平寺店	西宮原店	Miniel西本町店
初芝東店	横堤店	喜連瓜破店	三津屋店	京橋店	安田諸口店
忠岡店	江口店	吹田泉町店	セントラルスクエア	堺駅前店	箕面桜ヶ丘店
福田店	守口寺方店	新深江店	なんば店	玉造店	中崎町駅前店
天美店	深江橋店	服部店	下寺店	セントラルスクエア	朝潮橋駅前店
豊里店	十三東店	野田店	出屋敷店	北畠店	堺インター店
城山台店	四天王寺店	志紀店	石津店	清水谷店	
恵我之荘店	長居店	此花伝法店	西天下茶屋店	セントラルスクエア	
国分店	玉串店	寝屋川店	岸部店	森ノ宮店	
出来島店	住吉店	牧野店	加賀屋店	高殿店	
滝谷店	都島高倉店	高槻城西店	久宝寺駅前店	羽曳野西浦店	
御崎店	生野林寺店	大仙店	土佐堀店	東淡路店	
箕店	八尾竹濶店	豊津店	大淀中店	阿波座駅前店	
平野西脇店	菱江店	西大橋店	弁天町店	堺筋本町店	
今里店	南津守店	香里園店	あびこ店	旭大宮店	
杭全店	崇禅寺店	新石切店	西田辺店	堂島大橋店	
八尾店	本庄店	なかもず店	塩草店	寺田町駅前店	
和泉大宮店	御殿山店	毛馬店	太融寺店	八戸ノ里店	

兵庫県 17店舗

甲子園店	今津駅前店
武庫川店	本山店
福崎店	春日野道店
御影店	下山手店
尼崎大西店	須磨鷹取店
浜甲子園店	西宮北口店
西代店	夙川店
神戸駅前店	阪神鳴尾店
長田	

京都府 15店舗

寺田店	西陣店
男山店	二条駅前店
壬生店	北白川店
西京極店	セントラルスクエア
太秦店	西大路花屋町店
伏見深草店	川端東一条店
西七条店	智恵光院店
梅津店	
宝ヶ池店	

奈良県 3店舗

御所店
大淀店
トナリエ大和高田店

157店舗

(2021年8月31日現在)

(注) 1. ★印の店舗は、2021年度新規出店であります。 2. 2021年8月に学園前店(奈良県奈良市)を閉鎖いたしました。

会社情報

会社概要 (2021年8月31日現在)

商号	株式会社ライフコーポレーション LIFE CORPORATION
創業	1910年
設立	1956年10月24日
資本金	10,004,000,000円
従業員の状況 (単体)	人数:6,873名 平均年齢:40.8歳 平均勤続年数:15.1年
本店及び各本社	本店 〒103-0023 東京都中央区日本橋本町三丁目6番2号 電話(03)3661-4001(代)
大阪本社	〒532-0004 大阪市淀川区西宮原二丁目2番22号 電話(06)6150-6111(代)
東京本社	〒110-0016 東京都台東区台東一丁目2番16号 電話(03)5807-5111(代)
グループ会社	株式会社ライフフィナンシャルサービス (クレジットカード、電子マネー事業)

役員一覧

取締役名誉会長	清水信次
※取締役社長執行役員	岩崎高治
取締役専務執行役員	並木利昭
取締役専務執行役員	森下留寿
取締役常務執行役員	角野喬
取締役常務執行役員	河合信之
取締役	成田恒一
取締役	堤はゆる
取締役	矢矧晴彦
取締役	河野宏子
常勤監査役	末吉薫一
監査役	浜平純一
監査役	真木光夫
監査役	宮竹直子

(注) ※は、代表取締役であります。

首都圏

東京都 82店舗

板橋店	新大塚店	石神井台店	菊川店	京急蒲田駅前店
仲宿店	経堂店	水元店	落合南長崎駅前店	西小岩店
笹塚店	赤塚店	亀戸店	練馬中村北店	東砂店
南台店	船堀店	幡ヶ谷店	目黒大橋店	鶴の木店
竹の塚店	前野町店	大泉学園駅前店	上池台店	キテラタウン調布店
中目黒店	北赤羽店	六町駅前店	西蒲田店	氷川台店
瑞江店	東尾久店	大崎百反通店	中野坂上店	東馬込店
篠崎店	渋谷東店	大森中店	若松河田駅前店	東府中店
鹿骨店	中野駅前店	扇大橋駅前店	新桜台駅前店	マチノマ大森店
西大泉店	浅草店	江北駅前店	ココネリ練馬駅前店	ムスブ田町店
府中中河原店	武蔵小山店	大谷田店	ポンテポルタ千住店	桜新町店
深川猿江店	千川駅前店	神田和泉町店	東五反田店	本一色店
平和台店	石神井公園店	南千住店	錦糸町駅前店	コモレ四谷店
土支田店	東向島店	奥戸街道店	新御徒町店	ピオラル丸井吉祥寺店
葛飾鎌倉店	東中野店	大崎ニューシティ店	品川御殿山店	★東日暮里店
中野新井店	アクトピア北赤羽店	葛飾白鳥店	セントラルスクエア 押上駅前店	
大森南店	千歳烏山店			

埼玉県 8店舗

北越谷店	さいたま新都心店
指扇店	吉川栄町店
吉川駅前店	蕨駅前店
新座店	
毛呂山店	

千葉県 5店舗

松戸二十世紀ヶ丘店
佐倉店
宮野木店
増尾店
市川国分店

神奈川県 29店舗

東有馬店	希望が丘店	宮内二丁目店
鶴見店	川崎京町店	戸塚汲沢店
高津新作店	相模原モール店	有馬五丁目店
川崎本本店	相模原若松店	川崎大島店
川崎御幸店	大倉山店	鶴見下野谷町店
大口店	子母口店	青葉しらとり台店
宿河原店	相模大野駅前店	川崎ルフロン店
相模原駅ビル店	中原井田店	グランシップ大船駅前店
向ヶ丘遊園店	上鶴間店	★溝口店
鎌倉大船モール店	宮崎台店	

(順不同)

合計 **281** 店舗

株式情報

○株式の状況

(2021年8月31日現在)

発行可能株式総数	120,000,000株
発行済株式の総数	49,450,800株
株主数	4,385名

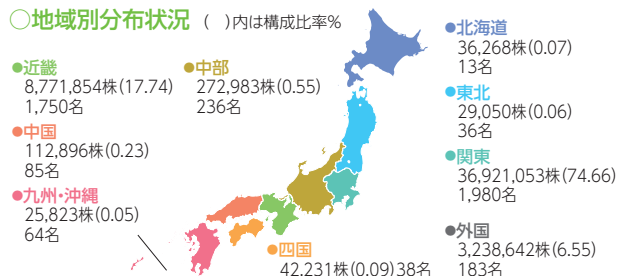
○大株主

株主名	持株数(株)
三菱商事株式会社	10,562,500
清信興産株式会社	5,382,000
公益財団法人ライフスポーツ財団	3,229,200
ライフ共栄会	2,335,312
三井住友信託銀行株式会社	2,264,000
農林中央金庫	2,100,276
日本マスタートラスト信託銀行株式会社(信託口)	1,907,900
株式会社三井住友銀行	890,000
三菱UFJ信託銀行株式会社	871,300
株式会社日本カストディ銀行(信託口9)	867,700

○所有者別分布状況

所有者	株主数(名)	株式数(株)	構成比率(%)
金融機関	34	13,846,726	28.00
証券会社	26	99,688	0.20
その他の国内法人	318	24,729,057	50.01
外国法人等	195	3,243,742	6.56
個人・その他	3,811	5,038,677	10.19
自己株式	1	2,492,910	5.04
合計	4,385	49,450,800	100.00

○地域別分布状況 ()内は構成比率%



単元未満株式の買取請求のご案内

単元未満株式の買取請求とは、1単元(100株)未満の当社株式を、株主様が当社に対して時価で売却することができる制度です。1単元(100株)未満の株式は証券取引市場で売買していただくことができません。

単元未満株式の買取りに関するお手続き

- 1 証券会社に口座を開設されている株主様
口座を開設していただいているお取引先の証券会社にお問い合わせください。
- 2 証券会社に口座を開設されていない株主様
証券会社の口座に記録をしていない単元未満株式は、当社が三井住友信託銀行株式会社に開設をした特別口座に記録されておりますので、上記「株主メモ」欄の電話照会先にお問い合わせください。

株主メモ

事業年度 毎年3月1日から翌年2月末日まで

定時株主総会 5月

基準日 定時株主総会 2月末日
期末配当金 2月末日 ※その他必要があるときは、あらかじめ公告して定めた日
中間配当金 8月31日

【株式に関する住所変更等のお届出及びご照会について】

証券会社に口座を開設されている株主様は、住所変更等のお届出及びご照会は、口座のある証券会社宛にお願いいたします。証券会社に口座を開設されていない株主様は、下記の電話照会先にご連絡ください。

株主名簿管理人及び
特別口座の口座管理機関 東京都千代田区丸の内一丁目4番1号
三井住友信託銀行株式会社

株主名簿管理人
事務取扱場所 大阪市中央区北浜四丁目5番33号
三井住友信託銀行株式会社 証券代行部
(郵便物送付先) 〒168-0063

東京都杉並区和泉二丁目8番4号
三井住友信託銀行株式会社 証券代行部

(電話照会先) ☎0120-782-031

(インターネット
ホームページURL) <https://www.smtb.jp/personal/procedure/agency/>

公告方法 電子公告により、当社ホームページに掲載いたします。ただし、電子公告を行うことができない事故その他やむを得ない事由が生じたときは、日本経済新聞に掲載して公告いたします。

[公告掲載アドレス] <http://www.lifecorp.jp/>

上場証券取引所 東京証券取引所 市場第1部

単元株式数 100株

【特別口座について】

株券電子化前に「ほふり」(株式会社証券保管振替機構)を利用されていなかった株主様には、株主名簿管理人である上記の三井住友信託銀行株式会社に口座(特別口座といえます。)を開設いたしております。特別口座についての住所変更等のお届出及びご照会は、上記の電話照会先をお願いいたします。

ホームページのご案内

当社ホームページでは財務情報のほかにも、お店のチラシやネットショップ、ネットスーパーなどのお買い得商品のご紹介、お料理レシピや社会・環境活動報告書をご覧ください。ぜひご利用ください。



<http://www.lifecorp.jp/>