

ピオラル丸井吉祥寺店  
(東京都武蔵野市)



※ピオラルはライフが展開するナチュラルスーパーマーケットです。

第 66 期  
報 告 書

2020年3月1日～2021年2月28日



株式  
会社

ライフコーポレーション

## 「第六次中期計画」の 取組みを加速させ、 「お客様からも社会からも 従業員からも信頼される 日本一のスーパーマーケット」の 実現を目指します。



代表取締役会長兼CEO  
清水信次



代表取締役社長執行役員  
岩崎高治

ライフラインとしての使命を果たすべく、お客様・従業員の安全・安心を最優先に様々な対策を講じております。全従業員のマスク着用、アルコール消毒液の店内設置はもちろんのこと、惣菜・ベーカリーのバラ売り・試食提供の中止、キャッシュレス決済の推進による感染症対策にいち早く着手いたしました。また、学校の一斉休校、外出自粛に伴う観光客の減少等の影響を受けた生産者様、メーカー様等への協力とフードロス防止の観点から、学校給食用の牛乳や銘産菓子の販売、産地応援セール等を実施いたしました。

その他の主な取組みとして、近畿圏における商品供給力を質・量ともに高めるため、精肉加工に特化した堺プロセスセンターを3月に開設いたしました。当社が2019年9月より出店を始めたAmazonプライム会員向けサービスについては、配送地域を首都圏では、東京23区と4市、神奈川県2市、近畿圏では、大阪府大阪市の21区と他3市に拡大したことに加え、Amazonプライム会員のお客様が、当社が取り扱う商品をAmazon.co.jp（Webサイト、Amazonショッピングアプリ）からご注文が可能となる等、更に利便性を高めております。また、12月よりライフアプリと電子マネー機能付きポイントカード「LaCuCa」を連携することで、スマホのアプリ内から電子マネー決済が可能となりました。更に、社会・市場の変化を分析し、関係部

署と連携のうえお客様に有意義なサービス・商品を提供するとともに、ネット事業の拡大を推進するための組織として2月にCX（カスタマーエクスペリエンス）共創推進室を新設いたしました。加えて、お客様の満足度の向上及び業務効率化のため、難易度の高い日配品を対象に日本ユニシス株式会社と共同開発したAI需要予測による自動発注システム「AI-Order Foresight」の全店導入を2月に完了いたしました。

当連結会計年度の新規店舗としては、5月に西宮北口店（兵庫県）、8月に夙川店（兵庫県）、9月に阪神鳴尾店（兵庫県）、11月に中崎町駅前店（大阪府）、12月にビオラル丸井吉祥寺店（東京都）、2月に朝潮橋駅前店（大阪府）、グランシップ大船駅前店（神奈川県）、堺インター店（大阪府）の8店舗を出店いたしました。なお、ビオラル丸井吉祥寺店は、オーガニック、ローカル、ヘルシー、サステイナビリティをコンセプトとしたナチュラルスーパーマーケットの首都圏1号店です。また、3店舗を閉鎖した他、1月に初芝店を建て替え改装工事のため一時閉店し、敷地内に初芝東店を仮店舗として開店。また、既存店舗の壬生店、宝ヶ池店、武蔵小山店、高津新作店、石神井公園店、水元店他、合計28店舗でお客様のニーズの変化に対応した改装を積極的に実施いたしました。

## 当社グループの業績と今後

当社グループの業績におきましては、上述の改装効果や新規店舗、新型コロナウイルス感染症によってもたらされた内食需要の高まりのみならず、おいしさを追求した各種商品施策等の成果が寄与し、営業収益は7,591億46百万円（前期比6.2%増）となりました。一方、販管費は、売上拡大に伴う人員増に加え、新型コロナウイルスの感染リスクと向き合いながら業務に取り組む従業員への緊急特別感謝金支給などにより人件費が増加、物件費も感染症対策費用や店内改修、配送運賃、インフラ整備、生産性向上への投資等により増加しました。しかしながら、売上総利益の増加がコスト全体の増加を大きく上回り、営業利益は273億88百万円（前期比97.3%増）、経常利益は281億56

百万円（前期比93.4%増）、親会社株主に帰属する当期純利益178億24百万円（前期比127.5%増）となりました。

なお、部門別売上高は、生鮮食品部門が3,147億83百万円（前期比8.6%増）、一般食品部門3,213億93百万円（前期比6.0%増）、生活関連用品部門669億71百万円（前期比4.2%増）、衣料品部門235億16百万円（前期比9.1%減）、テナント部門96億80百万円（前期比2.8%減）となりました。

また、株式会社ライフフィナンシャルサービスの営業収益は23億28百万円（前期比18.6%増）、セグメント利益は1億84百万円（前期比1,025.7%増）となりました。

小売業界におきましては、新型コロナウイルス感染症の影響による内食需要の高まりはあるものの、今後、企業収益や雇用環境の悪化、個人所得・消費マインドの低下が懸念される等、依然厳しい状況にあり、ネット通販大手を含む業態を超えた生鮮食品分野への進出等、業界内の動きは激しくなっております。

なお、新型コロナウイルス感染症は、当社を含む食品スーパー業界には内食需要をもたらす一方で、業種によっては経営に深刻な影響を与えるなど、業績動向の見極めを非常に困難にしています。しかしながら、当社は、ウィズコロナの不透明な状況でも、「第六次中期計画」最終年度（2021年度）の経常利益目標を予定通り実現させることが重要と考え、当社グループの業績見通しを、営業収益7,600億円（前期比0.1%増）、営業利益190億円（前期比30.6%減）、経常利益200億円（前期比29.0%減）、親会社株主に帰属する当期純利益125億円（前期比29.9%減）といたしました。社会、経済環境等の変化に応じて業績見通しの修正を行う可能性があります。引き続き「第六次中期計画」の目標として掲げた『「ライフらしさ」の実現』のため、すべての施策に対して「お店が主役」であることを前提に、「人への投資」「店舗への投資」及び「商品への投資」を着実に進めてまいります。

今後とも株主の皆様には変わらぬご支援、ご指導を賜りますよう謹んでお願い申し上げます。

## 当期の状況

株主の皆様には、平素より格別のご支援並びにご愛顧を賜り、厚くお礼申し上げます。

さて、ここに当社第66期事業年度の概況につきましてご報告申し上げます。

当連結会計年度におけるわが国経済は、新型コロナウイルス感染症の影響により企業活動や個人消費が停滞し、依然厳しい状況にあります。

そのような経済環境にありながらも、当社グループの事業領域である食品スーパー業界におきましては、新型コロナウイルス感染症によってもたらされた内食需要の高まりが継続し、足もとの売上は堅調に推移しています。ただし、企業収益や雇用環境の悪化、個人所得・消費マインドの低下等が続いており、今後、食品スーパー業界も、景気後退の影響を多分に受けることは避けられないと考えています。

## 「第六次中期計画」の取組み状況

ウィズコロナの環境下、当社グループは地域住民の

新規出店 NEW!

8店舗を新規出店

当期は5月に西宮北口店、8月に夙川店、9月に阪神鳴尾店、11月に中崎町駅前店、12月にビオラル丸井吉祥寺店、2月に朝潮橋駅前店、グランシップ大船駅前店、堺インター店を新規出店いたしました。

NEW! 1 阪神鳴尾店

兵庫県西宮市(2020年9月 開店)

阪神本線「鳴尾・武庫川女子大前」駅は、学生の乗降客が多く、周辺は単身世帯が多く居住しているエリアになり、駅の北側には閑静な住宅街が広がり、ニューファミリー層にも人気の地域となっております。

幅広い世代のお客様のニーズにお応えし、地域から愛されるお店を目指します。



NEW! 2 グランシップ大船駅前店

神奈川県横浜市(2021年2月 開店)



「グランシップ」は、JR東海道線・横須賀線・京浜東北線の「大船」駅とペDESTリアンデッキで結ばれた、駅直結の大型複合施設です。地元特産品をはじめ、簡便商品や健康に配慮した商品など幅広い品揃えで、お客様の要望にお応えし、地域から愛されるお店を目指します。



既存店舗の改装 RENEWAL!

大型改装を28店舗実施

当期は落合南長崎駅前店、横堤店、壬生店他、合計28店舗を改装し、店舗の活性化を図りました。

RENEWAL! 1 落合南長崎駅前店

東京都豊島区(2020年10月 改装)

内装・器具を刷新し、品揃えを拡充いたしました。また、近年の健康志向の高まりを受け、体に優しい商品や素材にこだわった商品など種類を豊富に取揃えたビオラルコーナーを新設いたしました。お客様にいつでも気持ち良くお買い物いただけるお店づくりを心がけ、地域から愛されるお店を目指します。



RENEWAL! 2 横堤店

大阪府大阪市(2021年1月 改装)



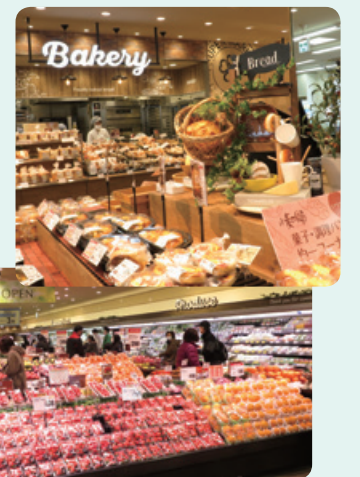
新しい商品ケースを導入し、品揃えを拡充いたしました。また、セミセルフレジを導入し、お買い物時間短縮を実現いたします。

生まれ変わった売場と豊富な品揃えでお客様をお迎えし、地域から愛されるお店を目指します。

RENEWAL! 3 壬生店

京都府京都市(2021年2月 改装)

水産・惣菜コーナーにライブ厨房を設置し、活気ある売場でお客様をお迎えするほか、内装・器具を刷新し、品揃えを拡充いたしました。お客様にいつでも気持ち良くお買い物いただけるお店づくりを心がけ、地域から愛されるお店を目指します。

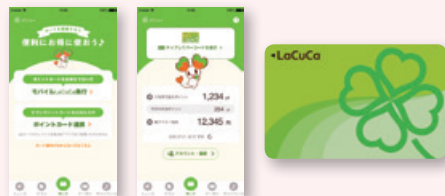


経営



## 第六次中期計画 ～「ライフらしさ」具現化に向けた取組み推進

2018年度よりスタートした「第六次中期計画」では、当社グループが目指すべき姿を「ライフらしさ宣言」として明文化し、「ライフらしさ」具現化に向けたアクションプランに引き続き取り組んでおります。



ライフアプリと電子マネー機能付きポイントカード「LaCuCa」が連携可能になり、アプリ内から電子マネー決済ができるようにリニューアルいたしました。



2020年10月21日にAmazon.co.jpのWebサイトにライフのストア(www.amazon.co.jp/life)をオープンし、更に便利にサービスをご利用いただけるようになりました。配送エリアにおいても首都圏・近畿圏で拡大していくとともに、魅力ある商品をご提供し、お客様に満足いただけるサービスを目指しております。



### 惣菜部門 特別賞受賞

『厳選牛乳のカニクリームコロッケ』※首都圏限定

惣菜部門 入選 『濃厚つゆ使用!北海道産あまに豚コロッケ』※首都圏限定

弁当部門 入選 『だし巻玉子焼き弁当(鹿児島県産焼鳥)』※首都圏限定

パン部門 入選 『チーズ&バジルのフーガス』※近畿圏限定

一般財団法人全国スーパーマーケット協会主催「お弁当・お惣菜大賞2021」において、首都圏限定の『厳選牛乳のカニクリームコロッケ』が特別賞受賞、他にも『濃厚つゆ使用!北海道産あまに豚コロッケ』、『だし巻玉子焼き弁当(鹿児島県産焼鳥)』、近畿圏限定の『チーズ&バジルのフーガス』が入選いたしました。

## ～コロナ禍で注目が集まるオーガニック&ナチュラルライフ～

高まる健康志向に応えビオラル事業を一挙拡大!

『BIO-RAL』商品開発&首都圏1号店を出店

コロナ禍でより高まる健康志向にお応えするため「オーガニック・ローカル・ヘルシー・サステナビリティ」をコンセプトとしたビオラル事業を一挙に拡大いたしました。

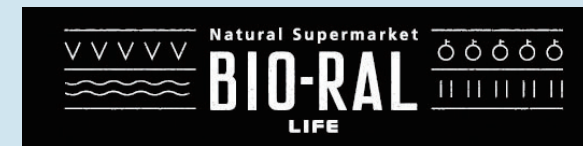
2016年6月、近畿圏にナチュラルスーパーマーケットのビオラル靱店(大阪府大阪市)を出店してから多くのお客様にご利用いただき、事業は着実に成長してまいりましたが、コロナ禍によって消費者のライフスタイルは大きく変化し、健康志向が高まり、ビオラルへのニーズは更に拡大しております。

こうしたお客様のニーズにお応えするために、ライフ55店舗(2021年2月時点)に「ビオラルコーナー」を展開しており、2020年12月にはプライベートブランドの「ライフナチュラル

ル」を「BIO-RAL」ブランドに刷新し、新商品を50アイテム開発し、「BIO-RAL」商品を拡充いたしました。

また、2020年12月19日に首都圏で1号店となる「ビオラル丸井吉祥寺店(東京都武蔵野市)」をオープンいたしました。

今後もライフは、からだに優しい素材や製法、健康や自然志向に合わせた「ビオラル」に力を入れてまいります。



ビオラルの4つのコンセプト



「オーガニック・ローカル・ヘルシー」をコンセプトに開発したオリジナル商品



首都圏1号店の「ビオラル丸井吉祥寺店」



化学調味料をできる限り使用せず仕上げたサラダやおかずを対面に販売



「オーガニックナッツ&オーガニックドライフルーツ」コーナー

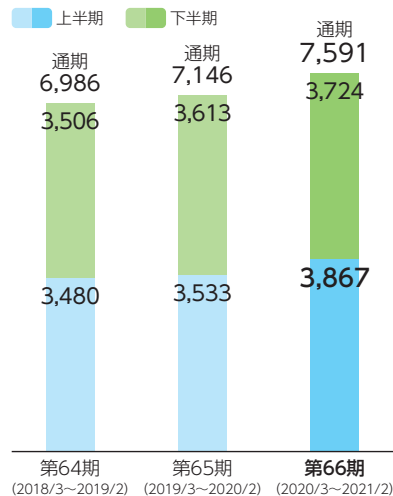


武蔵野市近郊のとれたて野菜を中心に「東京野菜」を豊富に品揃え

## 連結決算の概要

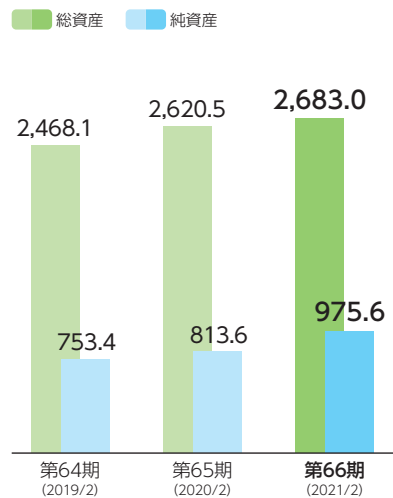
### 営業収益の推移

単位:億円 ※1億円未満切り捨て



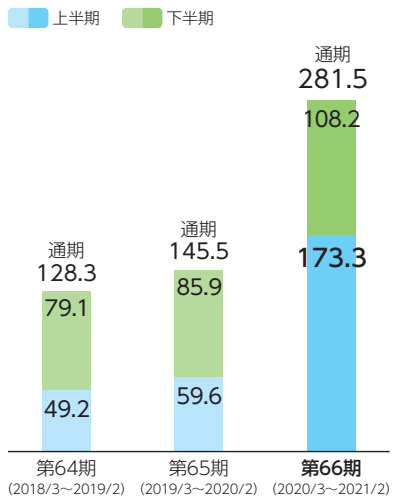
### 総資産・純資産の推移

単位:億円 ※1千万円未満切り捨て



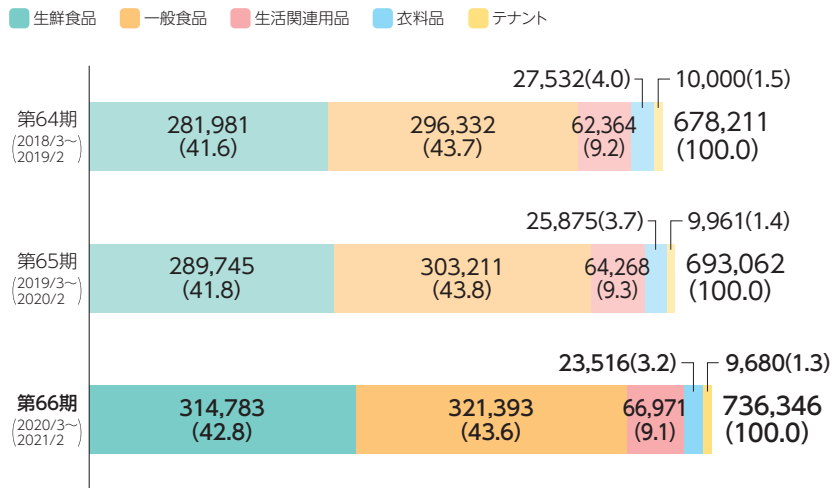
### 経常利益の推移

単位:億円 ※1千万円未満切り捨て



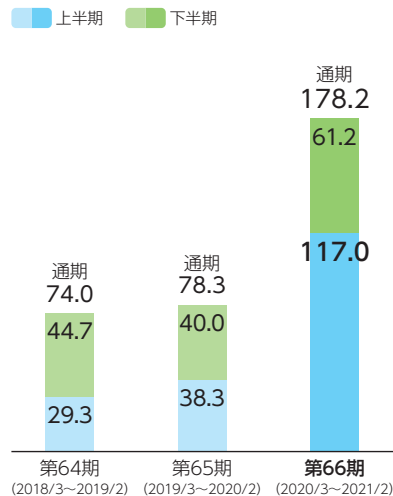
### 部門別売上高の推移

単位:百万円 ( )内は構成比率% ※百万円未満切り捨て



### 親会社株主に帰属する当期(四半期)純利益の推移

単位:億円 ※1千万円未満切り捨て



## 連結財務諸表

### 連結貸借対照表

単位:百万円

|              | 当連結会計年度<br>2021年2月28日現在 | 前連結会計年度<br>2020年2月29日現在 |
|--------------|-------------------------|-------------------------|
| <b>資産の部</b>  |                         |                         |
| 流動資産         | 74,668                  | 75,709                  |
| 固定資産         | 193,638                 | 186,344                 |
| 有形固定資産       | 147,452                 | 140,229                 |
| 無形固定資産       | 3,635                   | 3,146                   |
| 投資その他の資産     | 42,551                  | 42,968                  |
| 資産合計         | 268,307                 | 262,053                 |
| <b>負債の部</b>  |                         |                         |
| 流動負債         | 130,466                 | 134,208                 |
| 固定負債         | 40,280                  | 46,484                  |
| 負債合計         | 170,747                 | 180,692                 |
| <b>純資産の部</b> |                         |                         |
| 株主資本         | 98,298                  | 82,140                  |
| 資本金          | 10,004                  | 10,004                  |
| 資本剰余金        | 11,613                  | 11,613                  |
| 利益剰余金        | 86,595                  | 70,435                  |
| 自己株式         | △ 9,914                 | △ 9,912                 |
| その他の包括利益累計額  | △ 738                   | △ 779                   |
| その他有価証券評価差額金 | 375                     | 372                     |
| 土地再評価差額金     | △ 1,114                 | △ 666                   |
| 退職給付に係る調整累計額 | 0                       | △ 485                   |
| 純資産合計        | 97,560                  | 81,360                  |
| 負債純資産合計      | 268,307                 | 262,053                 |

### 連結損益計算書

単位:百万円

|                 | 当連結会計年度<br>2020年3月1日から<br>2021年2月28日まで | 前連結会計年度<br>2019年3月1日から<br>2020年2月29日まで |
|-----------------|----------------------------------------|----------------------------------------|
| 売上高             | 736,346                                | 693,062                                |
| 売上原価            | 510,681                                | 488,919                                |
| 売上総利益           | 225,664                                | 204,142                                |
| 営業収入            | 22,800                                 | 21,621                                 |
| 営業総利益           | 248,464                                | 225,764                                |
| 販売費及び一般管理費      | 221,075                                | 211,885                                |
| 営業利益            | 27,388                                 | 13,879                                 |
| 営業外収益           | 1,070                                  | 999                                    |
| 営業外費用           | 302                                    | 321                                    |
| 経常利益            | 28,156                                 | 14,558                                 |
| 特別利益            | 272                                    | 153                                    |
| 特別損失            | 3,561                                  | 3,726                                  |
| 税金等調整前当期純利益     | 24,867                                 | 10,984                                 |
| 法人税、住民税及び事業税    | 7,343                                  | 4,270                                  |
| 法人税等調整額         | △ 299                                  | △ 1,120                                |
| 法人税等合計          | 7,043                                  | 3,149                                  |
| 当期純利益           | 17,824                                 | 7,834                                  |
| 親会社株主に帰属する当期純利益 | 17,824                                 | 7,834                                  |

### 連結キャッシュ・フロー計算書

単位:百万円

|                     | 当連結会計年度<br>2020年3月1日から<br>2021年2月28日まで | 前連結会計年度<br>2019年3月1日から<br>2020年2月29日まで |
|---------------------|----------------------------------------|----------------------------------------|
| 営業活動によるキャッシュ・フロー    | 41,747                                 | 54,898                                 |
| 投資活動によるキャッシュ・フロー    | △ 20,587                               | △ 16,067                               |
| 財務活動によるキャッシュ・フロー    | △ 19,029                               | △ 33,521                               |
| 現金及び現金同等物の増減額(△は減少) | 2,130                                  | 5,309                                  |
| 現金及び現金同等物の期首残高      | 12,813                                 | 7,503                                  |
| 現金及び現金同等物の期末残高      | 14,943                                 | 12,813                                 |

(注)連結財務諸表の記載金額は、百万円未満を切り捨てて表示しております。

# 店舗一覧

## 近畿圏

### 大阪府 122店舗

|       |       |        |           |           |            |
|-------|-------|--------|-----------|-----------|------------|
| 豊中店   | 高井田店  | 正雀店    | 三国橋店      | 東大阪長田店    | 鶴見今津北店     |
| 塚本店   | 泉尾店   | 新北島店   | 西九条店      | 昭和町駅前店    | 西淡路店       |
| 岡町店   | 百舌鳥店  | 歌島店    | 寝屋川黒原店    | 緑橋店       | 住吉山之内店     |
| 桃山台店  | 箕面店   | 関目店    | 大田町店      | 御幣島店      | 空堀店        |
| 北野田店  | 福泉店   | 庄内店    | 天神橋店      | セントラルスクエア | 玉出東店       |
| 高石店   | 門真店   | ピオラル靱店 | 太平寺店      | 西宮原店      | Miniel西本町店 |
| 初芝東店  | 横堤店   | 喜連瓜破店  | 三津屋店      | 京橋店       | 安田諸口店      |
| 忠岡店   | 江口店   | 吹田泉町店  | セントラルスクエア | 堺駅前店      | 箕面桜ヶ丘店     |
| 福田店   | 守口寺方店 | 新深江店   | なんば店      | 玉造店       | ★中崎駅前店     |
| 天美店   | 深江橋店  | 服部店    | 下寺店       | セントラルスクエア | ★朝潮橋駅前店    |
| 豊里店   | 十三東店  | 野田店    | 出屋敷店      | 北畠店       | ★堺インター店    |
| 城山台店  | 四天王寺店 | 志紀店    | 石津店       | 清水谷店      |            |
| 恵我之荘店 | 長居店   | 此花伝法店  | 西天下茶屋店    | セントラルスクエア |            |
| 国分店   | 玉串店   | 寝屋川店   | 岸部店       | 森ノ宮店      |            |
| 出来島店  | 住吉店   | 牧野店    | 加賀屋店      | 高殿店       |            |
| 滝谷店   | 都島高倉店 | 高槻城西店  | 久宝寺駅前店    | 羽曳野西浦店    |            |
| 御崎店   | 生野林寺店 | 大仙店    | 土佐堀店      | 東淡路店      |            |
| 箕店    | 八尾竹濑店 | 豊津店    | 大淀中店      | 阿波座駅前店    |            |
| 平野西脇店 | 菱江店   | 西大橋店   | 弁天町店      | 堺筋本町店     |            |
| 今里店   | 南津守店  | 香里園店   | あびこ店      | 旭大宮店      |            |
| 杭全店   | 崇禅寺店  | 新石切店   | 西田辺店      | 堂島大橋店     |            |
| 八尾店   | 本庄店   | なかもず店  | 塩草店       | 寺田町駅前店    |            |
| 和泉大宮店 | 御殿山店  | 毛馬店    | 太融寺店      | 八戸ノ里店     |            |

### 兵庫県 17店舗

|       |        |
|-------|--------|
| 甲子園店  | 今津駅前店  |
| 武庫川店  | 本山店    |
| 福崎店   | 春日野道店  |
| 御影店   | 下山手店   |
| 尼崎大西店 | 須磨鷹取店  |
| 浜甲子園店 | ★西宮北口店 |
| 西代店   | ★夙川店   |
| 神戸駅前店 | ★阪神鳴尾店 |
| 長田店   |        |

### 京都府 15店舗

|       |           |
|-------|-----------|
| 寺田店   | 西陣店       |
| 男山店   | 二条駅前店     |
| 壬生店   | 北白川店      |
| 西京極店  | セントラルスクエア |
| 太秦店   | 西大路花屋町店   |
| 伏見深草店 | 川端東一条店    |
| 西七条店  | 智恵光院店     |
| 梅津店   |           |
| 宝ヶ池店  |           |

### 奈良県 4店舗

|           |
|-----------|
| 御所店       |
| 大淀店       |
| 学園前店      |
| トナリエ大和高田店 |

## 158店舗

(2021年2月28日現在)

## 首都圏

### 東京都 81店舗

|        |           |           |           |             |
|--------|-----------|-----------|-----------|-------------|
| 板橋店    | 新大塚店      | 石神井台店     | 菊川店       | 京急蒲田駅前店     |
| 仲宿店    | 経堂店       | 水元店       | 落合南長崎駅前店  | 西小岩店        |
| 笹塚店    | 赤塚店       | 亀戸店       | 練馬中村北店    | 東砂店         |
| 南台店    | 船堀店       | 幡ヶ谷店      | 目黒大橋店     | 鶴の木店        |
| 竹の塚店   | 前野町店      | 大泉学園駅前店   | 上池台店      | キテラタウン調布店   |
| 中目黒店   | 北赤羽店      | 六町駅前店     | 西蒲田店      | 氷川台店        |
| 瑞江店    | 東尾久店      | 大崎百反通店    | 中野坂上店     | 東馬込店        |
| 篠崎店    | 渋谷東店      | 大森中店      | 若松河田駅前店   | 東府中店        |
| 鹿骨店    | 中野駅前店     | 扇大橋駅前店    | 新桜台駅前店    | マチノマ大森店     |
| 西大泉店   | 浅草店       | 江北駅前店     | ココネリ練馬駅前店 | ムスブ田町店      |
| 府中中河原店 | 武蔵小山店     | 大谷田店      | ポンテポルタ千住店 | 桜新町店        |
| 深川猿江店  | 千川駅前店     | 神田和泉町店    | 東五反田店     | 本一色店        |
| 平和台店   | 石神井公園店    | 南千住店      | 錦糸町駅前店    | コモレ四谷店      |
| 土支田店   | 東向島店      | 奥戸店       | 新御徒町店     | ★ピオラル丸井吉祥寺店 |
| 葛飾鎌倉店  | 東中野店      | 奥戸街道店     | 品川御殿山店    |             |
| 中野新井店  | アクトピア北赤羽店 | 大崎ニューシティ店 | セントラルスクエア |             |
| 大森南店   | 千歳烏山店     | 葛飾白鳥店     | 押上駅前店     |             |

## 122店舗

(2021年2月28日現在)

### 埼玉県 8店舗

|       |          |
|-------|----------|
| 北越谷店  | さいたま新都心店 |
| 指扇店   | 吉川栄町店    |
| 吉川駅前店 | 蕨駅前店     |
| 新座店   |          |
| 毛呂山店  |          |

### 神奈川県 28店舗

|          |              |
|----------|--------------|
| 鎌倉大船モール店 | 上鶴間店         |
| 希望が丘店    | 宮崎台店         |
| 川崎京町店    | 宮内二丁目店       |
| 相模原モール店  | 戸塚汲沢店        |
| 相模原若松店   | 有馬五丁目店       |
| 大倉山店     | 川崎大島店        |
| 子母口店     | 鶴見下野谷町店      |
| 相模大野駅前店  | 青葉しらとり台店     |
| 中原井田店    | 川崎ルフロン店      |
|          | ★グランシップ大船駅前店 |

### 千葉県 5店舗

|           |
|-----------|
| 松戸二十世紀ヶ丘店 |
| 佐倉店       |
| 宮野木店      |
| 智恵店       |
| 市川国分店     |

(順不同)

合計 **280**店舗

(注) 1. ★印の店舗は、新規出店店です。 2. 2020年7月に茨木小川店(大阪府茨木市)、吉祥寺駅前店(東京都武蔵野市)、2021年1月に新森店(大阪府大阪市)を閉鎖いたしました。

# 会社情報

## 会社概要 (2021年2月28日現在)

|                |                                                                                                                                                                                                                                  |
|----------------|----------------------------------------------------------------------------------------------------------------------------------------------------------------------------------------------------------------------------------|
| 商号             | 株式会社ライフコーポレーション<br>LIFE CORPORATION                                                                                                                                                                                              |
| 創業             | 1910年                                                                                                                                                                                                                            |
| 設立             | 1956年10月24日                                                                                                                                                                                                                      |
| 資本金            | 10,004,000,000円                                                                                                                                                                                                                  |
| 従業員の状況<br>(単体) | 人数:6,569名<br>平均年齢:41.1歳<br>平均勤続年数:15.4年                                                                                                                                                                                          |
| 本店及び各本社        | 本店 〒103-0023<br>東京都中央区日本橋本町三丁目6番2号<br>電話(03)3661-4001(代)                                                                                                                                                                         |
| 大阪本社           | 〒532-0004<br>大阪市淀川区西宮原二丁目2番22号<br>電話(06)6150-6111(代)                                                                                                                                                                             |
| 東京本社           | 〒110-0016<br>東京都台東区台東一丁目2番16号<br>電話(03)5807-5111(代)                                                                                                                                                                              |
| グループ会社         | 株式会社ライフフィナンシャルサービス<br>(クレジットカード、電子マネー事業)                                                                                                                                                                                         |
| 役員一覧           | ※取締役会長兼CEO 清水 信 次<br>※取締役社長執行役員 岩 崎 高 治<br>取締役専務執行役員 並 木 利 昭<br>取締役専務執行役員 森 下 留 寿<br>取締役常務執行役員 角 野 喬<br>取締役上席執行役員 河 合 信 之<br>取 締 役 成 田 恒 一<br>取 締 役 堤 は ゆる<br>常 勤 監 査 役 末 吉 薫<br>監 査 役 浜 平 純 一<br>監 査 役 真 木 光 夫<br>監 査 役 宮 竹 直 子 |

(注) ※は、代表取締役であります。

## 株式情報

### ○株式の状況

(2021年2月28日現在)

|          |              |
|----------|--------------|
| 発行可能株式総数 | 120,000,000株 |
| 発行済株式の総数 | 53,450,800株  |
| 株主数      | 6,483名       |

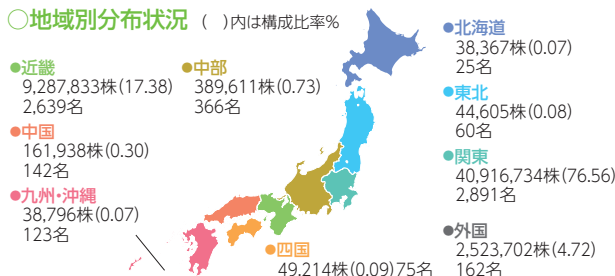
### ○大株主

| 株主名                     | 持株数(株)     |
|-------------------------|------------|
| 三菱商事株式会社                | 10,562,500 |
| 清信興産株式会社                | 5,382,000  |
| 公益財団法人ライフスポーツ財団         | 3,229,200  |
| ライフ共栄会                  | 2,326,312  |
| 三井住友信託銀行株式会社            | 2,264,000  |
| 農林中央金庫                  | 2,100,276  |
| 日本マスタートラスト信託銀行株式会社(信託口) | 1,642,400  |
| 三菱UFJ信託銀行株式会社           | 1,093,200  |
| 株式会社三井住友銀行              | 890,000    |
| 株式会社三菱UFJ銀行             | 754,300    |

### ○所有者別分布状況

| 所有者      | 株主数(名) | 株式数(株)     | 構成比率(%) |
|----------|--------|------------|---------|
| 金融機関     | 35     | 13,428,026 | 25.12   |
| 証券会社     | 37     | 260,367    | 0.49    |
| その他の国内法人 | 339    | 24,787,310 | 46.37   |
| 外国法人等    | 184    | 2,532,010  | 4.74    |
| 個人・その他   | 5,887  | 5,950,249  | 11.13   |
| 自己株式     | 1      | 6,492,838  | 12.15   |
| 合計       | 6,483  | 53,450,800 | 100.00  |

### ○地域別分布状況 ( )内は構成比率%



## 単元未満株式の買取請求のご案内

単元未満株式の買取請求とは、1単元(100株)未満の当社株式を、株主様が当社に対して時価で売却することができる制度です。1単元(100株)未満の株式は証券取引市場で売買していただくことができます。

### 単元未満株式の買取に関するお手続き

- 1 証券会社に口座を開設されている株主様  
証券会社の口座に記録されていない単元未満株式は、当社が三井住友信託銀行株式会社に開設した特別口座に記録されておりますので、上記「株主メモ」欄の電話照会先にお問い合わせください。
- 2 証券会社に口座を開設されていない株主様  
証券会社に口座に記録をしていない単元未満株式は、当社が三井住友信託銀行株式会社に開設した特別口座に記録されておりますので、上記「株主メモ」欄の電話照会先にお問い合わせください。

## 株主メモ

事業年度 毎年3月1日から翌年2月末日まで

定時株主総会 5月

基準日 定時株主総会 2月末日  
 期末配当金 2月末日 ※その他必要があるときは、あらかじめ公告して定めた日  
 中間配当金 8月31日

### 【株式に関する住所変更等のお届出及びご照会について】

証券会社に口座を開設されている株主様は、住所変更等のお届出及びご照会は、口座のある証券会社宛にお願いいたします。証券会社に口座を開設されていない株主様は、下記の電話照会先にご連絡ください。

株主名簿管理人及び  
特別口座の口座管理機関 東京都千代田区丸の内一丁目4番1号  
三井住友信託銀行株式会社

株主名簿管理人  
事務取扱場所 大阪市中央区北浜四丁目5番33号  
三井住友信託銀行株式会社 証券代行部  
(郵便物送付先) 〒168-0063

東京都杉並区和泉二丁目8番4号  
三井住友信託銀行株式会社 証券代行部

(電話照会先) ☎0120-782-031

(インターネット  
ホームページURL) <https://www.smbt.jp/personal/agency/index.html>

公告方法 電子公告により、当社ホームページに掲載いたします。ただし、電子公告を行うことができない事故その他やむを得ない事由が生じたときは、日本経済新聞に掲載して公告いたします。

[公告掲載アドレス] <http://www.lifecorp.jp/>

上場証券取引所 東京証券取引所 市場第1部

単元株式数 100株

### 【特別口座について】

株券電子化前に「ほふり」(株式会社証券保管振替機構)を利用されていなかった株主様には、株主名簿管理人である上記の三井住友信託銀行株式会社に口座(特別口座といえます。)を開設いたしております。特別口座についての住所変更等のお届出及びご照会は、上記の電話照会先をお願いいたします。

## ホームページのご案内

当社ホームページでは財務情報のほかにも、お店のチラシやネットショップ、ネットスーパーなどのお買い得商品のご紹介、お料理レシピや社会・環境活動報告書をご覧ください。ぜひご利用ください。



<http://www.lifecorp.jp/>