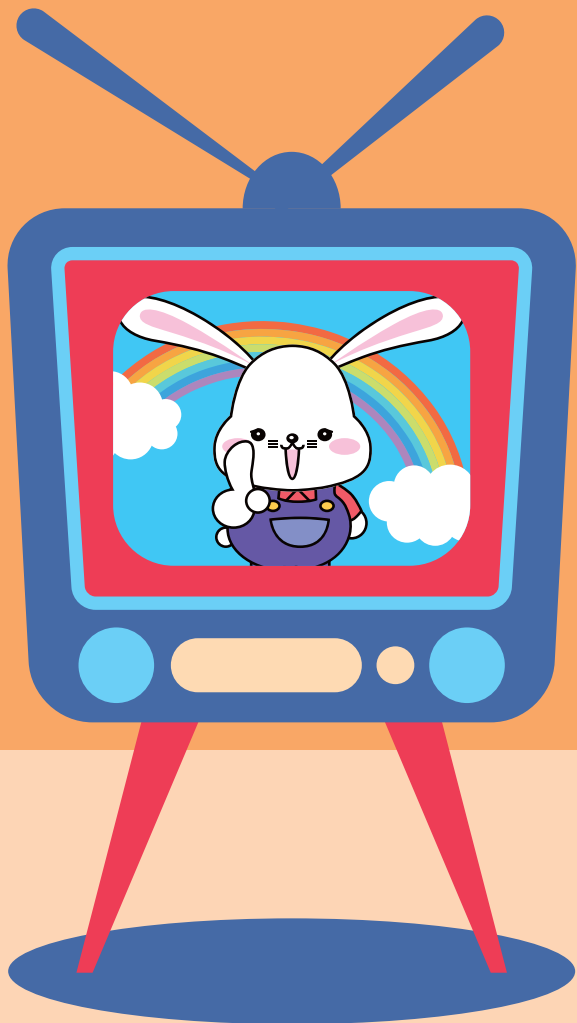


# ABC

会社案内

第93期  
事業のご報告

2019年4月1日～2020年3月31日



朝日放送グループホールディングス株式会社

証券コード: 9405

# 変化に対応しながら 進化を続け、 強力な創造集団として、 社会の発展に寄与する



平素より朝日放送グループに格別のご高配を賜り、厚く御礼申し上げます。

世界各地で新型コロナウイルスの感染拡大が続いている中、日本国内においても、2008年度に起きたリーマン・ショック時をはるかに超える社会的、経済的影響が想定されています。当社グループは、新型コロナウイルス感染拡大の収束に向け、真に役立つ正しい情報を絶えず発信することで、報道機関としての責務を果たし、社会に貢献していく所存です。

昨年、広告市場では急速に成長を続けてきたインターネット広告費がテレビメディア広告費を初めて上回りました。様々なデバイスの普及や5Gなどの通信環境の進化により、我々を取り巻く環境は、今後も大きく変化していきます。

こうした中、2019年度には、イベント運営やコンテンツ制作に関する3社をM&Aにより当社グループに迎えたほか、ジョイントベンチャーによる事業会社を新たに2社立ち上げました。また、アメリカの動画プラットフォームへの投資も行ったほか、コーポレートベンチャーキャピタルファンドによる投資等も含めて、約64億円の成長投資を行いました。

2020年度は、引き続き、厳しい財務状況の中ではありますが

が、既存事業の機能強化やコンテンツ開発の強化、新規事業開発の取り組みも積極的に進めていきます。

新型コロナウイルスの感染拡大は、収束までの道筋も簡単には見通せない状況です。収束後の社会活動に大きな影響を及ぼすことは、残念ながら避けられそうもありません。そうした中において当社グループは、地上波テレビ・ラジオ、CS放送などの放送事業を中核とするコンテンツ事業、そして、住宅展示場、ゴルフ、グランピングなどのライフスタイル事業、これらを「強力な創造集団」として、更なる企業価値の向上と社会への貢献に取り組んでまいります。

今後も朝日放送グループへのご理解、ご支援を賜りますよう、お願い申し上げます。そして、皆様のご健勝を心よりお祈り申し上げます。

2020年6月

朝日放送グループホールディングス株式会社  
代表取締役社長 沖中 進

## 2018▶2020 朝日放送グループ中期経営計画

## 「SUNRISE」

## 戦略目標

グループ連携の  
強化

コンテンツの  
創造と価値の  
最大化

成長投資と  
新規事業への  
挑戦

変化に対応する  
人材の育成

業務効率化と  
付加価値の  
高い働き方の  
実現

## プロセスタジオ株式会社との資本業務提携について

昨年12月に、東京でポスト・プロダクション事業などを手掛けるプロセスタジオ株式会社と資本業務提携契約を締結しました。

プロセスタジオは1979年の設立以来、アニメや外国映画の吹替音響制作、テレビ番組のポスト・プロダクション業務を手掛けていて、現在はハリウッド系メジャー映画やAmazon、Netflixといったインターネット動画配信コンテンツの吹替制作や、民放キー局のテレ

ビ番組の編集・MAなどの分野で幅広く活躍しています。

当社グループでは今後、プロセスタジオを東京でのコンテンツ制作の拠点のひとつとして位置づけ、ABCアニメーションやアイネックスをはじめとした当社グループ各社との協業を進め、国内における映像・音響の制作・編集事業の強化を目指します。



PROCEN STUDIO

## 株式会社ABC Glamp&Outdoorsの設立について

昨年10月、株式会社電通、株式会社Glamp、株式会社カプセルとともに、グランピングを中核として、ローカル遊休地などの地域共創・エリア開発を目的とした合併会社ABC Glamp&Outdoorsを設立しました。

グランピングとは、「グラマラス」と「キャンピング」を掛け合わせた造語で、自然の中でありながら、豪華な設備やサービスを利用して、快適に過ごすことができるアウトドア施設です。従来のキャンプとは違って、テントの設営や食事の準備などの手間がかからず、コアな

アウトドアファンだけではなく、初心者や子供連れの家族でも気軽に楽しめる点が人気を集めています。

日本の豊かな自然は、国内外から注目される観光資源である一方、既存の観光施設などを含めて十分に活用されていないのが現状です。ABC Glamp&Outdoorsは、当社グループや電通が持つメディア・広告・事業展開等のノウハウを活用して、生活者に新しいライフスタイルを提案するとともに、これらの観光資源に新たな社会的、経済的価値を生み出し、地域の活性化に貢献することを目指します。





朝日放送テレビ

下半期の世帯視聴率は、プライムで1位となり、3半期連続のトップを獲得しました。また当期の世帯視聴率ではプライム単独トップとなり、これは2013年度以来6年ぶりです。全日は3位、ゴールデンとプライム2は2位となりました。視聴者の方々に確かな情報をお届けし、信頼され親しまれる番組づくりを心掛けていきます。



ポットンと一軒家(日曜 7時58分～)

## 全国ネット番組 「ポットンと一軒家」が絶好調!!

日曜よる8時台「ポットンと一軒家」が当期平均視聴率で19.2%を記録しました! 日曜よるの定番番組として非常に高い支持を得ています。火曜よる8時「名医とつながる!たけしの家庭の医学」は当期平均視聴率で8.3%でした。健康番組の草分け的存在の当番組は、2004年4月に「最終警告!たけしの本当は怖い家庭の医学」としてスタートし、時代に合わせリニューアルをしながら16年間放送してきましたが、2020年3月をもってレギュラー番組を終了し、同枠で、新番組「これって私だけ?」をスタートさせます。ネット検索だけで何でも調べられる時代だからこそ、実際に「見てみたい!」モノを、足を使って探しだすというバラエティ番組です。

## 「M-1グランプリ」「格付けチェック!」とも 25%超で圧倒的首位キープ!

12月22日放送「M-1グランプリ2019」が26.7%を獲得し、当期における関西全局のバラエティ番組でトップとなりました。また、元日の恒例番組「芸能人格付けチェック! 2020お正月スペシャル」は25.6%の歴代最高視聴率で、関西地区における正月三が日の番組視聴率で8年連続1位となりました!



芸能人格付けチェック!  
2020お正月スペシャル  
(1月1日 放送)



M-1グランプリ2019(12月22日 放送)



相席食堂

相席食堂(2019年4月から、火曜 よる11時17分～)

## 「相席食堂」がますます話題に!

人気お笑いコンビ千鳥がMCを務める「相席食堂」は、2018年4月に日曜深夜で放送を開始し、2019年4月より深夜バラエティ枠「ナイトinナイト」(平日よる11時17分)の火曜日に移行・拡大しました。個性あふれる“相席旅”が好評で、SNS企画なども奏功し、番組の認知度が大きく向上しました。見逃し配信などでも非常に多く視聴されています。今後も新しい仕掛けを行い、ますますパワーアップしていきます。



コンテンツ戦略部は総合編成局の下で地上波にとどまらないコンテンツの出口戦略を立案・実施しています。ABCテレビが誇る膨大な番組をコンテンツ展開するだけでなく、時にはオリジナル番組を制作し、とりわけ拡大が著しい動画配信市場においてマネタイズに取り組んでいます。



「M-1グランプリ2019」のVR配信で最前列の客席から見た映像



「芸能人格付けチェック!」(テレビを見ながら)スマホでA・Bチェックに参加できる!

「M-1グランプリ2019」においては準決勝のライブビューイングや決勝戦のVR配信を、「ABCお笑いグランプリ」では初のライブ配信を「GYAO!」で行い、「芸能人格付けチェック!」では視聴者がテレビを見ながらスマホでチェックを楽しめるサービスを行うなど、いずれも好評を得ただけでなく、新規のマネタイズに繋がっています。また「TVer」等の見逃し配信では、「ナイトinナイト」をはじめ、「上沼恵美子のおしゃべりクッキング」などを配信。中でも千鳥がMCの「相席食堂」は「TVer」の全国総合ランキングで1位を獲得するほどのコンテンツに成長、さらに日曜深夜のドラマ「この男は人生最大の過ちです」は、ローカルドラマとしては異例の再生数を獲得するなど、コンテンツの新たな露出先と広告収入の獲得を図っています。

朝日新聞社と共同運営している高校野球総合オンラインサービス「バーチャル高校野球」については、101回大会の49地区の地方大会の決勝戦、甲子園の本大会など合計950試合近くをライブ配信、さらにオリジナル番組を制作、ライブ配信し、ユーザーから高い支持を受けています。

また“部活動を応援する”というコンセプトのYouTubeチャンネル「#部活ONE!」[ブカピ]は、チャンネル登録者数合計が23万人を超え(2020年4月現在)、未開拓の若い世代に向けての動画事業マネタイズが軌道に乗ってきました。テレビとネットが連動するシナジー効果の最大化で、新しい媒体価値を開拓していきます。



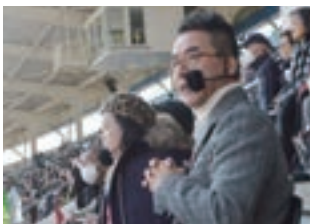
「ブカピ」  
応援マネージャー・現役  
女子高校生モデル「莉子」



ラジオ

## ラグビーSDGsマッチに 制作協力

2月2日に神戸・ユニバー記念競技場で行われたラグビートップリーグのSDGs観戦イベントに、番組で募集した視覚障害を持つリスナーを招待、伊藤史隆アナの実況中継を専用の音声レシーバーで聴きながら、ゲームを観戦してもらいました。



## 「今こそ、家族とABCラジオ」 キャンペーン

新型コロナウイルスによる一斉休校を受け、急きょ3月2日から「今こそ、家族とABCラジオ」キャンペーンをスタート、番組ではクイズなど子供が参加する企画を展開しました。3月22日には特別番組「ラジオで卒業式」を生放送し、卒業生の門出を祝福しました。



朝日放送ラジオ

# ABCフロンティアホールディングスグループ

「ABCアニメーション」は、深夜アニメ関連作品の映画が好調でした。上期に好結果を残した2作品に続き、昨年9月に封切りした映画「ヴァイオレット・エヴァーガーデン 外伝」は興行での想定収入を大きく上回る結果となりました。深夜アニメ関連作品は海外販売やDVD販売などの二次利用でも堅調に売上を伸ばしています。

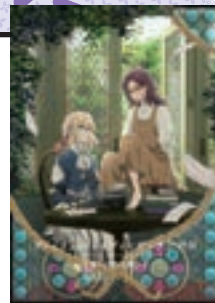
「ABCインターナショナル」は、海外番販が堅調に推移。ABCテレビが制作したドラマコンテンツもアジアなどでの売上に貢献しました。また、ホテルチェーンの客室にある受像機にスポンサー広告を届けるサービス「おもチャンネル」事業にも本格的に着手し、広告枠セールスの営業活動を進めています。



©ABCライツビジネス  
「サウナーマン」

「ABCライツビジネス」は、好調な国内配信事業などで売上を伸ばしたほか、オリジナルコンテンツ「サウナーマン」を制作。配信事業やDVDなどでのあらたな収益モデルを作っています。

「ABCフロンティアホールディングス」は前述の3社の経営指導、シェアードサービス、コンテンツの二次利用に欠かせない権利処理業務の効率化などを進めつつ、ABCテレビの番組の見逃し配信の実務も担っています。



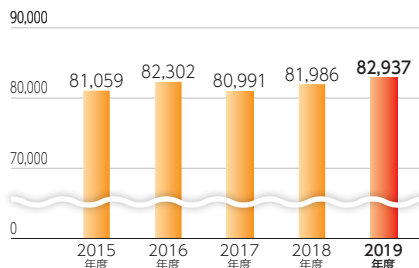
©K.K.V

映画「ヴァイオレット・エヴァーガーデン 外伝」

## ■ 財務ハイライト

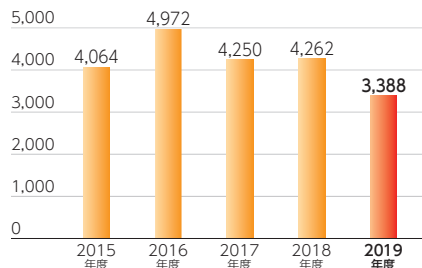
### 売上高

(百万円)



### 営業利益

(百万円)



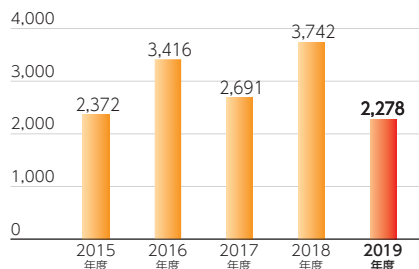
### 経常利益

(百万円)



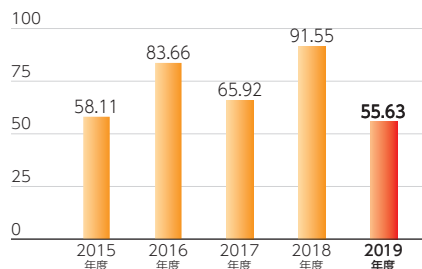
### 親会社株主に帰属する当期純利益

(百万円)



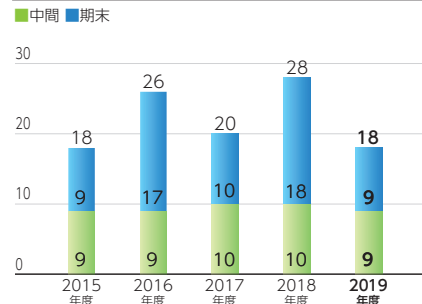
### 一株当たり当期純利益

(円)



### 配当

(円)



会社の概況

会社名	朝日放送グループ ホールディングス株式会社 Asahi Broadcasting Group Holdings Corporation
創立	1951年3月15日
資本金	52億9,980万円
事業内容	認定放送持株会社
所在地	〒553-8503 大阪市福島区福島一丁目 1番30号 Tel.(06)6458-5321(代表)



朝日放送グループホールディングス

役員 (2020年6月23日現在)

代表取締役社長	沖中 進
代表取締役副社長	山本 晋也
取締役常務執行役員	千原 邦義
取締役執行役員	井上 隆史
取締役執行役員	小倉 一彦
常務執行役員	安田 卓生
執行役員	小濱 直人
執行役員	今村 俊昭
社外取締役	尾崎 裕
社外取締役	亀山 慶二
社外取締役	中村 史郎
取締役 (常勤監査等委員)	田中 夏人
取締役 (常勤監査等委員)	中村 博信
社外取締役 (監査等委員)	米田 道生
社外取締役 (監査等委員)	黒田 章裕
社外取締役 (監査等委員)	藤岡 実佐子

グループ会社一覧 (2020年3月31日現在)

	朝日放送テレビ(株) テレビ放送事業
	朝日放送ラジオ(株) ラジオ放送事業
	(株)スカイA CS放送事業
	(株)イー・ビー・シーメディアコム 通信販売業務、ラジオ番組制作、音源・楽曲制作、代理店業務
	(株)イー・ビー・シーリブラ テレビ番組企画・制作、映像の保存・管理
	(株)ABCフロンティアホールディングス (株)ABCアニメーション、 (株)ABCインターナショナル、 (株)ABCライツビジネスの経営管理、ライツ管理、 音楽出版、新規事業開発
	(株)ABCアニメーション アニメコンテンツの企画・製作、 海外販売、物販など
	(株)ABCインターナショナル 番組販売、フォーマット販売など 海外に関連する収益事業
	(株)ABCライツビジネス パッケージ販売、物販事業、 ライセンス事業、キャラクター事業
	(株)デジアサ デジタルコンテンツ制作、字幕制作
	(株)アイネックス 総合技術プロダクション
	(株)マッシュ イベント企画・制作、プロモーション
	(株)ディー・エル・イー ファスト・エンターテインメント事業
	ちゅらっぶず(株) ゲームコンテンツ企画・開発・運営
	プロセススタジオ(株) ポスト・プロダクション、音響制作
	イー・ビー・シー開発(株) 住宅展示場の企画・運営、ハウジング・デザイン・センターの 企画・運営、保険代理業、広告代理業、不動産事業
	(株)ABCゴルフ倶楽部 ゴルフ場運営
	ABCドリームベンチャーズ(株) コーポレート・ベンチャー・キャピタルの運営
	ABC HORIZON PTE. LTD. (本社:シンガポール) 海外での新規事業開発及びビジネス調査・サポート
	(株)イー・ビー・シー興産 警備保安業務、施設管理業務
	(株)ABC Glamp&Outdoors グランピングを中核とした地域共創・ エリア開発プロデュース

## 株式の概況

(2020年3月31日現在)

発行可能株式総数	144,000,000株
発行済株式総数	41,833,000株
株主数	28,185名

## 大株主

株主名	所有株式数	持株比率
株式会社朝日新聞社	6,224,900株	15.2%
株式会社テレビ朝日ホールディングス	3,877,600株	9.5%
公益財団法人雪香美術館	2,930,000株	7.1%
学校法人帝京大学	1,571,000株	3.8%
朝日新聞信用組合	1,500,000株	3.7%
大阪瓦斯株式会社	1,065,000株	2.6%
日本生命保険相互会社	1,005,200株	2.5%
日本マスタートラスト信託銀行株式会社(信託口)	967,000株	2.4%
近鉄バス株式会社	800,000株	2.0%
株式会社竹中工務店	776,600株	1.9%

(注)当社は、自己株式850,078株を保有しておりますが、上記大株主から除いております。また、持株比率は、自己株式を控除して計算しております。

## 株主優待

**対象** 100株以上保有の株主様  
(3月末、9月末現在に株主名簿記載)

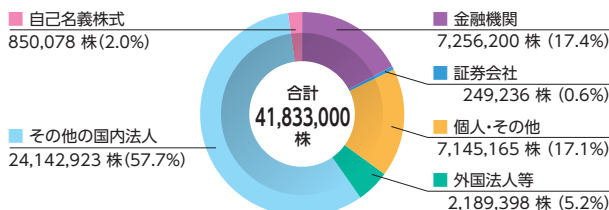
**内容** 番組特製500円分  
QUOカード  
年2回発送  
(合計1,000円分)



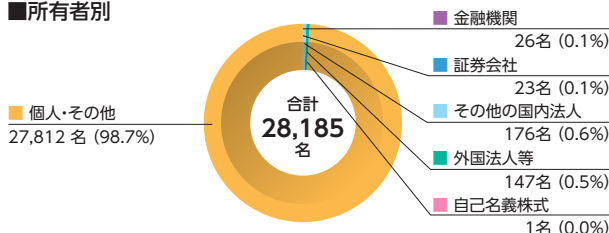
## 株式分布状況

(2020年3月31日現在)

### 所有者株数別



### 所有者別



## 株主メモ

事業年度	毎年4月1日から翌年3月31日まで
定時株主総会	毎年6月開催
基準日	定時株主総会 毎年3月31日 期末配当金 毎年3月31日 中間配当金 毎年9月30日
株主名簿管理人および特別口座の口座管理機関	東京都千代田区丸の内一丁目4番1号 三井住友信託銀行株式会社
株主名簿管理人事務取扱場所	大阪市中央区北浜四丁目5番33号 三井住友信託銀行株式会社 証券代行部
(郵便物送付先)	〒168-0063 東京都杉並区和泉二丁目8番4号 三井住友信託銀行株式会社 証券代行部
(電話照会先)	0120-782-031
(ホームページURL)	<a href="https://www.smtb.jp/personal/agency/index.html">https://www.smtb.jp/personal/agency/index.html</a>
上場証券取引所	東京証券取引所 市場第一部
証券コード	9405
公告の方法	当社のホームページに掲載する。 ( <a href="https://corp.asahi.co.jp">https://corp.asahi.co.jp</a> )