

# ABC

会社案内

第91期  
事業のご報告

2017年4月1日～2018年3月31日

スカイ

ABC テレビ

ABC DREAM VENTURES

1-NEX+

ABC HORIZON

ABC ラジオ

abcd

ABC

digibsa

amc

ABCゴルフ倶楽部

ABC 興産

ABC FRONTIER

ABC RIGHTS

ABC International

ABC LIBRA

ABC animation



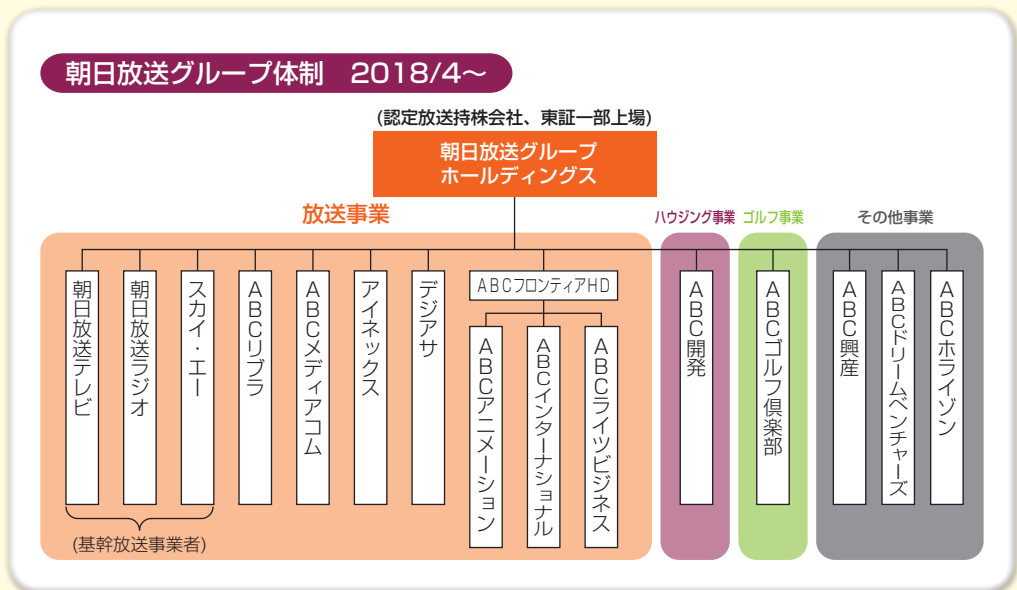
# 2018年4月1日、「朝日放送」は 「朝日放送グループホールディングス」に 生まれ変わりました

当社は、2018年4月1日をもって総務省の認定を受けて認定放送持株会社となり、商号を「朝日放送グループホールディングス株式会社」に変更いたしました。また、会社分割による事業承継で「朝日放送テレビ株式会社」と、「朝日放送ラジオ株式会社」が事業を開始いたしました。

当社は、67年前の1951年3月15日に朝日放送株式会社として設立、ラジオ放送から事業をスタートしました。ラジオ・テレビの放送事業を中核として企業グループを構成し、社会や文化をリードして地域社会や国民生活の安心と豊かさの向上に貢献することで、全てのステークホルダーからの期待に応えるべく、

邁進してまいりました。

激動期にある現在のメディア環境は、朝日放送グループがこれまでに蓄積してきたコンテンツ力の強みを発揮できる好機です。グループ全体の競争力を一層強化することで、グループ全体としての成長、価値向上に貢献してまいります。



## 【認定放送持株会社とは?】

2008年4月に施行された改正放送法によって認められた制度で、地上放送局、BS局、110度CS局の100%子会社化が認められています。

# 社長メッセージ

Message from the President



朝日放送グループホールディングス株式会社

代表取締役社長 **沖中 進**

2018 ▶ 2020

朝日放送グループ中期経営計画  
[SUNRISE]戦略目標

グループ連携の強化

コンテンツの創造と価値の最大化

成長投資と新規事業への挑戦

変化に対応する人材の育成

業務効率化と付加価値の高い働き方の実現

朝日放送グループホールディングス株式会社の代表取締役社長に就任いたしました沖中進です。

ラジオ放送開始以来、当社グループをけん引してきた放送事業ですが、大きな挫折を経験することなく、ラジオからテレビと大きく成長を続けてきました。ただこの長い春はご周知のとおり厳しい季節へと移ろいつつあります。長かった分だけ、意識改革は容易ではありません。放送業界における熾烈な競争を勝ち抜くには、長く親しんだビジネスモデルを見直し、総合コンテンツ事業グループとして、変化の激しいメディア環境にスピーディに適應することが絶対条件となります。

当社グループは、認定放送持株会社体制に生まれ変わりました。

**「変化に対応しながら進化を続け、強力な創造集団として、社会の発展に寄与する」**

この朝日放送グループ経営理念を永続的に実行していくための、大きな変化です。

ホールディングス化のメリットは、テレビ・ラジオを中心としたグループ16社が、対等な立場で連携し、迅速かつダイナミックな経営を展開することです。各社それぞれの特長を活かした新たなコンテンツを創出し、総合力で価値を高めていく体制を目指してまいります。その指針として、ホールディングス体制下で初の**中期経営計画**、[SUNRISE]をスタートさせました。この中期経営計画の目標を実現するため、グループ全体の意識改革を弛まず進めていきます。

今後当社グループが目指す「100年企業」は決してたやすい目標ではありません。価値の高いコンテンツ創出を原動力に、メディア環境に適應し、株主の皆様のご期待に末永く応えていくため、変化を恐れずチャレンジを続けてまいります。

生まれ変わった朝日放送グループへのご指導、ご鞭撻を賜りますよう、お願い申し上げます。

# 2018-2020 朝日放送グループ中期経営計画 「SUNRISE」

グループ成長ビジョン「連結売上高1,000億円、経常利益率8.0%」を目指し成長する当社グループの中期的な成長戦略を示すものとして、中期経営計画「SUNRISE」を策定いたしました。

## 「SUNRISE」経営目標

2020年度

連結  
売上高 **890** 億円

経常利益 **60** 億円

を必達する

グループ成長ビジョン  
達成のための成長投資

投資枠 **200** 億円

を行う

配当性向は

**30**%以上

とする

ROEの改善に努める

連結売上高の**3**%以上の  
海外事業を目指す

「SUNRISE」では、「放送関連の強化」、「ハウジング関連の強化」、「成長のための積極的な投資」を重点テーマとし、経営目標の達成に取り組んでまいります。

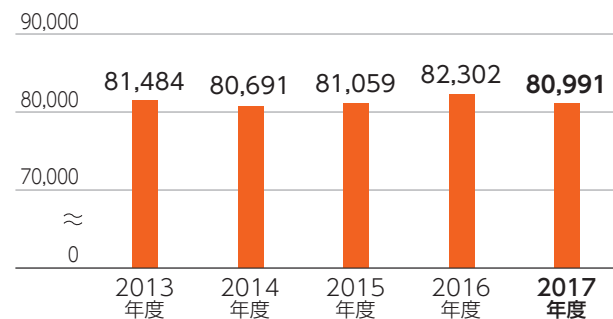
## 「SUNRISE」重点テーマ

1. 視聴率トップの奪還、地上波を中心とした放送収入の拡大、通販・アニメを中心としたコンテンツ収入の拡大による放送関連の強化は最重点領域です。そのためには制作費への投資は積極的に行いますが、業務効率化等でのコストコントロールもより一層進めます。
2. ハウジング関連をグループの成長の柱のひとつとし、重点的に強化します。
3. 放送事業を強化・補完する事業、グループ企業とのシナジーを生む事業、新たな収益の柱となる事業に積極的な投資を行い、グループ成長を強化します。

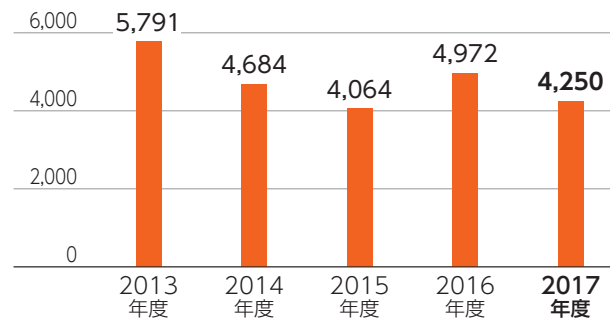
# 財務ハイライト

	2013年度	2014年度	2015年度	2016年度	2017年度
売上高	814億84百万円	806億91百万円	810億59百万円	823億2百万円	809億91百万円
営業利益	57億91百万円	46億84百万円	40億64百万円	49億72百万円	42億50百万円
経常利益	60億25百万円	48億30百万円	44億7百万円	52億61百万円	45億39百万円
親会社株主に帰属する当期純利益	32億54百万円	22億3百万円	23億72百万円	34億16百万円	26億91百万円
1株当たり当期純利益	79.70円	53.95円	58.11円	83.66円	65.92円
総資産	978億33百万円	1,031億16百万円	995億96百万円	1,019億79百万円	1,026億80百万円
純資産	625億58百万円	587億9百万円	577億13百万円	612億74百万円	633億63百万円
1株当たり純資産	1,435.60円	1,335.91円	1,304.70円	1,389.70円	1,509.06円

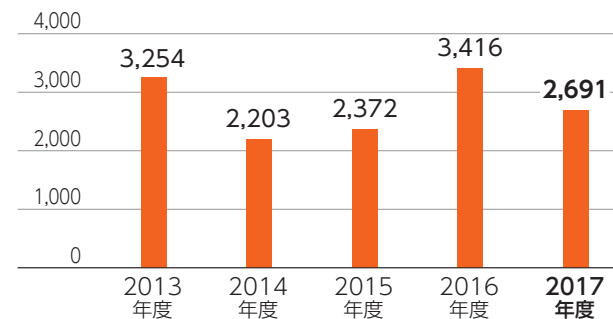
売上高 (百万円)



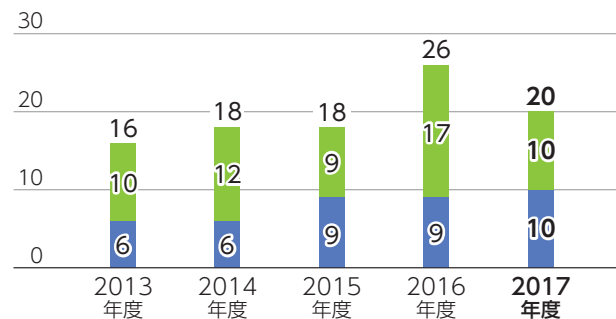
営業利益 (百万円)



親会社株主に帰属する当期純利益 (百万円)



配当 (円)







当期の世帯視聴率は、全日、ゴールデン、プライムが4年連続の2位。プライム2は16年連続トップでした。今後も、信頼され愛される番組づくりを心がけ、全日、ゴールデン、プライムでも1位獲得を目指します。

## 「M-1グランプリ」と「格付けチェック」 20%超で圧倒的首位!

放送時間を拡大した復活3年目の「M-1グランプリ2017」は24.0%と、復活後最高の視聴率となりました。元日恒例の「芸能人格付けチェック!2018お正月スペシャル」も23.8%と、6年連続で正月三が日の全番組中トップとなりました。

レギュラーの全国ネット番組では、火曜ゴールデン帯の「名医とつながる!たけしの家庭の医学」が平均視聴率10.3%、「世界の村で発見!こんなところに日本人」が13.0%と堅調です。



M-1グランプリ2017  
(12月3日 放送)



芸能人格付けチェック!2018お正月スペシャル  
(1月1日 放送)

## 自社制作のローカル番組、放送エリアが拡大

ローカル番組も好調で、朝の看板番組「おはよう朝日です」は12年連続で、同時間帯視聴率トップをキープしています。土曜午前の「教えて!ニュースライブ 正義のミカタ」は、昨年東海・北陸地区に放送エリアを拡大、4月からは九州朝日放送でも放送がスタートしました。

さらに、日曜夜11時台に、人気上昇中のお笑いコンビ「千鳥」がMCを務めるバラエティ番組「相席食堂」と、人気アニメ「プリキュア」シリーズとコラボしたドラマ「声ガール!」がスタート。両番組とも見逃し配信を実施して、若年層を含めた視聴層の拡大を図ります。



相席食堂

相席食堂  
(日曜 午後11時10分～)



声ガール! (日曜 午後11時35分～)

ドラマ

## //////////////////// 高校野球100回記念大会、番組で盛り上げ //////////////////////

“嵐・相葉雅紀”が『熱闘!高校野球100回スペシャルナビゲーター』に就任、今年100回目の節目を迎える夏の高校野球を盛り上げていきます。毎年放送の「高校野球中継」「熱闘甲子園」に加え、高校球児の暑い夏をミニ番組で紹介します。



第91期 事業のご報告



ラジオ  
Radio

12月の関西圏ラジオ個人聴取率の調査（男女12～74歳）において、ABCラジオは週平均・平日平均・平日ゴールデンタイム平均で3位でした。

## //////////////////// 「おはパン」40周年 公開生放送に8千人 //////////////////////

40周年を迎えた朝の看板番組「おはようパーソナリティ道上洋三です」では、情報誌「関西ウォーカー」とコラボした「おはパンWalker」を発売しました。10月の体育の日には吹田サッカースタジアムで大規模な公開生放送を実施、早朝の生放送にもかかわらず、およそ8,000人のリスナーが来場しました。



公開放送（10月）

## //////////////////// 大型イベントを 続々開催 //////////////////////

毎年恒例の大型イベント、「ABCラジオまつり2017」（11月）にはおよそ4万9千人が、「ABCラジオスプリングフェスタ2018」（3月）にはおよそ4万人が詰めかけました。また、116回目となる「上方落語をきく会」を1月に開き、8時間半におよぶ生中継を実施しました。



## イベント & コンテンツ

Event & Contents

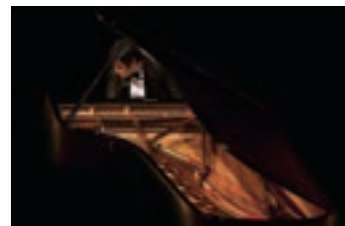
### ////// 辻井伸行さん演奏会、全公演完売 ////

デビュー10周年を迎えたピアニスト辻井伸行さんの公演が好調です。昨年秋の名門ロンドン・フィルとの共演をはじめ、名画の映像などをバックに演奏する「音楽と絵画コンサート」、

デビュー10周年記念リサイタルなど、純粋なクラシック演奏会に留まらず新機軸の企画への挑戦

を続ける辻井さんの演奏会は、全公演完売となりました。

数千匹の金魚を、斬新な水槽とライティングで魅せる「アートアクアリウム」は、今期は大政奉還150周年に沸く京都・元離宮二条城に舞台を移し、およそ20万人の動員を記録。安定した人気を博しています。



辻井伸行 ©Yuji Hori



「アートアクアリウム」



## ハウジング事業

Housing

### ////// “川崎市”と“西宮市”に 展示場オープン! ////

日本で初めて住宅展示場を開設した「ABCハウジング」は現在、近畿圏最大級の大阪「千里住宅公園」をはじめとして近畿圏で16会場を、また首都圏でも、首都圏最大級の東京「ハウジングワールド立川」など9会場を運営するまでに成長しました。

昨年4月に神奈川県川崎市にオープンした「ABCハウジング新・川崎住宅公園」には、都市部で人気の4階建て住宅や多世帯向け住宅などをラインナップ。また今年4月には、兵庫県西宮市に「ABCハウジング西宮・酒蔵通り住宅公園」がオープンしました。

多様化する暮らしのニーズに応える住宅展示場として、住まいや暮らしのスタイルを提案してまいります。



「ABCハウジング新・川崎住宅公園」





## 株主懇談会

## 「ABCファン株主の集い」を開催しました

株主の皆様への感謝の気持ちと、当社グループのファンになっていただきたい、との願いを込めて、2018年2月20日(火)・22日(木)に、大阪と東京で、「ABCファン株主の集い」を株主優待の一環として開催いたしました。

株主様の応募の中から、大阪で500名、東京で400名をご招待しました。

午前10時



## 「集い」スタート

司会は、朝の情報番組「おはようコールABC」の横山アナと斎藤アナが担当。

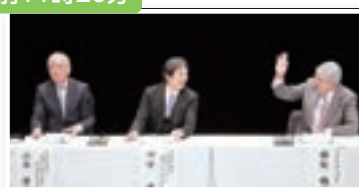
午前10時24分



## 「朝だ!生です旅サラダ 特別編」の上映

集いのために制作した、土曜朝の旅番組「朝だ!生です旅サラダ」の株主様向け特別編を上映。

午前11時20分



## 「新社長と会長による 質疑応答」

沖中HD社社長・山本テレビ社社長・協阪HD社会長が、株主様からの質問にお答えしました。

## 大阪・午前の部

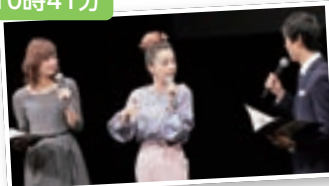
午前10時11分



## 「HD社社長とTV社社長の講演」

沖中HD社社長が“グループの中期経営計画”について、山本テレビ社社長が“テレビ社の戦略”について講演。

午前10時41分



## 「スペシャルゲストによるトークショー」

“旅サラダ”の出演者・三船美佳さんが、番組のウラ話や父・敏郎さんの話を披露。

午前11時39分



## 「集い」終了

細やかなお土産とともに、「エビシー」が株主の皆様をお見送り。

# 会社案内

## 会社の概況 (2018年4月1日現在)



会社名 朝日放送グループ  
ホールディングス株式会社

Asahi Broadcasting  
Group Holdings  
Corporation

創立 1951年3月15日

資本金 52億9,980万円

事業内容 認定放送持株会社

所在地 〒553-8503  
大阪市福島区福島一丁目  
1番30号  
Tel.(06)6458-5321(代表)



## 役員 (2018年6月21日現在)

代表取締役社長 沖中 進

代表取締役副社長 山本 晋也

取締役会長 脇阪 聡史

常務取締役 緒方 謙

常務取締役 米川 栄二

取締役 安田 卓生

取締役 角田 正人

社外取締役 尾崎 裕

社外取締役 角南 源五

社外取締役 藤井 龍也

取締役 (常勤監査等委員) 菅野 公一郎

取締役 (常勤監査等委員) 小倉 一彦

社外取締役 (監査等委員) 加藤 好文

社外取締役 (監査等委員) 米田 道生

社外取締役 (監査等委員) 黒田 章裕

## グループ会社一覧 (2018年4月1日現在)



朝日放送テレビ(株)  
テレビ放送事業



朝日放送ラジオ(株)  
ラジオ放送事業



(株)スカイ・エー  
CS放送事業



(株)イー・ビー・シーメディアコム  
通信販売業務、ラジオ番組制作、音楽出版



(株)イー・ビー・シーリブラ  
TV番組企画・制作、映像の保存・管理



(株)ABCフロンティアホールディングス  
(株)ABCアニメーション、  
(株)ABCインターナショナル、  
(株)ABCライツビジネス  
の経営管理、ライツ管理、新規事業開発



(株)ABCアニメーション  
アニメコンテンツの企画・製作、  
ビデオグラム販売、海外販売、物販など



(株)ABCインターナショナル  
番組販売、フォーマット販売など  
海外に関連する収益事業



(株)ABCライツビジネス  
パッケージ販売、物販事業、  
ライセンス事業、キャラクター事業



(株)Dジアサ  
デジタルコンテンツ制作、字幕制作



(株)アイネックス  
制作技術、ポストプロダクション

## 株式データ

### 株式の概況 (2018年3月31日現在)

発行可能株式総数	144,000,000株
発行済株式総数	41,833,000株
株主数	23,640名
大株主	

株主名	所有株式数	持株比率
株式会社朝日新聞社	6,224,900 株	15.24 %
株式会社テレビ朝日ホールディングス	3,877,600	9.50
公益財団法人香雪美術館	2,930,000	7.17
学校法人帝京大学	1,554,000	3.81
朝日新聞信用組合	1,500,000	3.67
大阪瓦斯株式会社	1,065,000	2.61
日本生命保険相互会社	1,005,200	2.46
近鉄バス株式会社	800,000	1.96
株式会社竹中工務店	776,600	1.90
株式会社りそな銀行	763,500	1.87

(注) 当社は、自己株式996,088株を保有しておりますが、上記大株主から除いております。また、持株比率は、自己株式を控除して計算しております。



**イー・ビー・シー開発(株)**  
総合住宅展示場運営、HDC運営、  
保険代理店業、広告代理店業



**(株)ABCゴルフ倶楽部**  
ゴルフ場運営



**ABCドリームベンチャーズ(株)**  
コーポレート・ベンチャー・  
キャピタルの運営



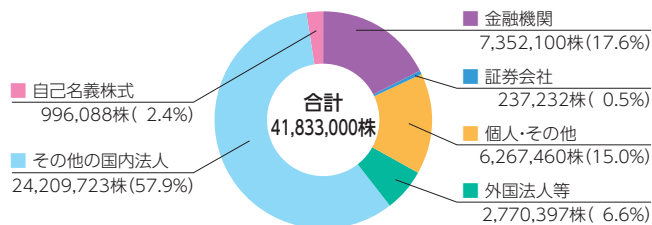
**ABC HORIZON PTE. LTD.**  
(本社:シンガポール)  
海外でのビジネス調査、  
新規事業開発及びビジネスサポート



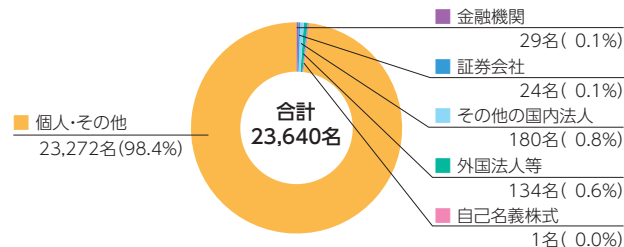
**(株)イー・ビー・シー興産**  
警備保安業務、施設管理業務

### 株式分布状況 (2018年3月31日現在)

#### 〈所有者株数別〉



#### 〈所有者別〉



## 株主メモ

事業年度 毎年4月1日から翌年3月31日まで

定時株主総会 毎年6月開催

基準日 定時株主総会 毎年3月31日  
期末配当金 毎年3月31日  
中間配当金 毎年9月30日

株主名簿管理人および  
特別口座の口座管理機関 東京都千代田区丸の内一丁目4番1号  
三井住友信託銀行株式会社

株主名簿管理人  
事務取扱場所 大阪市中央区北浜四丁目5番33号  
三井住友信託銀行株式会社 証券代行部

(郵便物送付先) 〒168-0063 東京都杉並区和泉二丁目8番4号  
三井住友信託銀行株式会社 証券代行部

(電話照会先) 0120-782-031

(ホームページURL) <http://www.smtb.jp/personal/agency/index.html>

上場証券取引所 東京証券取引所 市場第一部

証券コード 9405

公告の方法 当社のホームページに掲載する。  
(<https://corp.asahi.co.jp>)

## 株主優待



対象

100株以上保有の株主様(3月末、9月末現在に株主名簿記載)

内容

番組特製500円分QUOカード 年2回発送(合計1,000円分)

## マイナンバーに関するお知らせ

市区町村から通知されたマイナンバーは、株式の税務関係のお手続きが必要となります。このため、株主様から株式をお預けの証券会社などへ、マイナンバーをお届出いただく必要がございます。

### 【株式関係業務におけるマイナンバーの利用】

法令に定められたとおり、税務署へ提出する支払調書には、株主様のマイナンバーの記載が必要になります。

主な支払調書

- 配当金に関する支払調書
- 単元未満株式の買取請求など株式の譲渡取引に関する支払調書

【マイナンバーのお届けに関するお問い合わせ先】

- 証券会社にて株式をお預けの株主様  
株式をお預けの証券会社までお問い合わせください。
- 証券会社にて株式をお預けでない株主様  
下記フリーダイヤルまでお問い合わせください。  
三井住友信託銀行株式会社 証券代行部 ☎0120-782-031

