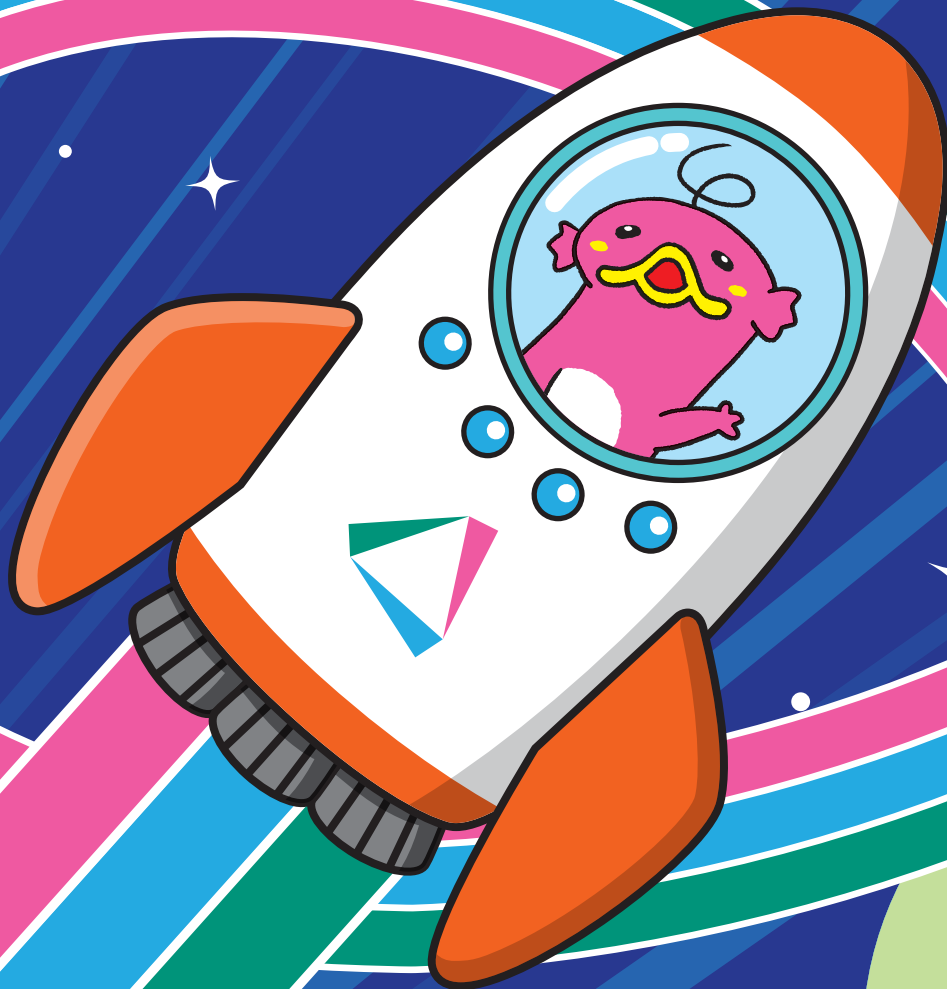


# ABC

会社案内

第90期  
中間事業のご報告

平成28年4月1日～平成28年9月30日



朝日放送株式会社

証券コード：9405

# 社長メッセージ

Message from the President



代表取締役社長

阿部 聡史

## 2015 ▶ 2017の「戦略目標」

- 1 グループ一丸となって  
視聴率トップ、聴取率トップ、  
売上げトップを確固たるものにする。
- 2 メディア環境の変化に対応し、  
コンテンツ制作を充実させる。
- 3 ABCグループ・ファンのさらなる  
拡大を図る。
- 4 グループ全体最適の業務配置と  
人材配置を行う。
- 5 新規事業に果敢にチャレンジし、  
海外戦略を強化する。

皆様には、平素より格別のご高配を賜り、厚く御礼申し上げます。

為替や株価において先行き不透明感がある日本経済ですが、広告業界ではテレビスポット広告が好調に推移しています。そのため、2016年度第2四半期の当社グループ業績は、主力の放送事業を筆頭に、概ね見込みどおり順調に推移しました。

当上半期は、リオオリンピックや広島カープ25年ぶりの優勝など、なにかとスポーツが話題の中心となりました。8月の高校野球では、激戦が続く甲子園球場に83万人を超える観客が訪れ、底堅い人気を見せました。当社は今大会でも4K中継を実施し、新時代のスポーツ中継の可能性を実証して、好評を得ました。

一方、大きな被害を出した4月の熊本地震では、震度7の揺れを生放送したニュースの映像が、リアルな地震の怖さを全国に伝えました。

スポーツ中継やニュースを通じて、多くの方々が、リアルタイムの「感動」や「衝撃」を伝える、テレビやラジオの力をあらためて感じられたのではないのでしょうか。

11月11日に放送開始から65周年を迎えた当社は、これからも、2018年の全国高校野球選手権第100回記念大会、2020年の東京オリンピックなどで、ライブの感動を皆様にお届けできるよう、成長・努力を続けてまいります。

また、視聴率・聴取率争いをしっかりと勝ち抜き、放送外事業でもさらに工夫と努力を重ね、景気に左右されず、確実に前進できるグループ基盤を固めてまいります。

創立70周年へ向かい、さらに「夢と感動」「人々に役立つ情報」を発信する集団として、朝日放送グループは皆様のご期待と信頼に応えるよう、全力で取り組んでまいります。

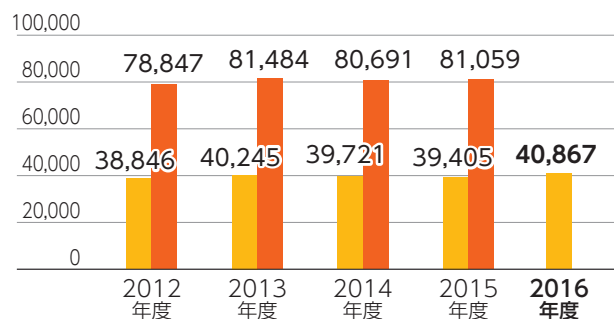
これからも変わらぬご指導、ご鞭撻を賜りますようお願い申し上げます。

2016年12月

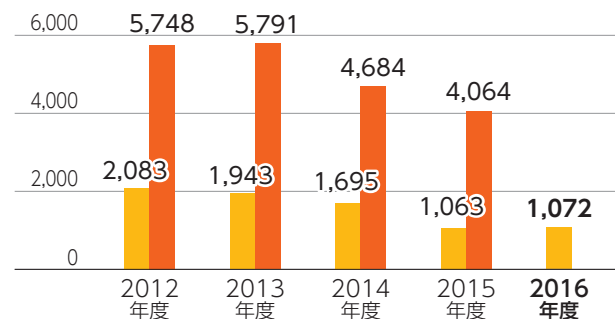
# 財務ハイライト

	2012年度	2013年度	2014年度	2015年度	2016年度中間期
売上高	788億47百万円	814億84百万円	806億91百万円	810億59百万円	408億67百万円
営業利益	57億48百万円	57億91百万円	46億84百万円	40億64百万円	10億72百万円
経常利益	58億20百万円	60億25百万円	48億30百万円	44億7百万円	12億60百万円
親会社株主に帰属する当期・四半期純利益	27億74百万円	32億54百万円	22億3百万円	23億72百万円	8億83百万円
1株当たり当期・四半期純利益	67.63円	79.70円	53.95円	58.11円	21.63円
総資産	939億86百万円	978億33百万円	1,031億16百万円	995億96百万円	983億83百万円
純資産	601億45百万円	625億58百万円	587億9百万円	577億13百万円	580億76百万円
1株当たり純資産	1,383.45円	1,435.60円	1,335.91円	1,304.70円	1,312.74円

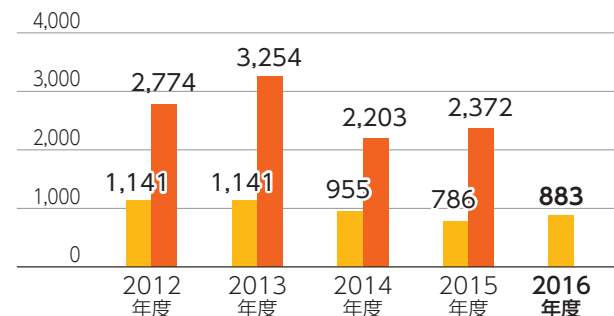
売上高 (百万円) ■ 中間期 ■ 通期



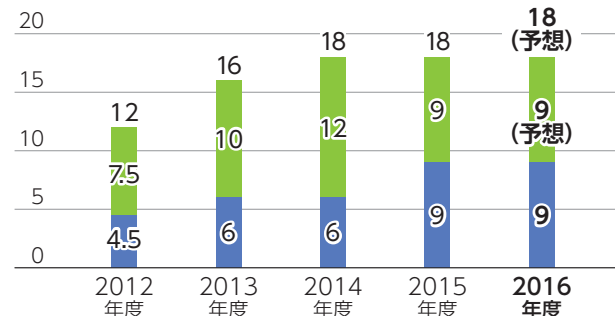
営業利益 (百万円) ■ 中間期 ■ 通期



親会社株主に帰属する  
当期(四半期)純利益 (百万円) ■ 中間期 ■ 通期



配当 (円) ■ 中間 ■ 期末



# “1.8兆円超” 拡大続ける アニメ産業市場に打って出る!



スピード感を持った事業展開を可能にするため今年7月、放送関連事業を、中間持株会社の「ABCフロンティアホールディングス」と、「ABCアニメーション」「ABCインターナショナル」「ABCライツビジネス」の合計4社に分社化しました。このうち「ABCアニメーション」の西出社長に話を聞きました。



(株)ABCアニメーション  
西出将之 社長

日本のアニメ産業市場は6年連続で拡大を続け、市場規模1兆8,000億円を超えました。その市場に打って出るため、(株)ABCアニメーションが朝日放送東京支社内に誕生しました。

事業のひとつ目の柱は、今年13年目を迎えた「プリキュアシリーズ」です。現在放送中の「魔法つかいプリキュア!」は、メインターゲットである4歳～6歳の女児の支持をさらに伸ばしていて、関連商品の売上げも好調です。



(c)ABC・東映アニメーション



(c)大今良時・講談社/  
映画聲の形製作委員会

もうひとつの柱は、ヤング・アダルトをターゲットにした水曜と土曜の「深夜アニメ」です。2012年に放送した、男子高校水泳部の青春を描いた「Free!」シリーズや劇場版の「ハイ☆スピード!」などが、新たなABCファンを生み、深夜のタイムテーブルに新しい風を吹き込むことができたと考えています。

一方、9月17日に公開した長編アニメーション映画「聲の形(こえのかたち)」が、観客動員160万人、興行収入21億円(11月6日現在)を超え、新生ABCアニメーションにとって明るい話題となりました。

少数精鋭のプロデューサー集団である弊社は、これからも、高度なアニメビジネスのスキルを武器に、キッズ・深夜TVアニメを柱に、劇場版アニメーション、さらにはNETFLIXやAmazonといった海外大手配信事業者への作品提供など、広範なフィールドに活躍の場を広げていきたいと考えています。



上半期の世帯視聴率は、プライム、プライム2で2位、全日は3位、ゴールデンは4位（民放3位）となりました。今後も視聴者に楽しみにしていただける番組づくりを心がけてまいります。

## …… 65周年記念番組など続々登場 ……

9月放送のスペシャルドラマ「必殺仕事人2016」は、関西地区15.6%と上半期の全単発ドラマの中で3番目の高視聴率を獲得しました。

創立65周年を記念して、11月に柴咲コウさん主演のスペシャルドラマ「氷の轍」を放送。また、関西の演劇界を盛り上げ、当社がエンターテインメントの発信源となる「才能発掘 ABC E!プロジェクト」を始動しました。公募した脚本97作品から3作品を優秀賞に決定し、11月に「第1回 劇的! ABCドラマグランプリ!!」として放送しました。さらに、このうちの1作品を最優秀作品として舞台化します。

12月には、復活2年目となる「M-1グランプリ2016」。お正月には恒例の「芸能人格付けチェック」など人気番組が続々登場します。



11月5日（土）放送



12月4日（日）放送

## … ローカル番組も好調 … …… 見逃し動画配信サービスを拡充 ……

10月から「おはよう朝日です」の新アシスタントとして川添佳穂アナを起用しました。岩本計介アナとの新コンビも視聴者からの支持を得て、高視聴率を維持しています。



月曜～金曜 午前6時45分～

民放公式テレビポータル「TVer」に10月から本格参入し、動画配信サービスの拡充に取り組んでいます。「探偵!ナイトスクープ」をはじめとする人気番組を見逃し動画配信することで番組の認知度をさらに向上させ視聴者層の拡大を図り、地上波放送の強化に繋がっていきます。



金曜 午後11時17分～

※視聴率は関西地区 ビデオリサーチ調べ

全日帯…午前6時～午前0時

ゴールデン帯…午後7時～午後10時

プライム帯…午後7時～午後11時

プライム2帯…午後11時～午前1時



ラジオ  
Radio

6月の関西圏ラジオ個人聴取率のシニアを含む調査（男女12～74歳）において、ABCラジオは週平均・平日平均で1位、平日ゴールデンタイム平均で2位でした。番組別聴取率ランキングでは「おはようパーソナリティ道上洋三です」がナンバーワンとなりました。



主人公を務めた清水富美加さん

### …… 朝の連続ラジオドラマを放送 ……

民放ラジオでは異例の“朝の連ドラ”「ナデシコですから」（月～金）を企画。主人公に女優の清水富美加さんを迎え、創立65周年に因んで全65話を6月から9月に放送しました。3月にスタートしたワイドFMでも臨場感あふれる放送を提供しリスナーから好評を得ました。また、効果音制作に駿河大学メディア情報学部の協力を得たほか、ニコニコ動画において放送後の聴き逃し聴取に対応するなど新たな取り組みにも挑戦しました。

### …………… CM部門の最優秀賞を独占 ……………

日本民間放送連盟賞のラジオCM2部門で、ABCラジオの作品が「最優秀」を独占する快挙を成し遂げました。

イベント  
Event

### … 「アートアクアリウム展」に大行列、47万人を魅了 …

今年夏、朝日放送本社ビルに隣接する堂島リバーフォーラムにおいて、62日間にわたり「アートアクアリウム展～大阪・金魚の艶～&ナイトアクアリウム」を開催しました。

宇宙をテーマにした壮大な空間造形や華やかな和の演出の中で金魚や錦鯉約8,000匹が織り成す世界が、連日大勢の来場者を魅了しました。

夜には、カクテルグラスを傾けながら楽しめる趣向も演出。お盆期間や休日には入場まで最高3時間待ちとなるなど、期間中に約47万人が来場する大成功を収めました。



# 会社案内

## 会社の概況 (2016年9月30日現在)

会社名	朝日放送株式会社 Asahi Broadcasting Corporation
創立	昭和26年3月15日
資本金	52億9,980万円
従業員数	650名
事業内容	放送法によるテレビ放送事業 およびラジオ放送事業 他
本社	〒553-8503 大阪市福島区福島一丁目 1番30号 Tel. (06)6458-5321 (代表)
東京支社	〒104-0045 東京都中央区築地五丁目 3番2号 朝日新聞新館10階
名古屋支社	〒460-0008 名古屋市中区栄三丁目 14番7号 RICCO栄9階
パリ支局	66 rue de Faubourg Saint-Honoré 75008 Paris, FRANCE
上海支局	Rm.721 Shanghai Central Plaza, 381 Huai Hai Rd.(M), Shanghai, CHINA 200020
シンガポール 駐在員事務所	#24-01, 138 Market Street, Capita Green, Singapore 048946

## 役員 (2016年9月30日現在)

代表取締役社長	脇阪 聰 史
常務取締役	沖中 進
常務取締役	山本 晋也
常務取締役	松田 安啓
取締役	千原 邦義
取締役	緒方 謙
取締役	持田 周三
取締役	美田 政志
取締役	山田 裕之
取締役(社外取締役)	山口 昌紀
取締役(社外取締役)	坂井 信也
取締役(社外取締役)	尾崎 裕
取締役(社外取締役)	小林 研一
取締役(社外取締役)	後藤 尚雄
取締役(社外取締役)	角南 源五
常勤監査役	三上 正弘
常勤監査役	菅野 公一郎
監査役(社外監査役)	野村 正朗
監査役(社外監査役)	平澤 正英
監査役(社外監査役)	加藤 好文

## グループ会社一覧 (2016年9月30日現在)

	(株)イー・ビー・シーメディアコム 通信販売業務、ラジオ番組制作、音楽出版
	(株)イー・ビー・シーリブラ TV番組企画・制作、映像の保存・保管
	(株)ABCフロンティアホールディングス (株)ABCアニメーション、 (株)ABCインターナショナル、 (株)ABCライツビジネス の経営管理、新規事業開発
	(株)ABCアニメーション アニメコンテンツの企画・製作、 ビデオグラム販売、海外販売、物販など
	(株)ABCインターナショナル 番組販売、フォーマット販売など 海外に関連する収益事業
	(株)ABCライツビジネス パッケージ販売、物販事業、 ライセンス事業、キャラクター事業
	(株)ABCゴルフ倶楽部 ゴルフ場運営
	(株)スカイ・イー CS放送事業
	イー・ビー・シー開発(株) 総合住宅展示場運営、HDC運営、 保険代理店業、広告代理店業
	(株)デジアサ デジタルコンテンツ制作、字幕制作
	ABCドリームベンチャーズ(株) コーポレートベンチャー・ キャピタルの運営
	(株)イー・ビー・シー興産 警備・受付業務
	(株)アイネックス 制作技術、ポストプロダクション

# 株式データ

## 株式の概況 (2016年9月30日現在)

発行可能株式総数	144,000,000株
発行済株式総数	41,833,000株
株主数	20,874名
大株主	

株主名	所有株式数	持株比率
株式会社朝日新聞社	6,224,900株	14.9%
株式会社テレビ朝日ホールディングス	3,877,600	9.3
公益財団法人香雪美術館	2,930,000	7.0
学校法人帝京大学	1,554,000	3.7
朝日新聞信用組合	1,500,000	3.6
大阪瓦斯株式会社	1,065,000	2.5
日本生命保険相互会社	1,005,200	2.4
近鉄バス株式会社	800,000	1.9
株式会社竹中工務店	776,600	1.9
株式会社りそな銀行	763,500	1.8

(注)当社は、自己株式996,087株を保有しており、持株比率は自己株式を含めて計算しています。

## 株主優待

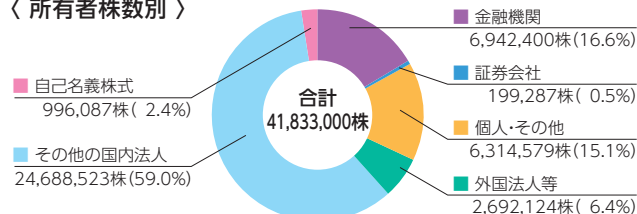


**対象**  
100株以上保有の株主様  
(3月末、9月末現在に株主名簿記載)

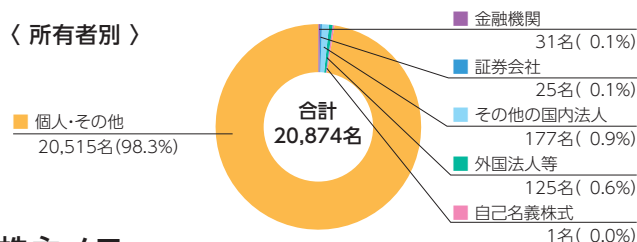
**内容**  
番組特製500円分QUOカード  
年2回発送(合計1,000円分)

## 株式分布状況 (2016年9月30日現在)

### 〈所有者株数別〉



### 〈所有者別〉



## 株主メモ

事業年度	毎年4月1日から翌年3月31日まで
定時株主総会	毎年6月開催
基準日	定時株主総会 毎年3月31日
	期末配当金 毎年3月31日
	中間配当金 毎年9月30日

株主名簿管理人および特別口座の口座管理機関  
東京都千代田区丸の内一丁目4番1号  
三井住友信託銀行株式会社

株主名簿管理人事務取扱場所  
大阪市中央区北浜四丁目5番33号  
三井住友信託銀行株式会社 証券代行部

(郵便物送付先)  
〒168-0063 東京都杉並区和泉二丁目8番4号  
三井住友信託銀行株式会社 証券代行部

(電話照会先) 0120-782-031

(ホームページURL) <http://www.smtb.jp/personal/agency/index.html>

上場証券取引所 東京証券取引所 市場第一部

証券コード 9405

公告の方法 当社のホームページに掲載する。  
(<http://corp.asahi.co.jp>)

