

Tomorrow, Together

KDDI

KDDI 株式会社 証券コード: 9433

「つなぐチカラ」を進化させ、
誰もが思いを実現できる社会をつくる。

KDDI VISION 2030

持続可能なエネルギーで、命、暮らし、心をつなぐ。



CM動画へ

思いがつながる喜びを、ひとりでも多くの人へ。



CM動画へ

株主通信 冬号
2023年

株主の皆さまへ

～上期の主な取り組み～

KDDI株式会社
代表取締役社長 CEO

高橋 誠



今年度は「中期経営戦略(2022-24年度)」の2年目となりますが、KDDI VISION 2030(「つなぐチカラ」を進化させ、誰もが思いを実現できる社会をつくる。)の実現に向け、5Gを核とした事業戦略(サテライトグロース戦略)の推進を通じて注力領域の更なる成長に取り組んでまいりました。

パーソナルセグメントでは、「au」「UQ mobile」「povo」のマルチブランドで提供する5G通信サービスを中心に、新たな付加価値・体験価値の提供を目指しております。「au」では、資産形成意欲の高まりを受け、携帯事業者として初めて*1、通信と金融特典を組み合わせた料金プラン「auマネ活プラン」を本年9月から提供開始し、また、「UQ mobile」では、データ通信や通話などのご利用状況に合わせてお選びいただける新料金プランを本年6月から提供開始いたしました。

ビジネスセグメントでは、成長領域を「NEXTコア事業」と定め、当社の強みである通信とIoTを軸に、お客さまのDX加速を推進しております。本年9月には、コンタクトセンターを中心としたBPO事業の更なる成長のため、同事業を営む株式会社KDDIエボルバとりらいあコミュニケーションズ株式会社を経営統合し、アルティウスリンク株式会社を発足しました。また、海外では、タイ(バンコク)にデータセンターを新設したほか、事業譲渡を通じてカナダのデータセンターを取得するなど、高品質で収益性の高いデータセンター事業の拡大を進めております。

今後も、事業戦略であるサテライトグロース戦略と、それを支える経営基盤の強化に着実に取り組み、パートナーの皆さまと共に、社会の持続的成長と企業価値の向上を目指してまいります。株主の皆さまにおかれましては、なお一層のご支援、ご鞭撻を賜りますようお願い申し上げます。

今年度到新設/取得したデータセンター



タイ(バンコク)

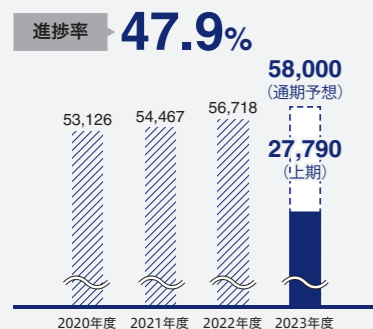


カナダ(トロント)



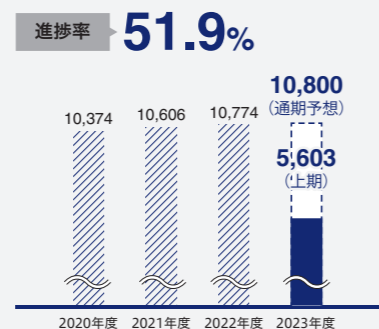
*1 4キャリア・MVNO主要20ブランドとの比較(過去10年間) 料金プラン加入で銀行の預金利率・証券の投資信託ポイント還元率がアップするというサービス特徴において。2023年8月時点 MMD研究所調べ

連結売上高*2 (単位:億円)

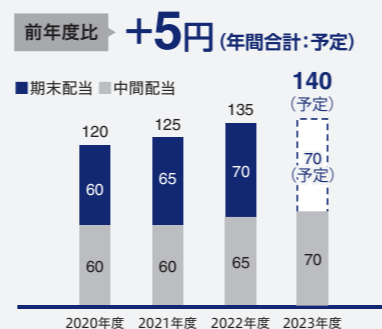


*2 IFRSを適用しています。また、億円未満を四捨五入して表示しています。

連結営業利益*2 (単位:億円)



1株当たり配当金 (単位:円)



サテライトグロース戦略 各注力領域の取り組み

サテライトグロース
戦略の詳細はコチラ



5G通信を核としたサテライトグロース戦略の推進(5つの注力領域の取り組み状況)をご紹介します。

金融

「auマネ活プラン」の提供開始

本年9月より、通信と金融特典がセットになった新しい料金プラン「auマネ活プラン」の提供を開始いたしました。データ容量使い放題の本プランに加入し、auの金融サービスをセットで利用いただくと、au PAY 残高還元特典のほか、金融サービスのご利用に応じて還元率や金利優遇などが強化された特典を受けることができます。

auマネ活プラン

携帯業界初*1! 通信と金融のセットサービス

使い放題 MAX*3

+

au PAY 残高還元特典

以下サービス利用で合計最大**800円/月**相当 (不課税)

au PAY カード auじぶん銀行 通信料金支払い

賢く
増やそう!

サービス
利用特典

au PAY ゴールドカードで

合計最大

スマホ
ご利用料金*4
12カ月間

20%還元*5
(2年目以降 10%) (Pontaポイント)

ポイント
還元

au PAY キャッシュレス
決済特典

ポイント
還元

クレジット
カード特典

金利
優遇

au 金利優遇特典

ポイント
還元

au 投資信託特典

*3 テザリングなどは上限あり。混雑時など通信制御を行う場合あり。*4 au (KDDI) から請求する金額 (au料金プラン利用料・通話料・通信料・オプション料・ユニバーサルサービス料、電話リレーサービス料) より各種割引サービス適用後の合計額が対象です。なお、auかんたん決済料金、端末機器代金、法人プラン、各種手数料、消費税などは対象外となります。*5 合計最大20%の還元には、通常ポイントとゴールド特典ポイントの還元分を含みます。

「貯蓄から投資へ」の政府方針や、高校での「金融教育」必修化など、若年層を含む全世代で金融意識の高まりが見られる中、2024年1月には新NISA制度も開始予定であり、資産形成意欲は今後さらに高まっていくと予想されます。

金融意識の高まりを受け、資産形成に向けた金融サービスをスマホから手軽に利用しやすい環境を作るため、通信とのセット利用により金融サービス利用時の特典が上乗せされる料金プランを、携帯業界として初めて*1提供いたしました。

通信と金融の両面から、auサービスの利用をきっかけとしてたくさんのお客さまが貯蓄や投資に関心を持ち、「マネ活」に踏み出していただけることを目指してまいります。

マネ活で賢く増やそう! auマネ活プラン登場! 条件・還元などの詳細はコチラ >>



DX
(デジタルトランス
フォーメーション)

デジタルBPOのリーディングカンパニーを目指して
「アルティウスリンク株式会社」発足



↑
詳細はコチラ

本年9月、BPO事業を営む株式会社KDDIエボルバとりらいあコミュニケーションズ株式会社の経営統合により、新会社「アルティウスリンク株式会社」を発足しました。消費者接点のデジタル化に伴うコール(音声)からテキスト・Webへのソフトなど、ビジネス環境が転換期を迎えているコンタクトセンター業界において、今後、両社のシナジーを最大化し、生成系AI(人工知能)の活用などデジタル化によるサービスの高度化を進め、デジタルBPO*1のリーディングカンパニーを目指します。

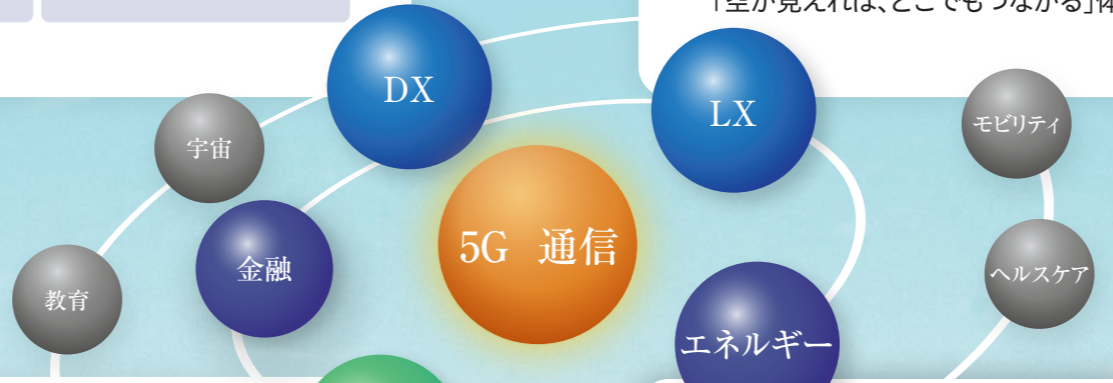
経営統合による新会社発足



新会社の強み

- デジタルコンタクトセンターによるCX向上提案力
- 北米・アジアをはじめとするグローバル展開

*1 人的リソースのみの業務受託ではなく、AIなどのデジタル技術を活用して受託業務の効率化を実現した上で一連業務のアウトソーシングを受託するBPO手法のこと。



地域共創
-CATV等-

デジタルデバイド解消に向け
「一般社団法人まるごとデジタル」設立



↑
詳細はコチラ

本年8月、KDDIは、高知県日高村など8つの自治体や株式会社チェンジと共に、「一般社団法人まるごとデジタル」を設立しました。2021年から始まった「村まるごとデジタル化事業*2」ではさまざまな取り組みを行った結果、日高村のスマホ普及率は約65%から約80%まで上昇しています。本事業で得られた知見を活かして、官民が集い、各自治体が解決すべき課題の洗い出しから、その解決に必要なスキームの検討・構築までを一気通貫で支援することで、デジタル化を通じた地域住民の生活の質向上に貢献していきます。

*2 地域住民の生活の質向上を目的に、デジタル基盤であるスマホの普及率100%を目指した取り組み。

サービスについて



地域共創
-CATV等-

LX
(ライフトランス
フォーメーション)

衛星ブロードバンドStarlinkで、
「空が見えれば、どこでもつながる」体験を実現

↑
詳細はコチラ



当社は、お客さまの日常をつなぐための生活動線のエリア整備に加え、お客さまの非日常をつなぐ通信エリアの実現に向け、衛星ブロードバンドStarlinkをバックホール回線として利用したau基地局を順次展開しています。本年は、新たに海上・山小屋・音楽フェスなどでStarlinkを提供し、新たな体験価値の提供を進めています。更に本年8月、衛星とauスマートフォンとの直接通信サービスの提供に向け、スペースX社と新たに業務提携しました。本サービスは2024年内を目途に提供開始予定です。これまでの国内通信事業者でも5Gや4G LTEでは提供が困難だった山間部や島しょ部を含む日本全土にauのエリアを拡張し、「空が見えれば、どこでもつながる」体験を実現していきます。

au基地局での活用

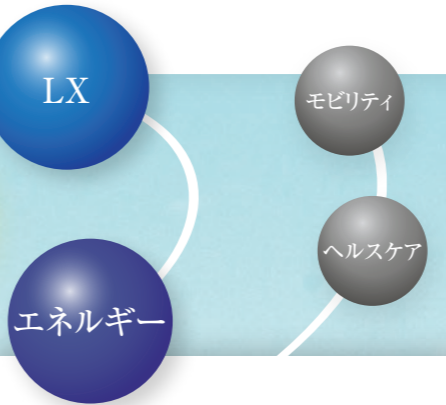
- ・百名山や観光地など対象地域拡大
- ・5Gへの対応



つなぐエリア・シーンの拡大

- 海上利用
 - ・安全航海のための情報収集
 - ・乗客・船員の満足度向上
 - ・漁業DX推進

- 山小屋Wi-Fi/フェスWi-Fi
 - ・安否確認・情報収集
 - ・キャッシュレス決済
 - ・山岳DX/イベントDX推進



エネルギー

群馬県、KDDI、auリニューアブルエナジー、
再生可能エネルギー導入拡大に向け
GX推進の連携協定を締結

↑
詳細はコチラ



本年6月、群馬県、KDDI、auリニューアブルエナジーは、「GX(グリーントランスフォーメーション*3)推進による自立分散型社会の実現に向けた連携協定」を締結しました。太陽光発電や太陽熱利用に適した地域である群馬県の豊かな自然を活用し、再生可能エネルギーの導入拡大を目指すとともに、エネルギーの

地産地消に関するロールモデルとなり、脱炭素社会の実現を三者で牽引していきます。

*3 温室効果ガスを発生させる化石燃料から太陽光発電、風力発電などのクリーンエネルギーへと転換し、経済社会システム全体を変革しようとする取り組み。



群馬県・KDDI・auリニューアブルエナジー GX推進による自立分散型社会の実現に向けた連携協定締結式

再生可能エネルギーの導入促進に関する事

地域における自立分散型電源の普及促進に関する事

GX領域でのイノベーション推進や地域振興に関する事

KDDI Sustainability

KDDIのサステナビリティ

当社は「気候変動対策」「生物多様性保全」「循環型社会の形成」の3つを重点環境課題として活動しています。生物多様性は、その喪失によって自社のリスクが増加する可能性がある一方、その保全に向け、通信やIoTソリューションなどさまざまな技術・事業を通じて課題解決に貢献できるテーマと捉えています。

生物多様性保全への貢献に向けた当社のアプローチ

—— 通信事業における事業リスクと機会への対応

当社は本年6月、自社の通信事業のバリューチェーン（価値連鎖）における生物多様性を含み自然資本に関する事業リスクと機会をまとめたTNFD*レポートを公表しました。例えばリスクに対しては、環境保全地域に適した通信ケーブルのルート設計、景観に配慮した基地局の建設などリスクを低減する施策を実施しています。一方、衛星ブロードバンドサービスStarlinkや、データ収集に活用できるIoT技術など、当社の強みを生物多様性保全に活かせる可能性が大きいと考えており、さまざまなパートナーと共にさまざまな課題解決に貢献していきます。

*「Taskforce on Nature-related Financial Disclosures」の略で、自然に関連するリスクや機会について企業が情報を開示するための枠組み



屋久島での環境に配慮した設備の設置



詳細はコチラ >>



バイオームへの出資



—— 生物多様性保全ビジネスに取り組むバイオームとStarlinkを活用し沖縄県西表島で外来種調査を実施

当社は本年4月、KDDI Green Partners Fundを通じて株式会社バイオームに出資しました。バイオームは、名前判定AIが搭載されたいきものコレクションアプリ「Biome」を通じ、世界中の生物分布データを収集することで、生物多様性を保全するビジネスに取り組んでいます。当社と沖縄セルラー、バイオームは本年9月、世界自然遺産である沖縄県西表島で、BiomeとStarlinkを活用した外来種調査を実施しました。通信の不安定なエリアにインターネット回線を構築し、Biomeで生物の分布情報を可視化します。収集したデータを環境省や地方自治体へ共有し、生物多様性保全の取り組みを支援します。



いきものコレクションアプリ「Biome」の詳細はコチラ <<

外来種調査の詳細はコチラ >>



(左) 沖縄県西表島に設置したStarlinkアンテナ (右) Biomeを活用した外来種調査の様子

水上ドローンなどの活用による藻場調査効率化に貢献

持続可能な水産業の構築を目指すため、漁場環境の保全・回復を急ぐ必要があり、特に魚が産卵したり、貝が生息したりと海洋生物の育成基盤となる藻場の回復が鍵となります。三重県鳥羽市、KDDI、KDDI総合研究所は、藻場調査の効率化を実現するため、水上ドローンを活用した藻場調査を実施しました。水面を移動できる水上ドローンに水中カメラとその昇降装置を搭載することで、これまでの空撮による広域調査と潜水による水中の詳細調査という双方の利点を取り入れ、広域かつ効率的な藻場調査を可能にしました。本取り組みは、2023年3月に「第31回地球環境大賞 総務大臣賞」を受賞しました。3者は今後も同地域での実証実験を継続し、藻場保全の課題解決に取り組んでいきます。

詳細はコチラ >>



(上) 海中の藻 (下) 水上ドローンの外観

PRESENT

プレゼントのご案内

株主さまアンケートにご回答いただいた方の中から抽選でプレゼントします。アンケートについては裏面をご確認ください。

1. 東北支援 復興産品

各50名さま
計150名さま

震災を風化させることなく、東北3県を引き続き支援する一環として、各県産品の詰め合わせをご用意しました。

① 福島県 産品詰め合わせ

(内容: 海苔でサンド(明太子の味)/ふくしまいか人参ごはんの素など計7点)



② 宮城県 産品詰め合わせ

(内容: 牛たん粗挽きスパイスカレー煮込み/三陸たこの炊き込みご飯の素など計6点)



③ 岩手県 産品詰め合わせ

(内容: 国産サバのオリーブオイル漬け、中村家監修 帆立らーめんなど計9点)



2. キッズニア ペアチケット

50組100名さま

当社の連結子会社であるKCJ GROUPが運営する「キッズニア(KidZania)」のチケットをペア(大人1枚/子ども1枚)でプレゼントします。



【利用可能場所】

チケットは以下いずれの施設でもご利用可能です。

- キッズニア東京(東京都江東区)
- キッズニア甲子園(兵庫県西宮市)
- キッズニア福岡(福岡県福岡市)

【有効期限】1年

※利用場所までの交通費は自己負担となります。
※株主さまご自身ではなく、ご家族さま(お子さまとお孫さまのペア)などでもご利用可能です。
※入場には事前の電話予約が必要です。

3. プリザーブドフラワーアレンジ

50名さま

KDDIグループで主に英語教育事業を展開するイーオンには「プリ・フルール」という障がいのある社員が働くプリザーブドフラワー工房があります。工房で制作された人気のアレンジをプレゼントします。



4. 焼き菓子&コーヒーセット

50名さま

「パティスリーエドモント」がKDDI向けにオリジナルレシピで特別開発した「オレンジ風味の焼き菓子セット」と、障がいのある社員が活躍する当社の企業内カフェ「café Challenged」の人気商品「コーヒードリップバッグ」をセットにしてプレゼントします。



5. 今治ハンドタオル2枚セット

100名さま

「安心・安全・高品質」なジャパンクオリティの今治ハンドタオルにKDDIロゴとauロゴの刺繍をあしらいました。2枚セットにしてプレゼントします。



注意事項

※当選者の発表は、プレゼントの発送をもって代えさせていただきます。
※プレゼントの写真はイメージです。また、都合により内容が変更となる場合がございます。
※アンケートには株主番号の入力欄があります。同封の配当金計算書の右上に記載がございますのでご確認ください。
※ご回答いただいた内容は、統計情報及びプレゼントの発送のほか、株主さま向けの活動充実のためにも使用させていただきます。
※プレゼントは2024年1月下旬に発送予定です。長期不在などによりお受け取りできなかった場合、再送はいたしかねます。

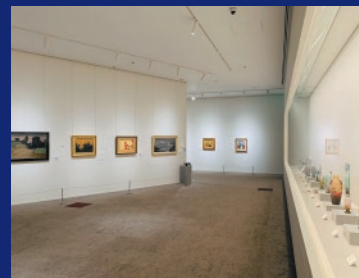
企業ミュージアム・アートギャラリーのご紹介（事前予約制）

当社は東京都多摩市に「KDDI MUSEUM」と「KDDI ART GALLERY」をオープンし、4年目を迎えます。

「KDDI MUSEUM」は約150年間の日本の国際通信とKDDIの挑戦の歴史を実物の機器や資料で解説するほか、最新の5G/IoT技術も体験できる企業ミュージアムです。

「KDDI ART GALLERY」は「先端技術と芸術の出会い」をコンセプトに西洋絵画・日本画・ガラス工芸品など多様に富んだ美術品を鑑賞いただけます。

株主の皆さまのご来館を心よりお待ちしております。



所在地：東京都多摩市鶴牧3-5-3 LINK FOREST 2階

表紙について

KDDIの事業は、社会の持続可能な発展へとつながっています。今回の表紙デザインは、社会課題である「カーボンニュートラル」「デジタルデバイド解消」をテーマとした、KDDIトビラCMのワンシーンとメッセージです。自社メディア「KDDI トビラ」ではその他にも、動画や記事、リアル体験イベントにて、多様に広がる私たちの取り組みを紹介しています。「つなぐチカラ」を進化させ、誰もが思いを実現できる社会をつくる。

—KDDI VISION 2030の実現に向け、これからもすべてのステークホルダーの皆さまと歩んでまいります。

詳細はコチラ >>



株主さまアンケート [アンケート実施期間] 2023年12月4日(月)～12月17日(日)

株主の皆さまの率直なご意見・ご感想をぜひお聞かせください。今後の株主通信制作などの参考にさせていただきます。

下記URLにアクセスいただき、アクセスコード入力後に表示されるアンケートサイトにてご回答ください。所要時間は5分程度です。

 <https://www.e-kabunushi.com>

いいかぶ

検索

アクセスコード：【9433】

 スマートフォン・携帯電話から



空メールによりURL自動返信

kabu@wjm.jpへ空メールを送信してください。
アンケート回答用のURLが直ちに自動返信されます。

アンケートのお問い合わせ



「e-株主リサーチ事務局」

MAIL : info@e-kabunushi.com

KDDI株式会社

〒102-8460 東京都千代田区飯田橋三丁目10番10号 ガーデンエアタワー

(本店所在地：東京都新宿区西新宿二丁目3番2号)

<https://www.kddi.com/>



本文には見やすいユニバーサルデザインフォントを採用しています。
このPDFデータは制作した印刷物に掲載したものです。