

# 株主通信

— 2017年冬号 —



AR機能付き ※ご利用方法は、P7をご参照ください。

KDDI 株式会社 証券コード:9433

# トップメッセージ



KDDI株式会社 代表取締役社長

田中 孝司

## 「ライフデザイン企業」

株主の皆さまには、平素より格別のご高配を賜り、厚くお礼申し上げます。

### 上期の業績と主な取り組みについて

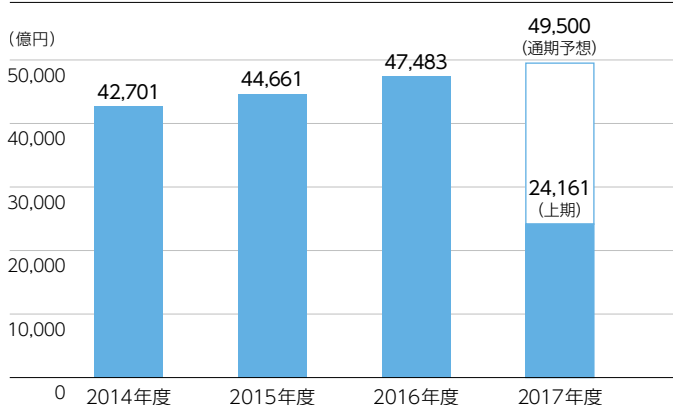
2017年度上期の業績は、連結売上高2兆4,161億円(前年同期比5.0%増)、連結営業利益5,425億円(前年同期比1.9%増)となりました。

この上期は、お客さまによりご満足いただけるよう、月々のデータご利用量にあわせてリーズナブルにご利用いただける「auピタットプラン」と大容量のデータ通信がおトクにご利用いただける「auフラットプラン」の新料金プランを提供開始いたしました。これらの料金プランは、iPhoneを含むすべてのスマートフォン\*1でご利用いただけることから、多くのお客さまにご好評をいただき、累計申込数250万

\*1 4G LTEスマートフォン対象

\*2 2017年10月末時点

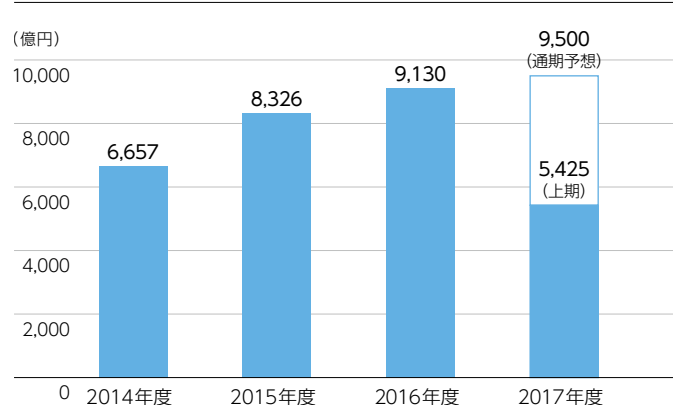
### 連結売上高推移



※ IFRSを適用しています

※ 千万円以下を四捨五入にて表示しています

### 連結営業利益推移



※ IFRSを適用しています

※ 千万円以下を四捨五入にて表示しています

# への変革を加速

契約<sup>※2</sup>を突破いたしました。また、総合ショッピングモール「Wowma! (ワウマ)」では、ウェブサイトリニューアルに加え、季節やライフイベントに応じたキャンペーンやイベントを積極的に開催いたしました。さらに、次頁でご紹介する個人のお客さま向けのIoTサービス「au HOME」の開始や「WALLETポイント」とテレビショッピングの「ショップチャンネル」との連携など、新しい取り組みを推進いたしました。こうした通信以外の領域での取り組みにより、お客さまの期待を超える体験価値をご提供する「ライフデザイン企業」への変革を加速しております。

超高速かつ大容量の通信を実現する「5G」の技術開発においては、鉄道や建設、セキュリティ、映像など幅広い領域のパートナーと連携した実証実験を積極的に進め、実用化に向けた取り組みを開始しております。

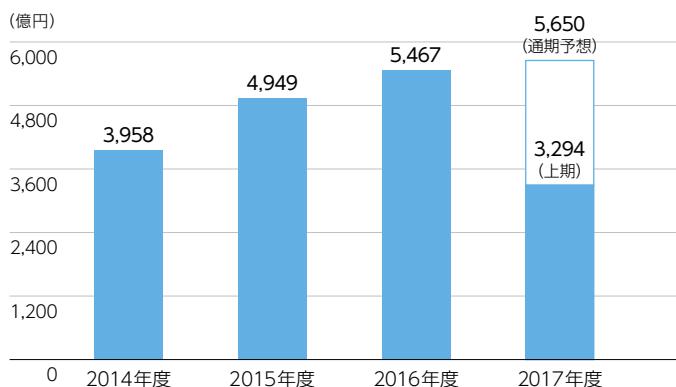
## 株主還元と株主優待制度について

2017年度の中間配当は1株当たり45円、年間配当では1株当たり90円(前期比5円増配)となる、16期連続の増配を予定しております。また、株主優待制度の「au WALLET Market商品カタログギフト」は、多くの株主さまにご好評をいただきました。今後も株主の皆さまに喜ばれる優待を目指してまいります。

当社は引き続き、「国内通信事業の持続的成長」、「au経済圏の最大化」、「グローバル事業の積極展開」の3つの事業戦略のもと、持続的な利益成長と株主還元の両立に努めてまいります。

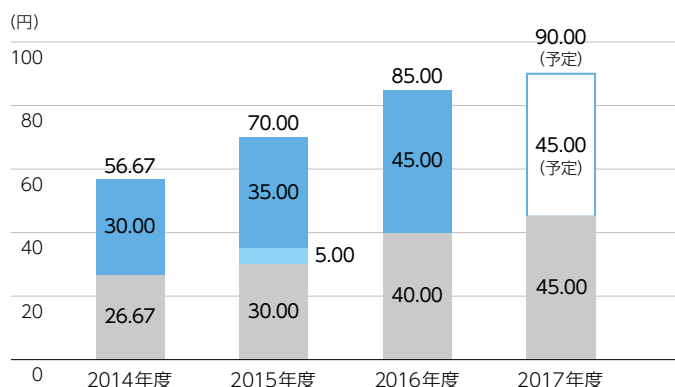
株主の皆さまにおかれましては、なお一層のご支援ご鞭撻を賜りますようお願い申し上げます。

## 親会社の所有者に帰属する当期利益推移



※ IFRSを適用しています  
※ 千万円以下を四捨五入にて表示しています

## 1株当たり配当金



■ 中間配当 ■ 記念配当 ■ 期末配当  
※ 2015年4月1日を効力発生日として普通株式1株につき3株に分割しています

決算数値などの詳細はウェブサイトをご参照ください。  
<http://www.kddi.com/corporate/ir/>

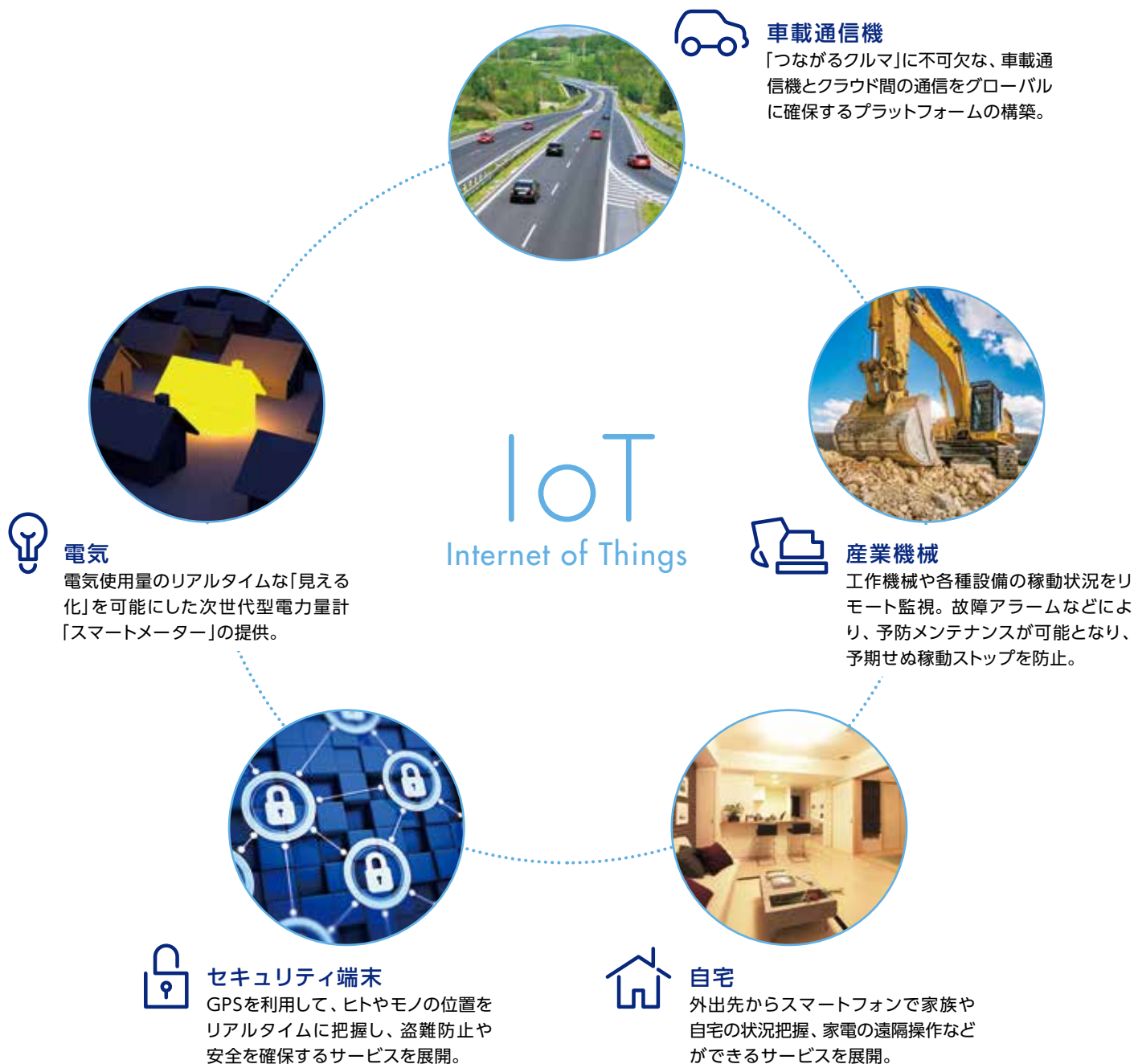


# 未来を創るKDDIのIoT

生活をより便利にし、社会に大きな変化をもたらすIoT<sup>※1</sup>。当社は、パートナー企業と連携し、IoTの普及・拡大に貢献するとともに、「ライフデザイン企業」ならではの強みを活かしたさまざまな領域で新しい価値を創出しています。

※1 Internet of Thingsの略。あらゆるモノが通信機能を持ってネットワークにつながり、データ送信やクラウド上のデータ活用、自動制御を行ったりすること

## KDDIの主なIoTの取り組み(一例)



IoT事業の詳細は、ウェブサイトをご参照ください。  
<http://www.kddi.com/business/mobile/m2m-solution/>





## 手軽にはじめられる「au HOME※2」

2017年7月、家庭向けのホームIoTサービス「au HOME」の提供を開始しました。

「au HOME」は、センサーやネットワークカメラなどのIoT機器とスマートフォン専用アプリを利用することで、外出先からの施錠確認やお部屋の状況把握、「Google Home※3」とおとした音声による家電操作などができるサービスです。また、お客さまに安心してご利用いただけるよう、

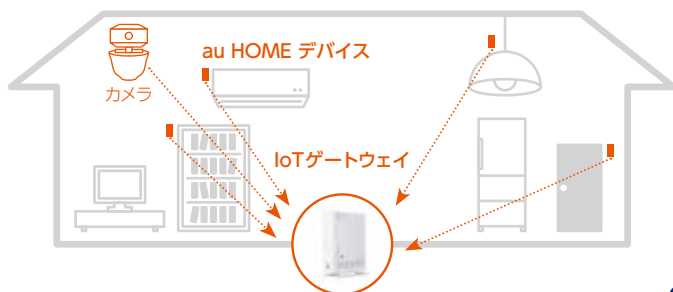
専門家がご自宅を訪問し、設置や設定を代行する訪問設置サポートもご用意しています。

今後もサービス開発を推進し、幅広いお客さまに新しい利用シーンをご提案していきます。どうぞご期待ください。

※2 ご利用には、「auひかり」またはWi-Fi接続環境、「au HOME デバイス」の購入が必要です

※3 「Google Home」では「Google アシスタント」をお使いいただけます。あなただけの「Google アシスタント」が、いつでもあなたの知りたいこと、やりたいことをサポートします  
「Google Home」、「Google」はGoogle Inc.の商標

### IoTゲートウェイでau HOME デバイスとスマホをつなげる



スマートフォン専用  
au HOME アプリ

Google Home

「au HOME」の詳細はウェブサイトをご参照ください。  
<https://www.au.com/auhome/>



## IoTを活用したトイレ管理サービス

トイレの個室扉に設置した開閉センサーにより空き状況を遠隔で確認できる「KDDI IoTクラウド～トイレ空室管理～」とトイレ利用者の滞在時間にあわせて適切な水量を流し分ける「KDDI IoTクラウド～トイレ節水管理～」の2つのIoTサービスを展開しています。このサービスでは、利用者の待ち時間の短縮や節水によるコスト削減、利用頻度に応じたトイレ設備数や清掃タイミングの最適化など、日ごろ使用するトイレに新しい付加価値をご提供しています。

2017年6月には、「KDDI IoTクラウド～トイレ空室管理～」が小田急電鉄株式会社さまの小田急線新宿駅西口・南口トイレで採用され、スマートフォン専用アプリ※4において、両トイレの空き状況を確認し、ご利用いただけます。

今後も新たなビジネスの創出を推進し、誰もが便利に快適に暮らせるIoT社会の実現に向けて取り組んでいきます。

※4 小田急電鉄株式会社さま公式スマートフォンアプリ「小田急アプリ」



スマートフォンでトイレの空き状況を確認



利用者の滞在時間によって適切な水量の流し分け

「トイレ空室管理」の詳細はウェブサイトをご参照ください。  
<http://www.kddi.com/business/mobile/m2m-solution/iot-cloud-toiletdoor/>



「トイレ節水管理」の詳細はウェブサイトをご参照ください。  
<http://www.kddi.com/business/mobile/m2m-solution/iot-cloud-toiletwater/>



# 株主さまの質問にお答えします



医療関連分野での取り組みについて、教えてください。

## おうちで出来る血液検査「スマホdeドック」

健康チェックの習慣化や健康意識の向上が疾病予防やリスクの早期発見に有効といわれています。当社は、ご自宅に届く検査キット<sup>※1</sup>で採血し、返送することで、インターネット上で検査結果・アドバイス確認や、気になる症状・生活習慣改善方法を医師・管理栄養士などの専門家へ相談できる「スマホdeドック<sup>※2</sup>」を提供しています。

今回、株主さまに期間限定のクーポン(下記)をプレゼントします。ぜひお試しください、健康管理にお役立てください。

※1 指先からのわずかな血液採取で、医療機関での検査と変わらない検査結果を得ることができる厚生労働省から承認された血液検査セット

※2 2017年度は、浜松市など全国42市区町村を含む45団体と連携・提供しています(予定含む)

### 「スマホdeドック」ご利用の流れ



専用ウェブサイトでお申し込み

ご自宅に届いたキットで採血し、返送

インターネット上で結果確認や健康相談



「スマホdeドック」の詳細は、ウェブサイトをご参照ください。  
<https://www.smartkensa.com/>



## 「オンライン診療」への支援

通院困難な高齢者が多い南相馬市立小高病院(福島県南相馬市小高区)では、タブレット端末を持った看護師が患者宅を訪問し、タブレット端末越しに遠隔診療を行う「オンライン診療」を行っています。当社は南相馬市、株式会社メドレーさまと連携し、この診療に必要なアプリ<sup>※3</sup>を搭載したタブレット端末の提供や通信環境の整備など、円滑な運用を支援しています。

今後も、医療分野での新しいコミュニケーションの普及を推進していきます。

※3 予約からビデオチャットでの診察、決済や薬・処方箋の配送までオンラインで完結できる株式会社メドレーさま提供のアプリ「CLINICS (クリニック)」



タブレット端末を使用した「オンライン診療」の様子



「オンライン診療」の詳細は、ウェブサイトをご参照ください。  
<https://time-space.kddi.com/kddi-now/tsushin-chikara/20170815/2069>



# ご招待&プレゼントのご案内

株主さまアンケートにご回答いただいた方の中から抽選でご招待&プレゼントします。

## 1. KDDI新宿ビル見学会

40名さま

当社のネットワークを24時間365日体制で監視する各センターや、車載型基地局などの見学会へご招待します。

### 開催日時

2018年2月16日(金)  
13:30ご集合 16:30終了予定

### 開催場所

東京都新宿区西新宿2丁目3-2  
KDDI新宿ビル



※ 開催場所までの交通費は自己負担となります。駐車場がありませんので、公共交通機関をご利用ください

## 2. コンサート

10名さま

7回目の開催となる「つながる心 つながる力 みんなでつくる復興コンサート 2018 supported by KDDI」へご招待します。

### 公演日時

2018年3月10日(土)  
開場 14:00 開演 15:00

### 公演会場

宮城県仙台市青葉区川内40  
東北大学百周年記念会館  
川内萩ホール



※ 公演会場までの交通費は自己負担となります

### 注意事項

※ QUOカードを除く各種応募は、アンケートにご回答いただいた方でご希望の方が対象です。なお、ご応募多数の場合は抽選となります  
※ 当選者の発表は、当選者への詳細なご案内またはQUOカードの発送をもって代えさせていただきます。ご案内の発送時期:2018年1月中旬～2月下旬ごろ予定

## 3. しまものマルシェ厳選産品

各50名さま  
計100名さま

離島地域活性化を応援する当社の「しまものプロジェクト\*」から、鹿児島県種子島と喜界島の人気産品をプレゼントします。

### ①種子島こだわりアイス

【鹿児島県種子島】90g×12個  
※安納芋など6種のアイス



### ②活きメ冷凍くるまえび

【鹿児島県喜界島】300g(7~14尾)  
※海老のサイズにより入り数は変動します



※当社のノウハウ・アセットを活用して離島地域の活性化を応援する「しまものプロジェクト」に取り組んでいます。「au WALLET Market」での商品の販売や商品PR・販路拡大に向けた教育サポートなどにより、離島地域活性化の一助となっています。

## QUOカード(500円分)

300名さま

アンケートにご回答いただいた方の中から抽選でプレゼントします。

## 株主さまアンケート

受付期間: 2017年12月4日(月)~2017年12月18日(月)

### ■ パソコン・スマートフォンからのアクセス

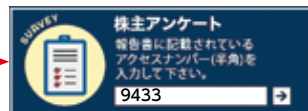
とうしかねっと

検索

ウェブサイト名: 投資家ネット <http://104ka.net/>



アンケートウェブサイト トップ画面



アクセスナンバー「9433」を半角数字で入力し、アンケート画面へ進んでください。

### ■ 携帯電話・スマートフォンからのアクセス

QRコード®読み取り機能のついたスマートフォンまたは携帯電話をお使いの方は、右のQRコード®から直接アンケート画面へアクセスいただけます。



※QRコード®は(株)デンソーウェブの登録商標です

本アンケートは、宝印刷株式会社が発行する個人投資家向け情報誌「ジャパニーズ インベスター」のウェブサイト「投資家ネット」にて実施します。ご回答内容は統計資料として利用し、事前の承諾なしにこれ以外の目的に使用することはありません。その他、当社の個人情報に関する取り扱いに関する詳細は、当社「プライバシーポリシー」のとおりです。

お問い合わせ<株主さまアンケート受付期間限定>

ご招待&プレゼントに関するお問い合わせ

KDDI株式会社 総務部

TEL:03-6678-0982 【受付】9:00-17:00(土・日除く)

アンケートウェブサイトに関するお問い合わせ

宝印刷株式会社 株主アンケート事務局

TEL:03-3971-3297 【受付】9:30-17:00(土・日除く)

## 表紙について

当社は、携帯通信ネットワークに対応した「スマートドローン」による実証実験を進め、2017年4月に4G LTEによるドローンの完全自律飛行を実現させています。今後、配送・広域警備・インフラ点検など、さまざまな分野におけるドローンの可能性を広げるとともに、KDDIの通信インフラを活用した「スマートドローンインフラ」を皆さまにご提供していくことで、新たなプラットフォーム事業の創出に取り組んでいきます。



4G LTEドローンによる食品配送実証実験の様子(新潟県長岡市)



「スマートドローン」の詳細は、  
ウェブサイトをご参照ください。  
<http://smartdrone.kddi.com>



株主通信限定

## スマートフォン・タブレットをお持ちの株主さまへ

当社の「スマートドローン構想」をAR(拡張現実)動画でご覧いただけます!



### step1 ARアプリ「SATC H VIEWER」をダウンロード

「SATC H VIEWER」は、ARコンテンツが楽しめるアプリです。スマートフォンやタブレットで、Google Play™またはApp Storeからダウンロードしてください。



SATC H  
VIEWER



または



※「Google Play」、「Google Play」ロゴは、Google Inc.の商標または登録商標です  
※「App Store」は、Apple Inc.のサービスマークです

### step2 ARアプリ「SATC H VIEWER」でAR動画をお楽しみください



1 「SATC H VIEWER」をダウンロード後、トップページの「いますぐSCAN」をタップします。



2 表紙の写真全体が映るようにかざし、画面を1回だけタップしてください。

※ 紙面に対して平行にかざし、ピントが合うよう距離を調整してください



3 「検索中」の文字が表示されます。少しお待ちください。



4 当社の「スマートドローン構想」のAR動画をご覧いただけます。

※ このアプリはスマートフォン、タブレットのみに対応しています。【Android4.0以上、iOS7.0以上に対応】端末や動作環境によっては正常に動作しない場合があります  
※ ご使用にはデータ通信が発生します ※ 本コンテンツは2018年5月31日までご覧いただけます ※ ARアプリのご利用方法は、URL:<http://viewers.satch.jp/sire/>でもご確認ください

## KDDI 株式会社

〒102-8460 東京都千代田区飯田橋三丁目10番10号 ガーデンエアタワー  
(本店所在地:東京都新宿区西新宿二丁目3番2号)  
<http://www.kddi.com/>

