

SHIZGAS TIMES

くらしを考え、明日をつくる。

SHIZGAS

静岡ガス

9543

第 **169** 期中間報告書 2016.1.1-2016.6.30

株主の皆さまへ

トップインタビュー

地域社会から信頼され必要とされる
「地域No.1ソリューション企業」を目指します



地域社会から信頼され必要とされる 「地域No.1ソリューション企業」 を目指します

今期の主な出来事>>>

2016年

- 1月
・T-グリッドシステム採用のマンション予約開始
・SHIZGASでんき お申込み受付開始
- 4月
・SHIZGASでんき 販売開始(P.7)
・富士発電所稼動(P.7)
・省エネ家電リース開始(P.6)
・駆けつけサービス
いつでもSHIZGAS「すぐいくね」開始(P.6)
・熊本地震へ復旧応援隊を派遣
- 5月
・県内初の定置式水素ステーション建設を発表(P.7)
・日本政策投資銀行主催「社会的価値・資本創出型M&A
アワード」大賞を受賞
- 6月
・静岡ガス&パワー 富士市地域PPS事業者第一号に認定
・再出荷(リロード)設備を使ったLNG販売契約を締結
- 8月
・省エネ診断サービス
「あなたにもっとやさしい暮らし」提供開始(P.6)



代表取締役社長
と の や ひろし
戸野谷 宏

Q 現在の事業環境についてお聞かせください。

本年4月の電力自由化に続き、来年4月には都市ガスも自由化されます。また、人口の減少や省エネの進展、製造業の移転などエネルギー市場の縮小傾向が続き、静岡ガスグループを取り巻く環境は大きく変化しています。

このような中、お客さまに選ばれる企業で

あるためには、お客さまとの信頼関係が大切だと考えます。お客さまと対話をし、お客さまの目線に立って考え、お客さまの課題を解決する、そのようなソリューションビジネス*1を展開し、「地域No.1ソリューション企業」を目指します。

Q 現在取り組んでいる電力事業の状況について教えてください。

4月から電力事業をスタートさせました。今までガス事業を通じ築き上げてきた静岡ガスブランドを背景に、お客さまを直接訪問し説明することで順調に電気の契約を増やしてきました。この結果、1万件を超えるお客さまに当社の電気をご利用いただいております。引き続きお客さま1件1件に伺い、対話

を重ねることで、今年中に1万5,000件の契約獲得を目指します。

当社が進める電力事業は、地域の工場などの発電設備で作られた電力を買い取り、地域の皆さまに販売するビジネスモデルです。地域の分散型電源*2を活用することで、供給安定性の向上やエネルギーの効率的な利用が

「富士市地域PPS事業者」の第一号に認定

「富士市地域PPS*事業者」とは、エネルギーの地産地消を実現するため、さまざまな課題解決に向けて取り組む小売電気事業者を富士市が認定・登録する制度です。当社電力事業のコンセプト“地域分散エネルギーの有効活用”が認められ、本制度の第一号として認定を受けました。

今後は、スマートシティ構築やエネルギー施設の整備など、地域PPS事業者として地域との連携を更に進めていきます。

*PPS: 特定規模電気事業者。電力自由化で新たに電力事業に参入した電力会社のこと。



富士市の小長井市長(右)より認定証を受領

用語解説

*1 ソリューションビジネス: お客さまとの対話を通じ、お客さまの抱える問題に解決策を提案し、問題解決を支援すること。

*2 分散型電源: 消費地の近くでの小規模な発電装置による電力供給形態。

促進されるというメリットがあります。一方、買い取った電力と地域に販売する電力のバランスを調整するために富士発電所を建設し、4月より稼動を始めました。これにより地域の皆さまへ電力を安定してお届けできるようになりました。このような地域のエネル

ギー資源を地域に活かすビジネスモデルが評価され、富士市から「富士市地域PPS事業者」の第一号の認定を受けました。これからも地域とのつながりを深め、お客さまや地域社会から信頼される取り組みを積極的に進めていきます。

Q 今後の事業展開について教えてください。

当社は「地域No.1ソリューション企業」としてお客さまに選ばれるために、これまでのガスに加えて電力などのエネルギーや新たなサービスを提供し、お客さまのくらしや地域に役立つ提案や取り組みを進めます。

くらし事業では、お客さまのくらしまわりをお手伝いする駆けつけサービス、お客さまの住まいやくらしに合った家電の販売、世帯人数や家電製品のご利用状況などから効率的なエネルギー利用を提案する省エネルギー診断サービスを始めました。さまざまな

サービスを取り扱うことで、お客さまそれぞれに最適なソリューションを提案できる体制を目指していきます。

マルチエネルギー事業では、ガスコージェネレーションシステム*3(以下コージェネ)の普及を重点的に進めます。ガスから電気と熱を作るコージェネは、熱(蒸気)に合わせて設備を作ると電力が余ってしまう場合があります。その余った電力を当社が買い取ることでお客さまに最適な設備を導入いただけます。新たなお客さまだけでなく、コージェ

LNGの再出荷設備を設置

静岡ガスではLNGの調達価格低減を図るため、LNG基地の新たな活用の可能性を追求してきました。その具体的な取り組みとして、清水エル・エヌ・ジー袖師基地にLNGを再出荷(リロード)するための設備を設置しました。この設備を使用した初めての出荷・販売を2017年に実施します。



LNG貯槽から船側へ送る配管を設置しました

用語解説

*3 ガスコージェネレーションシステム: ガスで発電すると同時に、排熱を給湯や空調、蒸気などの形で有効に利用する高効率なシステム。分散型電源の一つ。

ネの更新時期が近いお客さまにも余剰電力の買い取りと合わせた提案で普及に取り組んでいきます。

また、昨年全線開通した静岡パイプライン*4の沿線開拓や卸先と連携した新たな需要の開拓も進めていきます。

LNG基地では都市ガスの原料を受け入れるだけでなく、一度タンクに受け入れたLNGを国外に向けて再出荷し販売することや、新造されたLNG船のガステスト*5を行うなど、さまざまな取り組みができるようになりました。このような取り組みが実現したのは、昨年開設したシンガポール事務所と国内各部門との連携によるものです。初めての海外拠点ですが、一歩外へ出たことで今まで得られなかった情報が入り、新たなビジネスにつながることを実感しました。今後も海外や国内部門間の連携をさらに高め、基地の積極的な活用やLNG調達価格の低減につながる



取り組みを進めていきます。

こうした取り組みを進め、さらなる成長につなげていくのは人の力です。お客さまごとに異なる考えや多様化するニーズを的確にくみ取り、適切なソリューションを提案していくために、組織の改編や新しい人事制度の導入により、社員一人ひとりが能力を高め、最大限発揮することで、さらなる成長につなげていきます。

□最後に株主の皆さまにメッセージをお願いします。

株主の皆さまの日頃のご支援とご期待にお応えするため、中間配当金は1株につき6.5円としました。期末配当金も同様の6.5円とし、年間配当金は昨年より1円増配の1株につき13円とする予定です。

当社を取り巻く環境が厳しい方向へ進む

中、戦略的な事業運営と財務体質のさらなる健全化を通じて、企業価値の最大化を追求していきます。

株主の皆さまには今後とも格別のご支援を賜りますようお願い申し上げます。

*4 静岡パイプライン: 静岡ガスと中部ガスが共同で建設した高圧パイプライン。静岡市から浜松市の間をつなぐ、全長109k m。

*5 ガステスト: 新しく造られたLNG船のタンク性能を確認するテスト。

熊本地震 ～一日でも早い都市ガスの復旧を目指して～

平成28年熊本地震で被災された皆さまに、心よりお見舞い申し上げます。

マグニチュード7.3という大きな地震により、約10万1千戸でガスが停止しました。静岡ガスは日本ガス協会の要請に応え、復旧応援隊を派遣。利用者の方に一日でも早くガスをご使用いただくため、復旧活動に取り組みました。

<地震発生から復旧完了まで>

- 4月14日 熊本県を中心に震度7の地震が発生。
- 4月16日 再び震度7の地震が発生。約10万1千戸でガスが停止。
- 4月20日 静岡ガスから51名(静岡ガス29名、協力工事会社22名)の復旧応援隊を被災地に派遣。
復旧応援隊は「修繕隊」と「開栓隊」に分かれ、復旧活動に取り組む。
- 4月30日 地震発生後15日目に都市ガスの復旧完了。



復旧に取り組む修繕隊



お客さま先での開栓作業

過去の大地震での復旧状況

	復旧対象戸数	復旧日数
新潟県中越沖地震	3.4万戸	42日
東日本大震災	40.2万戸	54日
平成28年熊本地震	10.1万戸	15日

(出展) 経済産業省「東日本大震災を踏まえた都市ガスの災害対策検討報告書」

静岡ガスが取り組む地震対策

広域パイプライン網の活用	静岡ガス、国際石油開発帝石、東京ガスの3社は、接続されているパイプラインを活用し、ガスを融通しあう災害時相互融通の契約を締結しています。
ガス導管の耐震化	高圧・中圧の導管は、地震の揺れや液状化にも強い溶接鋼管を使用しています。ご家庭にガスをお届けする低圧の導管は、伸びが大きく破断しにくいポリエチレン管を採用しています。古いガス管からポリエチレン管への入れ替えを積極的に進めています。現在、約93%の導管が耐震化されています。
供給エリアのブロック化	供給区域を36のエリアにブロック化。地震発生時、ブロックごとにガス供給の遮断ができます。復旧の際には、ブロックをさらに細分化し、被害の少ない地域から復旧を図ります。
マイコンメーター(遮断機能付ガスメーター)の設置	ご家庭に設置しているマイコンメーターは、震度5相当以上の強い揺れなどで自動的にガスを遮断します。静岡ガスのほぼ全てのお客さまに設置しています。
災害時の応援体制	大規模な地震災害時には、日本ガス協会を通じて、全国の都市ガス事業者から復旧応援隊が被災地に派遣されます。

|| お客さまのくらしを考えた新サービスを開始

～駆けつけサービス

いつでもSHIZGAS「すぐいくね」～

月額300円(税抜)でご家庭でのお困りごと解決をお手伝いする会員制のサービスです。

エアコンの不具合や鍵の交換、窓ガラス破損などのトラブル対応や掃除・洗濯などの家事代行など、お客さまのくらしをサポートするサービスを提供します。

「困った」ときも「忙しい」ときも静岡ガスグループにおまかせ!!



～省エネ家電リース～

省エネ家電を月額負担の軽いリースでご利用いただき、お客さまの省エネと快適なくらしを実現するサービスです。

対象商品は、冷蔵庫、エアコン、テレビ、洗濯機の4種類。最新機器の買い替えにより電気使用量が減少、さらにSHIZGASでんきの割引でご家庭の電気代削減につながります。故障した場合の修理費用も不要です。



～省エネ診断サービス「あなたにもっとやさしいくらし」～

エネルギーの最適な利用スタイルや効率的な使用方法をお客さまに提案するサービスです。

診断内容は「やさしく診断」と「うちエコ診断」の2種類を提供。「やさしく診断」は、世帯人数や使用している家電

などをシートに記入いただき、ご家庭の省エネに対する取り組みについて簡易的に診断します。「うちエコ診断」は、環境省が制定したガイドラインに基づきエネルギーの利用状況をきめ細かく調査し診断します。これらの診断結果から、お客さまそれぞれに合った省エネ対策やCO₂削減への取り組みなどを提案します。



|| 電力事業がスタート

～SHIZGASでんき お申込み件数12,500件突破～

SHIZGASでんきの販売が4月からスタートし、7月末時点でお申込み件数が12,500件を突破しました。

SHIZGASでんきの料金プランは、ガス器具のご利用状況や他のサービスとの併用により基本料金が割引になります。今後はお客さまとの接点機会を通じ、ガスや電気などのエネルギーとくらしに関するさまざまなサービスや商材のご提案を進め、今年度目標の15,000件達成を目指します。



～富士発電所が稼働開始～

昨年からの建設を進めてきた富士発電所が4月から稼働を始めました。

富士発電所は、当社が地域から買い取った電力を販売する際、需要と供給のバランスを調整する役割を担います。天然ガスを燃料とした高効率ガスエンジン発電機と、都市ガスの圧力を下げる際に発生する膨張力を利用した差圧発電機の2種類を組み合わせ、発電を行います。



ガスエンジン発電機



差圧発電機

|| 静岡県内初 定置式水素ステーションを建設

静岡ガスは低炭素社会の実現に向けた取り組みの一つとして、2017年4月の開業を目指し、静岡市駿河区に「水素ステーション静岡(仮称)」を建設します。

水素ステーションは、都市ガス(天然ガス)を原料に製造した水素を燃料電池自動車(以下、FCV)に供給する施設で、FCVの普及に伴い整備が急がれています。

今後も地域社会の発展につながる水素社会の実現に向け、積極的な取り組みを進めます。



「水素ステーション静岡」イメージ図

株主スクエア

施設見学会のご案内

静岡ガスCOOKING STUDIOでのお料理教室と ショールーム見学

最新のガスコンロなどを利用した調理体験とショールームをご見学いただけます。

お料理教室は、調理経験が少ない方でもご参加いただける簡単なものです。作ったお料理は、その場でお召し上がりいただきます。



ハロウィン和菓子(イメージ)

見学コース	日時	内容	募集人数	集合場所
A	10月29日(土) 10:00~13:00	「幸せな休日のランチプレート」 具だくさんサンドイッチと雑穀サラダなど休日ぴったりなランチプレートの調理体験です。	24名	エネリアショールーム静岡 (静岡市駿河区)
B	10月30日(日) 10:30~13:00	「ハロウィン和菓子と秋ごはん」 和菓子職人による練りきりのデモンストラーションと簡単なお食事メニューの調理体験です。	24名	エネリアショールーム柿田川 (駿東郡清水町 サントムーン柿田川内)
C	10月30日(日) 14:00~16:30		24名	エネリアショールーム柿田川 (駿東郡清水町 サントムーン柿田川内)

募集人数 各コースの募集人数は上記のとおりです。

対象 株主さまに限らせていただきます。同伴者は1名様まで(小学生以下のご参加は、ご遠慮願います)。

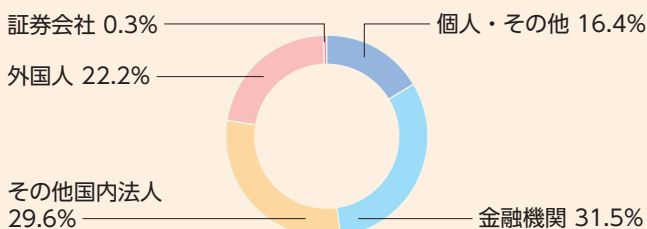
参加費 無料(ただし、集合場所までの往復交通費は各自のご負担とさせていただきます)。

申込方法 参加ご希望の株主さまは、同封のアンケートはがき裏面に必要事項をご記入の上、**9月23日(金)(当日消印有効)**までにご返送ください。別途、詳細についてご連絡いたします。

株式の状況 (2016年6月30日現在)

発行可能株式総数	240,000,000株
発行済株式の総数	76,192,950株
株主数	3,338名

所有者別株式分布状況



2016年度中間配当金 1株につき **6.5円**

2016年度予想配当金 1株につき **13.0円**
(中間6.5円+期末6.5円)

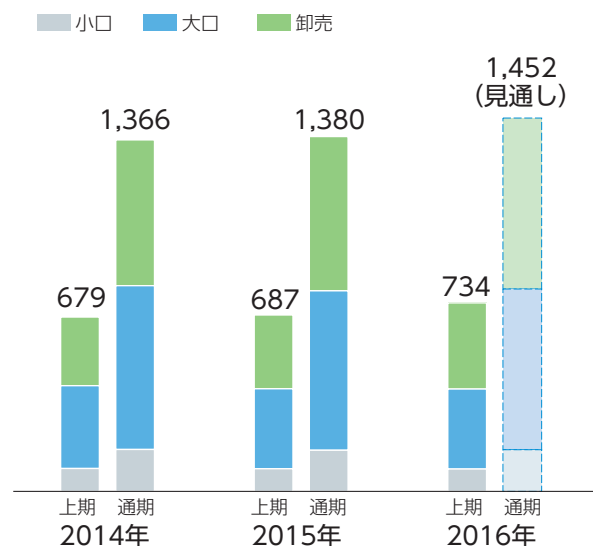


アンケートのお願い
同封のアンケートはがきで、ご意見・ご感想をお聞かせください。

ガス販売量(個別)

(単位:百万m)

(単位:百万m)

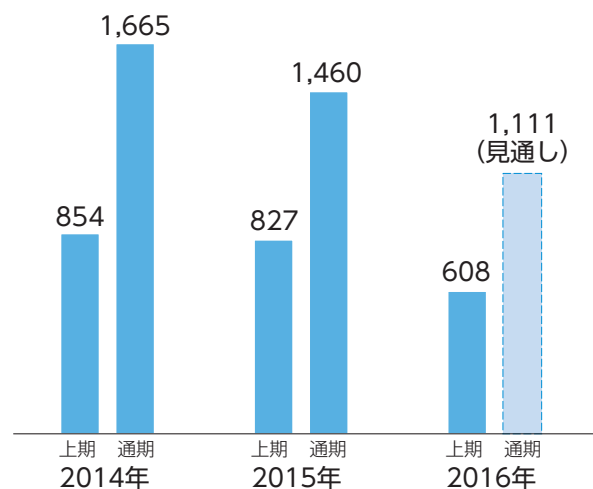


	2014年	2015年	2016年 (通期は見通し)
卸売	567	600	665
上期	267	287	335
大口	637	620	625
上期	322	311	311
小口	163	160	162
上期	89	88	87
合計	1,366	1,380	1,452
上期	679	687	734

今期のガス販売量(個別)は、家庭用や大口工業用が横ばいとなったものの、昨年10月に静浜幹線が全線稼動したことにより卸売が増加したことから、前年同期比106.8%の7億34百万m³となりました。

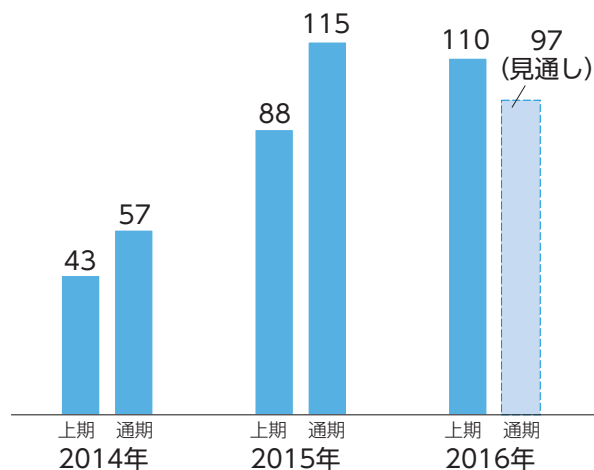
売上高

(単位:億円)



営業利益

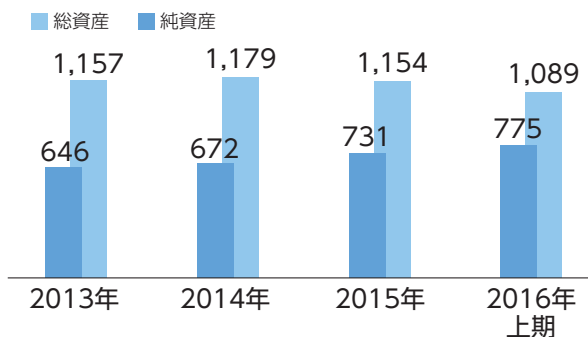
(単位:億円)



売上高は、ガス販売単価およびLPG販売単価の低下などから、前年同期に比べ減少しました。また原油価格下落に伴い原材料費も減少したことなどから営業利益は増加しました。

総資産・純資産

(単位:億円)

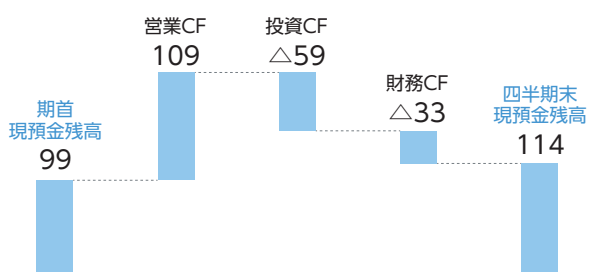


総資産は、株式市況の影響による投資有価証券の評価額の減少や、ガス販売単価の低下に伴う売掛金の減少などにより、前期末に比べ減少しました。

純資産は利益計上により増加し、自己資本比率は64.5%となりました。

キャッシュ・フロー(CF)

(単位:億円)



営業CFは、減価償却前利益が162億円となりましたが、原料費の支払などにより、109億円の収入となりました。

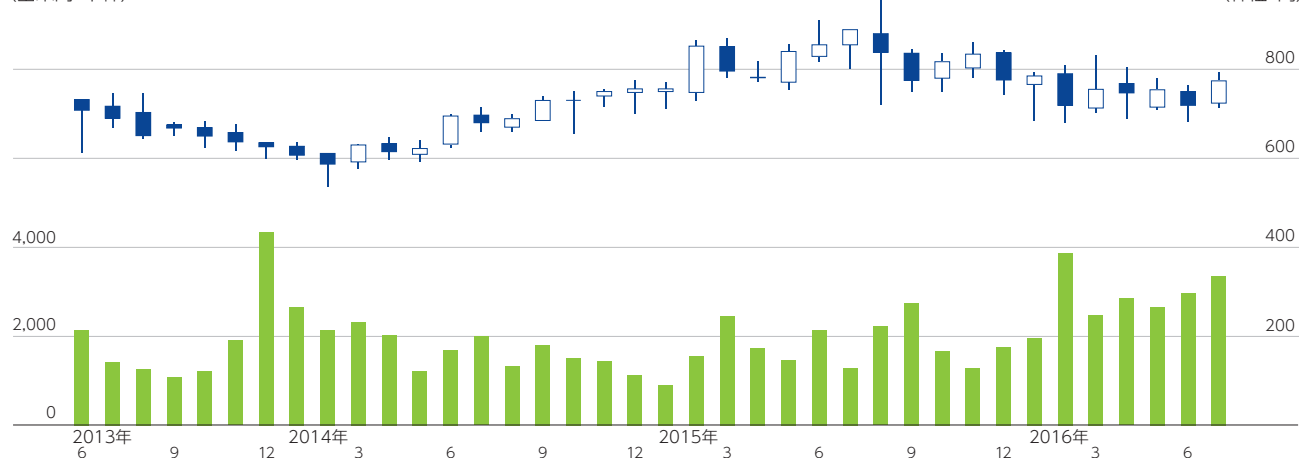
投資CFは、再出荷(リロード)設備や富士発電所の建設工事などにより、59億円の支出となりました。

財務CFは、借入金の返済や配当金の支払などにより、33億円の支出となりました。

株価チャート

(出来高:千株)

(株価:円)



詳しい情報は静岡ガスのIRページへ

詳細な財務情報のほか過去の各種報告書
をご覧くださいことができます。

静岡ガスIR

検索



▲ファクトブック



▲決算短信



会社概要

会社名	静岡ガス株式会社
設立	1910年(明治43年)4月16日
資本金	6,279百万円

取締役および監査役

代表取締役 取締役会長	岩崎 清悟	
代表取締役 取締役社長	戸野谷 宏	
取締役 専務執行役員	岸田 裕之	遠藤 正和
取締役 常務執行役員	勝又 茂 小杉 充伸	杉山 昭弘
社外取締役	松浦 康男 野末 寿一	山内 静弘
常勤監査役	上田 直弘	
社外監査役	金井 義邦	丸野 孝一

執行役員(取締役兼務者を除く)

常務執行役員	望月 敏弘		
執行役員	町野 文重	中井 俊裕	
	飯田 晃司	吉兼 正哲	
	杉山 武靖	伊藤 晴生	
	大塚 弘之		

株主メモ

事業年度	1月1日から12月31日まで
定時株主総会	3月下旬
基準日	定時株主総会・期末配当 12月31日 中間配当 6月30日
株主名簿管理人	みずほ信託銀行株式会社 〒103-8670 東京都中央区八重洲一丁目2番1号
郵便物送付先	みずほ信託銀行 証券代行部 〒168-8507 東京都杉並区和泉二丁目8番4号
電話照会先	☎0120-288-324(フリーダイヤル)
公告の方法	電子公告により公告します。 (http://www.shizuokagas.co.jp/) *ただし、事故その他やむを得ない事由によって電子公告をすることができない場合は、日本経済新聞に掲載します。
1単元の株式数	100株
証券コード	9543

●住所変更、単元未満株式の買取等のお申し出先について

株主さまの口座のある証券会社にお申し出ください。なお、証券会社等に口座がないため特別口座を開設された株主さまは、三井住友信託銀行(フリーダイヤル:0120-782-031)にお申し出ください。

●未払配当金のお受取先について

みずほ信託銀行およびみずほ銀行の本店・全国各支店にてお取り扱いいたします。(みずほ証券では、取り次ぎのみとなります。)

●その他のお問い合わせ

静岡ガス コーポレートサービス部 総務人事担当
☎054-284-4153

くらしを考え、明日をつくる。



静岡ガス

静岡ガス株式会社

静岡市駿河区八幡一丁目5番38号
TEL: 054-284-4141 FAX: 054-283-1724
<http://www.shizuokagas.co.jp/>

